

BLOCKBOHLENHAUS ADRIAN (44MM + HOLZVERSCHALUNG), 50M²



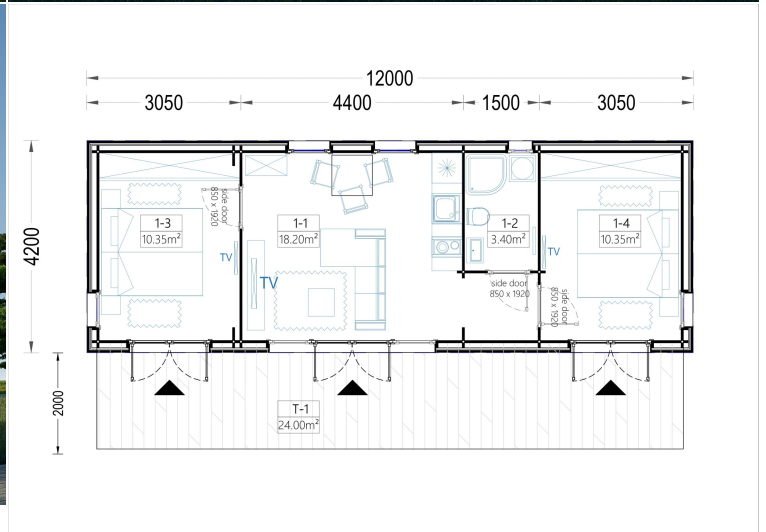
€ 20100,00

ADRIAN ist nicht nur ein Haus, sondern ein Ort des Zusammenkommens, der Entspannung und des gemeinsamen Erlebens. Mit seinem modernen Design und funktionalen Raumkonzept ist es eine Bereicherung für jede Familie, die die Vorzüge eines Holzhauses schätzt.

Kategorien: [Blockbohlenhaus mit Wandverschalung](#)

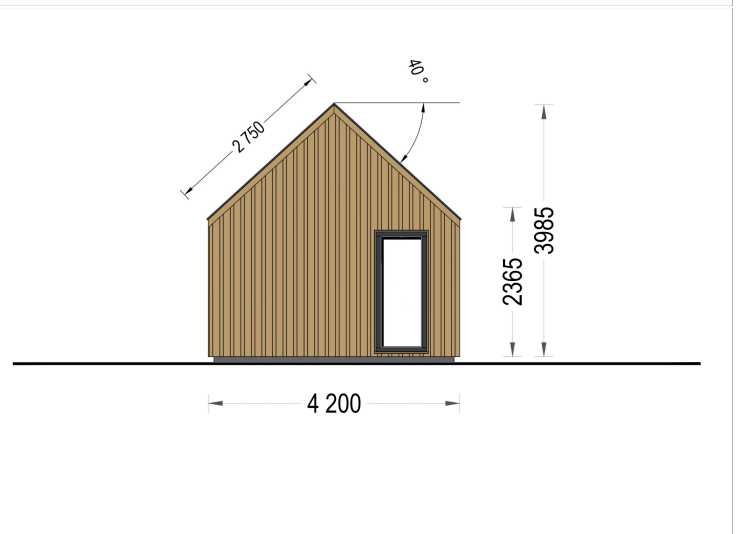
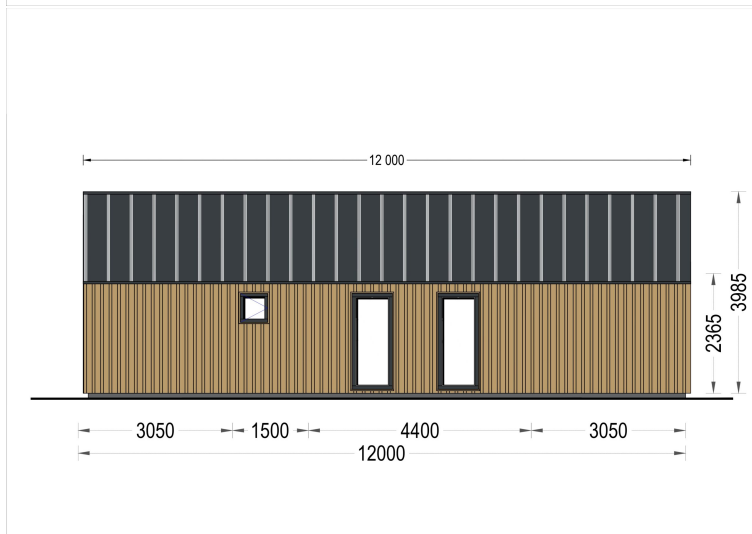
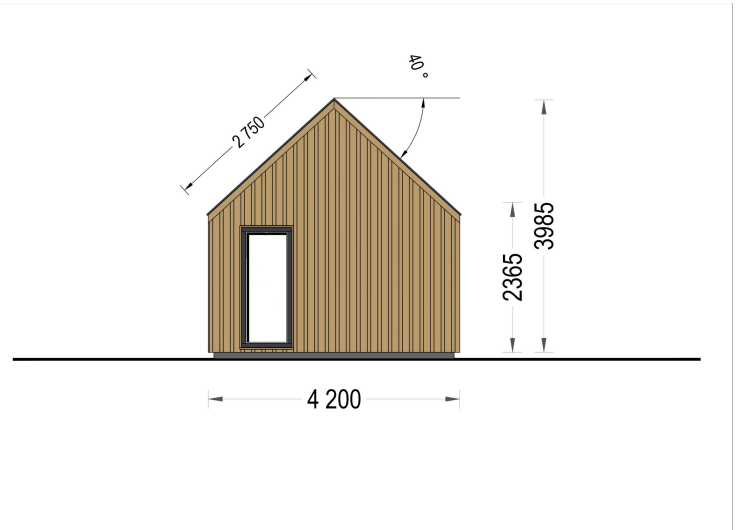
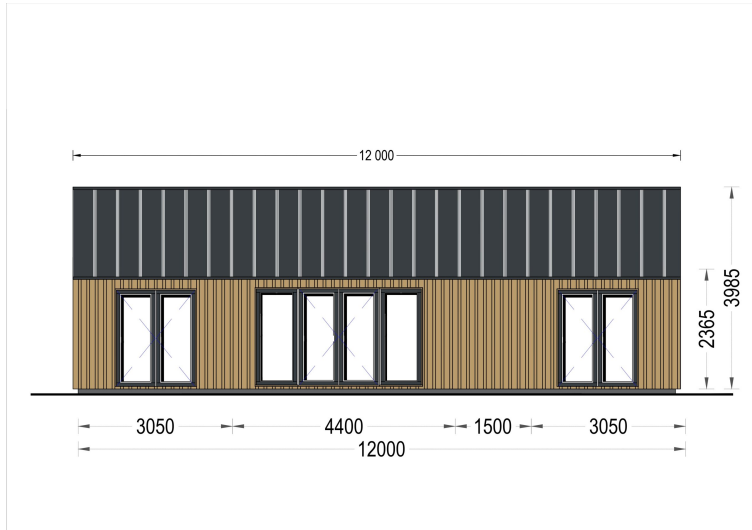


GALERIEBILDER





Blockbohlenhaus.at
BLOCK & GARTENHÄUSER



BESCHREIBUNG

BLOCKBOHLENHAUS ADRIAN (44 MM + HOLZVERSCHALUNG), 50 M²

Modern · Funktional · Perfekt für Familien & Gäste

Das Blockbohlenhaus **ADRIAN** überzeugt mit einer durchdachten Raumaufteilung, viel natürlichem Licht und einer optionalen XXL-Terrasse, die das Wohnerlebnis im Freien auf ein neues Niveau hebt. Mit 50 m² bietet dieses Modell ausreichend Platz für entspanntes Wohnen, Arbeiten oder gemütliches Verweilen mit Gästen.

HIGHLIGHTS DES MODELLS

✓ **Komfortable Raumaufteilung - praktischer Mittelpunkt**

Der große Gemeinschaftsraum mit **offener Küche** befindet sich zentral im Gebäude.
Ideal für:

- gemeinsames Kochen
- Entspannung
- kleine Treffen oder Familienzeit

Die offene Gestaltung schafft ein helles, einladendes Raumgefühl.

✓ **Zwei getrennte Schlafzimmer - perfekte Privatsphäre**

Die zwei Schlafräume liegen **auf gegenüberliegenden Seiten** des Hauses.
Das sorgt für:

- ungestörte Ruhebereiche
- flexible Nutzung (z. B. Kinderzimmer, Gästezimmer, Büro)
- eine klare, harmonische Raumstruktur

✓ **24 m² Terrasse - Outdoor Lounge der Extraklasse**

(optional, gegen Aufpreis erhältlich)

Diese großzügige Terrasse verwandelt ADRIAN in ein Traum-Ferienhaus:

- ideal zum Sonnenbaden
- für gemütliche Abende im Freien
- als Essbereich oder Lounge

Ein echter Lebensqualitätsgewinn im Sommer wie im Frühjahr.

✓ Große Fenster & Türen - lichtdurchflutetes Wohnen

Viel natürliches Tageslicht sorgt für eine warme, sonnige Atmosphäre.
Die großen Glasflächen schaffen:

- ein offenes Wohngefühl
- einen natürlichen Übergang zwischen Innen & Außen
- echte Wohlfühlstimmung zu jeder Tageszeit

TECHNISCHE DATEN

Grundfläche	50 m²
Marke	Premium Gartenhaus
Raumanzahl	4
Haus Typ	Modern
Dachform	Satteldach
Holzbehandlung	Unbehandelt
Tiefe	420 cm
Verglasung	Doppelverglasung
Wandstärke	34 mm + Wandverschalung
Terrasse	ohne Terrasse
Breite	1200 cm
Dachfläche	66 m²
Firsthöhe	398.5 cm
Innenmaß	42.3 m²
Türmaße	3* 161 cm x 192 cm, 3* 85 cm x 192 cm
Fenstermaße:	1* 50 cm x 50 cm, 6* 85cm x 192 cm
Außenmaß	420 cm x 1200 cm
Bauweise	34 mm + Holzverschalung

Boden	<u>19 - 20 mm Bodenbretter mit Nut-und-Feder-Verbindungen, Grundrahmen und Querstreben (Als Zubehör erhältlich)</u>
Dachaufbau	<u>18-20 mm Dachbretter</u>
Dachwinkel	<u>40°</u>
Grundform	<u>Rechteckig</u>
Herstellergarantie	<u>5 Jahre</u>
Holzart Fenster/Türen	<u>Kiefer</u>
Wandaufbau	<u>44 mm + Vertikale Holzschalung</u>
Wohnfläche	<u>42,3 m²</u>
Außenverkleidung	<u>Naturholz-Verkleidung</u>
Dämmung	<u>Keine</u>
Dachüberstand	<u>0,0 cm</u>

PASSENDES ZUBEHÖR



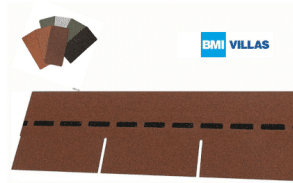
[Terrassen Bausatz
\(12x2 m\)](#)



[Sickerschacht mit
Zufluss/Abfluss Ø
110 mm](#)



[Villasub E-KV-15 SK
Schalungsbahn 80
m²](#)



[Villas PM-Schindel
Rechteck 78 m²](#)



[Dachrinnenset Zink
für Satteldach bis
11,9 m](#)