

## **WOHNHAUS ADRIAN (ISOLIERT, 66 MM + HOLZVERSCHALUNG), 41 M<sup>2</sup>**



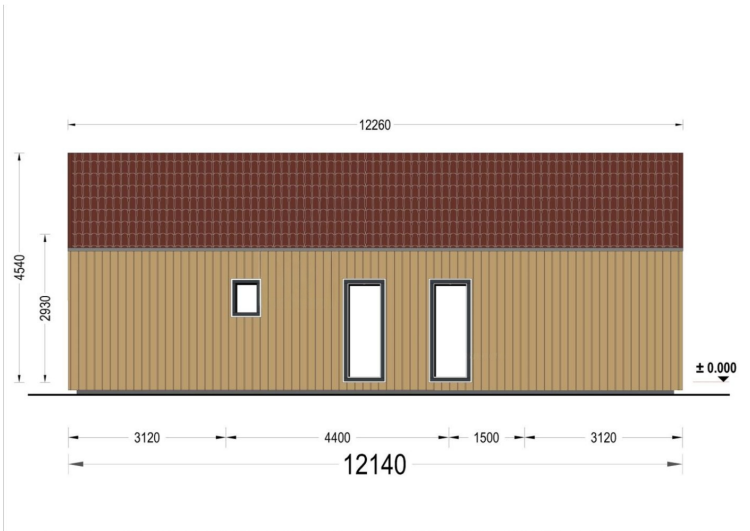
**€ 49000,00**

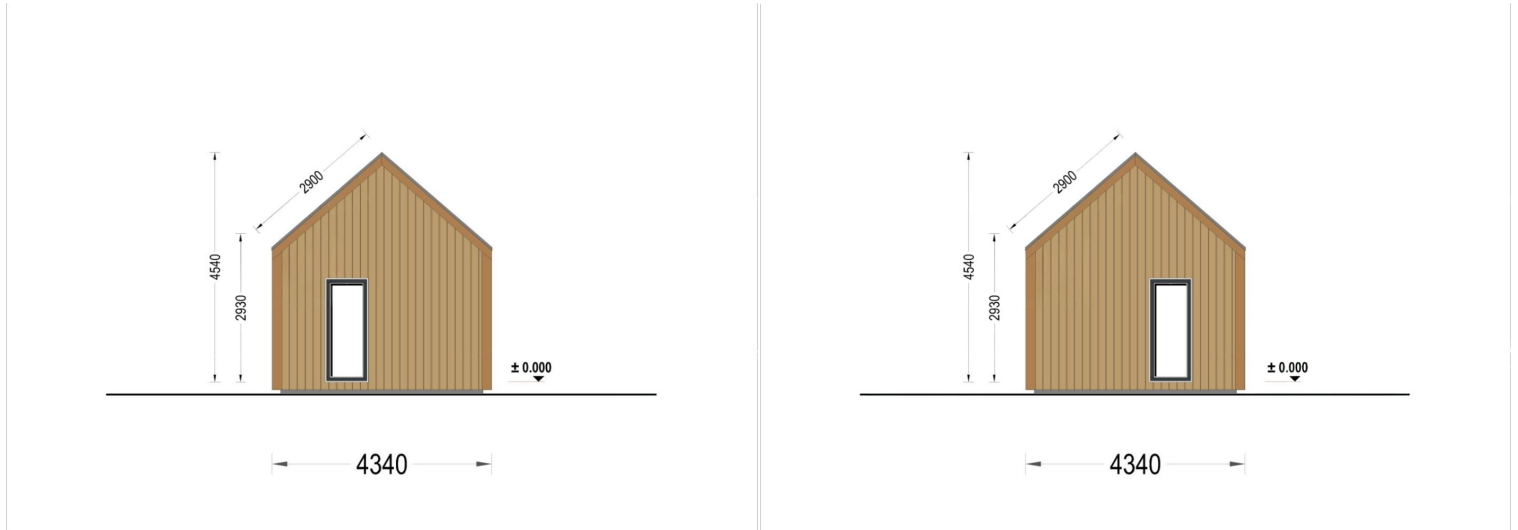
Das Holzhaus **ADRIAN** ist die perfekte Wahl für kleine bis mittelgroße Familien oder Paare, die ein funktionales und gemütliches Zuhause suchen. Es vereint modernes Design mit hohem Wohnkomfort und eröffnet die Möglichkeit, wertvolle Momente gemeinsam in der Natur zu verbringen – ganzjährig und unabhängig von der Jahreszeit.

**Kategorien:** [Isolierte Wohnhäuser](#)



## GALERIEBILDER





## BESCHREIBUNG

### WOHNHAUS ADRIAN (ISOLIERT, 66 MM + HOLZVERSCHALUNG), 41 M<sup>2</sup>

Das helle und geräumige Holzhaus **ADRIAN** begeistert durch sein elegantes, modernes Design und seine funktionale Raumaufteilung. Klare Formen, eine hochwertige Holzverschalung und großzügige Fensterfronten schaffen eine lichtdurchflutete, freundliche Atmosphäre, die zum Wohlfühlen einlädt. Optional lässt sich das Modell um eine 21 m<sup>2</sup> große Terrasse erweitern – perfekt, um das Leben im Freien in vollen Zügen zu genießen.

#### Highlights des Modells

- **Komfortable Raumaufteilung:** Ein großzügiger Gemeinschaftsraum mit offener Küche im Zentrum.
- **Zwei separate Schlafzimmer:** Auf gegenüberliegenden Seiten angeordnet, um Privatsphäre zu garantieren.
- **Optionale Terrasse (21 m<sup>2</sup>):** Ideal für gemütliche Abende oder entspannte Stunden im Freien.
- **Viel Tageslicht:** Große Fenster und Türen sorgen für helle Räume und eine angenehme Wohnatmosphäre.

#### Verstärkte & winterfeste Bauweise

Das robuste Dach ist für höhere Schneelasten ausgelegt und macht **ADRIAN** zur idealen Wahl für

ganzjährige Nutzung – auch in kälteren Regionen. Die 66 mm starken Blockbohlen in Kombination mit der Holzverschalung bieten Stabilität, Langlebigkeit und eine natürliche, moderne Optik.

## Hochwertige Wärmedämmung

Das Haus verfügt über eine Dämmung in Wohnqualität:

- **Dachisolierung:** ca. 300 mm
- **Bodenisolierung:** ca. 150 mm
- **Wandisolierung:** ca. 200 mm

Damit genießen Sie zu jeder Jahreszeit ein behagliches Wohnklima – egal, ob Sie **ADRIAN** als Ferienhaus oder als festen Wohnsitz nutzen möchten.

## Für wen eignet sich das Modell?

Das Holzhaus **ADRIAN** ist die perfekte Wahl für kleine bis mittelgroße Familien oder Paare, die ein funktionales und gemütliches Zuhause suchen. Es vereint modernes Design mit hohem Wohnkomfort und eröffnet die Möglichkeit, wertvolle Momente gemeinsam in der Natur zu verbringen – ganzjährig und unabhängig von der Jahreszeit.

## TECHNISCHE DATEN

<b>Grundfläche</b>	<a href="#">47,20 m<sup>2</sup></a>
<b>Marke</b>	<a href="#">Premium Gartenhaus</a>
<b>Raumanzahl</b>	<a href="#">4</a>
<b>Haus Typ</b>	<a href="#">Modern</a>
<b>Dachform</b>	<a href="#">Satteldach</a>
<b>Holzbehandlung</b>	<a href="#">Unbehandelt</a>
<b>Tiefe</b>	<a href="#">434 cm</a>
<b>Verglasung</b>	<a href="#">dreifachverglaste PVC-Fenster und Außentüren</a>
<b>Wandstärke</b>	<a href="#">66 mm + Holzverschalung Isoliert</a>
<b>Terrasse</b>	<a href="#">ohne Terrasse</a>
<b>Breite</b>	<a href="#">1214 cm</a>

<b>Dachfläche</b>	<a href="#">71 m<sup>2</sup></a>
<b>Firsthöhe</b>	<a href="#">293 cm</a>
<b>Türmaße</b>	<a href="#">3* 161 cm x 192 cm, 3* 85 cm x 192 cm</a>
<b>Fenstermaße:</b>	<a href="#">1 * 50 x 63.5 cm, 2 * 161 x 205.5 cm (Balkontür), 6 * 85 x 205.5 cm (Panoramafenster)</a>
<b>Außenmaß</b>	<a href="#">434 x 1214 cm</a>
<b>Bauweise</b>	<a href="#">66 mm Holzbalken; 200 mm Holzrahmen (mit 200 mm Dämmung); 25 mm Holzlatten (senkrecht); 25 mm Holzlatten (waagrecht); 18 - 20 mm Holzverkleidung</a>
<b>Boden</b>	<a href="#">OPTIONAL - 150 mm Fundamentbalken aus Holz (mit 150 mm Dämmung); 20-30 mm dicke Nut- und Federbretter</a>
<b>Dachaufbau</b>	<a href="#">2x135 mm Dachsparren aus Holz; Profilholz Fichte AB Doppelnut EI30; 300 mm Dachsparren aus Holz (mit 300 mm Dämmung); 25 mm Holzlatten OSB Platte</a>
<b>Dachwinkel</b>	<a href="#">40,8, 40,8°</a>
<b>Grundform</b>	<a href="#">Rechteckig</a>
<b>Herstellergarantie</b>	<a href="#">10 Jahre</a>
<b>Wandaufbau</b>	<a href="#">66 mm Holzbalken; 200 mm Holzrahmen (mit 200 mm Dämmung); 25 mm Holzlatten (senkrecht); 25 mm Holzlatten (waagrecht); 18 - 20 mm Holzverkleidung</a>
<b>Wohnfläche</b>	<a href="#">37,90 m<sup>2</sup></a>
<b>Spiegelverkehrter Aufbau</b>	<a href="#">Ja</a>
<b>Seitenhöhe der Wände</b>	<a href="#">293 cm</a>
<b>Dämmung</b>	<a href="#">Wohnhaus</a>
<b>Fenster</b>	<a href="#">Komplettsatz dreifachverglaste PVC-Fenster und Außentüren, weiß</a>
<b>Schneelast</b>	<a href="#">Zone 3-4</a>

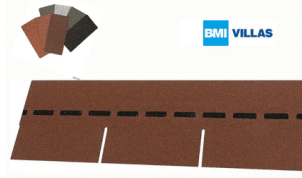
## PASSENDES ZUBEHÖR



**Sickerschacht mit  
Zufluss/Abfluss Ø  
110 mm**



**Villasub E-KV-15 SK  
Schalungsbahn 80  
m<sup>2</sup>**



**Villas PM-Schindel  
Rechteck 78 m<sup>2</sup>**



**Dachrinnenset Zink  
für Satteldach bis  
11,9 m**