

BLOCKBOHLENHAUS ADRIAN (44MM + HOLZVERSCHALUNG), 50M²



€ 20100,00

ADRIAN ist nicht nur ein Haus, sondern ein Ort des Zusammenkommens, der Entspannung und des gemeinsamen Erlebens. Mit seinem modernen Design und funktionalen Raumkonzept ist es eine Bereicherung für jede Familie, die die Vorzüge eines Holzhauses schätzt.

Kategorien: [Blockbohlenhaus mit Wandverschalung](#)

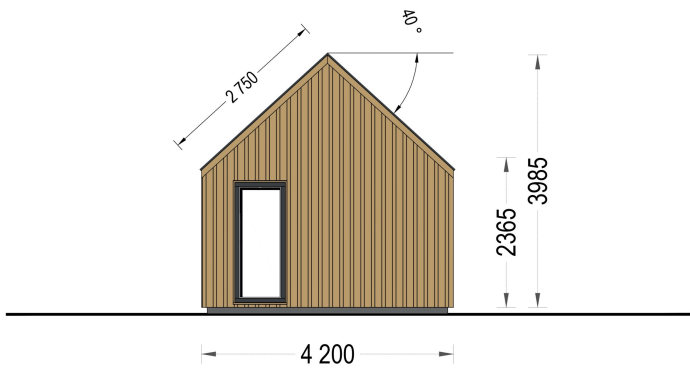
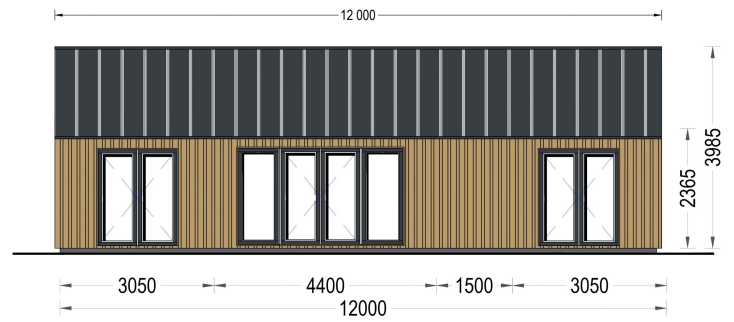
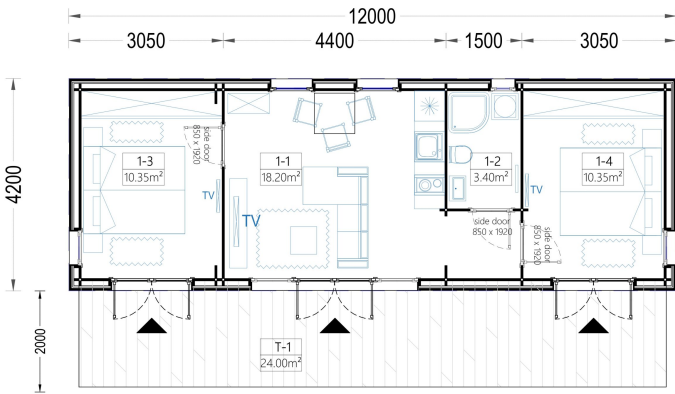
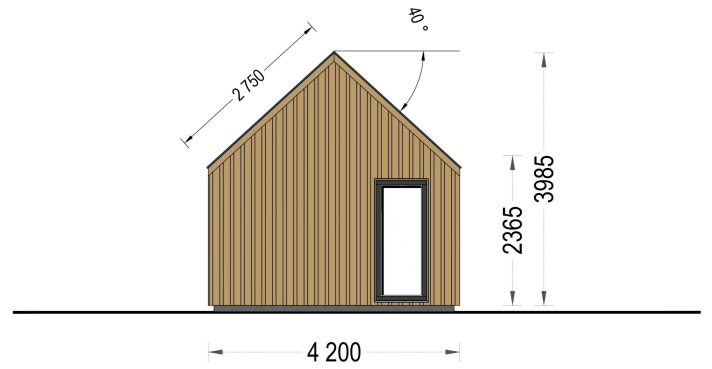
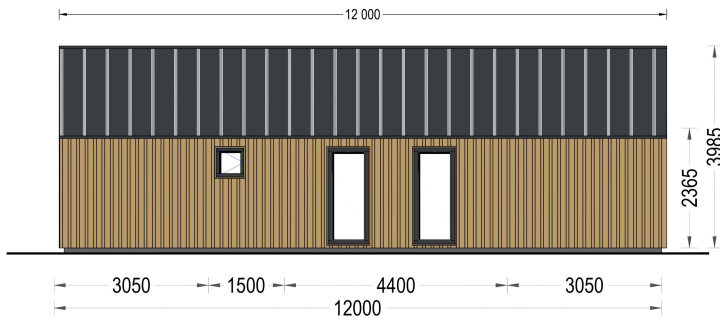


GALERIEBILDER





Blockbohlenhaus.at
BLOCK & GARTEN HÄUSER



BESCHREIBUNG

Kontaktieren Sie uns +43 660 6742719.-Fr. 8-18 Uhr
office@blockbohlenhaus.at.at



Blockbohlenhaus.at

BLOCK & GARTEN HÄUSER

BLOCKBOHLENHAUS ADRIAN (44 MM + HOLZVERSCHALUNG) · 50 M²

MODERNES HOLZHAUS MIT ZWEI SCHLAFZIMMERN UND OPTIONALER XXL-TERRASSE

Das Blockbohlenhaus ADRIAN verbindet moderne Architektur, funktionale Raumaufteilung und großzügige Glasflächen zu einem stilvollen Wohnkonzept. Mit rund 50 m² Wohnfläche, zwei separaten Schlafzimmern und einem zentralen Wohnbereich eignet sich dieses Modell hervorragend als Ferienhaus, Wochenendhaus, Gästehaus oder gemütlicher Rückzugsort im Grünen.

Die Kombination aus 44 mm starken Blockbohlen, hochwertiger Holzverschalung und lichtdurchfluteten Räumen verleiht ADRIAN eine moderne Optik und ein angenehmes Wohnklima. Die optionale 24 m² große Terrasse erweitert den Wohnraum nach außen und schafft zusätzlichen Platz zum Entspannen.

HIGHLIGHTS DES MODELLS

Zentraler Wohnbereich mit offener Küche

Im Mittelpunkt des Hauses befindet sich der großzügige Gemeinschaftsraum mit offener Küche. Hier entsteht ein heller und einladender Wohnbereich für:

- Gemeinsames Kochen
- Familienzeit
- Gemütliche Abende
- Entspannte Stunden mit Gästen

Die offene Gestaltung sorgt für ein modernes Wohngefühl und optimale Raumnutzung.

Zwei separate Schlafzimmer

Die beiden Schlafzimmer befinden sich auf gegenüberliegenden Seiten des Hauses und bieten dadurch maximale Privatsphäre.

Ideal als:

- Eltern- und Kinderzimmer
- Gästezimmer
- Homeoffice
- Hobbyraum

Die intelligente Raumaufteilung schafft eine angenehme Trennung zwischen Wohn- und Ruhebereich.

Optionale 24 m² Terrasse

Die großzügige Terrasse kann optional ergänzt werden und verwandelt ADRIAN in ein echtes

Perfekt geeignet für:

- Frühstück im Freien
- Sonnenbaden
- Grillabende
- Lounge- und Sitzbereiche
- Familienfeiern

Große Fensterfronten für lichtdurchflutete Räume

Die bodentiefen Fenster und Terrassentüren sorgen für außergewöhnlich viel Tageslicht und schaffen eine freundliche Wohnatmosphäre.

Vorteile:

- Helle Innenräume
- Offenes Raumgefühl
- Schöne Ausblicke ins Freie
- Harmonische Verbindung von Innen- und Außenbereich

Moderne Holzarchitektur

Die Kombination aus klassischer Blockbohlenbauweise und moderner Holzverschalung verleiht dem Haus eine zeitlose und hochwertige Optik.

TECHNISCHE DATEN

- Grundfläche: 42,65 m²
- Wohnfläche: 39,20 m²
- Außenmaß: 414 × 1194 cm
- Wandstärke: 44 mm Blockbohlen
- Dachfläche: 68 m²
- Dachneigung: 41°
- Mindesthöhe der Wände: 236 cm
- Firsthöhe: 398 cm
- Baumaterial: Zertifizierte nordische Kiefer oder Fichte
- Raumanzahl: 4
- Dach: Doppelte 135 mm Holzbalken, 19–20 mm Nut- und Federbretter
- Bitumenbedachung: Optional erhältlich
- Boden: 40–50 mm Holzfundamentbalken

VIELSEITIGE NUTZUNGSMÖGLICHKEITEN

Das Blockbohlenhaus ADRIAN eignet sich ideal als:

- Ferienhaus
- Wochenendhaus
- Gartenhaus mit Übernachtung
- Gästehaus
- Homeoffice im Garten
- Kleingartenhaus
- Freizeithaus
- Rückzugsort in der Natur

Mit seiner modernen Architektur, den großen Fensterflächen und der flexiblen Raumaufteilung bietet ADRIAN ein komfortables Wohnerlebnis für Paare, Familien und Gäste.

TECHNISCHE DATEN

Grundfläche	50 m²
Marke	Premium Gartenhaus
Raumanzahl	4
Haus Typ	Modern
Dachform	Satteldach
Holzbehandlung	Unbehandelt
Tiefe	420 cm
Verglasung	Doppelverglasung
Wandstärke	34 mm + Wandverschalung
Terrasse	ohne Terrasse
Breite	1200 cm
Dachfläche	66 m²
Firsthöhe	398.5 cm
Innenmaß	42.3 m²
Türmaße	3* 161 cm x 192 cm, 3* 85 cm x 192 cm
Fenstermaße:	1* 50 cm x 50 cm, 6* 85cm x 192 cm
Außenmaß	420 cm x 1200 cm
Bauweise	34 mm + Holzverschalung

Boden

[19 - 20 mm Bodenbretter mit Nut-und-Feder-Verbindungen,
Grundrahmen und Querstreben \(Als Zubehör erhältlich\)](#)

Dachaufbau

[18-20 mm Dachbretter](#)

Dachwinkel

[40°](#)

Grundform

[Rechteckig](#)

Herstellergarantie

[5 Jahre](#)

Holzart Fenster/Türen

[Kiefer](#)

Wandaufbau

[44 mm + Vertikale Holzschalung](#)

Wohnfläche

[42,3 m²](#)

Außenverkleidung

[Naturholz-Verkleidung](#)

Dämmung

[Keine](#)

Dachüberstand

[0,0 cm](#)

PASSENDES ZUBEHÖR



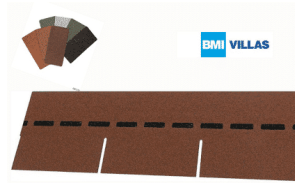
[Terrassen Bausatz
\(12x2 m\)](#)



[Sickerschacht mit
Zufluss/Abfluss Ø
110 mm](#)



[Villasub E-KV-15 SK
Schalungsbahn 80
m²](#)



[Villas PM-Schindel
Rechteck 78 m²](#)



[Dachrinnenset Zink
für Satteldach bis
11,9 m](#)