

BLOCKBOHLENHAUS ANDI (44+44MM), 72M²



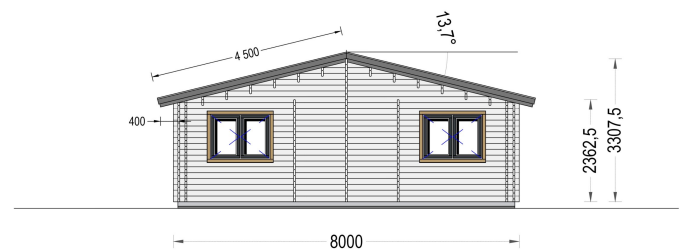
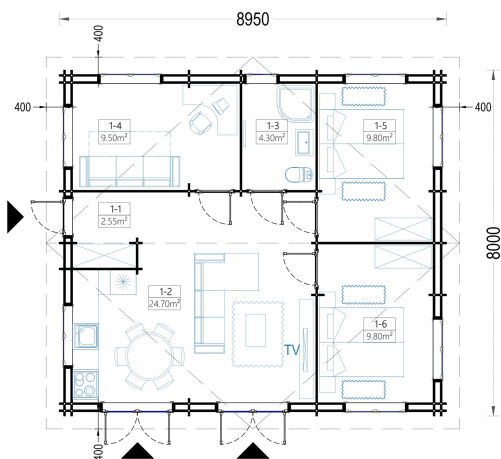
€ 25682,59

Blockbohlenhaus ANDI mit 72 m² Grundfläche, 3 Schlafzimmern, offenem Wohnbereich, Doppelwandkonstruktion 44+44 mm und viel Tageslicht. Ideal als Familien- oder Ferienhaus.

Kategorien: [Blockbohlenhäuser](#)



GALERIEBILDER





BESCHREIBUNG

BLOCKBOHLENHAUS ANDI (44+44 MM) - 72 M² WOHNFLÄCHE MODERNES FAMILIENHAUS MIT DREI SCHLAFZIMMERN UND MASSIVER DOPPELWANDKONSTRUKTION

Das Blockbohlenhaus ANDI vereint großzügigen Wohnkomfort, hochwertige Materialien und eine durchdachte Raumaufteilung in einem stilvollen Holzhaus. Mit seiner robusten 44+44-mm-Doppelwandkonstruktion, einer Wohnfläche von 60,65 m² und einer Gesamtgrundfläche von 72 m² bietet dieses Modell ausreichend Platz für Familien, Paare oder alle, die naturnah und komfortabel wohnen möchten.

Dank großer Fensterflächen, offener Wohnbereiche und moderner Architektur entsteht ein helles und freundliches Wohnambiente, das zum Wohlfühlen einlädt.



Blockbohlenhaus.at

BLOCK & GARTEN HÄUSER

HIGHLIGHTS DES MODELLS

Drei großzügige Schlafzimmer

Das Blockbohlenhaus ANDI verfügt über drei komfortable Schlafzimmer, die ausreichend Platz für die ganze Familie bieten.

Ideal als:

- Elternschlafzimmer
- Kinderzimmer
- Gästezimmer
- Arbeitszimmer
- Hobbyraum

Die praktische Raumaufteilung sorgt für Privatsphäre und hohen Wohnkomfort.

Großzügiger Wohnbereich mit offener Küche

Das Herzstück des Hauses ist der rund 25 m² große Wohn- und Essbereich mit integrierter offener Küche.

Perfekt geeignet für:

- Gemeinsames Kochen
- Familienessen
- Gemütliche Abende
- Gesellige Treffen mit Freunden

Die offene Gestaltung schafft ein modernes und kommunikatives Wohngefühl.

Lichtdurchflutete Wohnräume

Große Fenster und Terrassentüren lassen reichlich Tageslicht ins Haus und schaffen eine freundliche, warme Atmosphäre.

Vorteile:

- ✓ Helle Wohnräume
- ✓ Angenehmes Raumgefühl
- ✓ Natürliche Belichtung
- ✓ Schöne Ausblicke in den Garten

Zwei großzügige Terrassentüren



Blockbohlenhaus.at
BLOCK & GARTEN HÄUSER

Die beiden großen Doppeltüren verbinden den Innenraum direkt mit dem Garten oder der Terrasse.

Ideal für:

- Gartenzugang
- Terrassenbereiche
- Familienfeiern
- Flexible Nutzung von Innen- und Außenbereich

Komfortables Badezimmer

Ein funktional geplanter Badbereich sorgt für zusätzlichen Komfort im Alltag und macht das Haus auch für längere Aufenthalte bestens geeignet.

Massive 44+44-mm-Doppelwandkonstruktion

Die hochwertige Doppelwandkonstruktion mit insgesamt 88 mm Wandstärke bietet:

- Hohe Stabilität
- Hervorragende Langlebigkeit
- Verbesserte Wärmespeicherung
- Natürliches Raumklima
- Hohe Wertbeständigkeit

Klassisches Satteldach

Das elegante Satteldach verleiht dem Haus seine zeitlose Optik und sorgt gleichzeitig für eine optimale Ableitung von Regenwasser.

TECHNISCHE DATEN

Grundfläche: 72 m²

Wohnfläche: 60,65 m²

Außenmaß: 895 × 800 cm

Raumanzahl: 6

Wandstärke: 44 + 44 mm Doppelwand

Mindesthöhe der Wände: 236,25 cm

Firsthöhe: 330,75 cm

Dachfläche: 86 m²

Dachneigung: 13,7°



Blockbohlenhaus.at
BLOCK & GARTEN HÄUSER

Dach:

- 18-20 mm Dachbretter
- Bitumenbedachung optional erhältlich

Baumaterial:

- Zertifizierte nordische Kiefer oder Fichte

Fenster:

- 7 × 138 × 105 cm
- 1 × 70 × 105 cm
- 2 × 161 × 192 cm Terrassentüren

Türen:

- 1 × Eingangstür 85 × 192 cm
- 4 × Innentüren 85 × 192 cm

Boden:

- 18 mm Nut- und Federbretter
- Grundrahmen und Querstreben
- Optional erhältlich

IDEAL ALS FAMILIENHAUS ODER FERIENHAUS

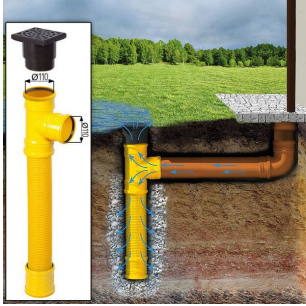
Das Blockbohlenhaus ANDI überzeugt durch seine großzügige Raumaufteilung, drei Schlafzimmer, den offenen Wohnbereich und die hochwertige Doppelwandkonstruktion. Ob als Familienhaus, Wochenendhaus, Ferienhaus oder naturnaher Rückzugsort – ANDI bietet Komfort, Qualität und ein behagliches Wohngefühl in jeder Lebensphase.

TECHNISCHE DATEN

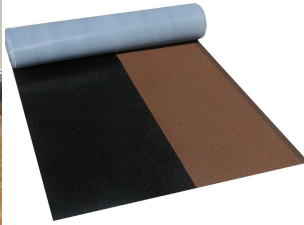
Maße	6600 × 3000 × 2490 cm
Marke	Blockbohlenhaus.at
Grundfläche	72 m²
Dachform	Satteldach
Wandstärke	44 + 44 mm
Holzbehandlung	Unbehandelt

Raumanzahl	6
Tiefe	895 cm
Verglasung	Doppelverglasung
Breite	800 cm
Außenmaß	895 cm x 800 cm
Dachfläche	86 m²
Türmaße	1x 100 x 210 cm ; 4 * 85 x 205.5 cm
Seitenhöhe der Wände	281,5 cm
Firsthöhe	381 cm
Fenstermaße:	1 * 70 x 118.5 cm, 2 * 161 x 205.5 cm, 7 * 138 x 118.5 cm
Haus Typ	Klassisch
Dachaufbau	18-20 mm Dachbretter
Grundform	Rechteckig
Wohnfläche	60,65 m²
Herstellergarantie	5 Jahre
Spiegelverkehrter Aufbau	Ja
Holzart Fenster/Türen	Kiefer
Bauweise	Blockbohlen
Dachwinkel	13,7°
Boden	19 - 20 mm Bodenbretter mit Nut-und-Feder-Verbindungen, Grundrahmen und Querstreben (Als Zubehör erhältlich)
Dachüberstand	40 cm
Dämmung	Keine
Schlafboden	Nein
Schneelast	Zone 2
Wandaufbau	44+44 mm

PASSENDES ZUBEHÖR



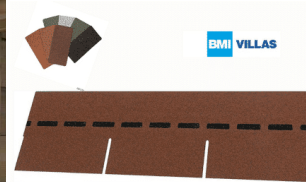
**Sickerschacht mit
Zufluss/Abfluss Ø
110 mm**



**Villas DichtDach
Contur 88 m²**



**Dachrinnenset Zink
für Satteldach bis
13,6 m**



**Villas PM-Schindel
Rechteck 78 m²**