

BLOCKBOHLENHAUS ANDI (44+44MM), 72M² ISOLIERT



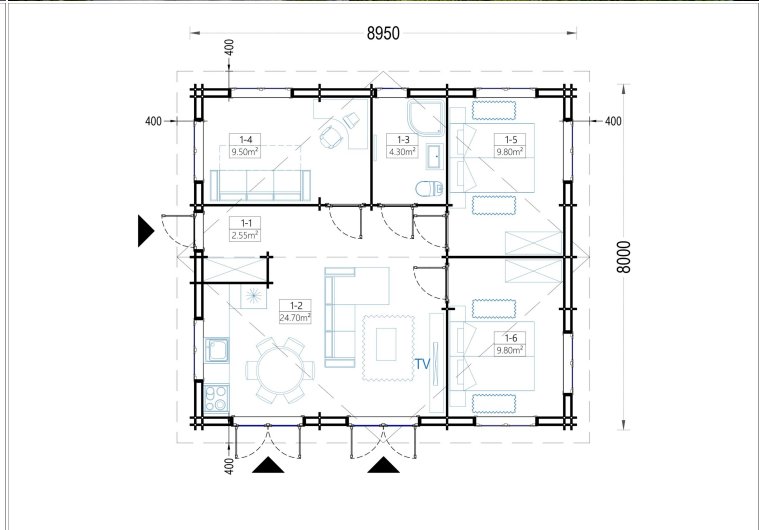
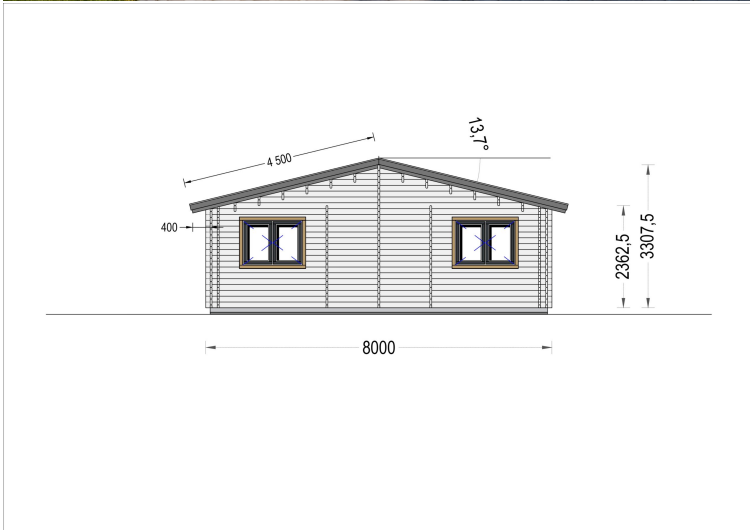
€ 32300,00

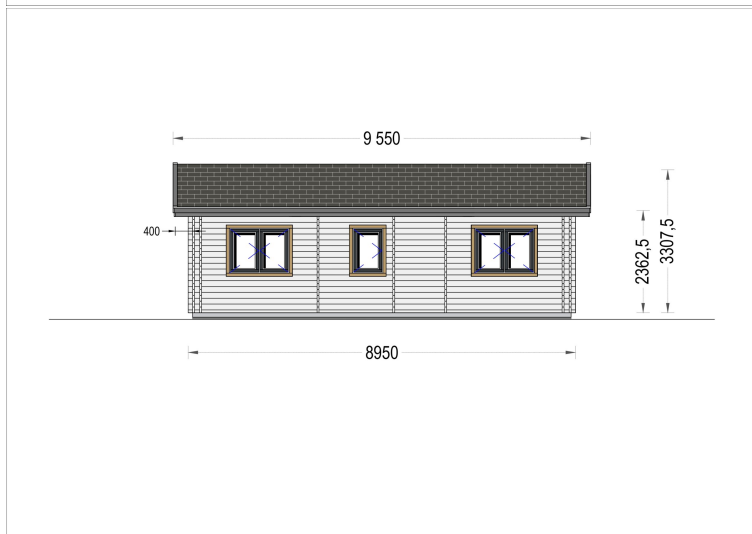
Isoliertes Blockbohlenhaus ANDI mit 72 m² Grundfläche, 3 Schlafzimmern, offener Küche und 50 mm Dämmung in Wand, Dach und Boden. Ideal als Familien- oder Ferienhaus.

Kategorien: [Isolierte Blockbohlenhäuser](#)



GALERIEBILDER





BESCHREIBUNG

BLOCKBOHLENHAUS ANDI (44+44 MM) - 72 M² ISOLIERT

GROSSZÜGIGES FAMILIENHAUS MIT DREI SCHLAFZIMMERN UND GANZJÄHRIGEM WOHNKOMFORT

Das isolierte Blockbohlenhaus ANDI vereint modernes Wohnen, hochwertige Materialien und eine durchdachte Raumaufteilung auf 72 m² Grundfläche. Dank der massiven 44+44-mm-Doppelwandkonstruktion mit integrierter Wärmedämmung eignet sich dieses Modell ideal als Ferienhaus, Wochenendhaus, Familienhaus oder dauerhafter Wohnsitz.

Die großzügigen Fensterflächen, zwei Terrassentüren und der offene Wohnbereich schaffen eine helle, freundliche Atmosphäre und verbinden den Innenraum harmonisch mit der Natur.



Blockbohlenhaus.at

BLOCK & GARTEN HÄUSER

HIGHLIGHTS DES MODELLS

Drei komfortable Schlafzimmer

Drei separate Schlafzimmer bieten ausreichend Platz für Familien, Gäste oder ein zusätzliches Arbeitszimmer. Die intelligente Raumaufteilung sorgt für Privatsphäre und hohen Wohnkomfort.

Großzügiges Wohnzimmer mit offener Küche

Das rund 25 m² große Wohnzimmer bildet das Herzstück des Hauses. Die offene Küche schafft eine moderne Wohnatmosphäre und lädt zu gemeinsamen Mahlzeiten, Familienabenden und geselligem Beisammensein ein.

Lichtdurchflutete Wohnräume

Große Fenster und Terrassentüren sorgen für viel Tageslicht und schaffen ein angenehmes, freundliches Wohngefühl zu jeder Jahreszeit.

Zwei direkte Zugänge zum Außenbereich

Die beiden großen Terrassentüren verbinden den Wohnraum direkt mit Garten, Terrasse oder Hof und erweitern den Wohnbereich nach draußen.

Komfortables Badezimmer

Ein funktional geplanter Sanitärbereich bietet ausreichend Platz für Dusche, Waschbecken und alle wichtigen Einrichtungen des täglichen Bedarfs.

WÄRMEDÄMMUNG FÜR GANZJÄHRIGE NUTZUNG

Die hochwertige Grundisolierung sorgt für ein angenehmes Raumklima und verbesserte Energieeffizienz.

Dämmung im Überblick

- ✓ 50 mm Dämmmaterial zwischen den Doppelwänden
- ✓ 50 mm Dachisolierung
- ✓ 50 mm Bodenisolierung (optional erhältlich)
- ✓ Verbesserter Wärme- und Schallschutz
- ✓ Angenehme Temperaturen im Sommer und Winter

Dank dieser Konstruktion bleibt das Haus auch bei längeren Aufenthalten komfortabel und behaglich.



Blockbohlenhaus.at

BLOCK & GARTEN HÄUSER

HOCHWERTIGE KONSTRUKTION

Die massive Doppelwandkonstruktion aus zertifizierter nordischer Kiefer sorgt für Stabilität, Langlebigkeit und ein natürliches Wohnklima.

Technische Daten

Grundfläche: 72 m²

Wohnfläche: 60,65 m²

Außenmaß: 895 × 800 cm

Raumanzahl: 6

Wände: 44 mm + 50 mm Isolierung + 44 mm

Mindesthöhe der Wände: 236,25 cm

Firsthöhe: 330,75 cm

Dachfläche: 86 m²

Dachneigung: 13,7°

Dach:

- 20 mm Nut- und Federbretter
- 50 mm Dachdämmung
- Bitumenbedachung optional erhältlich

Boden:

- 20 mm Nut- und Federbretter
- 50 mm Bodenisolierung (optional)

Fenster:

- 7 × 138 × 105 cm
- 1 × 70 × 105 cm
- 2 × 161 × 192 cm Terrassentüren

Türen:

- 1 × Eingangstür 85 × 192 cm
- 4 × Innentüren 85 × 192 cm

Baumaterial:

IDEAL ALS WOHNHAUS, FERIENHAUS ODER FAMILIENHAUS

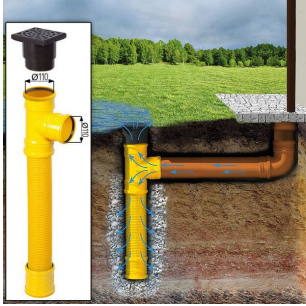
Das Blockbohlenhaus ANDI bietet die perfekte Kombination aus großzügigem Wohnraum, moderner Architektur und effizienter Wärmedämmung. Die drei Schlafzimmer, der offene Wohnbereich und die hochwertige Doppelwandkonstruktion machen dieses Modell zu einer ausgezeichneten Wahl für Familien, Ferienhausbesitzer und alle, die naturnah wohnen möchten.

TECHNISCHE DATEN

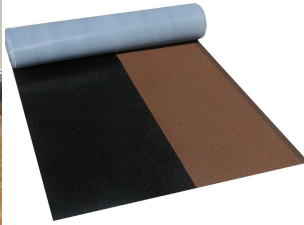
Maße	6600 × 3000 × 2490 cm
Marke	Blockbohlenhaus.at
Grundfläche	72 m²
Dachform	Satteldach
Wandstärke	44 + 44 mm
Holzbehandlung	Unbehandelt
Raumanzahl	6
Tiefe	895 cm
Verglasung	Doppelverglasung
Breite	800 cm
Außenmaß	895 cm x 800 cm
Dachfläche	86 m²
Türmaße	1x 100 x 210 cm ; 4 * 85 x 205.5 cm
Seitenhöhe der Wände	281,5 cm
Firsthöhe	381 cm
Fenstermaße:	1 * 70 x 118.5 cm, 2 * 161 x 205.5 cm, 7 * 138 x 118.5 cm
Haus Typ	Klassisch
Dachaufbau	20 mm Nut- und Federbretter + 50 mm Isolierung
Grundform	Rechteckig
Wohnfläche	60,65 m²
Herstellergarantie	5 Jahre

Spiegelverkehrter Aufbau	Ja
Holzart Fenster/Türen	Kiefer
Bauweise	Blockbohlen
Dachwinkel	13,7°
Boden	50 mm starke Holzbalken für das Fundament (mit 50 mm Isolierung) 19 - 20 mm dicke Nut- und Federbretter (optional erhältlich)
Dachüberstand	40 cm
Dämmung	Isoliert
Schlafboden	Nein
Schneelast	Zone 2
Wandaufbau	44 mm + 50 mm Isolierung + 44 mm

PASSENDES ZUBEHÖR



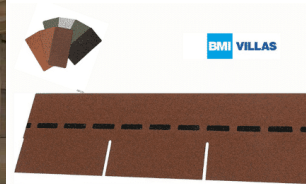
**Sickerschacht mit
Zufluss/Abfluss Ø
110 mm**



**Villas DichtDach
Contur 88 m²**



**Dachrinnenset Zink
für Satteldach bis
13,6 m**



**Villas PM-Schindel
Rechteck 78 m²**