

BLOCKBOHLENHAUS ANGELA (44+44MM), 71M²



€ 26311,99

Blockbohlenhaus ANGELA mit 71 m² Grundfläche, 2 Schlafzimmern, offenem Wohnbereich und massiver 44+44 mm Doppelwand. Ideal als Familienhaus, Ferienhaus oder Gästehaus.

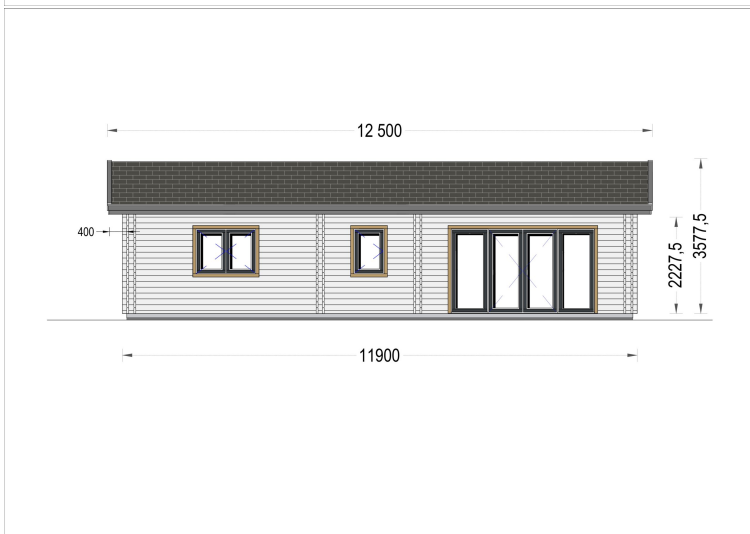
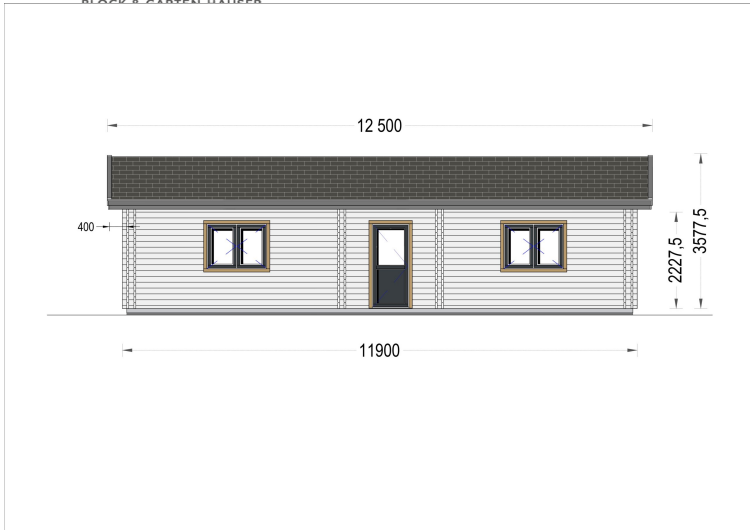
Kategorien: [Blockbohlenhäuser](#)





Blockbohlenhaus.at

BLOCK- & CARTEL-HÄUSER



BESCHREIBUNG

BLOCKBOHLENHAUS ANGELA (44+44 MM) - 71 M²

GROSSZÜGIGES FAMILIENHAUS MIT OFFENEM WOHNKONZEPT UND LICHTDURCHFLUTETEN RÄUMEN

Das Blockbohlenhaus ANGELA vereint moderne Wohnqualität, natürliche Materialien und eine durchdachte Raumaufteilung auf 71 m² Grundfläche. Die hochwertige 44+44 mm Doppelwandkonstruktion sorgt für Stabilität, Langlebigkeit und ein angenehmes Wohnklima. Mit zwei komfortablen Schlafzimmern, einem großzügigen Wohnbereich und zahlreichen Fensterflächen eignet sich ANGELA ideal als Ferienhaus, Familienhaus, Gästehaus oder dauerhafter Wohnsitz.

Die Kombination aus klassischer Holzarchitektur und großzügigen Glasflächen schafft eine helle, freundliche Atmosphäre und verbindet Innen- und Außenbereich auf harmonische Weise.



Blockbohlenhaus.at

BLOCK & GARTEN HÄUSER

HIGHLIGHTS DES MODELLS

Großzügiger Wohnbereich mit offener Küche

Das rund 25 m² große Wohnzimmer bildet das Herzstück des Hauses. Die offene Gestaltung bietet ausreichend Platz für eine gemütliche Sofalandschaft, einen Essbereich sowie eine moderne Küchenlösung.

Dank der offenen Raumaufteilung entsteht ein angenehmes Wohngefühl mit viel Bewegungsfreiheit und natürlicher Kommunikation.

Zwei komfortable Schlafzimmer

Die beiden separaten Schlafzimmer bieten ausreichend Platz für Familie, Gäste oder ein Home-Office. Sie schaffen Privatsphäre und flexible Nutzungsmöglichkeiten für unterschiedliche Lebenssituationen.

Drei große Glastüren für maximalen Lichteinfall

Drei großzügige Terrassentüren sorgen für außergewöhnlich viel Tageslicht und ermöglichen einen direkten Zugang zum Garten oder zur Terrasse. Dadurch entsteht ein offenes und einladendes Wohnambiente.

Helle Wohnatmosphäre durch großzügige Fensterflächen

Zusätzliche Fenster sorgen für lichtdurchflutete Räume und schaffen eine freundliche Atmosphäre zu jeder Tageszeit.

Massive Doppelwandkonstruktion

Die stabile 44+44 mm Blockbohlenkonstruktion bietet ausgezeichnete Stabilität, hohe Langlebigkeit und eine solide Grundlage für eine optionale Isolierung zur ganzjährigen Nutzung.

HOCHWERTIGE KONSTRUKTION AUS NORDISCHEM NADELHOLZ

Gefertigt aus zertifizierter nordischer Kiefer oder Fichte überzeugt das Blockbohlenhaus ANGELA durch seine natürliche Optik, hervorragende Stabilität und ein gesundes Raumklima.

Technische Daten

Grundfläche: 71,4 m²

Wohnfläche: 59,55 m²

Außenmaß: 1190 × 595 cm

Raumanzahl: 5

Wandstärke: 44+44 mm Doppelwand



Blockbohlenhaus.at

BLOCK & GARTEN HÄUSER

Mindestwandhöhe: 222,75 cm

Firsthöhe: 357,75 cm

Dachfläche: 93 m²

Dachneigung: 25,3°

Dach:

- 18–20 mm starke Dachbretter
- Bitumenbedachung optional erhältlich

Boden:

- 18 mm Nut- und Federbretter
- Grundrahmen und Querstreben optional erhältlich

Fenster:

- 5 × 138 × 105 cm
- 1 × 70 × 105 cm
- 2 × 85 × 192 cm Panoramafenster
- 3 × 161 × 192 cm Terrassentüren

Türen:

- 1 × Eingangstür 85 × 192 cm
- 3 × Innentüren 85 × 192 cm

Baumaterial:

- Zertifizierte nordische Kiefer oder Fichte

PERFEKT ALS FAMILIENHAUS, FERIENHAUS ODER GÄSTEHAUS

Das Blockbohlenhaus ANGELA bietet eine ideale Kombination aus großzügigem Wohnraum, natürlicher Holzoptik und moderner Raumgestaltung. Die großen Fensterflächen, der offene Wohnbereich und die massive Doppelwandkonstruktion machen dieses Modell zur perfekten Wahl für alle, die ein komfortables und langlebiges Holzhaus suchen.

TECHNISCHE DATEN

Maße 6600 × 3000 × 2490 cm

Marke Blockbohlenhaus.at

Kontaktieren Sie uns +43 660 6742719.-Fr. 8-18 Uhr
office@blockbohlenhaus.at

Grundfläche	90 m²
Dachform	Satteldach
Wandstärke	44mm + Holzverschalung
Holzbehandlung	Unbehandelt
Raumanzahl	5
Tiefe	595 cm
Verglasung	Doppelverglasung
Breite	1190 cm
Außenmaß	1190 x 595 cm
Dachfläche	95 m²
Türmaße	Außen: 3* 161 cm x 192 cm (Lichtes Maß 148 cm x 185,5 cm) und 1* 85 cm x 192 cm (Lichtes Maß 72 cm x 185,5 cm), Innen: 3* 85 cm x 192 cm (Lichtes Maß 72 cm x 185,5 cm)
Seitenhöhe der Wände	225,75 cm
Firsthöhe	357,75 cm
Haus Typ	Klassisch
Herstellergarantie	5 Jahre
Holzart Fenster/Türen	Kiefer
Boden	18 mm Bodenbretter mit Nut-und-Feder-Verbindungen, Grundrahmen und Querstreben (als Zubehör erhältlich)
Dachüberstand	40 cm
Dachaufbau	18-20 mm Dachbretter
Dachwinkel	25,3°
Fenstermaße:	1* 70 cm x 105 cm, 2* 85 cm x 192 cm (Lichtes Maß 57 cm x 179, 3* 161 cm x 192 cm (Balkontür), 5* 138 cm x 105 cm (Lichtes Maß 125 cm x 92 cm)
Dämmung	Keine
Wohnfläche	59,55 m²

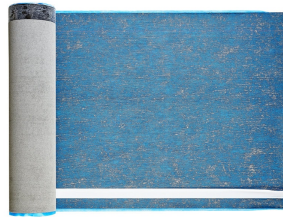
PASSENDES ZUBEHÖR



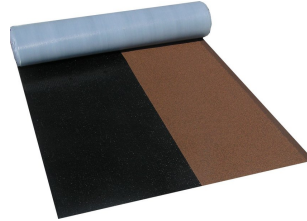
**Sickerschacht mit
Zufluss/Abfluss Ø
110 mm**



**Dachrinnenset Zink
für Satteldach bis
13,6 m**



**Villasub E-KV-15 SK
Schalungsbahn 100
m²**



**Villas DichtDach
Contur 112 m²**