

BLOCKBOHLENHAUS ANGELA (66 MM), 63M² ISOLIERT



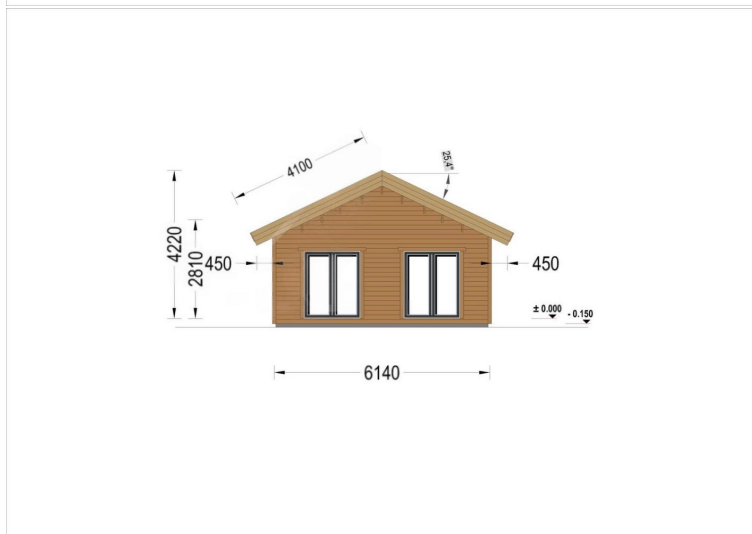
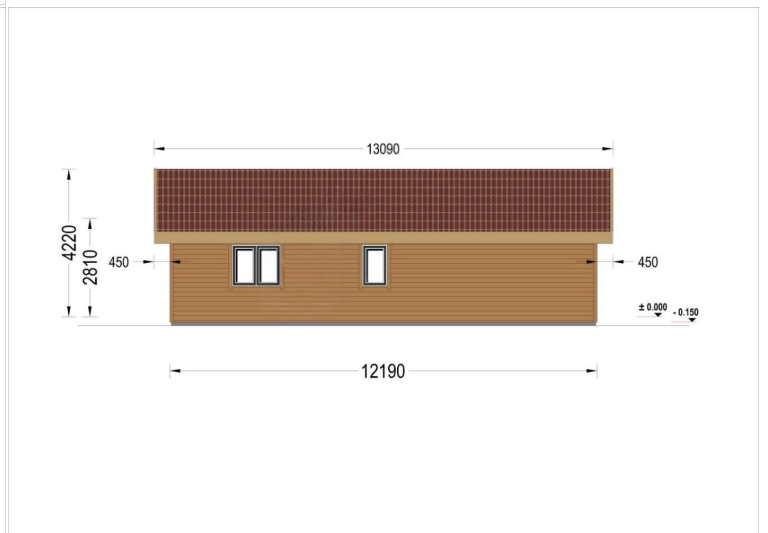
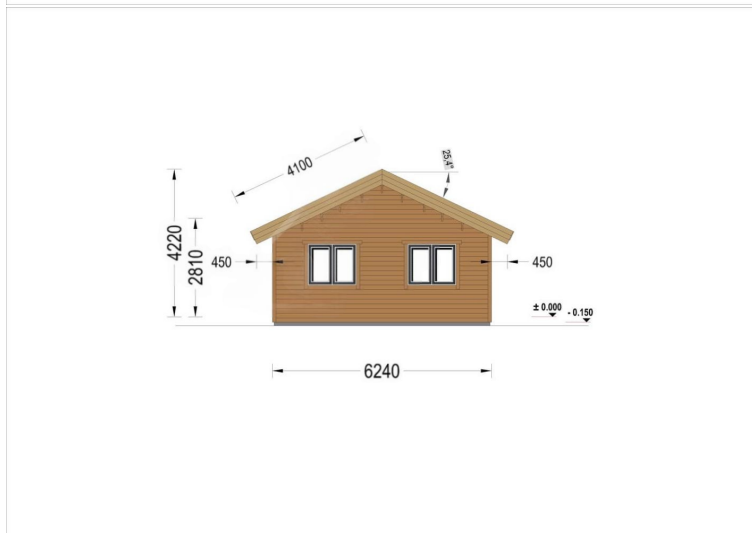
€ 61200,00

Egal, ob Sie nach einem dauerhaften Wohnsitz oder einem gemütlichen Rückzugsort suchen – das Wohnhaus Angela bietet Ihnen das Beste aus beiden Welten. Willkommen in Ihrem neuen Zuhause, wo Komfort, Stil und Naturverbundenheit Hand in Hand gehen.

Kategorien: [Isolierte Wohnhäuser](#)



GALERIEBILDER



BESCHREIBUNG

BLOCKBOHLENHAUS ANGELA (66 MM) - 63 M² ISOLIERT

Komfortabel · Winterfest · Ideal für Familien & Paare

Das Blockbohlenhaus **ANGELA** vereint hochwertige 66-mm-Blockbohlen, moderne Wohnqualität und ein durchdachtes Raumkonzept zu einem komfortablen, lichtdurchfluteten Zuhause. Auf 63 m² Wohnfläche bietet dieses Modell alles, was Sie für ganzjähriges Wohnen im Einklang mit der Natur benötigen – perfekt als Hauptwohnsitz, Gästehaus oder Wochenendrefugium.

HIGHLIGHTS DES MODELLS

✓ **Großzügiges 27 m² Wohnzimmer mit offener Küche**

Der große Wohnbereich bildet das Herzstück des Hauses. Er bietet genügend Platz für:

- einen gemütlichen Lounge-Bereich
- eine offene Küche
- einen Essplatz für Familie & Gäste

Ein idealer Raum für gemeinsame Momente und entspanntes Wohnen.

✓ **Zwei geräumige Schlafzimmer - Privatsphäre & Komfort**

Perfekt für Familien, Paare oder Gäste:

- viel Platz für Betten & Möbel
- helle, gut geschnittene Räume
- ruhige Rückzugsorte für erholsame Nächte

✓ **Lichtdurchflutetes Wohnen dank drei Doppeltüren**

Drei große Doppeltüren im Wohnzimmer sorgen für:

- eindrucksvolle Lichtfülle

- natürliche Belüftung
- ein luftiges, freundliches Wohnambiente
- einen herrlichen Blick in den Garten

Eine harmonische Verbindung von Innen- und Außenbereich.

✓ **Zeitlose Architektur**

Mit seinem **klassischen Satteldach**, stilvollen Dachüberständen und hochwertiger Holzoptik fügt sich ANGELA harmonisch in jede Umgebung ein.

Ein Haus mit Charakter – modern und dennoch zeitlos.

VERSTÄRKTE, WINTERFESTE BAUWEISE

ANGELA ist speziell für ganzjähriges Wohnen entwickelt:

- verstärktes Dach für **hohe Schneelasten**
- massive 66-mm-Blockbohlen für Stabilität und Klimaschutz
- robuste Konstruktion für widrige Wetterbedingungen

Damit bleibt Ihr Zuhause auch im Winter warm, sicher und behaglich.

HOCHWERTIGE WÄRMEDÄMMUNG (ISOLIERT)

Für optimalen Wohnkomfort ist ANGELA mit einer leistungsstarken Wärmedämmung ausgestattet:

- **Dachisolierung**
- **Bodenisolierung**
- **Wandisolierung**

Diese Kombination sorgt das gesamte Jahr über für:

- angenehme Temperaturen
- niedrigen Energieverbrauch
- ein gemütliches Wohnklima

UNBEHANDELTES HOLZ - GESTALTEN SIE IHR ZUHAUSE INDIVIDUELL

Das Haus wird als Bausatz aus unbehandeltem Holz geliefert – perfekt, um:

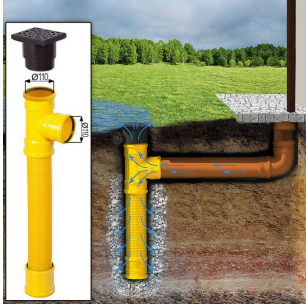
- Farbe, Lasur oder Öl selbst zu wählen
- den Stil Ihrer Umgebung anzupassen
- maximale Gestaltungsfreiheit zu genießen

TECHNISCHE DATEN

Maße	6600,000 × 3000,000 × 2490,000 cm
Dachaufbau	2×135 mm Dachsparren aus Holz; Profilholz Fichte AB Doppelnut EI30; 300 mm Dachsparren aus Holz (mit 300 mm Dämmung); 25 mm Holzlatten OSB Platte
Wandaufbau	66 mm Holzbalken; 200 mm Holzrahmen (mit 200 mm Dämmung); 25 mm Holzlatten (senkrecht); 25 mm Holzlatten (waagrecht); 18 – 20 mm Holzverkleidung
Marke	Premium Gartenhaus
Grundfläche	63 m²
Dachform	Satteldach
Wandstärke	68 mm + Holzverschalung
Holzbehandlung	Unbehandelt
Raumanzahl	5
Tiefe	624 cm

Verglasung	dreifachverglaste PVC-Fenster und Außentüren
Breite	1219 cm
Außenmaß	1219 x 624 cm
Dachfläche	110 m²
Türmaße	1 * 100 x 210 cm (Eingangstür), 3 * 85 x 205.5 cm (Innentüren)
Seitenhöhe der Wände	281 cm
Firsthöhe	422 cm
Haus Typ	Wohnhaus
Fenstermaße:	1 * 70 x 118.5 cm, 3 * 161 x 205.5 cm (Balkontür), 2 * 85 x 205.5 cm (Panoramafenster), 5 * 138 x 118.5 cm
Bauweise	Blockbohlen
Dachüberstand	40 cm
Dachwinkel	25,3°
Grundform	Rechteckig
Herstellergarantie	5 Jahre
Außenverkleidung	Naturholz-Verkleidung
Fenster	Komplettsatz dreifachverglaste PVC-Fenster und Außentüren, weiß
Wohnfläche	50,7 m²
Boden	150 mm Fundamentbalken aus Holz (mit 150 mm Dämmung); 20-30 mm dicke Nut- und Federbretter (optional erhältlich)
Dämmung	Wohnhaus

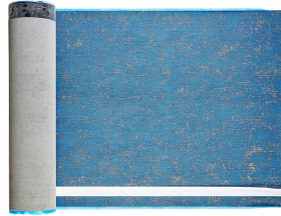
PASSENDES ZUBEHÖR



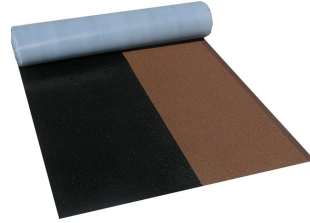
**Sickerschacht mit
Zufluss/Abfluss Ø
110 mm**



**Dachrinnenset Zink
für Satteldach bis
13,6 m**



**Villasub E-KV-15 SK
Schalungsbahn 100
m²**



**Villas DichtDach
Contur 112 m²**