

## BLOCKBOHLENHAUS ANGELA (44+44 MM) - 71 M<sup>2</sup> ISOLIERT



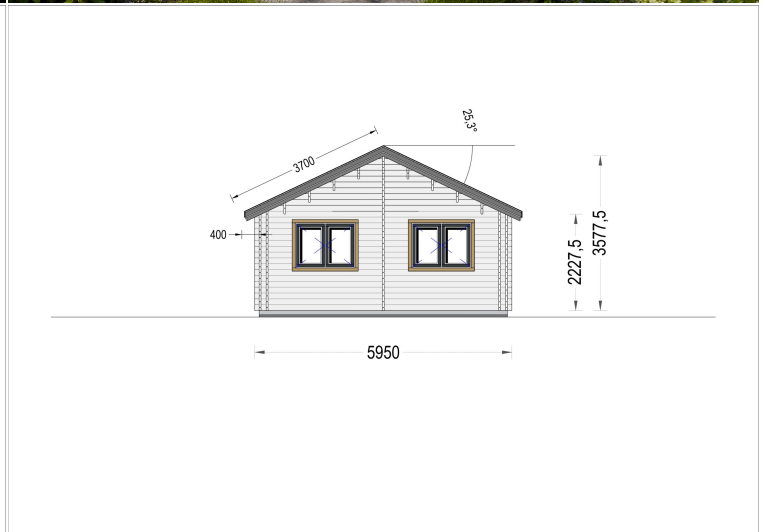
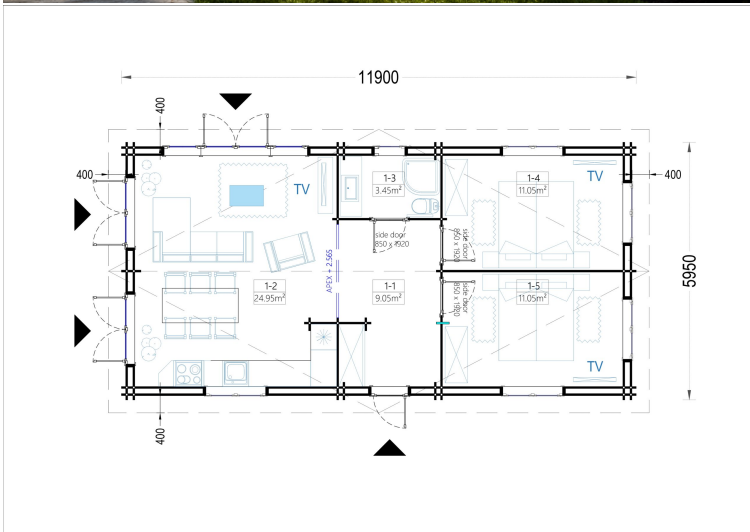
**€ 32200,00**

Isoliertes Blockbohlenhaus ANGELA mit 71,4 m<sup>2</sup>, 2 Schlafzimmern, offenem Wohnbereich und 50 mm Dämmung in Wand, Dach und Boden. Ideal als Familien- oder Ferienhaus.

Kategorien: [Isolierte Blockbohlenhäuser](#)



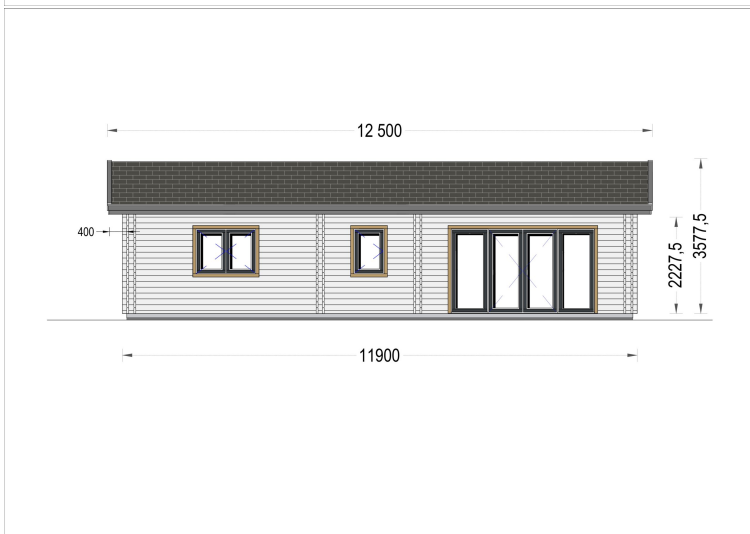
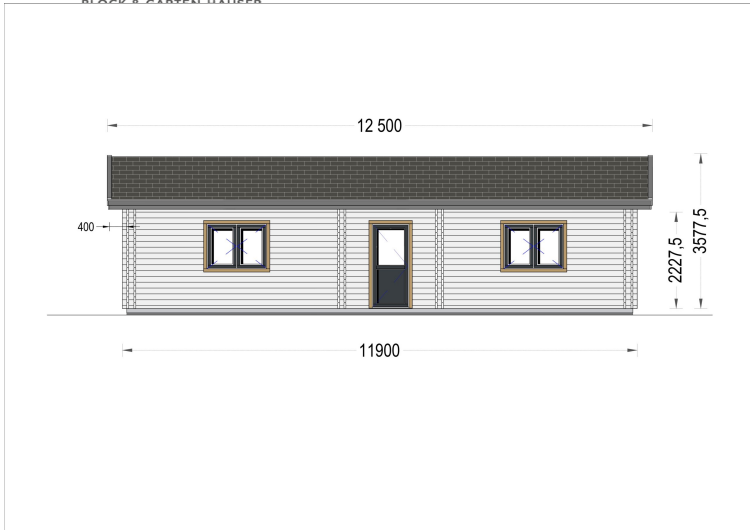
## GALERIEBILDER





Blockbohlenhaus.at

BLOCK-BOHLEN-HÄUSER



## BESCHREIBUNG

### **BLOCKBOHLENHAUS ANGELA (44+44 MM) - 71 M<sup>2</sup> ISOLIERT**

### **GROSSZÜGIGES FAMILIENHAUS MIT WÄRMEDÄMMUNG UND LICHTDURCHFLUTETEN WOHNÄRÄUMEN**

Das isolierte Blockbohlenhaus ANGELA vereint moderne Wohnqualität, natürliche Materialien und eine durchdachte Raumaufteilung auf 71,4 m<sup>2</sup> Grundfläche. Dank der hochwertigen 44+44 mm Doppelwandkonstruktion mit integrierter Wärmedämmung eignet sich dieses Modell hervorragend als Ferienhaus, Familienhaus, Gästehaus oder dauerhafter Wohnsitz.

Die großzügigen Fensterflächen, drei Terrassentüren und der offene Wohnbereich schaffen ein helles, freundliches Wohnambiente und verbinden Innen- und Außenbereich auf harmonische Weise.



Blockbohlenhaus.at

BLOCK & GARTEN HÄUSER

## WÄRMEDÄMMUNG FÜR ANGENEHMEN WOHNKOMFORT

Die integrierte Grundisolierung sorgt das ganze Jahr über für ein angenehmes Raumklima und verbessert die Energieeffizienz des Hauses deutlich.

### Isolationsaufbau

- ✓ 50 mm Dämmmaterial zwischen den Doppelwänden
- ✓ 50 mm Dachisolierung
- ✓ 50 mm Bodenisolierung (optional erhältlich)
- ✓ Verbessertes Wärme- und Schallschutz
- ✓ Angenehme Temperaturen im Sommer und Winter

Diese Konstruktion macht das Blockbohlenhaus ANGELA ideal für längere Aufenthalte und die ganzjährige Nutzung.

## HIGHLIGHTS DES MODELLS

### Großzügiger Wohnbereich mit offener Küche

Das rund 25 m<sup>2</sup> große Wohnzimmer bildet das Herzstück des Hauses. Die offene Gestaltung bietet ausreichend Platz für eine gemütliche Sofalandschaft, einen Essbereich und eine moderne Küchenlösung.

Durch die offene Raumaufteilung entsteht ein angenehmes Wohngefühl mit viel Bewegungsfreiheit und natürlicher Kommunikation.

### Zwei komfortable Schlafzimmer

Die beiden separaten Schlafzimmer bieten ausreichend Platz für Familie, Gäste oder ein Home-Office. Sie schaffen Privatsphäre und flexible Nutzungsmöglichkeiten für unterschiedliche Lebenssituationen.

### Drei große Terrassentüren für maximale Helligkeit

Drei großzügige Glastüren sorgen für außergewöhnlich viel Tageslicht und ermöglichen einen direkten Zugang zum Garten oder zur Terrasse. Dadurch entsteht ein offenes und einladendes Wohnambiente.

### Lichtdurchflutete Wohnräume

Zusätzliche Fensterflächen schaffen eine freundliche Atmosphäre und sorgen für helle Räume während des gesamten Tages.



Blockbohlenhaus.at

BLOCK & GARTEN HÄUSER

## Hochwertige Doppelwandkonstruktion

Die stabile Konstruktion aus 44 mm Blockbohlen, 50 mm Dämmung und weiteren 44 mm Blockbohlen sorgt für hervorragende Stabilität, Langlebigkeit und Energieeffizienz.

## HOCHWERTIGE MATERIALIEN FÜR DAUERHAFTES WOHNEN

Gefertigt aus zertifizierter nordischer Kiefer überzeugt das Blockbohlenhaus ANGELA durch seine natürliche Optik, hohe Stabilität und ein gesundes Wohnklima.

### Technische Daten

**Grundfläche:** 71,4 m<sup>2</sup>

**Außenmaß:** 1190 × 595 cm

**Raumanzahl:** 5

**Wandaufbau:** 44 mm + 50 mm Isolierung + 44 mm

**Mindestwandhöhe:** 222,75 cm

**Firsthöhe:** 357,75 cm

**Dachfläche:** 93 m<sup>2</sup>

**Dachneigung:** 25,3°

#### Dach:

- 20 mm Nut- und Federbretter
- 50 mm Dachdämmung
- Bitumenbedachung optional erhältlich

#### Boden:

- 20 mm Nut- und Federbretter
- 50 mm Bodenisolierung (optional erhältlich)

#### Fenster:

- 5 × 138 × 105 cm
- 1 × 70 × 105 cm
- 2 × 85 × 192 cm Panoramafenster
- 3 × 161 × 192 cm Terrassentüren

#### Türen:

- 1 × Eingangstür 85 × 192 cm

- 3 × Innentüren 85 × 192 cm

### **Baumaterial:**

- Zertifizierte nordische Kiefer

## **IDEAL ALS FAMILIENHAUS, FERIENHAUS ODER WOHNHAUS**

Das Blockbohlenhaus ANGELA Isoliert bietet die perfekte Kombination aus großzügigem Wohnraum, moderner Raumaufteilung und effizienter Wärmedämmung. Die zwei Schlafzimmer, der offene Wohnbereich und die hochwertige Doppelwandkonstruktion machen dieses Modell zur idealen Wahl für alle, die ein komfortables Holzhaus für die ganzjährige Nutzung suchen.

## **TECHNISCHE DATEN**

<b>Maße</b>	6600 × 3000 × 2490 cm
<b>Marke</b>	<a href="https://www.blockbohlenhaus.at">Blockbohlenhaus.at</a>
<b>Grundfläche</b>	<a href="#">90 m<sup>2</sup></a>
<b>Dachform</b>	<a href="#">Satteldach</a>
<b>Wandstärke</b>	<a href="#">Isoliert, 44+44 mm</a>
<b>Holzbehandlung</b>	<a href="#">Unbehandelt</a>
<b>Raumanzahl</b>	<a href="#">5</a>
<b>Tiefe</b>	<a href="#">595 cm</a>
<b>Verglasung</b>	<a href="#">Doppelverglasung</a>
<b>Breite</b>	<a href="#">1190 cm</a>
<b>Außenmaß</b>	<a href="#">1190 x 595 cm</a>
<b>Dachfläche</b>	<a href="#">95 m<sup>2</sup></a>
<b>Türmaße</b>	<a href="#">Außen: 3* 161 cm x 192 cm (Lichtes Maß 148 cm x 185,5 cm) und 1* 85 cm x 192 cm (Lichtes Maß 72 cm x 185,5 cm), Innen: 3* 85 cm x 192 cm (Lichtes Maß 72 cm x 185,5 cm)</a>
<b>Seitenhöhe der Wände</b>	<a href="#">225,75 cm</a>
<b>Firsthöhe</b>	<a href="#">357,75 cm</a>
<b>Haus Typ</b>	<a href="#">Klassisch</a>
<b>Herstellergarantie</b>	<a href="#">5 Jahre</a>

**Holzart Fenster/Türen**

[Kiefer](#)

**Boden**

[20 mm Nut- und Federbretter + 50 mm Isolierung \(als Zubehör erhältlich\)](#)

**Dachüberstand**

[40 cm](#)

**Dachaufbau**

[20 mm Nut- und Federbretter + 50 mm Isolierung](#)

**Dachwinkel**

[25,3°](#)

**Fenstermaße:**

[1\\* 70 cm x 105 cm, 2\\* 85 cm x 192 cm \(Lichtes Maß 57 cm x 179, 3\\* 161 cm x 192 cm \(Balkontür\), 5\\* 138 cm x 105 cm \(Lichtes Maß 125 cm x 92 cm\)](#)

**Dämmung**

[Isoliert](#)

**Wohnfläche**

[59,55 m<sup>2</sup>](#)

**Wandaufbau**

[44 mm + 50 mm Isolierung + 44 mm](#)

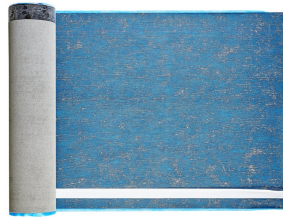
## PASSENDES ZUBEHÖR



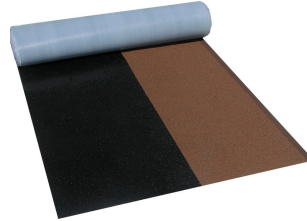
**Sickerschacht mit  
Zufluss/Abfluss Ø  
110 mm**



**Dachrinnenset Zink  
für Satteldach bis  
13,6 m**



**Villasub E-KV-15 SK  
Schalungsbahn 100  
m<sup>2</sup>**



**Villas DichtDach  
Contur 112 m<sup>2</sup>**