

## **BLOCKBOHLENHAUS ANGELIKA 44MM + HOLZVERSCHALUNG), 43M<sup>2</sup>**



**€ 17200,00**

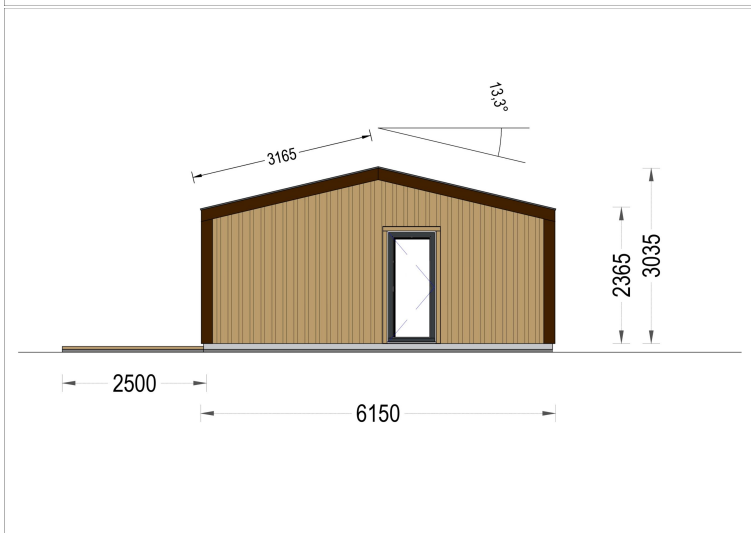
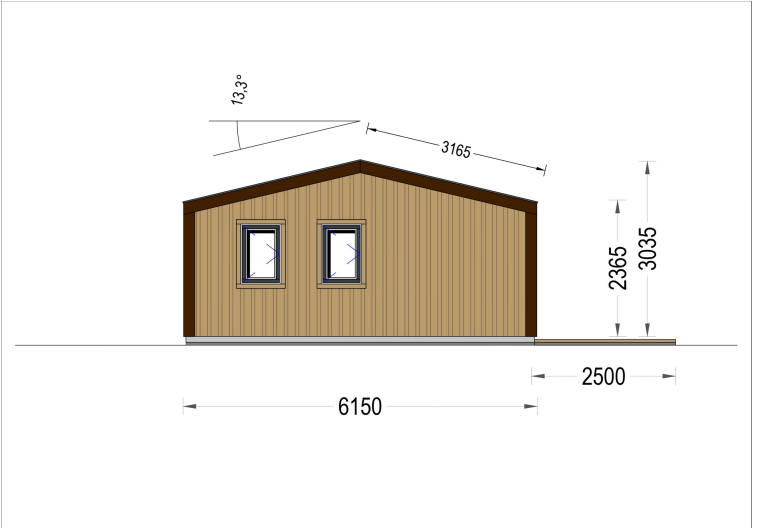
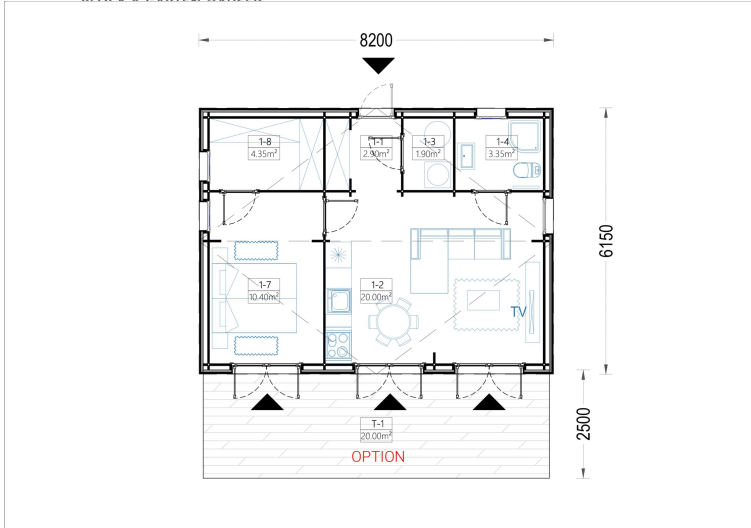
Entdecken Sie das Blockbohlenhaus ANGELIKA mit 42,9 m<sup>2</sup> Wohnfläche, moderner Holzverschalung, großzügigen Fensterflächen und optionaler Terrasse. Ideal als Ferienhaus, Gästehaus oder Homeoffice.

**Kategorien:** [Blockbohlenhaus mit Wandverschalung](#)



## GALERIEBILDER





## BESCHREIBUNG



Blockbohlenhaus.at

BLOCK & GARTEN HÄUSER

# **BLOCKBOHLENHAUS ANGELIKA (44 MM + HOLZVERSCHALUNG) · 42,9 M<sup>2</sup>**

## **MODERN · LICHTDURCHFLUTET · STILVOLL & VIELSEITIG**

Das **Blockbohlenhaus ANGELIKA** verbindet moderne Architektur mit natürlichem Wohnkomfort und bietet auf **42,9 m<sup>2</sup> Wohnfläche** einen großzügigen, hellen und einladenden Lebensraum. Mit seiner eleganten vertikalen Holzverschalung, den großzügigen Fensterflächen und der optionalen **20 m<sup>2</sup> großen Terrasse** entsteht ein stilvoller Rückzugsort – ideal als Ferienhaus, Gästehaus, Homeoffice oder gemütliches Gartenhaus.

Die klare Formensprache und die hochwertige Verarbeitung machen ANGELIKA zu einer attraktiven Lösung für alle, die modernes Design mit natürlicher Holzoptik verbinden möchten.

## **HIGHLIGHTS DES MODELLS**

### **Moderne vertikale Außenverkleidung**

Die hochwertige vertikale Holzverschalung verleiht dem Haus einen eleganten, zeitgemäßen Charakter und sorgt für eine moderne Optik, die sich harmonisch in jede Umgebung einfügt.

### **Heller Wohnbereich mit großzügigen Fensterflächen**

Große Fenster und bodentiefe Glaselemente sorgen für viel Tageslicht und schaffen:

- eine freundliche Wohnatmosphäre
- ein offenes Raumgefühl
- einen fließenden Übergang zwischen Innen- und Außenbereich

### **Offener Wohn- und Küchenbereich**

Der großzügig gestaltete Wohnbereich bietet ausreichend Platz für:

- eine moderne Küchenzeile
- einen gemütlichen Essplatz
- eine komfortable Sofaecke
- entspannte Stunden mit Familie und Freunden

Die offene Raumgestaltung schafft eine angenehme Wohnatmosphäre und vielfältige Einrichtungsmöglichkeiten.

### **Sanft geneigtes Spitzdach**

Das harmonisch gestaltete Spitzdach verleiht dem Haus eine moderne Silhouette und schafft gleichzeitig ein großzügiges Raumgefühl im Innenbereich.



Blockbohlenhaus.at

BLOCK & GARTEN HÄUSER

## Optionale 20 m<sup>2</sup> Terrasse

Auf Wunsch lässt sich ANGELIKA um eine großzügige Terrasse erweitern – ideal für:

- Frühstück im Freien
- gemütliche Grillabende
- entspannte Sonnenstunden
- Loungemöbel und Sitzgruppen
- den fließenden Übergang zwischen Wohnraum und Garten

## HOCHWERTIGE HOLZBAUWEISE

Gefertigt aus zertifizierter nordischer Kiefer oder Fichte überzeugt ANGELIKA durch:

- natürliche Optik
- langlebige Qualität
- präzise Verarbeitung
- angenehmes Wohnklima

Die Kombination aus massiven Blockbohlen und moderner Holzverschalung sorgt für Stabilität und ein stilvolles Erscheinungsbild.

## TECHNISCHE DATEN

### Allgemeine Daten

- Grundfläche: 42,85 m<sup>2</sup>
- Außenmaß: 609 × 814 cm
- Raumanzahl: 6
- Mindesthöhe der Wände: 236 cm
- Firsthöhe: 304 cm
- Baumaterial: Zertifizierte nordische Kiefer oder Fichte

### Dach

- Doppelte 44 × 135 mm Holzbalken
- 19-20 mm Nut- und Feder-Dachbretter
- Dachfläche: 52 m<sup>2</sup>
- Dachneigung: 13°
- Bitumenbedachung optional erhältlich

### Wände

- 44 mm Blockbohlen
- 100 mm Holzrahmen
- Vertikale und horizontale Holzlattung
- 18-20 mm Holzverschalung



Blockbohlenhaus.at  
BLOCK & GARTEN HÄUSER

## Boden

- 40-50 mm Holzfundamentbalken (unter den Wänden)

## Türen

- Eingangstür: 1 × 85 × 192 cm
- Innentüren: 4 × 85 × 192 cm

## Fenster

- 3 × 70 × 105 cm Vitrinenfenster
- 1 × 85 × 192 cm Vitrinenfenster
- 3 × 161 × 192 cm Balkontüren

## EINSATZMÖGLICHKEITEN

Das Blockbohlenhaus ANGELIKA eignet sich ideal als:

- Ferienhaus
- Gästehaus
- Wochenendhaus
- Homeoffice
- Atelier
- Gartenhaus mit Wohnkomfort
- Rückzugsort im Grünen

## FAZIT

Das **Blockbohlenhaus ANGELIKA (44 mm + Holzverschalung)** überzeugt durch seine moderne Architektur, lichtdurchflutete Räume und hochwertige Holzfassade. Die offene Raumgestaltung, großzügigen Fensterflächen und die optionale Terrasse schaffen eine angenehme Wohnatmosphäre mit viel Komfort.

Ob als stilvolles Ferienhaus, gemütliches Gästehaus oder funktionales Homeoffice – ANGELIKA verbindet zeitloses Design mit natürlichem Wohngefühl und vielseitigen Nutzungsmöglichkeiten.

## TECHNISCHE DATEN

**Maße** 6600,000 × 3000,000 × 2490,000 cm

**Marke** [Premium Gartenhaus](#)

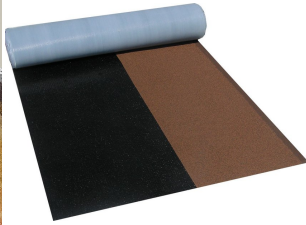
**Grundfläche** [50,43 m<sup>2</sup>](#)

<b>Dachform</b>	<a href="#">Satteldach</a>
<b>Wandstärke</b>	<a href="#">44mm + Holzverschalung</a>
<b>Holzbehandlung</b>	<a href="#">Unbehandelt</a>
<b>Raumanzahl</b>	<a href="#">6</a>
<b>Tiefe</b>	<a href="#">615 cm</a>
<b>Verglasung</b>	<a href="#">Doppelverglasung</a>
<b>Breite</b>	<a href="#">820 cm</a>
<b>Außenmaß</b>	<a href="#">820 cm x 615 cm</a>
<b>Türmaße</b>	<a href="#">1 * 85 cm x 192 cm ( Eingangstür), 4 * 85 cm x 192 cm (Innen)</a>
<b>Seitenhöhe der Wände</b>	<a href="#">251.5 cm</a>
<b>Firsthöhe</b>	<a href="#">318.5 cm</a>
<b>Fenstermaße:</b>	<a href="#">1* 85 cm x 192 cm, 3* 161 cm x 192 cm (Balkontür), 3* 70 cm x 105 cm</a>
<b>Haus Typ</b>	<a href="#">Modern</a>
<b>Bauweise</b>	<a href="#">44 mm starke Blockbohlen + 18-20 mm Holzverschalung</a>
<b>Boden</b>	<a href="#">19 - 20 mm Bodenbretter mit Nut-und-Feder-Verbindungen, Grundrahmen und Querstreben (Als Zubehör erhältlich)</a>
<b>Dachaufbau</b>	<a href="#">18-20 mm Dachbretter</a>
<b>Herstellergarantie</b>	<a href="#">5 Jahre</a>
<b>Holzart Fenster/Türen</b>	<a href="#">Kiefer</a>
<b>Spiegelverkehrter Aufbau</b>	<a href="#">Ja</a>
<b>Wandaufbau</b>	<a href="#">44 mm + Vertikale Holzschalung</a>
<b>Außenverkleidung</b>	<a href="#">Naturholz-Verkleidung</a>
<b>Wohnfläche</b>	<a href="#">42.9 m<sup>2</sup></a>
<b>Dämmung</b>	<a href="#">Keine</a>
<b>Dachwinkel</b>	<a href="#">13,3°</a>
<b>Dachfläche</b>	<a href="#">52 m<sup>2</sup></a>
<b>Grundform</b>	<a href="#">Rechteckig</a>
<b>Schlafboden</b>	<a href="#">Nein</a>

## PASSENDES ZUBEHÖR



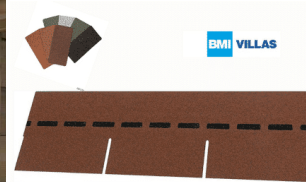
**Sickerschacht mit  
Zufluss/Abfluss Ø  
110 mm**



**Villas DichtDach  
Contur 88 m<sup>2</sup>**



**Dachrinnenset Zink  
für Satteldach bis  
13,6 m**



**Villas PM-Schindel  
Rechteck 78 m<sup>2</sup>**