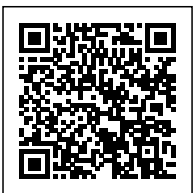


## **BLOCKBOHLENHAUS ANITA (44MM + HOLZVERSCHALUNG), 37M<sup>2</sup>**



**€ 14952,00**

Das Blockbohlenhaus ANITA ist nicht nur eine Wohnstätte, sondern ein Ort der modernen Eleganz und Gemütlichkeit. Erfüllen Sie sich den Traum von einem stilvollen und funktionalen Wohnraum im Einklang mit der Natur.



## **BLOCKBOHLENHAUS ANITA 44 MM, MIT HOLZVERSCHALUNG, 37M<sup>2</sup>**

Herzlich willkommen im Blockbohlenhaus ANITA – ein charmantes und modernes Zuhause, das mit seiner hochwertigen 44 mm Blockbohlenkonstruktion und Holzverschalung ein Höchstmaß an Ästhetik und Komfort bietet. Mit einer Wohnfläche von 37 m<sup>2</sup> und den folgenden Highlights präsentiert dieses Modell eine ideale Umgebung für zeitgemäßes Wohnen.

### **Stilvolle und modische Verkleidung für modernes Aussehen:**

Die stilvolle und modische Verkleidung des Blockbohlenhauses ANITA ergänzt wunderbar die klassische Form des Gebäudes und verleiht ihm ein modernes Aussehen. Diese gelungene Kombination von Tradition und Moderne macht ANITA zu einem zeitgemäßen Wohnjuwel.

### **16 m<sup>2</sup> überdachte Terrasse für gemütlichen Aufenthalt im Freien:**

Eine großzügige 16 m<sup>2</sup> überdachte Terrasse umgibt das Blockbohlenhaus ANITA und bietet einen gemütlichen Aufenthaltsbereich im Freien. Dieser Außenbereich ermöglicht es, die Natur zu genießen und erweitert den Wohnraum ins Freie.

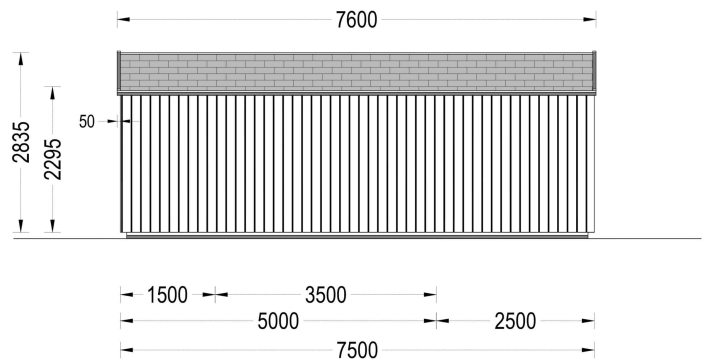
### **Große Fenster für viel natürliches Licht:**

Große Fenster im Blockbohlenhaus ANITA lassen viel natürliches Licht in die Innenräume, schaffen eine helle und freundliche Atmosphäre und ermöglichen einen harmonischen Bezug zur Umgebung.

### **Eigener Badezimmerbereich für Privatsphäre:**

ANITA bietet einen eigenen Badezimmerbereich, der Privatsphäre und Bequemlichkeit gewährleistet. Dieser spezielle Raum schafft einen persönlichen Rückzugsort und trägt zum hohen Wohnkomfort des Hauses bei.

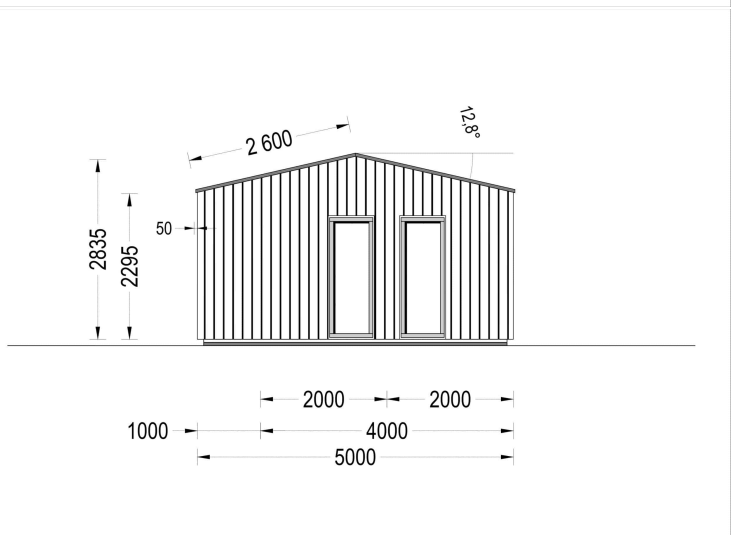
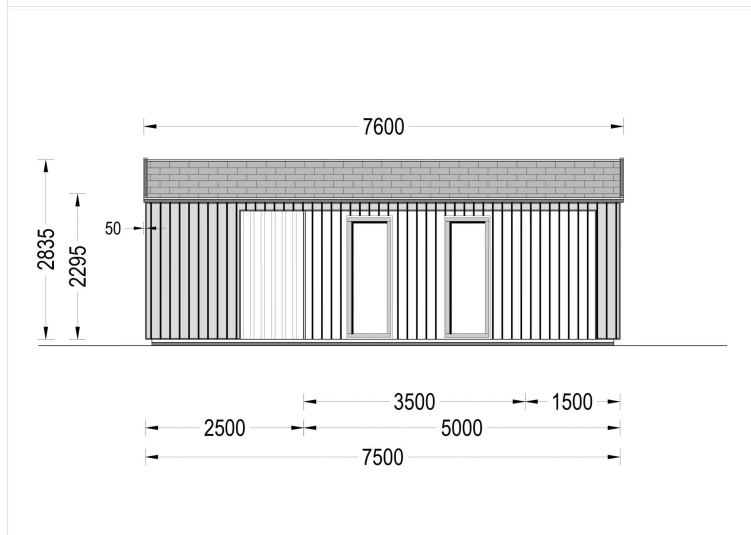
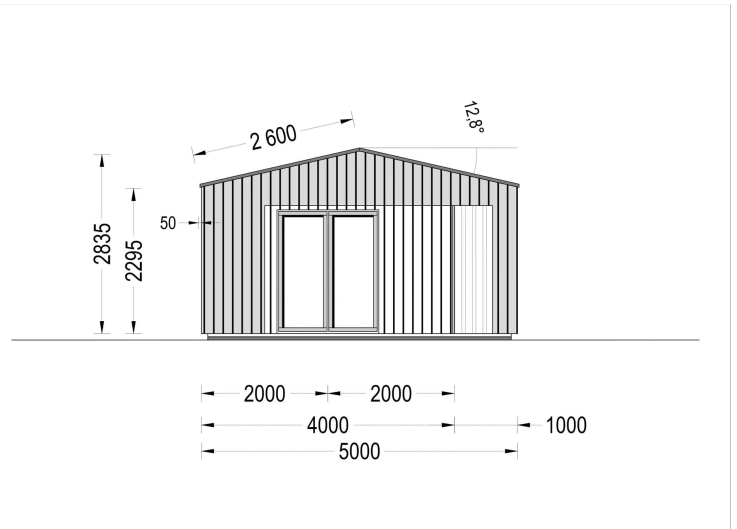
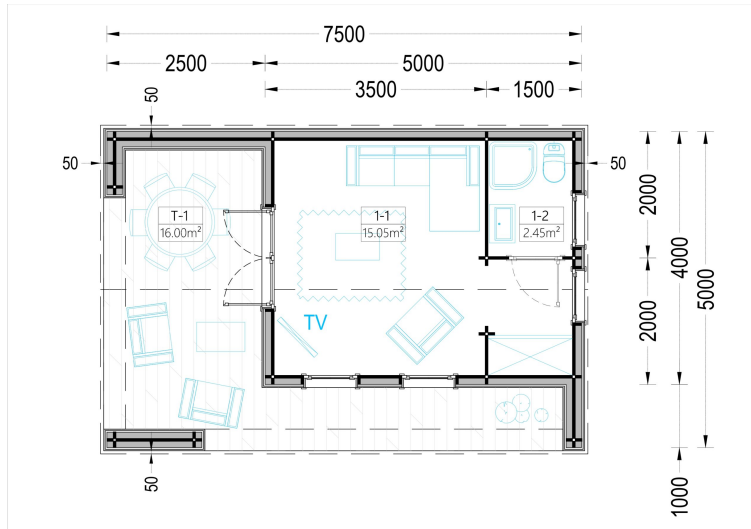
Das Blockbohlenhaus ANITA ist nicht nur eine Wohnstätte, sondern ein Ort der modernen Eleganz und Gemütlichkeit. Erfüllen Sie sich den Traum von einem stilvollen und funktionalen Wohnraum im Einklang mit der Natur.





Blockbohlenhaus.at

BLOCK & GARTENHÄUSER



## TECHNISCHE DATEN

<b>Fußboden</b>	19 - 20 mm Bodenbretter mit Nut-und-Feder-Verbindungen, Grundrahmen und Querstreben (als Zubehör erhältlich)
<b>Dachform</b>	Satteldach
<b>Wandstärke</b>	44mm + Holzverschalung
<b>Raumanzahl</b>	2
<b>Grundfläche</b>	37 m <sup>2</sup>
<b>Holzbehandlung</b>	Unbehandelt
<b>Marke</b>	Blockbohlenhaus.at
<b>Außenmaß</b>	750 x 500 cm

<b>Breite</b>	750 cm
<b>Haus Typ</b>	Modern
<b>Verglasung</b>	Doppelverglasung
<b>Tiefe</b>	500 cm
<b>Bauweise</b>	34 mm + Holzverschalung
<b>Dachfläche</b>	44 m <sup>2</sup>
<b>Firsthöhe</b>	283,5 cm
<b>Fenstermaße:</b>	2* 70 cm x 192 cm; 2* 85 cm x 192 cm
<b>Seitenhöhe der Wände</b>	229,5 cm
<b>Türmaße</b>	1* 161 cm x 192 cm; 1* 70 cm x 192 cm
<b>Spiegelverkehrter Aufbau</b>	Ja
<b>Dachüberstand</b>	5 cm
<b>Wandaufbau</b>	44 mm Blockbohlen; 100 mm Holzrahmen; 25 mm Holzlatte (vertikal); 25 mm Holzlatte (horizontal); 18 - 20 mm Holzverschalung
<b>Dachaufbau</b>	18-20 mm Dachbretter
<b>Dachwinkel</b>	12,8°
<b>Fläche</b>	7×5
<b>Grundform</b>	Rechteckig
<b>Herstellergarantie</b>	5 Jahre

## SIE KÖNNEN AUCH MÖGEN...



[Sickerschacht mit  
Zufluss/Abfluss Ø 110 mm](#)

[Villasub E-KV-15 SK  
Schalungsbahn 60 m<sup>2</sup>](#)

## **ANMERKUNGEN**

---

---

---

---

---

---