

## **BLOCKBOHLENHAUS ANNA (44 MM + HOLZVERSCHALUNG ), 39 M<sup>2</sup> ISOLIERT**



**€ 21500,00**

Das **Blockbohlenhaus ANNA** ist ein echtes Raumwunder, das **Stil, Funktionalität und Wohnkomfort** perfekt vereint.

**Kategorien:** [Isolierte Blockbohlenhäuser](#)





Blockbohlenhaus.at  
BLOCK & GARTENHÄUSER

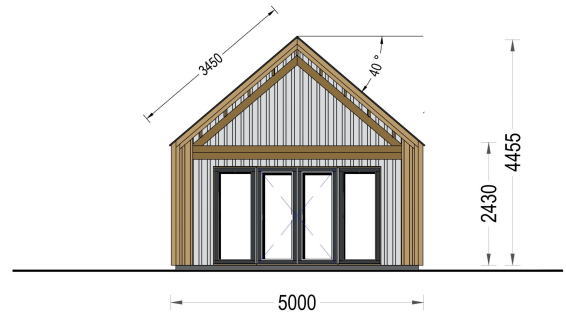
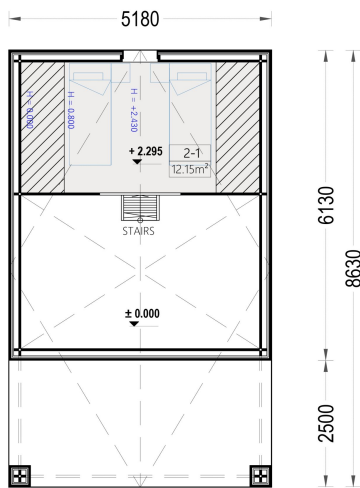
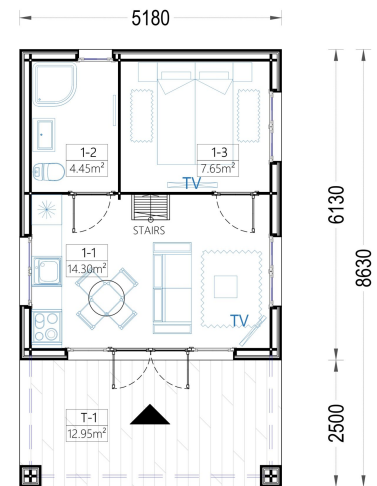
## GALERIEBILDER



Kontaktieren Sie uns +43 660 6742719.-Fr. 8-18 Uhr  
[office@blockbohlenhaus.at](mailto:office@blockbohlenhaus.at)



Blockbohlenhaus.at  
BLOCK & GARTENHÄUSER



## BESCHREIBUNG

### BLOCKBOHLENHAUS „ANNA“ (44 MM + HOLZVERSCHALUNG, ISOLIERT)

**Kompakt, stilvoll und erstaunlich geräumig - natürlich wohnen auf 39 m<sup>2</sup>**

Das **Blockbohlenhaus „ANNA“** vereint **raffinierte Raumaufteilung, moderne Architektur und wohnliche Wärme** in einem kompakten, durchdachten Design.

Mit einer Gesamtfläche von **39 m<sup>2</sup>** bietet dieses Modell **zwei Schlafzimmer, einen hellen Wohn- und Essbereich, ein Badezimmer** sowie eine **großzügige überdachte Terrasse** - perfekt für Paare, kleine Familien oder als charmantes Ferienhaus im Grünen.

## Wärmedämmung - Behaglichkeit das ganze Jahr über

Die isolierte Version von **ANNA** sorgt dank hochwertiger Dämmmaterialien für **optimalen Wärmekomfort zu jeder Jahreszeit**.

Zwischen den Doppelwänden, im Dach und im Boden sind **50 mm starke Isoliermaterialien** verbaut, die ein angenehmes Raumklima schaffen - egal, ob an warmen Sommertagen oder in der kalten Jahreszeit.

So genießen Sie **ganzjährigen Wohnkomfort** mit natürlicher Energieeffizienz.

---

## Highlights des Modells

### 12 m<sup>2</sup> großer Loft-Bereich:

Der intelligente Loft-Ausbau nutzt den Innenraum optimal und bietet **zusätzlichen Platz** - ideal als Schlafzimmer, Leseecke oder Stauraum.

### Zwei gemütliche Schlafzimmer:

Ein kompaktes Zimmer im Erdgeschoss und ein großzügigeres Schlafzimmer im Loft schaffen **private Rückzugsorte** für erholsamen Schlaf.

### Offener Wohn- und Essbereich (14 m<sup>2</sup>):

Ein lichtdurchfluteter Raum mit Platz für **Küche, Esstisch und Sofaecke** - perfekt für gesellige Abende oder entspannte Stunden mit Familie und Freunden.

### Überdachte Terrasse (13 m<sup>2</sup>):

Das Herzstück des Hauses - eine **wetterschutzte Außenfläche**, die den Wohnraum erweitert und zum Entspannen im Freien einlädt, egal zu welcher Jahreszeit.

### Helle, freundliche Räume:

Große Fenster sorgen für **viel Tageslicht** und eine sonnige, einladende Atmosphäre im gesamten Haus.

### Separates Badezimmer:

Clever in den Grundriss integriert - kompakt, aber funktional, mit Platz für Dusche, Waschbecken und Stauraum.

---

## Technische Daten

- **Gesamtfläche:** 39 m<sup>2</sup>
- **Wandstärke:** 44 mm + zusätzliche Holzverschalung
- **Isolierung:** 50 mm Dämmung (Wände, Dach & Boden)

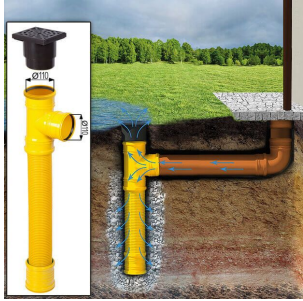
- **Zimmer:** 2 Schlafzimmer, 1 Badezimmer, Wohn-/Essbereich
- **Loftfläche:** ca. 12 m<sup>2</sup>
- **Terrasse:** ca. 13 m<sup>2</sup>, überdacht
- **Material:** Hochwertiges, langsam gewachsenes Nadelholz
- **Bauweise:** Blockbohlen mit Nut- und Federverbindung

## TECHNISCHE DATEN

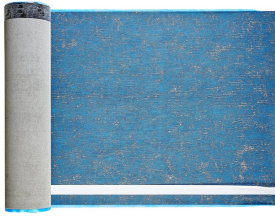
|                             |   |
|-----------------------------|---|
| <b>Marke</b>                | <a href="#">Premium Gartenhaus</a>  |
| <b>Breite</b>               | <a href="#">518 cm</a>  |
| <b>Raumanzahl</b>           | <a href="#">1</a>   |
| <b>Dachform</b>             | <a href="#">Satteldach</a>  |
| <b>Tiefe</b>                | <a href="#">863 cm</a>  |
| <b>Wandstärke</b>           | <a href="#">44 mm + Holzverschalung Isoliert</a>  |
| <b>Holzbehandlung</b>       | <a href="#">Unbehandelt</a>   |
| <b>Verglasung</b>           | <a href="#">Doppelverglasung</a>  |
| <b>Haus Typ</b>             | <a href="#">Modern</a>  |
| <b>Terrasse</b>             | <a href="#">optional</a>  |
| <b>Grundfläche</b>          | <a href="#">38,55 m<sup>2</sup></a>   |
| <b>Außenmaß</b>             | <a href="#">863 x 518 cm</a>  |
| <b>Firsthöhe</b>            | <a href="#">445,5 cm</a>  |
| <b>Seitenhöhe der Wände</b> | <a href="#">243 cm</a>  |
| <b>Türmaße</b>              | <a href="#">1* 161 cm x 192 cm, 2* 70 x 192 cm</a>                                      |
| <b>Dachfläche</b>           | <a href="#">60 m<sup>2</sup></a>  |
| <b>Bauweise</b>             | <a href="#">44 mm + 50 mm Isolierung + 18-20 mm Holzverschalung</a>                     |
| <b>Boden</b>                | <a href="#">20 mm Nut- und Federbretter + 50 mm Isolierung (als Zubehör erhältlich)</a> |

|                                 |  |
|---------------------------------|--|
| <b>Dachaufbau</b>               | <a href="#">20 mm Nut- und Federbretter + 50 mm Isolierung</a>                   |
| <b>Herstellergarantie</b>       | <a href="#">5 Jahre</a>  |
| <b>Holzart Fenster/Türen</b>    | <a href="#">Kiefer</a>   |
| <b>Spiegelverkehrter Aufbau</b> | <a href="#">Ja</a>   |
| <b>Außenverkleidung</b>         | <a href="#">Naturholz-Verkleidung</a>  |
| <b>Dachüberstand</b>            | <a href="#">0,0 cm</a>   |
| <b>Dachwinkel</b>               | <a href="#">40°</a>  |
| <b>Fenstermaße:</b>             | <a href="#">1* 138 x 105 cm, 1* 161 x 192 cm, 2* 70 x 105 cm, 4* 70 x 144 cm</a> |
| <b>Grundform</b>                | <a href="#">Rechteckig</a>   |
| <b>Schlafboden</b>              | <a href="#">mit Schlafboden</a>  |
| <b>Wohnfläche</b>               | <a href="#">38,55 m<sup>2</sup></a>  |

## PASSENDES ZUBEHÖR



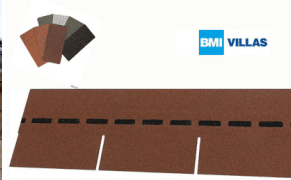
[Sickerschacht mit Zufluss/Abfluss Ø 110 mm](#)



[Villasub E-KV-15 SK Schalungsbahn 20 m<sup>2</sup>](#)



[Dachrinnenset Zink für Satteldach bis 5,1 m](#)



[Villas PM-Schindel Rechteck 24 m<sup>2</sup>](#)



[PVC Dachrinnen für Satteldach bis 5,25 m](#)