

BLOCKBOHLENHAUS ARMIN (44 MM) 31 M² MIT SATTELDACH ISOLIERT



€ 16700,00

Entdecken Sie das isolierte Blockbohlenhaus ARMIN mit 31,2 m² Wohnfläche, 9 m² Terrasse und 44+44 mm Doppelwandkonstruktion. Ideal als Ferienhaus, Gästehaus oder ganzjährig nutzbares Gartenhaus.

Kategorien: [Isolierte Blockbohlenhäuser](#)



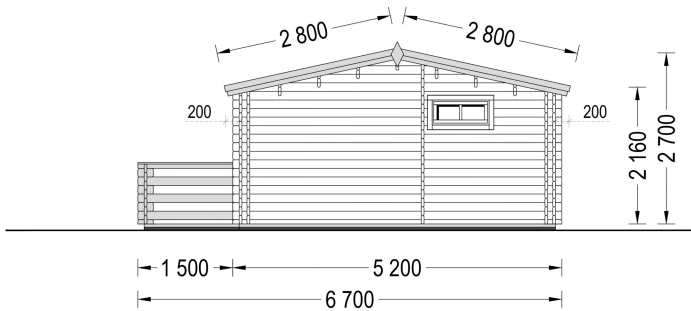
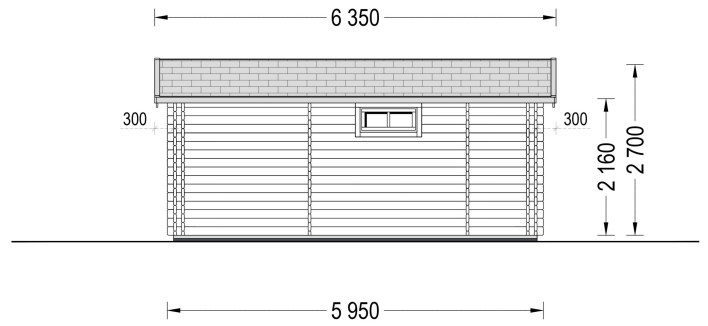
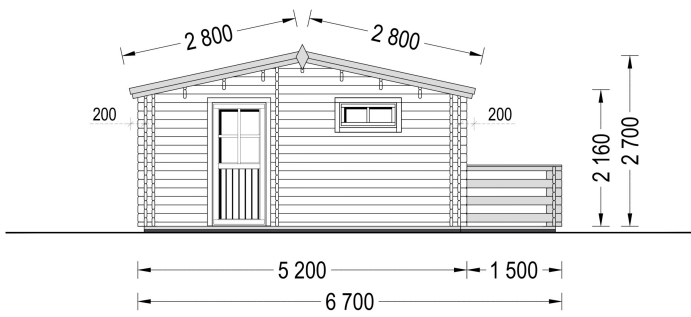
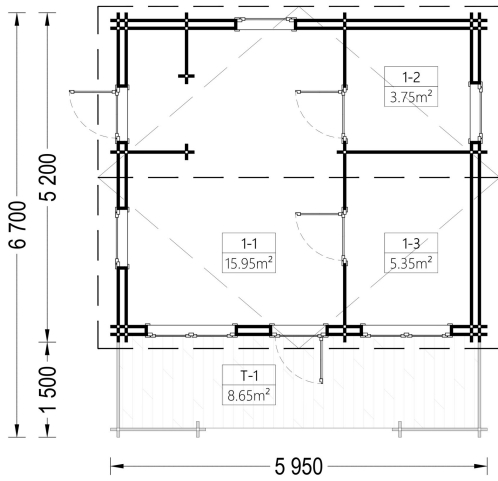
GALERIEBILDER





Blockbohlenhaus.at

BLOCK & GARTEN HÄUSER



BESCHREIBUNG

Kontaktieren Sie uns +43 660 6742719.-Fr. 8-18 Uhr
office@blockbohlenhaus.at.at



Blockbohlenhaus.at

BLOCK & GARTEN HÄUSER

BLOCKBOHLENHAUS ARMIN (44+44 MM ISOLIERT) - 31 M² WOHNFLÄCHE + 9 M² TERRASSE

KOMFORTABLES HOLZHAUS MIT WÄRMEDÄMMUNG FÜR LÄNGERE AUFENTHALTE

Das Blockbohlenhaus ARMIN in der isolierten 44+44-mm-Ausführung verbindet klassischen Holzhauscharme mit modernem Wohnkomfort. Dank der hochwertigen Doppelwandkonstruktion und der integrierten Wärmedämmung eignet sich dieses Modell ideal als Ferienhaus, Gästehaus, Wochenendhaus oder gemütlicher Rückzugsort im eigenen Garten.

Mit 31,2 m² Grundfläche, einer durchdachten Raumaufteilung und einer einladenden 9 m² großen Terrasse bietet ARMIN alles, was Sie für entspannte Aufenthalte zu jeder Jahreszeit benötigen.

WÄRMEDÄMMUNG FÜR ANGENEHMES RAUMKLIMA

Die hochwertige Isolierung sorgt für mehr Wohnkomfort und eine deutlich verbesserte Energieeffizienz.

Isolationsaufbau

- 50 mm Dämmung im Dach
- 50 mm Dämmung zwischen den Doppelwänden
- 50 mm Bodenisolierung (optional erhältlich)
- 44 mm + 50 mm Isolierung + 44 mm Wandaufbau

Diese Konstruktion schützt zuverlässig vor Kälte, Hitze und Feuchtigkeit und schafft ein behagliches Wohngefühl vom Frühjahr bis in die Wintermonate.

HIGHLIGHTS DES MODELLS

Großzügiger Wohnbereich mit offener Küche

Der helle Wohnraum bildet das Herzstück des Hauses und bietet ausreichend Platz für:

- Wohn- und Essbereich
- Küchenzeile
- Gemütliche Sitzgruppe
- Gemeinsame Stunden mit Familie und Freunden

Überdachte 9 m² Terrasse

Die gemütliche Veranda erweitert den Wohnraum nach außen und lädt zum Verweilen ein.

Ideal für:

- Frühstück im Freien



Blockbohlenhaus.at

BLOCK & GARTEN HÄUSER

- Entspannte Nachmittage
- Lesen und Erholen
- Gemütliche Sommerabende

Hochwertige 44+44 mm Doppelwandkonstruktion

Die massive Bauweise überzeugt durch:

- ✓ Hohe Stabilität
- ✓ Hervorragende Wärmedämmung
- ✓ Lange Lebensdauer
- ✓ Natürliches Wohnklima
- ✓ Verbesserte Energieeffizienz

Barrierearme, eingeschossige Bauweise

Alle Räume befinden sich auf einer Ebene und sind komfortabel zugänglich – ideal für Familien, Senioren und Gäste.

Separater Sanitärbereich

Das integrierte Badezimmer erhöht den Wohnkomfort und macht das Haus auch für längere Aufenthalte bestens geeignet.

TECHNISCHE DATEN

Grundfläche: 31,2 m²

Wohnfläche: 27,45 m²

Terrasse / Veranda: 9 m²

Außenmaß: 6,00 × 5,20 m + 1,50 m Veranda

Raumanzahl: 3

Wandaufbau: 44 mm + 50 mm Isolierung + 44 mm

Mindestwandhöhe: 216 cm

Firsthöhe: 270 cm

Dachfläche: 35,5 m²

Dachneigung: 12,3°



Blockbohlenhaus.at
BLOCK & GARTEN HÄUSER

Dach:

- 20 mm Nut- und Federbretter
- 50 mm Dämmung

Baumaterial:

- Zertifizierte nordische Kiefer oder Fichte

Fenster:

- 2 × 138 × 105 cm
- 3 × 90 × 39 cm

Türen:

- 2 Außentüren 85 × 192 cm
- 2 Innentüren 85 × 192 cm

Boden:

- 20 mm Nut- und Federbretter
- 50 mm Isolierung (optional)

PERFEKT ALS FERIENHAUS, GÄSTEHAUS ODER GARTENHAUS

Das isolierte Blockbohlenhaus ARMIN bietet eine ideale Kombination aus Komfort, Funktionalität und klassischer Holzhausoptik. Ob als gemütliches Ferienhaus, komfortables Gästehaus oder privater Rückzugsort im Garten – dieses Modell überzeugt durch seine hochwertige Verarbeitung, die angenehme Wärmedämmung und seine vielseitigen Nutzungsmöglichkeiten.

TECHNISCHE DATEN

| | |
|-----------------------|------------------------------------|
| Maße | 5950 × 6700 cm |
| Breite | 595 cm |
| Marke | Blockbohlenhaus.at |
| Raumanzahl | 4 |
| Dachform | Satteldach |
| Wandstärke | Isoliert, 44+44 mm |
| Holzbehandlung | Unbehandelt |
| Tiefe | 520 cm |

| | |
|---------------------------------|---|
| Grundfläche | 31 m² |
| Verglasung | Doppelverglasung |
| Terrasse | mit Terrasse |
| Außenmaß | 595 x 520 cm + 150 cm |
| Bauweise | Blockbohlen |
| Dachaufbau | 20 mm Nut- und Federbretter + 50 mm Isolierung |
| Dachfläche | 35,5 m² |
| Dachüberstand | 20 cm |
| Dachwinkel | 12,3° |
| Fenstermaße: | 2* 138 cm x 105 cm, 3* 90 cm x 39 cm |
| Türmaße | 2* 85 cm x 192 cm; |
| Holzart Fenster/Türen | Kiefer |
| Firsthöhe | 270 cm |
| Seitenhöhe der Wände | 216 cm |
| Grundform | Rechteckig |
| Haus Typ | Klassisch |
| Herstellergarantie | 5 Jahre |
| Rauminhalt | 67 m³ (ohne Terrasse); 91 m³ (mit Terrasse) |
| Spiegelverkehrter Aufbau | Ja |
| Boden | 50 mm starke Holzbalken für das Fundament (mit 50 mm Isolierung) 19 - 20 mm dicke Nut- und Federbretter (optional erhältlich) |
| Dämmung | Isoliert |
| Wandaufbau | 44 mm + 50 mm Isolierung + 44 mm |
| Wohnfläche | 27,5 m² |

