

BLOCKBOHLENHAUS ARNOLD (44MM + HOLZVERSCHALUNG), 43M²



€ 14688,00

Das Blockbohlenhaus ARNOLD ist nicht nur eine Erweiterung des Wohnraums, sondern bietet auch die Möglichkeit, einen separaten gemütlichen Bereich für ältere Familienmitglieder zu schaffen oder als Gästehaus für Besucher zu dienen. Die durchdachte Aufteilung und das moderne Design machen es zu einer ansprechenden Option für verschiedene Wohnbedürfnisse.



BLOCKBOHLENHAUS ARNOLD (44MM + HOLZVERSCHALUNG)

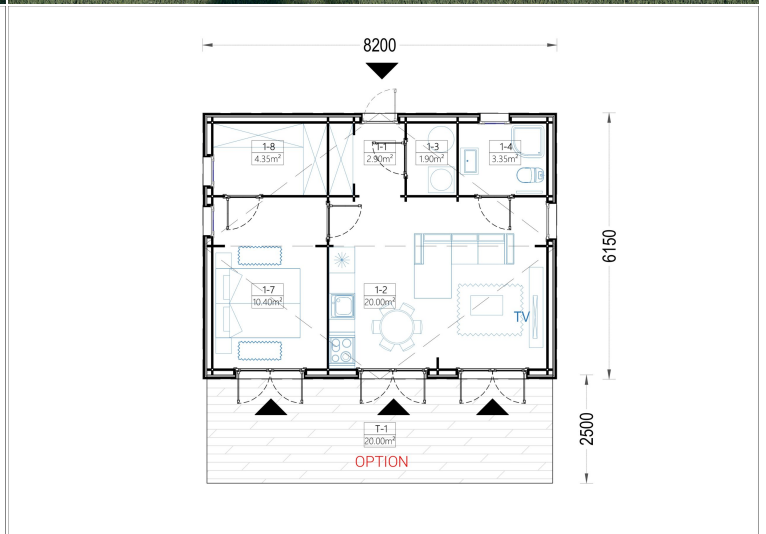
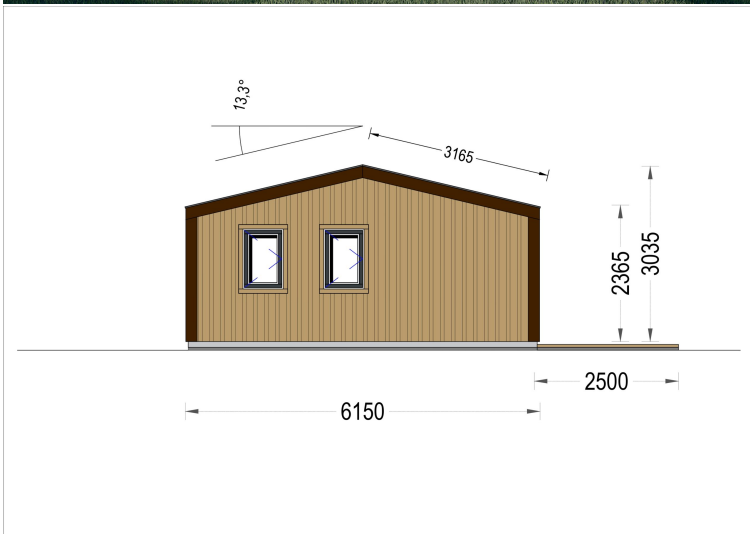
Produktbeschreibung:

Das Blockbohlenhaus ARNOLD kombiniert ein modernes Design mit hoher Funktionalität und bietet einen geräumigen Wohnraum.

Highlights des Blockbohlenhauses ARNOLD:

- 1. Wunderschöne vertikale Außenverkleidung:**
 - Die vertikale Holzverschalung verleiht dem Haus einen erstklassigen modernen Touch und eine ästhetische Ausstrahlung.
- 2. Große Fenster an der Vorderseite:**
 - Die großen Fenster an der Vorderseite lassen viel natürliches Licht in den Wohnraum und schaffen eine helle und einladende Atmosphäre.
- 3. Geräumiges Wohnzimmer mit offener Küche:**
 - Das Haus verfügt über ein großes Wohnzimmer mit einer offenen Küche, um wertvolle Zeit mit Familie und Freunden zu verbringen.
- 4. Sanft geneigtes Spitzdach:**
 - Das sanft geneigte Spitzdach harmoniert perfekt mit der Gesamtkonstruktion und schafft ein Gefühl von zusätzlichem Raum im Inneren.
- 5. Geräumige Terrasse:**
 - Eine optionale 20 m² große Terrasse bietet einen gemütlichen Platz im Freien zum Entspannen und Genießen.
- 6. Isolierte Version verfügbar:**
 - Für besonders hohen Komfort ist auch eine isolierte Version dieses Modells erhältlich, um den Wohnraum das ganze Jahr über angenehm zu gestalten.

Das Blockbohlenhaus ARNOLD ist nicht nur eine Erweiterung des Wohnraums, sondern bietet auch die Möglichkeit, einen separaten gemütlichen Bereich für ältere Familienmitglieder zu schaffen oder als Gästehaus für Besucher zu dienen. Die durchdachte Aufteilung und das moderne Design machen es zu einer ansprechenden Option für verschiedene Wohnbedürfnisse.





Blockbohlenhaus.at

BLOCK & GARTENHÄUSER



TECHNISCHE DATEN

| | |
|-----------------------|------------------------|
| Marke | Blockbohlenhaus.at |
| Fußboden | |
| Dachform | Satteldach |
| Wandstärke | 44mm + Holzverschalung |
| Holzbehandlung | Unbehandelt |
| Grundfläche | 50.43 m ² |
| Breite | 820 cm |
| Raumanzahl | 6 |
| Verglasung | Doppelverglasung |

| | |
|---------------------------------|--|
| Haus Typ | Modern |
| Tiefe | 615 cm |
| Terrasse | ohne Terrasse |
| Außenmaß | 820 cm x 615 cm |
| Bauweise | 34 mm + Holzverschalung |
| Fenstermaße: | 1* 85 cm x 192 cm (Viitrine) , 3* 161 cm x 192 cm (Balkontür) , 3* 70 cm x 105 cm |
| Türmaße | 1 * 85 cm x 192 cm (Eingang) , 4 * 85 cm x 192 cm (Innen) |
| Firsthöhe | 318,5 cm |
| Seitenhöhe der Wände | 251,5 cm |
| Spiegelverkehrter Aufbau | Ja |
| Dachfläche | 52 m ² |
| Boden | 19 - 20 mm Bodenbretter mit Nut-und-Feder-Verbindungen, Grundrahmen und Querstreben (Als Zubehör erhältlich) |
| Dachaufbau | 18-20 mm Dachbretter |
| Dachwinkel | 13,3° |
| Grundform | Rechteckig |
| Herstellergarantie | 5 Jahre |
| Holzart Fenster/Türen | Kiefer |
| Wohnfläche | 42.9 m ² |

SIE KÖNNEN AUCH MÖGEN...



[Sickerschacht mit
Zufluss/Abfluss Ø 110 mm](#)

[Villasub E-KV-15 SK
Schalungsbahn 60 m²](#)

ANMERKUNGEN
