

BLOCKBOHLENHAUS ARNOLD (44MM + HOLZVERSCHALUNG), 43M²

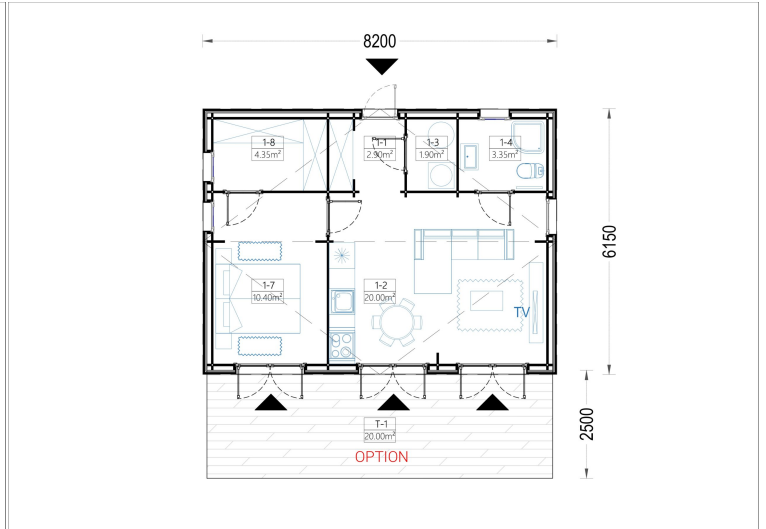
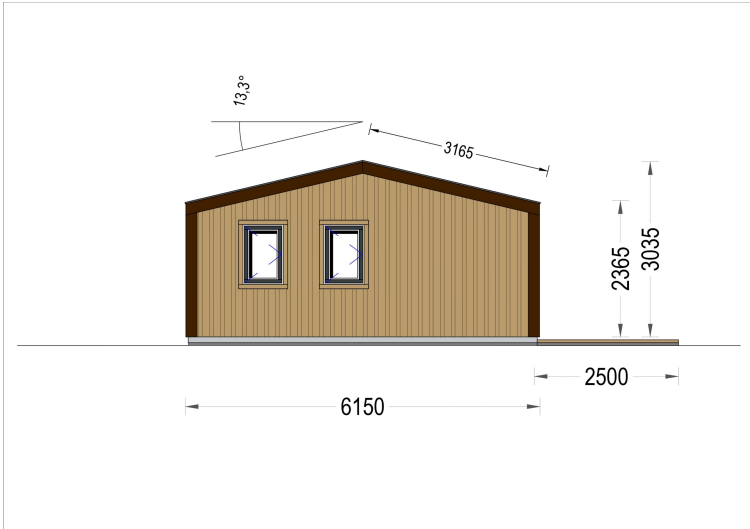


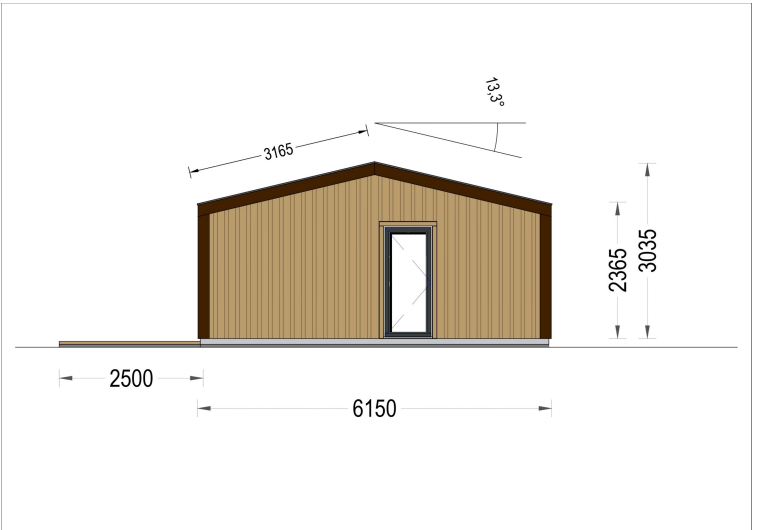
€ 16020,00

Für höchsten Wohnkomfort steht ARNOLD als **isolierte Version** und als **vollwertiges Wohnhaus** zur Verfügung.

Kategorien: [Blockbohlenhaus mit Wandverschalung](#)







BESCHREIBUNG

HIGHLIGHTS DES BLOCKBOHLENHAUSES ARNOLD

Moderne vertikale Außenverkleidung

Die hochwertige, vertikale Holzverschalung setzt architektonische Akzente und verleiht dem Haus einen eleganten, zeitgemäßen Charakter.

Großflächige Fensterfront

Große Fenster an der Vorderseite durchfluten das Innere mit Tageslicht und schaffen ein helles, einladendes Ambiente. Perfekt für alle, die natürliche Helligkeit zu schätzen wissen.

Großzügiges Wohnzimmer mit offener Küche

Der weitläufige Wohnbereich mit integrierter Küchenlösung lädt zu gemütlichen Stunden mit Familie



Blockbohlenhaus.at
BLOCK & GARTEN HÄUSER

und Freunden ein – ideal für gesellige Abende, gemeinsames Kochen und entspanntes Wohnen.

Sanft geneigtes Spitzdach

Das harmonisch abgestimmte Spitzdach wirkt modern und schafft gleichzeitig ein Gefühl von zusätzlicher Höhe und Offenheit im Innenraum.

Optional: 20 m² Terrasse

Erweitern Sie Ihren Wohnraum nach draußen: Die optionale Terrasse bietet Platz zum Entspannen, Essen oder Genießen der Natur.

Auch isoliert erhältlich

Für maximalen Komfort steht das Modell **in einer vollständig isolierten Variante** zur Verfügung – ideal für ganzjähriges Wohnen oder als Gästehaus mit Wohnqualität.

VIELSEITIG EINSETZBAR

Das Blockbohlenhaus ARNOLD eignet sich hervorragend als:

- Erweiterung des eigenen Wohnraums
- Rückzugsort für ältere Familienmitglieder
- Ferien- oder Wochenendhaus
- Komfortables Gästehaus
- Homeoffice oder Atelier

Sein modernes Design und die flexible Innenaufteilung machen es zu einer stilvollen Lösung für unterschiedlichste Wohnbedürfnisse.

TECHNISCHE DATEN

Marke

[Premium Gartenhaus](#)

Kontaktieren Sie uns +43 660 6742719.-Fr. 8-18 Uhr
office@blockbohlenhaus.at

Fußboden

[19 - 20 mm Bodenbretter mit Nut-und-Feder-Verbindungen, Grundrahmen und Querstreben \(als Zubehör erhältlich\)](#)

Dachform

[Satteldach](#)

Wandstärke

[44mm + Holzverschalung](#)

Holzbehandlung

[Unbehandelt](#)

Grundfläche

[50.43 m²](#)

Breite

[820 cm](#)

Raumanzahl

[6](#)

Verglasung

[Doppelverglasung](#)

Haus Typ

[Modern](#)

Tiefe

[615 cm](#)

Terrasse

[ohne Terrasse](#)

Außenmaß

[820 cm x 615 cm](#)

Bauweise

[34 mm + Holzverschalung](#)

Fenstermaße:

[1* 85 cm x 192 cm \(Viitrine \), 3* 161 cm x 192 cm \(Balkontür\), 3* 70 cm x 105 cm](#)

Türmaße

[1 * 85 cm x 192 cm \(Eingang \), 4 * 85 cm x 192 cm \(Innen\)](#)

Firsthöhe

[318,5 cm](#)

Seitenhöhe der Wände

[251,5 cm](#)

Spiegelverkehrter Aufbau

[Ja](#)

Dachfläche

[52 m²](#)

Boden

[19 - 20 mm Bodenbretter mit Nut-und-Feder-Verbindungen, Grundrahmen und Querstreben \(Als Zubehör erhältlich\)](#)

Dachaufbau

[18-20 mm Dachbretter](#)

Dachwinkel

[13,3°](#)

Grundform

[Rechteckig](#)

Herstellergarantie

[5 Jahre](#)

Holzart Fenster/Türen

[Kiefer](#)

Wohnfläche

[42.9 m²](#)

Wandaufbau

[34 mm Blockbohlen; 100 mm Holzrahmen; 25 mm Holzlatte \(vertikal\); 25 mm Holzlatte \(horizontal\); 18 - 20 mm Holzverschalung](#)

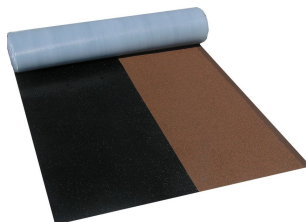
PASSENDES ZUBEHÖR



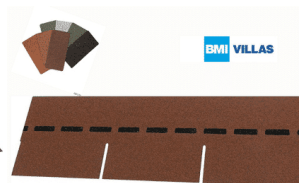
[Sickerschacht mit
Zufluss/Abfluss Ø
110 mm](#)



[Villasub E-KV-15 SK
Schalungsbahn 60
m²](#)



[Villas DichtDach
Contur 72 m²](#)



[Villas PM-Schindel
Rechteck 63 m²](#)