

## BLOCKBOHLENHAUS BASEL 6X6 M, 36 M<sup>2</sup> ISOLIERT



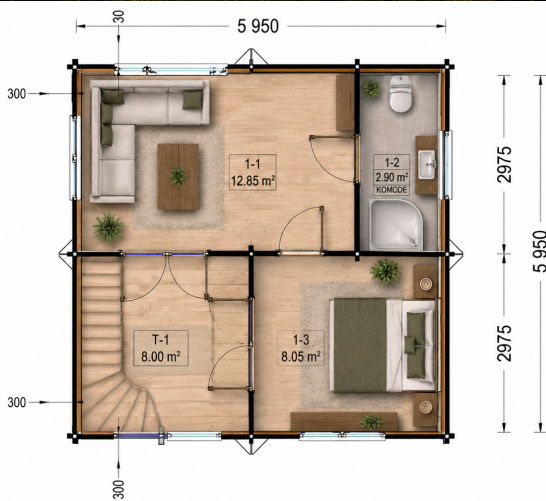
**€ 21164,75**

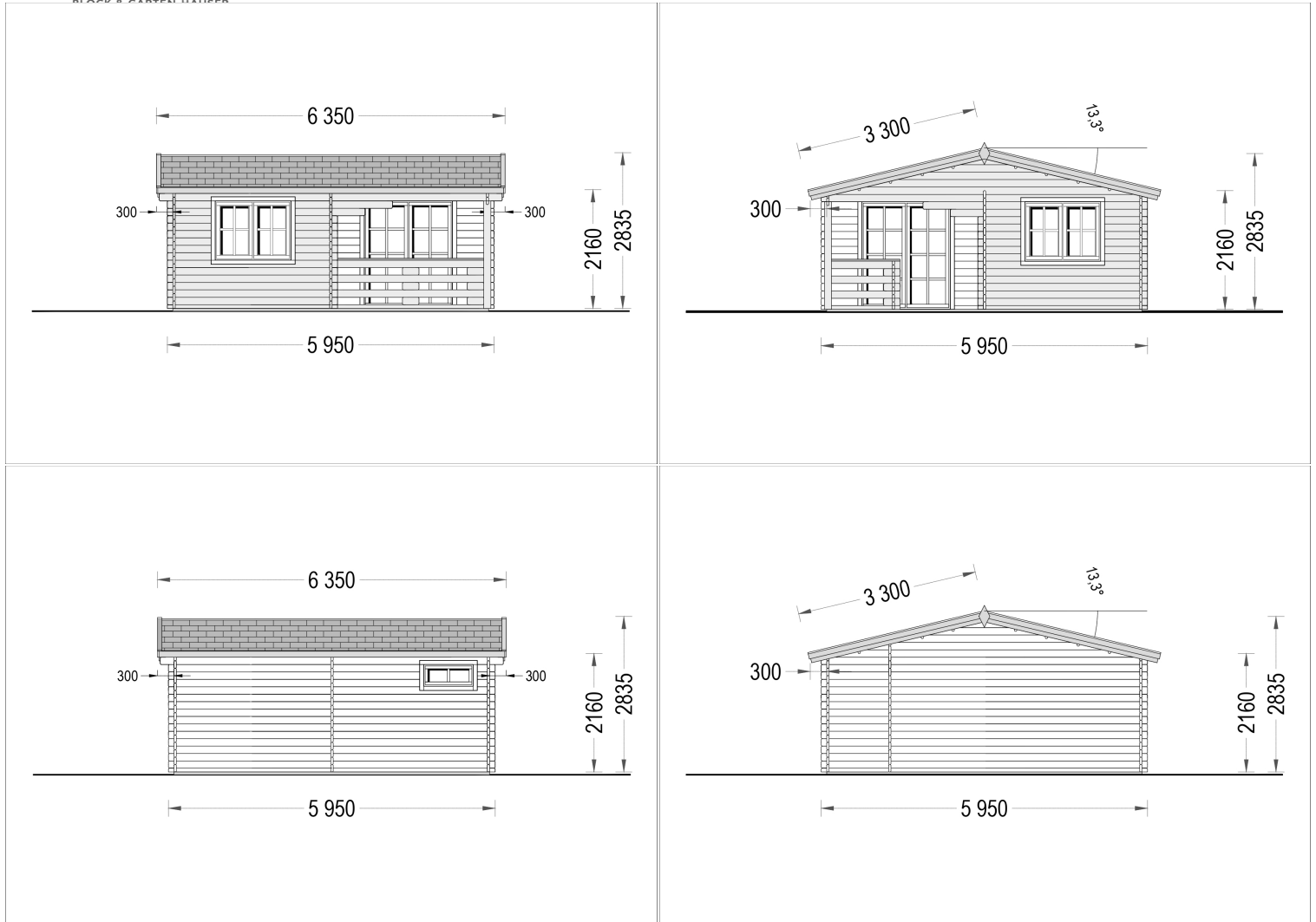
Erleben Sie mit dem **Blockbohlenhaus „BASEL“ ISOLIERT** die perfekte Verbindung aus **Eleganz, Funktionalität und Komfort** das ganze Jahr.

**Kategorien:** [Blockbohlenhäuser](#), [Gartenhäuser](#), [Isolierte Gartenhäuser](#)



## GALERIEBILDER





## BESCHREIBUNG

### BLOCKBOHLENHAUS BASEL ISOLIERT 6×6 M (36 M<sup>2</sup>) - GANZJÄHRIGER WOHNKOMFORT MIT ZEITLOSER ELEGANZ

**Geräumig · Energieeffizient · Komfortabel**

Das **isolierte Blockbohlenhaus BASEL** vereint klassische Holzarchitektur, moderne Wärmedämmung und eine durchdachte Raumaufteilung zu einem komfortablen Wohnkonzept für jede Jahreszeit. Mit **36 m<sup>2</sup> Wohnfläche** und einer großzügigen **8 m<sup>2</sup> überdachten Terrasse** bietet dieses Modell viel Platz zum Wohnen, Arbeiten, Entspannen oder für erholsame Aufenthalte im Grünen.

Dank der hochwertigen Isolierung und der intelligenten Raumaufteilung eignet sich BASEL ideal als Ferienhaus, Gästehaus, Homeoffice oder stilvoller Rückzugsort mit ganzjährigem Nutzungskomfort.



Blockbohlenhaus.at  
BLOCK & GARTEN HÄUSER

## EFFIZIENTE WÄRMEDÄMMUNG FÜR JEDE JAHRESZEIT

Die isolierte Ausführung sorgt für ein angenehmes Raumklima – unabhängig von den Außentemperaturen.

### Dämmaufbau:

- 50 mm Wandisolierung
- 50 mm Dachisolierung
- 50 mm Bodenisolierung

### Vorteile der Isolierung:

- ✓ Angenehme Wärme im Winter
- ✓ Kühles Raumklima im Sommer
- ✓ Verbesserte Energieeffizienz
- ✓ Reduzierte Wärmeverluste
- ✓ Mehr Wohnkomfort bei längeren Aufenthalten
- ✓ Ganzjährig nutzbar

Die durchgängige Wärmedämmung macht BASEL zu einer komfortablen Wohnlösung für jede Jahreszeit.

## ÜBERDACHTE TERRASSE (8 M<sup>2</sup>) - IHR GESCHÜTZTER PLATZ IM FREIEN

Die großzügige Terrasse erweitert den Wohnraum nach außen und schafft einen geschützten Bereich für entspannte Stunden in der Natur.

Perfekt geeignet für:

- Frühstück im Freien
- Gemütliche Sommerabende
- Entspannte Lesestunden
- Gemeinsame Mahlzeiten mit Familie und Freunden
- Arbeiten in ruhiger Umgebung

Dank der Überdachung genießen Sie den Außenbereich bei Sonne und leichtem Regen gleichermaßen.

## ELEGANTES SATTELDACH MIT KLASSISCHEM CHARAKTER

Das traditionelle Satteldach verleiht dem Haus seine zeitlose und harmonische Optik.

Vorteile:

- ✓ Klassisches Erscheinungsbild



**Blockbohlenhaus.at**

BLOCK & GARTEN HÄUSER

- ✓ Effiziente Wasserableitung
- ✓ Hohe Stabilität
- ✓ Zusätzlicher Schutz der Konstruktion
- ✓ Harmonische Integration in jede Gartenlandschaft

Die Dachform unterstreicht den wohnlichen Charakter des Hauses und sorgt für eine langlebige Konstruktion.

## **GROSSZÜGIGER WOHNBEREICH**

Der helle Wohnraum bildet das Zentrum des Hauses und bietet ausreichend Platz für individuelle Einrichtungsideen.

Ideal für:

- Gemütliche Wohnbereiche
- Essplatz für Familie und Gäste
- Entspannte Freizeitgestaltung
- Kreative Arbeitsbereiche

Die offene Gestaltung schafft eine freundliche und wohnliche Atmosphäre.

## **SEPARATER SCHLAFBEREICH**

Der gemütliche Schlafraum sorgt für Privatsphäre und erhöht den Wohnkomfort deutlich.

Perfekt geeignet als:

- Schlafzimmer
- Gästezimmer
- Ruhebereich
- Rückzugsort für längere Aufenthalte

Die räumliche Trennung von Wohn- und Schlafbereich macht BASEL besonders komfortabel.

## **PRAKTISCHER BADBEREICH**

Ein integriertes Badezimmer macht das Blockbohlenhaus zu einer vollwertigen Wohneinheit und ermöglicht komfortable Aufenthalte über mehrere Tage oder Wochen.

Vorteile:

- ✓ Mehr Unabhängigkeit
- ✓ Höherer Wohnkomfort
- ✓ Ideal für Ferien- und Wochenendnutzung
- ✓ Perfekt für Gästeunterkünfte



Blockbohlenhaus.at

BLOCK & GARTEN HÄUSER

## HOCHWERTIGE HOLZBAUWEISE

Das Blockbohlenhaus BASEL wird aus hochwertigem Nadelholz gefertigt und überzeugt durch seine natürliche Optik, Stabilität und Langlebigkeit.

Die massive Konstruktion sorgt für:

- ✓ Natürliches Raumklima
- ✓ Hohe Stabilität
- ✓ Lange Lebensdauer
- ✓ Zeitlose Holzästhetik
- ✓ Nachhaltige Bauweise

## VIELSEITIGE NUTZUNGSMÖGLICHKEITEN

Das Blockbohlenhaus BASEL Isoliert eignet sich hervorragend als:

- Ferienhaus
- Gästehaus
- Homeoffice
- Atelier
- Wochenendhaus
- Gartenhaus mit Wohnkomfort
- Rückzugsort im Grünen

Dank der hochwertigen Isolierung und der großzügigen Raumaufteilung genießen Sie maximale Flexibilität.

## IHRE VORTEILE AUF EINEN BLICK

- ✓ 36 m<sup>2</sup> Wohnfläche
- ✓ 8 m<sup>2</sup> überdachte Terrasse
- ✓ 50 mm Isolierung in Wand, Dach und Boden
- ✓ Großzügiger Wohnbereich
- ✓ Separater Schlafraum
- ✓ Eigenes Badezimmer
- ✓ Klassisches Satteldach
- ✓ Ganzjährig nutzbar
- ✓ Hochwertige Holzbauweise
- ✓ Ideal als Ferien- oder Gästehaus

Mit dem **Blockbohlenhaus BASEL Isoliert** schaffen Sie einen komfortablen und stilvollen Lebensraum, der klassische Holzarchitektur, moderne Wärmedämmung und vielseitige Nutzungsmöglichkeiten perfekt miteinander verbindet.

## TECHNISCHE DATEN

<b>Breite</b>	<a href="#">595 cm</a>
<b>Marke</b>	<a href="#">Blockbohlenhaus.at</a>
<b>Dachform</b>	<a href="#">Satteldach</a>
<b>Wandstärke</b>	<a href="#">44 mm, 66 mm</a>
<b>Holzbehandlung</b>	<a href="#">Unbehandelt</a>
<b>Verglasung</b>	<a href="#">Doppelverglasung</a>
<b>Tiefe</b>	<a href="#">595 cm</a>
<b>Grundfläche</b>	<a href="#">2,7 m<sup>2</sup></a>
<b>Raumanzahl</b>	<a href="#">3</a>
<b>Außenmaß</b>	<a href="#">595 x 595 cm</a>
<b>Bauweise</b>	<a href="#">Blockbohlen</a>
<b>Dachaufbau</b>	<a href="#">20 mm Nut- und Federbretter + 50 mm Isolierung</a>
<b>Dachfläche</b>	<a href="#">42 m<sup>2</sup></a>
<b>Fenstermaße:</b>	<a href="#">1* 90 cm x 39 cm (Lichtes Maß 77 cm x 26 cm), 2* 138 cm x 105 cm (Lichtes Maß 125 cm x 92 cm)</a>
<b>Türmaße</b>	<a href="#">Außen: 2* 161 cm x 192 cm (Lichtes Maß 148 cm x 185,5 cm), Innen: 2* 85 cm x 192 cm (Lichtes Maß 72 cm x 185,5 cm)</a>
<b>Seitenhöhe der Wände</b>	<a href="#">216 cm</a>
<b>Firsthöhe</b>	<a href="#">283,5 cm</a>
<b>Haus Typ</b>	<a href="#">Klassisch</a>
<b>Terrasse</b>	<a href="#">mit Terrasse</a>
<b>Spiegelverkehrter Aufbau</b>	<a href="#">Ja</a>
<b>Herstellergarantie</b>	<a href="#">5 Jahre</a>
<b>Holzart Fenster/Türen</b>	<a href="#">Kiefer</a>
<b>Dachwinkel</b>	<a href="#">13,3°</a>
<b>Dachüberstand</b>	<a href="#">30cm</a>
<b>Fußboden</b>	<a href="#">20 mm Nut- und Federbretter + 50 mm Isolierung (als Zubehör erhältlich)</a>

**Grundform**

[Quadratisch](#)

**Fläche**

[6×6](#)

**Wandaufbau**

[44 mm + 50 mm Isolierung + 44 mm](#)

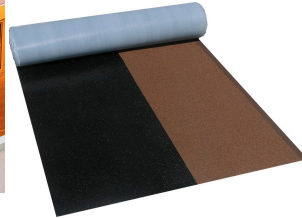
## PASSENDES ZUBEHÖR



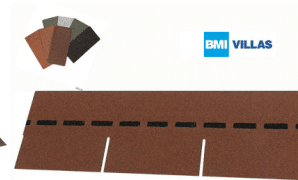
**Sickerschacht mit  
Zufluss/Abfluss Ø  
110 mm**



**Anbau  
Werkzeugschuppen  
- 161 x 273 cm**



**Villas DichtDach  
Contur 120 m<sup>2</sup>**



**Villas PM-Schindel  
Rechteck 45 m<sup>2</sup>**



**PVC Dachrinnen für  
Satteldach bis 7 m**



**Dachrinnenset Zink  
für Satteldach bis  
6,8 m**