

## BLOCKBOHLENHAUS BERNAU (ISOLIERT, 44+44 MM) · 103 M<sup>2</sup>



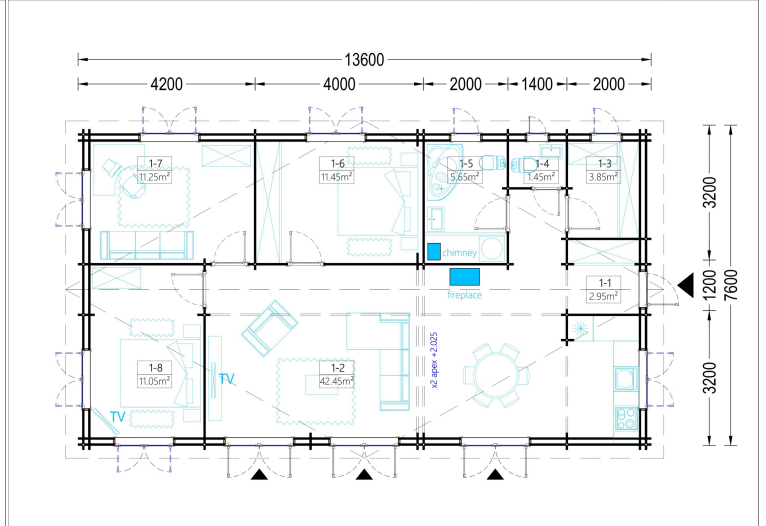
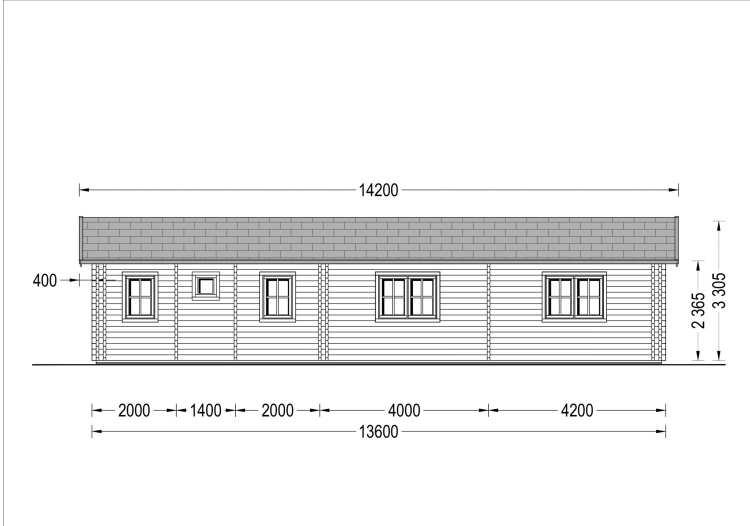
**€ 42700,00**

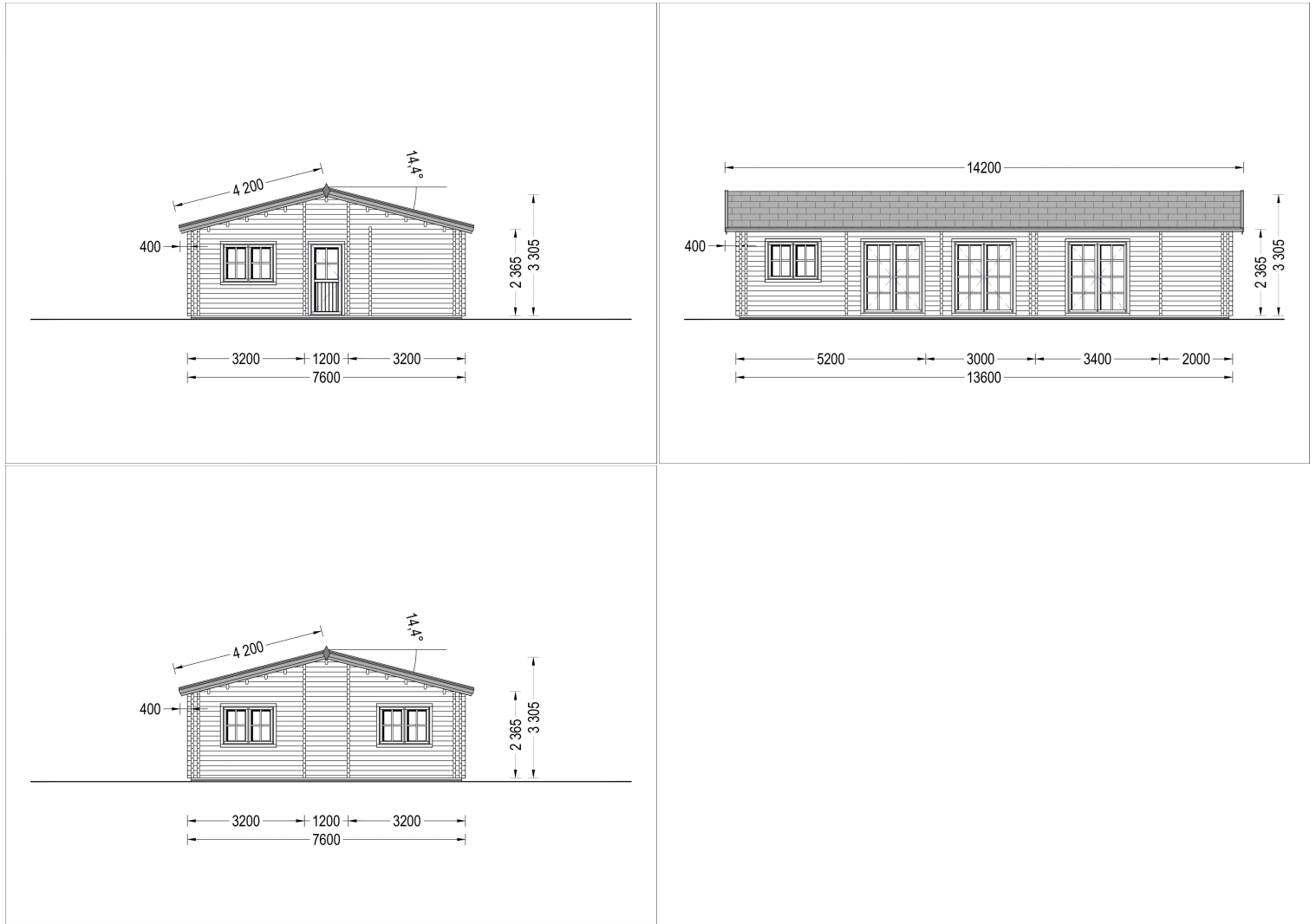
Das Blockbohlenhaus **BERNAU** vereint **traditionellen Stil, großzügige Wohnfläche** und **familienfreundliche Raumaufteilung**.

Kategorien: [Isolierte Blockbohlenhäuser](#)



## GALERIEBILDER





## BESCHREIBUNG

### **BLOCKBOHLENHAUS BERNAU (ISOLIERT, 44+44 MM) · 103 M<sup>2</sup>**

Das Blockbohlenhaus **BERNAU** bietet großzügigen Wohnkomfort für Familien und verbindet traditionellen Baustil mit einer hochwertigen **44+44-mm-Doppelwandkonstruktion**. Dank der integrierten Wärmedämmung eignet sich dieses Modell ideal für die **ganzjährige Nutzung** – ob als Hauptwohnsitz, Ferienhaus oder komfortable Wohnraumerweiterung.

## WÄRMEDÄMMUNG

Die isolierte 44+44-mm-Version verfügt über eine **50 mm starke Wärmedämmung**, die in folgenden Bereichen integriert ist:

- **Zwischen den Doppelwänden**

- **Im Dachbereich**

- **Im Bodenbereich (optional)**

Diese Dämmung sorgt das ganze Jahr über für ein angenehm temperiertes Wohnklima – warm im Winter, angenehm kühl im Sommer.

---

## HIGHLIGHTS DES MODELLS

### **Drei großzügige Schlafzimmer – ideal für Familien**

BERNAU bietet **drei komfortable Schlafzimmer**, die sowohl Bewohnern als auch Gästen viel Platz und Privatsphäre bieten.

Die flexible Raumaufteilung eignet sich perfekt für Familien, Mehrgenerationenhaushalte oder Ferienunterkünfte.

---

### **Großzügiges 44-m<sup>2</sup>-Wohnzimmer mit offener Küche**

Der weitläufige Wohnbereich mit integrierter Küche bildet das Herzstück des Hauses. Ideal für:

- gemütliche Abende am Kamin
- Familienmahlzeiten
- gesellige Treffen mit Freunden

Große Fenster bringen viel Tageslicht in den Raum und verstärken die warme, natürliche Atmosphäre.

---

### **Lichtdurchflutete Innenräume**

Zahlreiche große Fenster sorgen für:

- natürlichen Lichteinfall

- eine freundliche Wohnatmosphäre
- gute Belüftung

## TECHNISCHE DATEN

<b>Marke</b>	<a href="https://www.blockbohlenhaus.at">Blockbohlenhaus.at</a>
<b>Dachform</b>	<a href="#">Satteldach</a>
<b>Breite</b>	<a href="#">760 cm</a>
<b>Holzbehandlung</b>	<a href="#">Unbehandelt</a>
<b>Tiefe</b>	<a href="#">1360 cm</a>
<b>Verglasung</b>	<a href="#">Doppelverglasung</a>
<b>Haus Typ</b>	<a href="#">Klassisch</a>
<b>Raumanzahl</b>	<a href="#">8</a>
<b>Grundfläche</b>	<a href="#">103 m<sup>2</sup></a>
<b>Terrasse</b>	<a href="#">ohne Terrasse</a>
<b>Wandstärke</b>	<a href="#">Isoliert, 44+44 mm</a>
<b>Außenmaß</b>	<a href="#">1360 x 760 cm</a>
<b>Herstellergarantie</b>	<a href="#">5 Jahre</a>
<b>Holzart Fenster/Türen</b>	<a href="#">Kiefer</a>
<b>Bauweise</b>	<a href="#">Blockbohlen</a>
<b>Boden</b>	<a href="#">19 - 20 mm Bodenbretter mit Nut-und-Feder-Verbindungen, Grundrahmen und Querstreben (Als Zubehör erhältlich)</a>
<b>Dachfläche</b>	<a href="#">120 m<sup>2</sup></a>
<b>Dachaufbau</b>	<a href="#">20 mm Nut- und Federbretter + 50 mm Isolierung</a>
<b>Dachüberstand</b>	<a href="#">40 cm</a>
<b>Dachwinkel</b>	<a href="#">14,4°</a>
<b>Dämmung</b>	<a href="#">Isoliert</a>
<b>Fenstermaße:</b>	<a href="#">2* 70 cm x 105 cm, 1* 50 cm x 50 cm, 3* 161 cm x 192 cm (Balkontür), 6* 138 cm x 105 cm</a>



**Blockbohlenhaus.at**  
BLOCK & GARTENHÄUSER

<b>Türmaße</b>	<a href="#"><u>5 * 85 x 192 cm (Innen), 1 * 85 cm x 192 cm ( Eingang ), 1 * 70 x 192 cm (Innen);</u></a>
<b>Firsthöhe</b>	<a href="#"><u>330.5 cm</u></a>
<b>Seitenhöhe der Wände</b>	<a href="#"><u>236.5 cm</u></a>
<b>Grundform</b>	<a href="#"><u>Rechteckig</u></a>
<b>Spiegelverkehrter Aufbau</b>	<a href="#"><u>Ja</u></a>
<b>Wohnfläche</b>	<a href="#"><u>94,3 m<sup>2</sup></u></a>
<b>Wandaufbau</b>	<a href="#"><u>44 mm + 50 mm Isolierung + 44 mm</u></a>



**Blockbohlenhaus.at**  
BLOCK & GARTENHÄUSER