

## **BLOCKBOHLENHAUS SEEFELD (66MM) 105M<sup>2</sup>**



**€ 38584,00 - € 39291,19**

Das Blockbohlenhaus **SEEFELD** ist die perfekte Wahl für alle, die ein vielseitiges, komfortables und zugleich ästhetisch ansprechendes Holzhaus suchen.

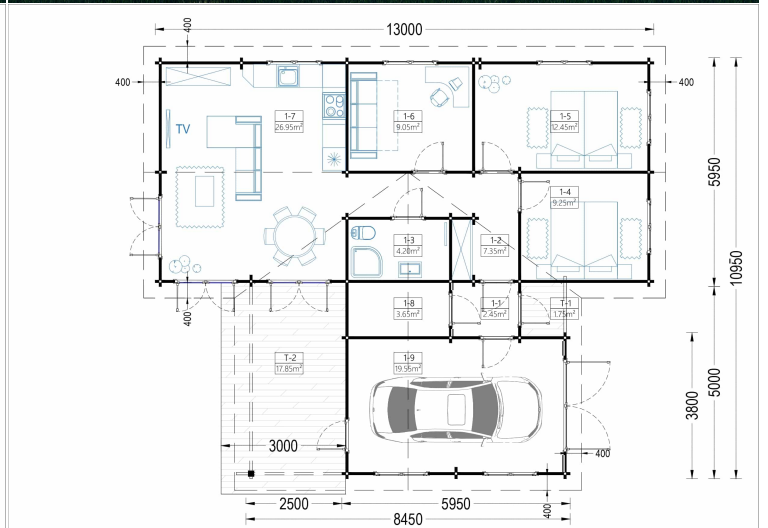
**Kategorien:** [Blockbohlenhäuser](#)

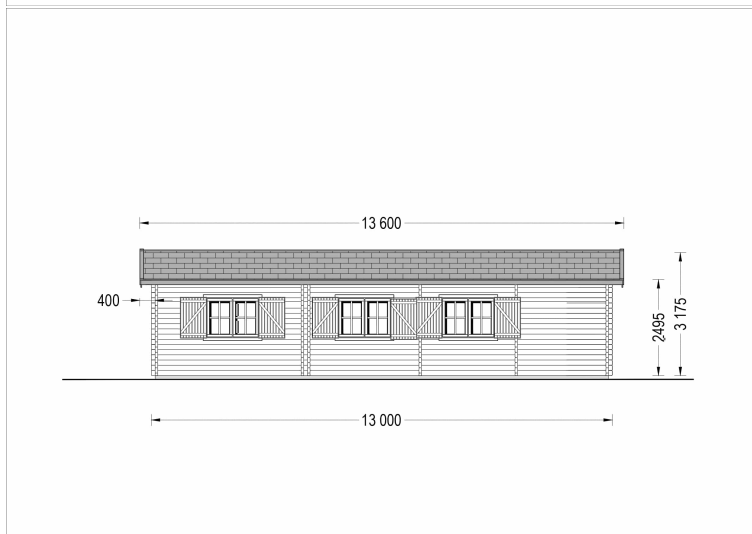
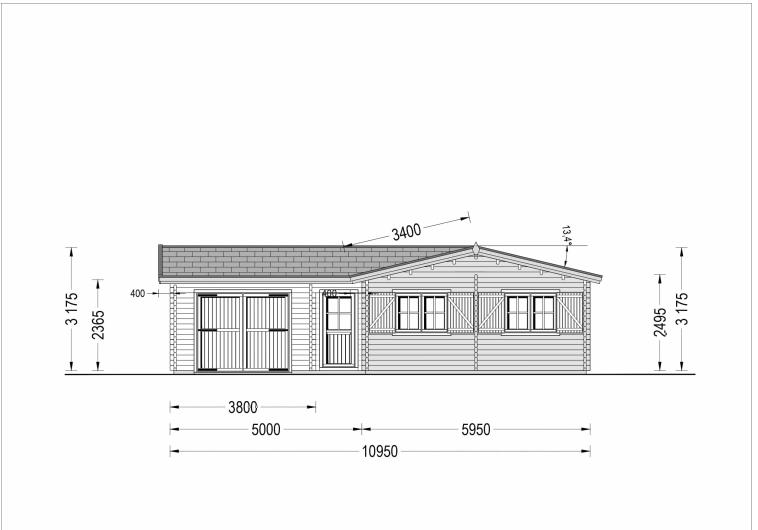
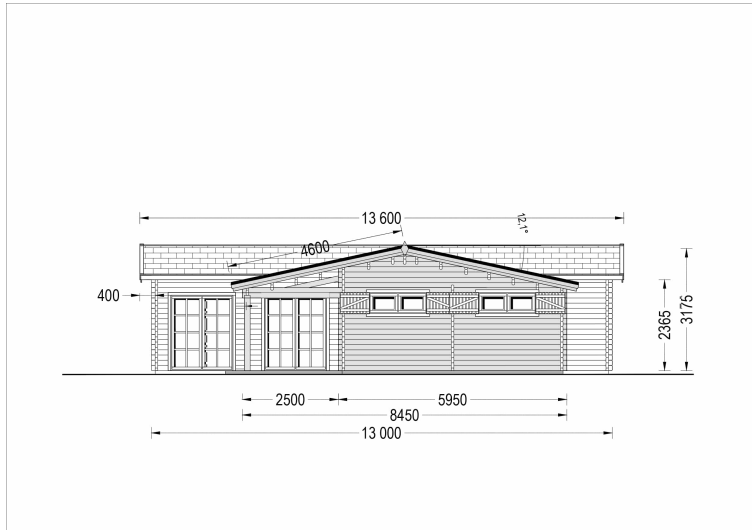


## VARIATIONEN

Artikelnummer	Produktvariante auswählen	Preis
PM336-2	44+44 mm	€ 39291,19
PM336	66 mm	€ 38584,00

## GALERIEBILDER





## BESCHREIBUNG

### BLOCKBOHLENHAUS SEEFELD (66 MM) · 105 M<sup>2</sup>

Willkommen im Blockbohlenhaus **SEEFELD** - einem großzügigen, funktionalen und charmanten Holzhaus mit einer soliden 66-mm-Blockbohlenkonstruktion und einer Gesamtfläche von **105 m<sup>2</sup>**. Dank seiner integrierten Garage, der großen überdachten Terrasse und der durchdachten Raumaufteilung bietet SEEFELD ein Höchstmaß an Alltagstauglichkeit, Komfort und natürlicher Wohnatmosphäre.

## HIGHLIGHTS DES MODELLS

### Integriertes Garagengebäude - direkt verbunden mit dem Haus

SEEFELD verfügt über eine fest integrierte Garage, die direkt mit dem Wohnbereich verbunden ist.

Vorteile:

- trockener, geschützter Zugang zum Fahrzeug
  - zusätzlicher Stauraum für Werkzeuge, Fahrräder oder saisonale Gegenstände
  - praktischer Komfort, besonders bei schlechtem Wetter
- 

## **17 m<sup>2</sup> große, überdachte Terrasse - Outdoor-Living das ganze Jahr**

Die großzügige Terrasse bietet:

- einen geschützten Platz zum Essen, Lesen oder Entspannen
  - perfekten Komfort bei Sonne, Regen oder Wind
  - einen harmonischen Übergang zwischen Natur und Wohnraum
- 

## **Breite, doppelt verglaste Eingangs- & Terrassentüren**

Mit stilvollen Querfenstern ausgestattet, bieten sie:

- viel Tageslicht im gesamten Wohnbereich
  - eine einladende, traditionelle Optik
  - hervorragende Wärmedämmung und Lärmschutz
- 

## **Drei kompakte, vielseitige Schlafzimmer**

Die drei Zimmer eignen sich ideal als:

- Schlafzimmer
- Kinderzimmer

- Gästezimmer
  
- Homeoffice oder Hobbyraum

Flexible Nutzungsmöglichkeiten für jede Lebenssituation.

---

## **Wohnbereich mit offener Küche - 25 m<sup>2</sup> Raum für Gemeinsamkeit**

Der große, offen gestaltete Wohnraum bietet:

- Platz für eine vollwertige Küche
  
- einen harmonisch integrierten Essbereich
  
- eine gemütliche Wohnzone für gemeinsame Momente

Perfekt als zentraler Treffpunkt des Hauses.

## **TECHNISCHE DATEN**

<b>Wandstärke</b>	<a href="#">44 + 44 mm, 66 mm</a>
<b>Dachform</b>	<a href="#">Satteldach</a>
<b>Grundfläche</b>	<a href="#">105 m<sup>2</sup></a>
<b>Raumanzahl</b>	<a href="#">7</a>
<b>Holzbehandlung</b>	<a href="#">Unbehandelt</a>
<b>Marke</b>	<a href="#">Blockbohlenhaus.at</a>
<b>Außenmaß</b>	<a href="#">1300 x 1095 cm</a>
<b>Breite</b>	<a href="#">1300 cm</a>
<b>Tiefe</b>	<a href="#">1095 cm</a>
<b>Verglasung</b>	<a href="#">Doppelverglasung</a>
<b>Stellplätze</b>	<a href="#">Einzelgarage</a>
<b>Haus Typ</b>	<a href="#">Klassisch</a>

<b>Bauweise</b>	<a href="#">Blockbohlen</a>
<b>Dachfläche</b>	<a href="#">146 m<sup>2</sup></a>
<b>Türmaße</b>	<a href="#">9* 85 cm x 192 cm, 3* 161 cm x 192 cm</a>
<b>Fenstermaße:</b>	<a href="#">6* 138 cm x 105 cm, 2* 186 cm x 50 cm</a>
<b>Firsthöhe</b>	<a href="#">344,5 cm</a>
<b>Seitenhöhe der Wände</b>	<a href="#">249,5 cm</a>
<b>Spiegelverkehrter Aufbau</b>	<a href="#">Ja</a>
<b>Herstellergarantie</b>	<a href="#">5 Jahre</a>
<b>Holzart Fenster/Türen</b>	<a href="#">Kiefer</a>
<b>Garagentore</b>	<a href="#">ohne Garagentor</a>
<b>Boden</b>	<a href="#">18 mm Bodenbretter mit Nut-und-Feder-Verbindungen, Grundrahmen und Querstreben (als Zubehör erhältlich)</a>
<b>Dachaufbau</b>	<a href="#">140 - 150 mm Holzsparren 18-20 mm dicke Nut- und Federbretter</a>
<b>Dachüberstand</b>	<a href="#">40 cm</a>
<b>Dachwinkel</b>	<a href="#">12,1°, 13,4°</a>
<b>Dämmung</b>	<a href="#">Keine</a>
<b>Grundform</b>	<a href="#">L-Förmig</a>
<b>Wandaufbau</b>	<a href="#">44+44 mm, 66 mm</a>
<b>Wohnfläche</b>	<a href="#">57.35 m<sup>2</sup></a>
<b>Produktvariante auswählen</b>	<a href="#">44+44 mm, 66 mm</a>



**Blockbohlenhaus.at**  
BLOCK & GARTENHÄUSER

## PASSENDES ZUBEHÖR



[Villasub E-KV-15 SK Schalungsbahn 200 m<sup>2</sup>](#) [Garagentor - Doppelflügeltür aus Holz](#)