

## **BLOCKBOHLENHAUS SEEFELD (66MM) 105M<sup>2</sup>**



**€ 36420,00**

Das Blockbohlenhaus SEEFELD verfügt über ein integriertes Garagengebäude, das direkt mit dem Haupthaus verbunden ist. Dies ermöglicht einen bequemen Zugang zu Ihrem Fahrzeug direkt von Ihrem Zuhause aus.



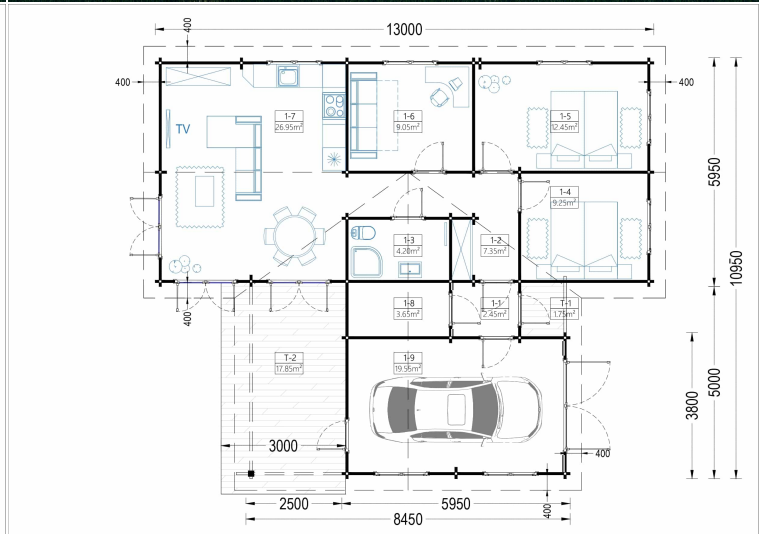
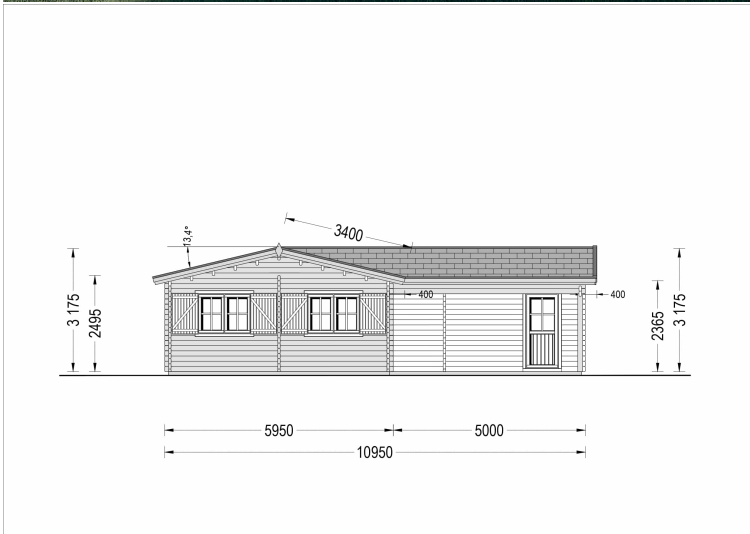
## **BLOCKBOHLENHAUS SEEFELD (66 MM) 105 M<sup>2</sup>**

Willkommen im Blockbohlenhaus SEEFELD mit einer Wandstärke von 66 mm und einer Fläche von 105 m<sup>2</sup>. Hier sind die Highlights des Modells:

### **Highlights des Modells:**

1. **Integriertes Garagengebäude:** SEEFELD verfügt über ein integriertes Garagengebäude, das direkt mit dem Haupthaus verbunden ist. Dies ermöglicht einen bequemen Zugang zu Ihrem Fahrzeug direkt von Ihrem Zuhause aus.
2. **Geräumige, überdachte Terrasse:** Eine großzügige, überdachte 17 m<sup>2</sup> große Terrasse bietet Ihnen einen gemütlichen Platz zum Verweilen im Freien. Genießen Sie die frische Luft und die Natur in Ihrem eigenen Außenbereich.
3. **Breite, doppelverglaste Eingangs- und Terrassentüren:** Die breiten, doppelverglasten Eingangs- und Terrassentüren mit stilvollen Querfenstern ergänzen die traditionelle Architektur und lassen viel Tageslicht in den Wohnraum.
4. **Kompakte Schlafzimmer für verschiedene Zwecke:** SEEFELD bietet 3 kompakte Schlafzimmer, die auch für andere Zwecke genutzt werden können, beispielsweise als Arbeits- oder Hobbyraum.
5. **Herrlicher Wohnbereich mit offener Küche und Essbereich:** Der 25 m<sup>2</sup> große Wohnbereich mit offener Küche und Essbereich ist der ideale Ort, um es sich mit Ihrer Familie gemütlich zu machen und gemeinsame Momente zu genießen.
6. **Badezimmer für Wohnkomfort:** Ein voll ausgestattetes Badezimmer sorgt für Ihren Wohnkomfort und bietet alle Annehmlichkeiten, die Sie benötigen.
7. **Natürliche Holzästhetik und Funktionalität:** Das Blockbohlenhaus SEEFELD kombiniert natürliche Holzästhetik mit höchster Funktionalität. Es ist eine Investition in höchsten Wohnkomfort und ermöglicht Ihnen, Ihren Traum von einem entspannten Leben im Grünen zu verwirklichen.

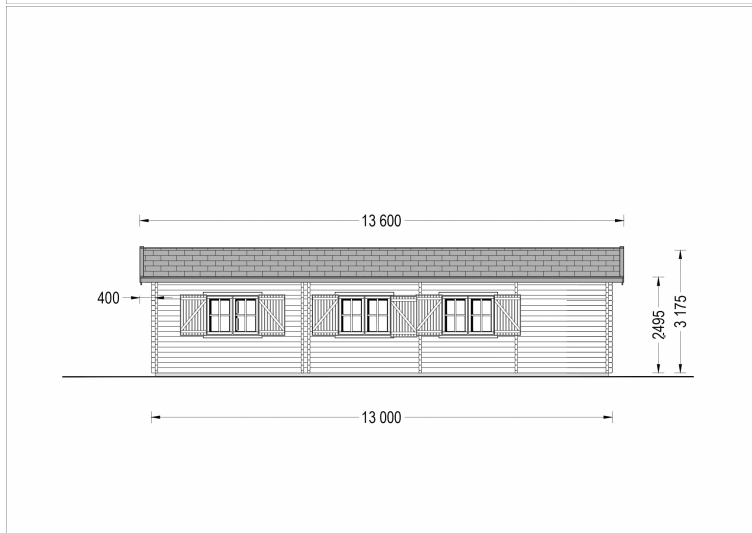
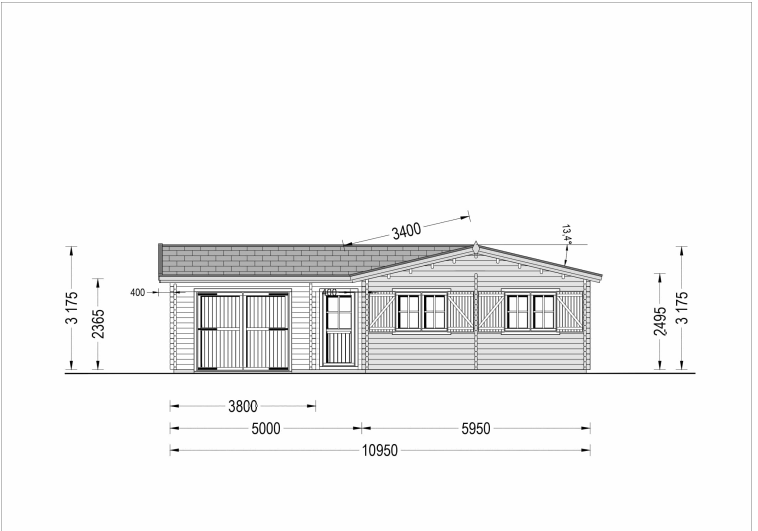
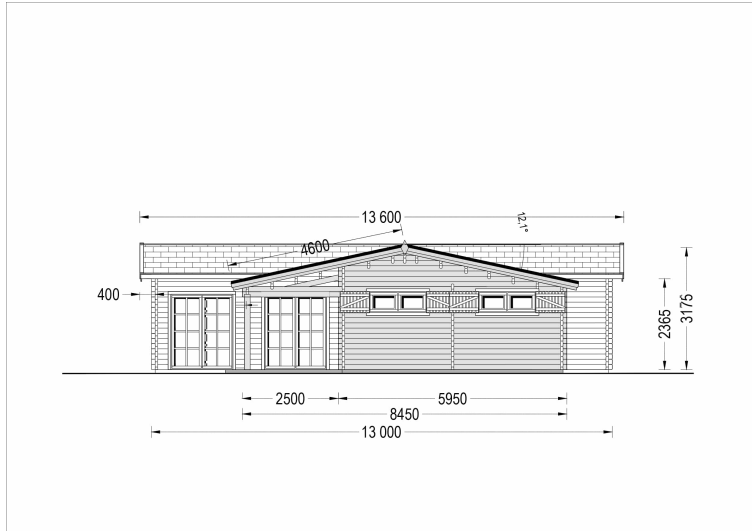
Erleben Sie die Vorzüge dieses multifunktionalen Hauses und schaffen Sie sich Ihr eigenes Stück Naturverbundenheit und Wohnkomfort.





Blockbohlenhaus.at

BLOCK & GARTENHÄUSER



## TECHNISCHE DATEN

<b>Wandstärke</b>	66 mm
<b>Dachform</b>	Satteldach
<b>Grundfläche</b>	105 m <sup>2</sup>
<b>Raumanzahl</b>	7
<b>Außenmaß</b>	1300 x 1095 cm
<b>Breite</b>	1300 cm
<b>Tiefe</b>	1095 cm
<b>Verglasung</b>	Doppelverglasung
<b>Stellplätze</b>	Einzelgarage

<b>Haus Typ</b>	Klassisch
<b>Bauweise</b>	Blockbohlen
<b>Dachfläche</b>	146 m <sup>2</sup>
<b>Türmaße</b>	9* 85 cm x 192 cm, 3* 161 cm x 192 cm
<b>Fenstermaße:</b>	6* 138 cm x 105 cm, 2* 186 cm x 50 cm
<b>Firsthöhe</b>	344,5 cm
<b>Seitenhöhe der Wände</b>	249,5 cm
<b>Spiegelverkehrter Aufbau</b>	Ja
<b>Garagentore</b>	ohne Garagentor

## SIE KÖNNEN AUCH MÖGEN...



[Villasub E-KV-15 SK  
Schalungsbahn 200 m<sup>2</sup>](#)

[Garagentor -  
Doppelflügeltür aus Holz](#)

## ANMERKUNGEN

---

---

---

---

---

---

---