

BLOCKBOHLENHAUS SEEFELD (66MM) 105M²



€ 36420,00

Das Blockbohlenhaus SEEFELD verfügt über ein integriertes Garagengebäude, das direkt mit dem Haupthaus verbunden ist. Dies ermöglicht einen bequemen Zugang zu Ihrem Fahrzeug direkt von Ihrem Zuhause aus.



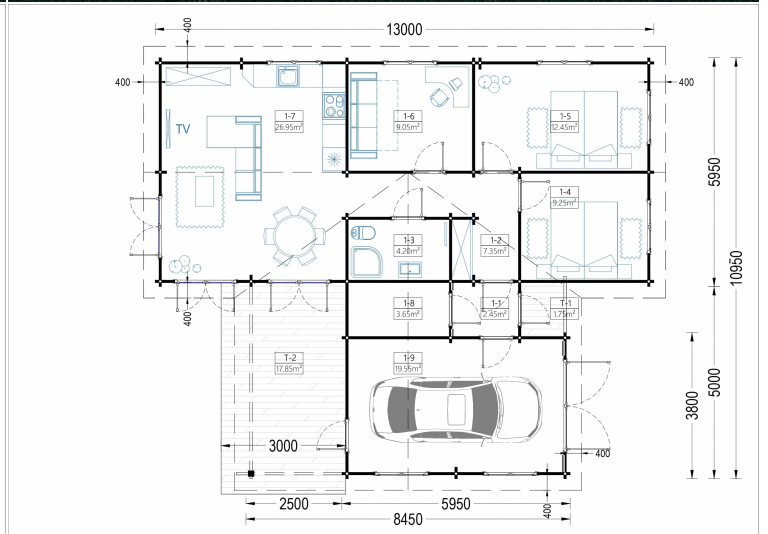
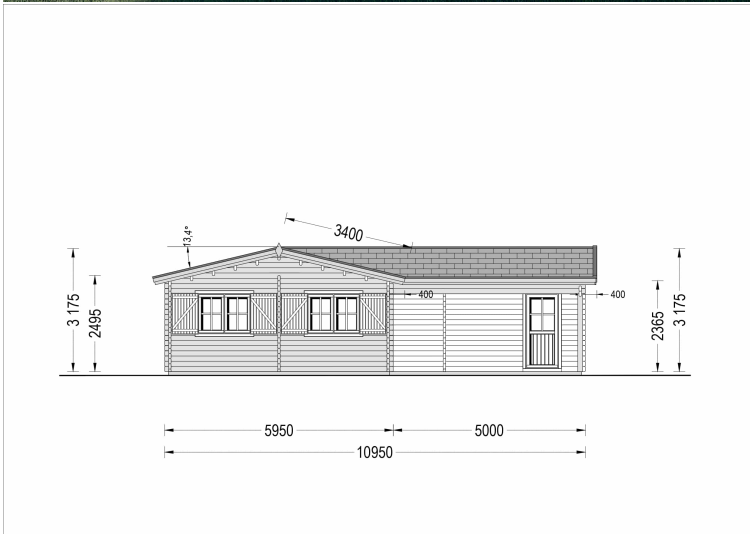
BLOCKBOHLENHAUS SEEFELD (66 MM) 105 M²

Willkommen im Blockbohlenhaus SEEFELD mit einer Wandstärke von 66 mm und einer Fläche von 105 m². Hier sind die Highlights des Modells:

Highlights des Modells:

1. **Integriertes Garagengebäude:** SEEFELD verfügt über ein integriertes Garagengebäude, das direkt mit dem Haupthaus verbunden ist. Dies ermöglicht einen bequemen Zugang zu Ihrem Fahrzeug direkt von Ihrem Zuhause aus.
2. **Geräumige, überdachte Terrasse:** Eine großzügige, überdachte 17 m² große Terrasse bietet Ihnen einen gemütlichen Platz zum Verweilen im Freien. Genießen Sie die frische Luft und die Natur in Ihrem eigenen Außenbereich.
3. **Breite, doppelverglaste Eingangs- und Terrassentüren:** Die breiten, doppelverglasten Eingangs- und Terrassentüren mit stilvollen Querfenstern ergänzen die traditionelle Architektur und lassen viel Tageslicht in den Wohnraum.
4. **Kompakte Schlafzimmer für verschiedene Zwecke:** SEEFELD bietet 3 kompakte Schlafzimmer, die auch für andere Zwecke genutzt werden können, beispielsweise als Arbeits- oder Hobbyraum.
5. **Herrlicher Wohnbereich mit offener Küche und Essbereich:** Der 25 m² große Wohnbereich mit offener Küche und Essbereich ist der ideale Ort, um es sich mit Ihrer Familie gemütlich zu machen und gemeinsame Momente zu genießen.
6. **Badezimmer für Wohnkomfort:** Ein voll ausgestattetes Badezimmer sorgt für Ihren Wohnkomfort und bietet alle Annehmlichkeiten, die Sie benötigen.
7. **Natürliche Holzästhetik und Funktionalität:** Das Blockbohlenhaus SEEFELD kombiniert natürliche Holzästhetik mit höchster Funktionalität. Es ist eine Investition in höchsten Wohnkomfort und ermöglicht Ihnen, Ihren Traum von einem entspannten Leben im Grünen zu verwirklichen.

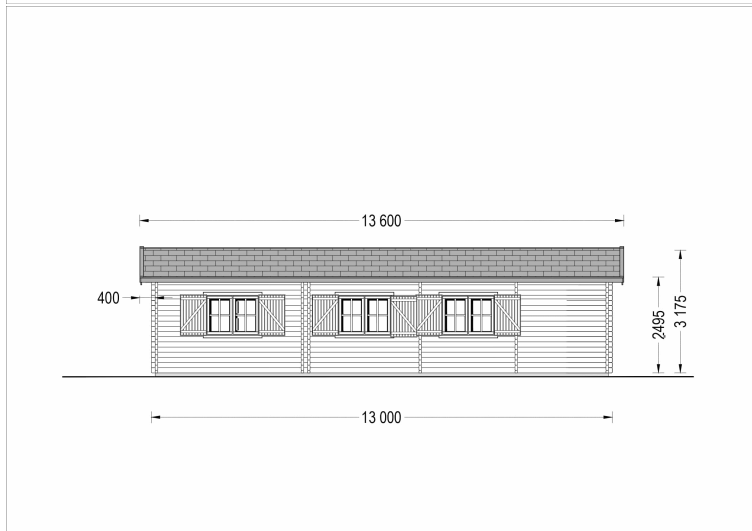
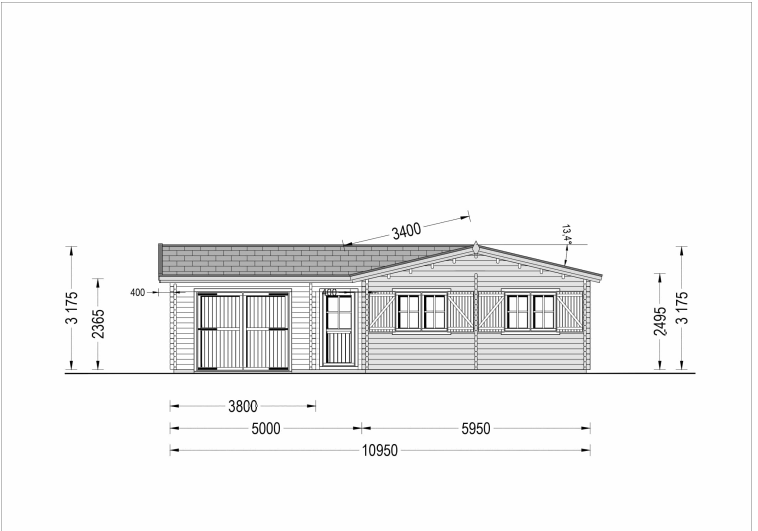
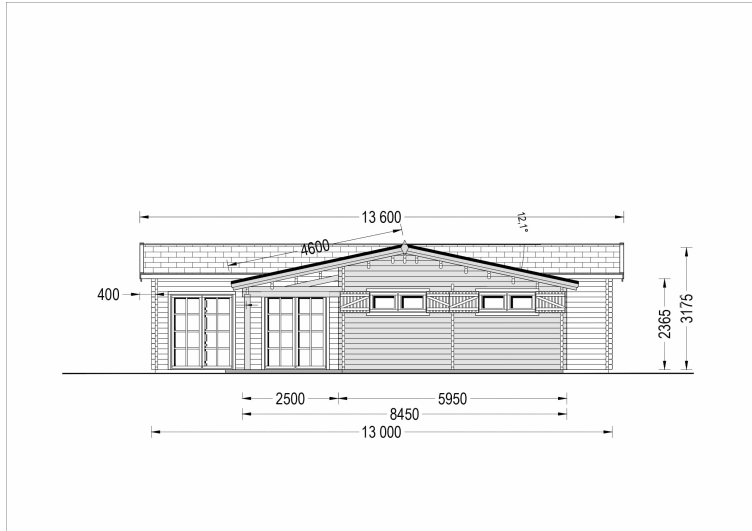
Erleben Sie die Vorzüge dieses multifunktionalen Hauses und schaffen Sie sich Ihr eigenes Stück Naturverbundenheit und Wohnkomfort.





Blockbohlenhaus.at

BLOCK & GARTENHÄUSER

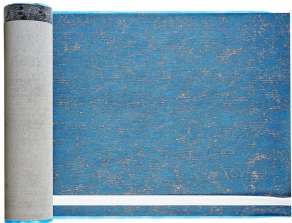


TECHNISCHE DATEN

Wandstärke	66 mm
Dachform	Satteldach
Grundfläche	105 m ²
Raumanzahl	7
Außenmaß	1300 x 1095 cm
Breite	1300 cm
Tiefe	1095 cm
Verglasung	Doppelverglasung
Stellplätze	Einzelgarage

Haus Typ	Klassisch
Bauweise	Blockbohlen
Dachfläche	146 m ²
Türmaße	9* 85 cm x 192 cm, 3* 161 cm x 192 cm
Fenstermaße:	6* 138 cm x 105 cm, 2* 186 cm x 50 cm
Firsthöhe	344,5 cm
Seitenhöhe der Wände	249,5 cm
Spiegelverkehrter Aufbau	Ja
Garagentore	ohne Garagentor

SIE KÖNNEN AUCH MÖGEN...



[Villasub E-KV-15 SK
Schalungsbahn 200 m²](#)

[Garagentor -
Doppelflügeltür aus Holz](#)

ANMERKUNGEN
