

BLOCKBOHLENHAUS BIRGIT (66 MM) · 6 × 19 M · 114 M²



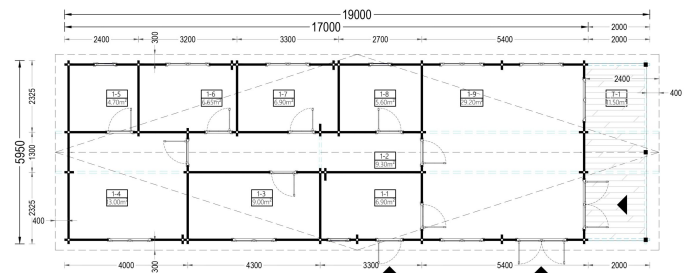
€ 35630,40

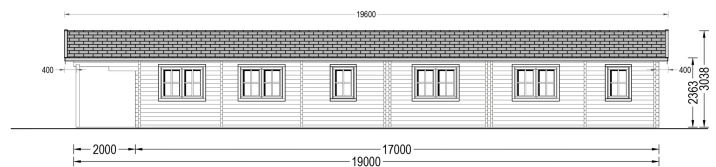
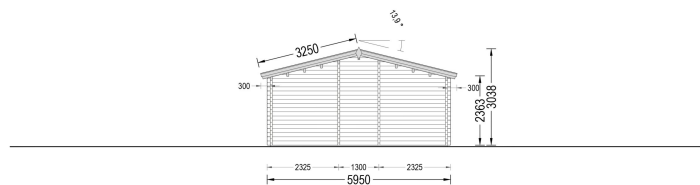
Blockbohlenhaus BIRGIT mit 114 m² Wohnfläche, 66 mm Blockbohlen, 7 Räumen und 12 m² Terrasse. Großzügiges Holzhaus für Familien, Ferienhaus oder dauerhaften Wohnkomfort.

Kategorien: [Blockbohlenhäuser](#)



GALERIEBILDER





BESCHREIBUNG

BLOCKBOHLENHAUS BIRGIT (66 MM) · 114 M²

GROSSZÜGIGES HOLZHAUS MIT 7 ZIMMERN UND 12 M² TERRASSE

Das Blockbohlenhaus BIRGIT vereint großzügigen Wohnraum, natürliche Materialien und vielseitige Nutzungsmöglichkeiten in einem beeindruckenden Holzhauskonzept. Mit einer Wohnfläche von 114 m², einer robusten 66-mm-Blockbohlenkonstruktion und insgesamt sieben flexibel nutzbaren Räumen bietet dieses Modell ideale Voraussetzungen für Familien, Mehrgenerationenhaushalte oder als komfortables Ferienhaus.

Die hochwertige Verarbeitung aus zertifizierter nordischer Kiefer oder Fichte sorgt für ein gesundes Raumklima, hohe Stabilität und eine langlebige Konstruktion. Durch die intelligente Raumaufteilung eignet sich BIRGIT sowohl als Hauptwohnsitz als auch als großzügiger Rückzugsort in naturnaher Umgebung.



Blockbohlenhaus.at

BLOCK & GARTEN HÄUSER

HIGHLIGHTS DES MODELLS

12 m² überdachte Terrasse

Die gemütliche Terrasse erweitert den Wohnbereich nach draußen und bietet einen geschützten Platz für entspannte Stunden im Freien. Perfekt für gemeinsame Mahlzeiten, gesellige Abende oder ruhige Momente in der Natur.

Großzügiges Wohnzimmer mit 30 m²

Das Herzstück des Hauses bildet der weitläufige Wohnbereich. Hier finden eine große Sofalandschaft, ein Essbereich sowie eine offene Küche problemlos Platz. Die offene Gestaltung schafft eine angenehme Wohnatmosphäre für die ganze Familie.

Sechs flexibel nutzbare Zimmer

Die sechs zusätzlichen Räume ermöglichen eine individuelle Nutzung ganz nach Ihren Bedürfnissen:

- Schlafzimmer
- Kinderzimmer
- Gästezimmer
- Homeoffice
- Hobbyraum
- Ankleidezimmer
- Abstellraum

Dadurch passt sich BIRGIT flexibel an unterschiedliche Lebenssituationen an.

Natürliches Wohnen mit Massivholz

Die massiven 66-mm-Blockbohlen sorgen für hervorragende Stabilität, eine natürliche Wärmespeicherung und ein angenehmes Wohnklima. Das Holz reguliert die Luftfeuchtigkeit auf natürliche Weise und schafft eine behagliche Atmosphäre.

Ideal als Wohn- oder Ferienhaus

Dank der großzügigen Raumaufteilung eignet sich das Modell hervorragend als:

- Familienhaus
- Ferienhaus
- Wochenendhaus
- Mehrgenerationenhaus
- Gästehaus
- Homeoffice-Haus

TECHNISCHE DATEN

- Grundfläche: 114 m²



Blockbohlenhaus.at

BLOCK & GARTEN HÄUSER

- Außenmaß: 595 × 1900 cm
- Wandstärke: 66 mm Blockbohlen
- Mindesthöhe der Wände: 221 cm
- Firsthöhe: 305 cm
- Raumanzahl: 7
- Baumaterial: Zertifizierte nordische Kiefer oder Fichte
- Dach: 18–20 mm Dachbretter
- Boden: 19–20 mm Nut- und Federbretter (optional)
- Überdachte Terrasse: 12 m²
- Fenster: 10 Fenster in verschiedenen Größen
- Türen: 3 Außentüren und 8 Innentüren

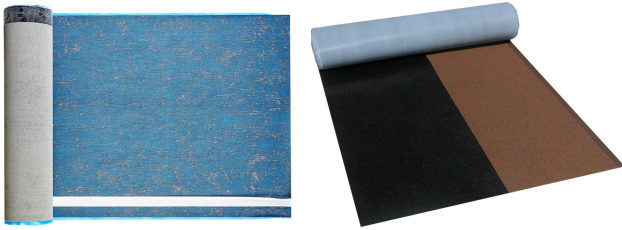
Das Blockbohlenhaus BIRGIT überzeugt durch seine großzügigen Wohnflächen, vielseitigen Nutzungsmöglichkeiten und die hochwertige Massivholzbauweise. Ein ideales Zuhause für alle, die großzügiges Wohnen mit natürlichem Charme verbinden möchten.

TECHNISCHE DATEN

| | |
|-----------------------|--|
| Außenmaß | 595 cm x 1900 cm |
| Marke | Blockbohlenhaus.at |
| Breite | 595 cm |
| Dachform | Satteldach |
| Firsthöhe | 305 cm |
| Fenstermaße: | 3* 70 cm x 105 cm (Lichtes Maß 57 cm x 92 cm), 7* 138 cm x 105 cm (Lichtes Maß 125 cm x 92 cm) |
| Grundfläche | 114 m² |
| Haus Typ | Klassisch |
| Wandstärke | 66 mm |
| Verglasung | Doppelverglasung |
| Tiefe | 1900 cm |
| Türmaße | Außen: 2* 161 cm x 192 cm (Lichtes Maß 148 cm x 185,5 cm), 1* 85 cm x 192 cm (Lichtes Maß 72 cm x 185,5 cm), Innen: 7* 85 cm x 192 cm (Lichtes Maß 72 cm x 185,5 cm), 1* 70 cm x 192 cm (Lichtes Maß 57 cm x 185,5 cm) |
| Holzbehandlung | Unbehandelt |

| | |
|------------------------------|---|
| Raumanzahl | 8 |
| Seitenhöhe der Wände | 221 cm |
| Bauweise | Blockbohlen |
| Dachfläche | 65,2 m² |
| Herstellergarantie | 5 Jahre |
| Holzart Fenster/Türen | Kiefer |
| Dachaufbau | 18-20 mm Dachbretter |
| Dachwinkel | 13,3° |
| Grundform | Rechteckig |
| Boden | 18 mm Bodenbretter mit Nut-und-Feder-Verbindungen, Grundrahmen und Querstreben (als Zubehör erhältlich) |
| Dachüberstand | 20 cm |
| Dämmung | Keine |
| Wandaufbau | 66 mm |

PASSENDES ZUBEHÖR



[Villasub E-KV-15 SK](#)
[Schalungsbahn 160](#)
[m²](#)

[Villas DichtDach](#)
[Contur 128 m²](#)