

## **BLOCKBOHLENHAUS BIRGIT (44+44 MM) · 6 × 19 M · 114 M<sup>2</sup> · EXTRA ISOLIERT**



**€ 67400,00**

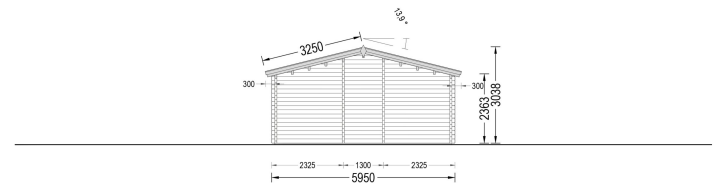
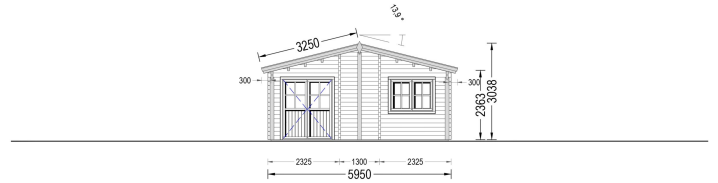
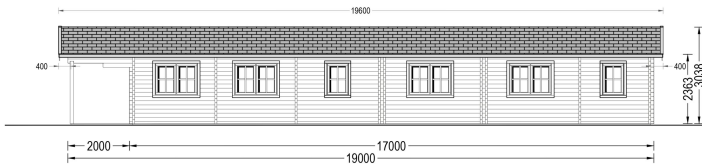
Die **Extra-Isoliert-Version des Blockbohlenhauses BIRGIT** kombiniert robuste Konstruktion, großzügige Raumlösungen und Premiumdämmung zu einem vollwertigen, energieeffizienten Wohnhaus.

**Kategorien:** [Isolierte Blockbohlenhäuser](#)



## GALERIEBILDER





## BESCHREIBUNG

### **BLOCKBOHLENHAUS BIRGIT (44+44 MM) · 6 × 19 M · 114 M<sup>2</sup> · EXTRA ISOLIERT**

Das Blockbohlenhaus **BIRGIT** in der **Extra-Isoliert-Ausführung** bietet höchsten Wohnkomfort auf großer Fläche.

Mit seiner massiven 44+44-mm-Doppelwandkonstruktion, hochwertiger Premiumdämmung und modernen PVC-Fenstern eignet sich dieses Modell ideal für den **ganzjährigen Wohnbetrieb** – selbst bei anspruchsvollen klimatischen Bedingungen.

Mit **114 m<sup>2</sup>** Wohnfläche und sieben flexibel nutzbaren Räumen bietet BIRGIT genügend Platz für Familien, Feriengäste oder alle, die großzügige Raumlösungen bevorzugen.



**Blockbohlenhaus.at**  
BLOCK & GARTENHÄUSER

## **EXTRA ISOLIERTE WÄRMEDÄMMUNG INKL. DOPPELT VERGLASTE PVC-FENSTER**

Die Extra-Isolation entspricht Wohnhausstandard und sorgt für ausgezeichnete Energieeffizienz sowie ein behagliches Raumklima zu jeder Jahreszeit.

Enthaltene Premium-Dämmung:

- **180 mm Dachisolierung** (Polyurethanplatten)
- **130 mm Wandisolierung** zwischen den 44+44-mm-Doppelwänden
- **100 mm Bodenisolierung**, wenn bestellt
- **Doppelt verglaste PVC-Fenster in Weiß** – pflegeleicht, langlebig und hochdämmend

Diese Kombination ermöglicht komfortables Wohnen, egal ob Sommerhitze oder frostige Wintertage.

---

## **HIGHLIGHTS DES MODELLS**

### **12 m<sup>2</sup> überdachte Terrasse - Ihr Wohnraum im Freien**

Die großzügige Terrasse lädt zum Verweilen ein und bietet:

- Platz für Lounge- oder Esstisch
- Schutz vor Sonne und Regen
- eine harmonische Erweiterung des Wohnraums

Der perfekte Ort für erholsame Momente.

---

### **Großes 30-m<sup>2</sup>-Wohnzimmer - das Herz des Hauses**

Ein idealer Raum für:

- offene Küche
- Essbereich

Kontaktieren Sie uns +43 660 6742719.-Fr. 8-18 Uhr  
office@blockbohlenhaus.at

- große Wohnlandschaft

Die weitläufige Fläche schafft einen einladenden Treffpunkt für Familie und Freunde.

## TECHNISCHE DATEN

<b>Außenmaß</b>	<a href="#">595 cm x 1900 cm</a>
<b>Marke</b>	<a href="#">Blockbohlenhaus.at</a>
<b>Breite</b>	<a href="#">595 cm</a>
<b>Dachform</b>	<a href="#">Satteldach</a>
<b>Firsthöhe</b>	<a href="#">305 cm</a>
<b>Fenstermaße:</b>	<a href="#">3* 70 cm x 105 cm (Lichtes Maß 57 cm x 92 cm), 7* 138 cm x 105 cm (Lichtes Maß 125 cm x 92 cm)</a>
<b>Grundfläche</b>	<a href="#">114 m<sup>2</sup></a>
<b>Haus Typ</b>	<a href="#">Klassisch</a>
<b>Wandstärke</b>	<a href="#">Isoliert, 44+44 mm</a>
<b>Verglasung</b>	<a href="#">Doppelverglasung</a>
<b>Tiefe</b>	<a href="#">1900 cm</a>
<b>Türmaße</b>	<a href="#">Außen: 2* 161 cm x 192 cm (Lichtes Maß 148 cm x 185,5 cm), 1* 85 cm x 192 cm (Lichtes Maß 72 cm x 185,5 cm), Innen: 7* 85 cm x 192 cm (Lichtes Maß 72 cm x 185,5 cm), 1* 70 cm x 192 cm (Lichtes Maß 57 cm x 185,5 cm)</a>
<b>Holzbehandlung</b>	<a href="#">Unbehandelt</a>
<b>Raumanzahl</b>	<a href="#">8</a>
<b>Seitenhöhe der Wände</b>	<a href="#">221 cm</a>
<b>Bauweise</b>	<a href="#">Blockbohlen</a>
<b>Dachfläche</b>	<a href="#">65,2 m<sup>2</sup></a>
<b>Herstellergarantie</b>	<a href="#">5 Jahre</a>
<b>Holzart Fenster/Türen</b>	<a href="#">Kiefer</a>
<b>Dachaufbau</b>	<a href="#">18-20 mm starke Dachbretter mit Nut- und Feder + 180 mm Isolierung + 18-22mm OSB-Platten</a>
<b>Dachwinkel</b>	<a href="#">13,3°</a>



**Blockbohlenhaus.at**

BLOCK & GARTENHÄUSER

**Grundform**

[Rechteckig](#)

**Boden**

[18-20 mm starke Bodendielen mit Nut- und Feder + 100 mm Isolierung \(optional erhältlich\)](#)

**Dachüberstand**

[20 cm](#)

**Dämmung**

[Extra Isoliert](#)

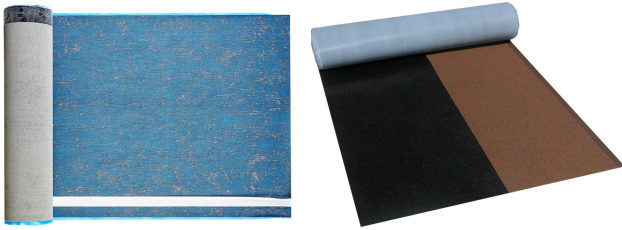
**Wandaufbau**

[44+44 mm starke Blockbohlen + 130 mm Isolierung](#)

**Fenster**

[Doppelverglaste PVC-Fenster und -Türen \(Weiß/Anthrazit\)](#)

## PASSENDES ZUBEHÖR



[Villasub E-KV-15 SK](#)  
[Schalungsbahn 160](#)  
[m<sup>2</sup>](#)

[Villas DichtDach](#)  
[Contur 128 m<sup>2</sup>](#)