

## BLOCKBOHLENHAUS BOZEN (66MM), 15X6M, 90M<sup>2</sup>



**€ 59488,00**

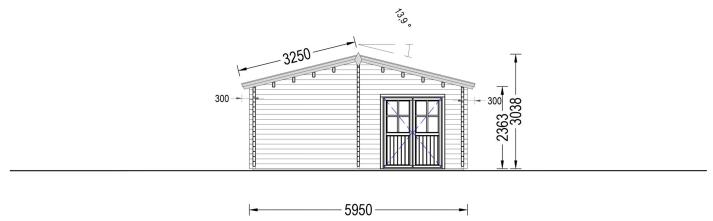
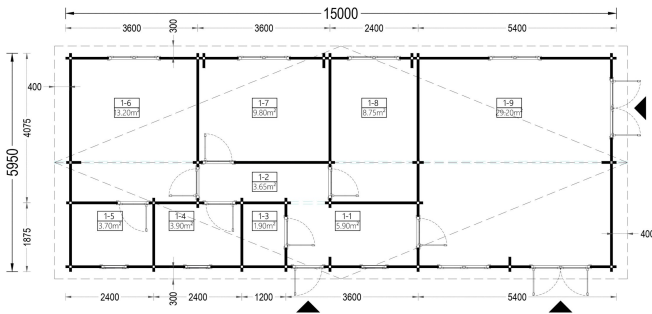
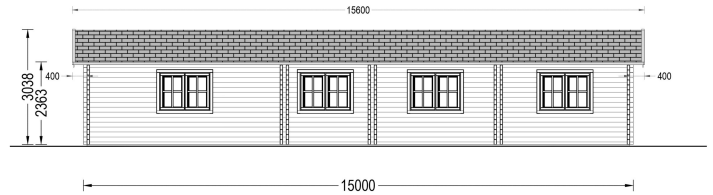
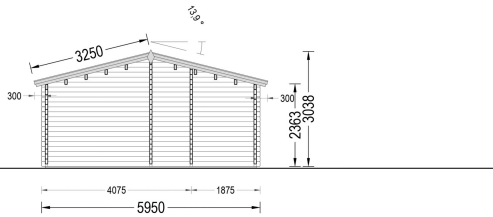
Das Blockbohlenhaus BOZEN bietet ein eigenes Badezimmer, das höchsten Komfort garantiert. Dieser persönliche Rückzugsort im Haus trägt zu einer komfortablen Wohnatmosphäre bei.

**Kategorien:** [Blockbohlenhäuser](#)



## GALERIEBILDER





## BESCHREIBUNG

### BLOCKBOHLENHAUS BOZEN (66 MM) · 90 M<sup>2</sup>

### GROSSZÜGIGES FAMILIENHAUS AUS HOLZ MIT TRADITIONELLER ARCHITEKTUR

Das Blockbohlenhaus BOZEN vereint klassische Holzhausarchitektur, hochwertige Materialien und eine durchdachte Raumaufteilung auf 90 m<sup>2</sup> Wohnfläche. Die robuste 66-mm-Blockbohlenkonstruktion sorgt für Stabilität, Langlebigkeit und ein angenehmes natürliches Raumklima. Mit seinen 2 bis 3 Schlafzimmern, dem großzügigen Wohnbereich und den lichtdurchfluteten Räumen eignet sich BOZEN ideal als Familienhaus, Ferienhaus oder komfortabler Zweitwohnsitz.

Die traditionelle Bauweise und die zeitlose Optik machen dieses Modell zu einem echten Blickfang und schaffen eine warme, wohnliche Atmosphäre für das ganze Jahr.



Blockbohlenhaus.at

BLOCK & GARTEN HÄUSER

## HIGHLIGHTS DES MODELLS

### Traditionelle Holzhausarchitektur

BOZEN überzeugt durch seine klassische Formgebung und den authentischen Charakter eines traditionellen Blockhauses.

Vorteile:

- Zeitlose Optik
- Natürliche Holzästhetik
- Harmonische Integration in jede Umgebung
- Gemütliche Wohnatmosphäre

### 2 bis 3 großzügige Schlafzimmer

Je nach Raumaufteilung bietet BOZEN bis zu drei komfortable Schlafzimmer.

Ideal als:

- Elternschlafzimmer
- Kinderzimmer
- Gästezimmer
- Homeoffice
- Hobbyraum

Die flexible Raumgestaltung ermöglicht eine individuelle Nutzung für jede Lebenssituation.

### Großzügiger Wohnbereich mit 29 m<sup>2</sup>

Das Herzstück des Hauses bildet der offen gestaltete Wohnbereich.

Hier finden bequem Platz:

- Moderne Küchenzeile
- Essbereich für Familie und Gäste
- Gemütliche Sofalandschaft
- Wohn- und Aufenthaltsbereich

Die offene Gestaltung schafft ein großzügiges Raumgefühl und lädt zum gemeinsamen Verweilen ein.

### Helle Wohnräume

Große Fensterflächen sorgen für viel Tageslicht und schaffen:

- Freundliche Wohnatmosphäre
- Natürliche Belichtung
- Schöne Ausblicke ins Grüne

## **Funktionale Raumaufteilung**

Die intelligente Grundrissgestaltung trennt Wohn- und Schlafbereiche optimal voneinander und bietet ausreichend Platz für Familien oder Gäste.

## **HOCHWERTIGE 66-MM-BLOCKBOHLENKONSTRUKTION**

Gefertigt aus zertifizierter nordischer Kiefer oder Fichte bietet BOZEN:

- Hohe Stabilität
- Langlebige Bauqualität
- Natürliches Raumklima
- Hervorragende Formstabilität
- Nachhaltige Holzbauweise

Die massiven Blockbohlen schaffen ein angenehmes Wohngefühl und unterstützen die natürliche Regulierung von Feuchtigkeit und Raumtemperatur.

## **TECHNISCHE DATEN**

- Wohnfläche: 90 m<sup>2</sup>
- Außenmaß: 595 × 1500 cm
- Wandstärke: 66 mm
- Mindesthöhe der Wände: 236 cm
- Firsthöhe: 304 cm
- Dachfläche: 95 m<sup>2</sup>
- Dach: 18–20 mm Dachbretter
- Raumanzahl: 5
- Fenster: 3 × 70 × 105 cm, 5 × 138 × 105 cm
- Türen: 3 Außentüren und 7 Innentüren
- Baumaterial: Zertifizierte nordische Kiefer oder Fichte
- Bitumenbedachung: Optional erhältlich

## **FAZIT**

Das Blockbohlenhaus BOZEN ist die ideale Wahl für alle, die großzügiges Wohnen mit traditioneller Holzhausarchitektur verbinden möchten. Mit bis zu drei Schlafzimmern, einem großen Wohnbereich und hochwertiger 66-mm-Blockbohlenbauweise bietet dieses Modell viel Platz, Komfort und eine langlebige Qualität. Ob als Familienhaus, Ferienhaus oder naturnaher Rückzugsort – BOZEN schafft eine warme und einladende Wohnatmosphäre mit zeitlosem Charme.



Blockbohlenhaus.at  
BLOCK & GARTEN HÄUSER

## TECHNISCHE DATEN

<b>Maße</b>	6600 × 3000 × 2490 cm
<b>Marke</b>	<a href="https://www.blockbohlenhaus.at">Blockbohlenhaus.at</a>
<b>Grundfläche</b>	<a href="#">90 m<sup>2</sup></a>
<b>Dachform</b>	<a href="#">Satteldach</a>
<b>Wandstärke</b>	<a href="#">66 mm</a>
<b>Holzbehandlung</b>	<a href="#">Unbehandelt</a>
<b>Raumanzahl</b>	<a href="#">5</a>
<b>Tiefe</b>	<a href="#">1500 cm</a>
<b>Verglasung</b>	<a href="#">Doppelverglasung</a>
<b>Breite</b>	<a href="#">595 cm</a>
<b>Außenmaß</b>	<a href="#">595cm x 1500cm</a>
<b>Dachfläche</b>	<a href="#">95 m<sup>2</sup></a>
<b>Türmaße</b>	<a href="#">Außen: 1* 85 cm x 192 cm (Lichtes Maß 72 cm x 185,5 cm), 2* 161 cm x 192 cm (Lichtes Maß 148 cm x 185,5 cm);, Innen: 6* 85 cm x 192 cm (Lichtes Maß 72 cm x 185,5 cm), 1* 70 cm x 192 cm (Lichtes Maß 57 cm x 185,5 cm)</a>
<b>Seitenhöhe der Wände</b>	<a href="#">236,5 cm</a>
<b>Firsthöhe</b>	<a href="#">304 cm</a>
<b>Fenstermaße:</b>	<a href="#">3* 70 cm x 105 cm (Lichtes Maß 57 cm x 92 cm);, 5* 138 cm x 105 cm (Lichtes Maß 125 cm x 92 cm)</a>
<b>Haus Typ</b>	<a href="#">Klassisch</a>
<b>Bauweise</b>	<a href="#">Blockbohlen</a>
<b>Spiegelverkehrter Aufbau</b>	<a href="#">Ja</a>
<b>Herstellergarantie</b>	<a href="#">5 Jahre</a>
<b>Holzart Fenster/Türen</b>	<a href="#">Kiefer</a>
<b>Dachaufbau</b>	<a href="#">18-20 mm Dachbretter</a>
<b>Dachüberstand</b>	<a href="#">30cm</a>
<b>Dachwinkel</b>	<a href="#">13,9°</a>
<b>Grundform</b>	<a href="#">Rechteckig</a>

**Boden**

[19 - 20 mm Bodenbretter mit Nut-und-Feder-Verbindungen,  
Grundrahmen und Querstreben \(Als Zubehör erhältlich\)](#)

**Dämmung**

[Keine](#)

**Schlafboden**

[Nein](#)

**Schneelast**

[Zone 1](#)

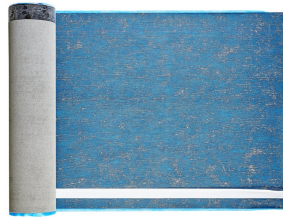
## PASSENDES ZUBEHÖR



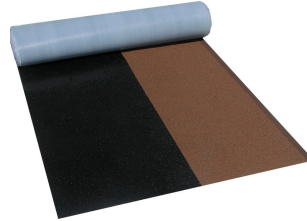
**Sickerschacht mit  
Zufluss/Abfluss Ø  
110 mm**



**Dachrinnenset Zink  
für Satteldach bis  
13,6 m**



**Villasub E-KV-15 SK  
Schalungsbahn 100  
m<sup>2</sup>**



**Villas DichtDach  
Contur 112 m<sup>2</sup>**