

BLOCKBOHLENHAUS BOZEN (66MM), 15X6M, 90M²



€ 59488,00

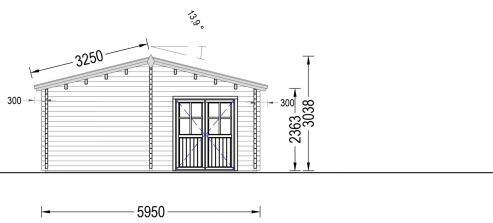
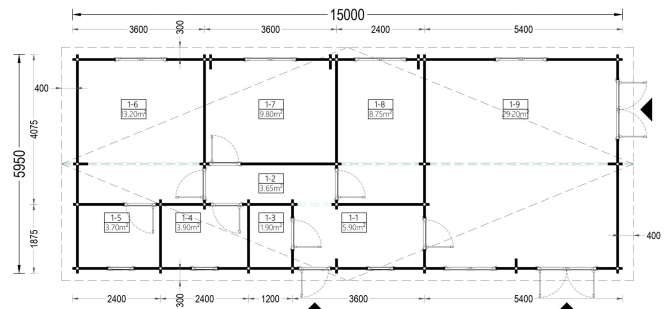
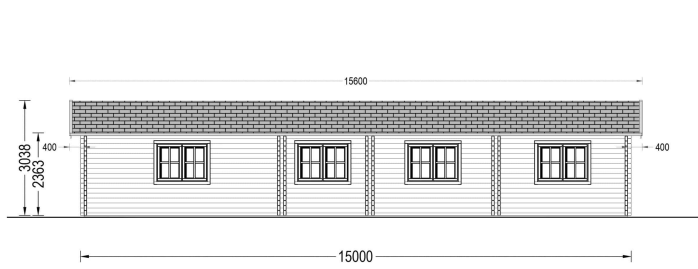
Das Blockbohlenhaus BOZEN bietet ein eigenes Badezimmer, das höchsten Komfort garantiert. Dieser persönliche Rückzugsort im Haus trägt zu einer komfortablen Wohnatmosphäre bei.

Kategorien: [Blockbohlenhäuser](#)



GALERIEBILDER





BESCHREIBUNG

BLOCKBOHLENHAUS BOZEN (66 MM) · 15 × 6 M · 90 M²

Willkommen im **Blockbohlenhaus BOZEN** – einem großzügigen, traditionellen Holzhaus, das mit seiner robusten **66-mm-Blockbohlenkonstruktion** zeitlose Eleganz, Langlebigkeit und ein hohes Maß an Wohnkomfort vereint.

Mit **90 m² Wohnfläche** bietet dieses Modell eine durchdachte, funktionale Raumaufteilung für Paare, Familien oder alle, die sich ein hochwertiges, naturnahes Zuhause wünschen.

TRADITIONELLE ARCHITEKTUR MIT CHARAKTER

Das Blockbohlenhaus BOZEN überzeugt durch seine **klassische Form und klare Struktur**, die an traditionelle Holzhäuser erinnert. Die zeitlose Optik verleiht dem Gebäude einen charmanten,

wohnlichen Charakter und sorgt für ein authentisches Holzhausgefühl.

2-3 GERÄUMIGE SCHLAFZIMMER - PRIVATSPHÄRE INKLUSIVE

Je nach Grundriss bietet BOZEN **zwei bis drei großzügige Schlafzimmer**, die ausreichend Platz für Familienmitglieder oder Gäste bieten. Die gut geplante Raumaufteilung schafft individuelle Rückzugsorte und sorgt für ein angenehmes Wohngefühl.

GROSSER WOHNBEREICH - 29 M² FÜR OFFENE WOHNKONZEPTE

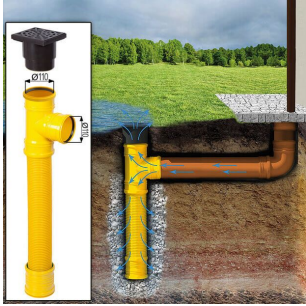
Der helle und weitläufige **29-m²-Wohnbereich** bietet ideale Bedingungen, um eine **offene Küche**, einen **Essbereich** und einen gemütlichen Aufenthaltsraum harmonisch zu kombinieren. Hier entsteht ein zentraler Treffpunkt für gemeinsame Stunden.

TECHNISCHE DATEN

Maße	6600 × 3000 × 2490 cm
Marke	Blockbohlenhaus.at
Grundfläche	90 m²
Dachform	Satteldach
Wandstärke	66 mm
Holzbehandlung	Unbehandelt
Raumanzahl	5
Tiefe	1500 cm
Verglasung	Doppelverglasung
Breite	595 cm
Außenmaß	595cm x 1500cm
Dachfläche	95 m²
Türmaße	Außen: 1* 85 cm x 192 cm (Lichtes Maß 72 cm x 185,5 cm), 2* 161 cm x 192 cm (Lichtes Maß 148 cm x 185,5 cm);, Innen: 6* 85 cm x 192 cm (Lichtes Maß 72 cm x 185,5 cm), 1* 70 cm x 192 cm (Lichtes Maß 57 cm x 185,5 cm)

Seitenhöhe der Wände	236,5 cm
Firsthöhe	304 cm
Fenstermaße:	3* 70 cm x 105 cm (Lichtes Maß 57 cm x 92 cm);, 5* 138 cm x 105 cm (Lichtes Maß 125 cm x 92 cm)
Haus Typ	Klassisch
Bauweise	Blockbohlen
Spiegelverkehrter Aufbau	Ja
Herstellergarantie	5 Jahre
Holzart Fenster/Türen	Kiefer
Dachaufbau	18-20 mm Dachbretter
Dachüberstand	30cm
Dachwinkel	13,9°
Grundform	Rechteckig
Boden	19 - 20 mm Bodenbretter mit Nut-und-Feder-Verbindungen, Grundrahmen und Querstreben (Als Zubehör erhältlich)
Dämmung	Keine
Schlafboden	Nein
Schneelast	Zone 1

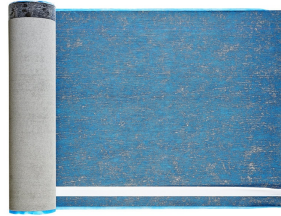
PASSENDES ZUBEHÖR



**Sickerschacht mit
Zufluss/Abfluss Ø
110 mm**



**Dachrinnenset Zink
für Satteldach bis
13,6 m**



**Villasub E-KV-15 SK
Schalungsbahn 100
m²**



**Villas DichtDach
Contur 112 m²**