

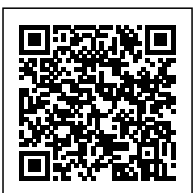
BLOCKBOHLENHAUS BOZEN (44+44 MM), 15X6M, 90M² ISOLIERT



€ 38500,00

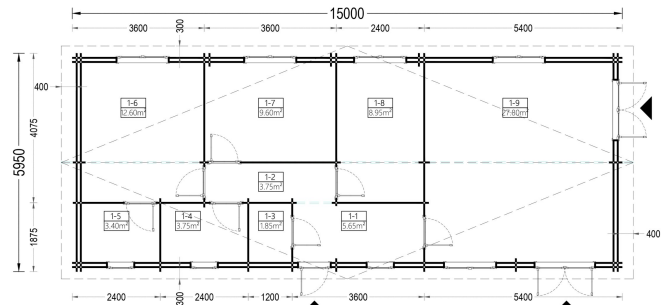
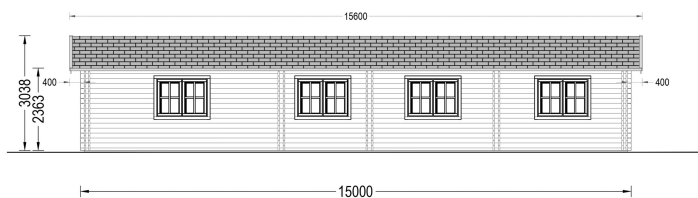
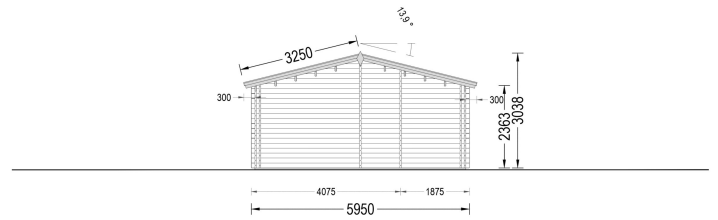
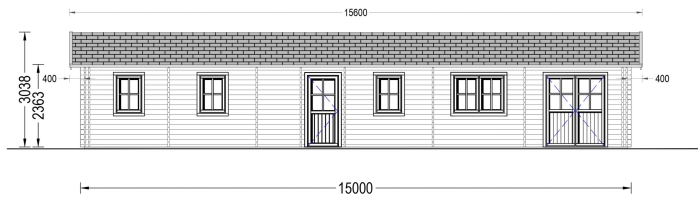
Das Isolierte Blockbohlenhaus BOZEN bietet ein eigenes Badezimmer, das höchsten Komfort garantiert. Dieser persönliche Rückzugsort im Haus trägt zu einer komfortablen Wohnatmosphäre bei.

Kategorien: [Isolierte Blockbohlenhäuser](#)



GALERIEBILDER





BESCHREIBUNG

BLOCKBOHLENHAUS BOZEN (44+44 MM) · 15 × 6 M · 90 M² · ISOLIERT

Willkommen im **Blockbohlenhaus BOZEN** – einem großzügigen, traditionellen Holzhaus, das durch seine hochwertige **44+44-mm-Doppelwandkonstruktion** und die integrierte Wärmedämmung ein hohes Maß an Wohnkomfort bietet.

Mit **90 m² Wohnfläche** überzeugt das Modell durch eine durchdachte, funktionale Raumaufteilung – ideal für Paare, Familien oder alle, die sich ein naturnahes, hochwertiges Zuhause wünschen.

WÄRMEDÄMMUNG - GANZJÄHRIG WARM & ENERGIEEFFIZIENT

Die isolierte Version des BOZEN sorgt durch ein **50 mm starkes Dämmmaterial** für angenehme

Temperaturen und Behaglichkeit zu jeder Jahreszeit.

Isolierung umfasst:

- **50 mm Dämmung in den Wänden** (zwischen den Doppelbohlen)
- **50 mm Dachisolierung**
- **50 mm Bodenisolierung** (optional als Zubehör erhältlich)

Diese Dämmstruktur erhöht die Energieeffizienz deutlich und macht das Haus bestens geeignet für längere Aufenthalte oder ganzjährige Nutzung.

TRADITIONELLE ARCHITEKTUR MIT CHARAKTER

BOZEN überzeugt durch seine **klassische Form**, inspiriert von traditionellen Holzhäusern. Die klare Struktur und die natürliche Holzoptik verleihen dem Gebäude einen warmen, zeitlosen Charme – perfekt für alle, die den authentischen Holzhausstil schätzen.

2-3 GERÄUMIGE SCHLAFZIMMER - PRIVATSPHÄRE INKLUSIVE

Je nach Grundriss bietet BOZEN **zwei bis drei großzügige Schlafzimmer**, die komfortable Rückzugsorte für Familienmitglieder oder Gäste schaffen. Die Raumaufteilung ist so gestaltet, dass ein harmonisches und privates Wohnambiente entsteht.

GROSSER WOHNBEREICH - 29 M² FÜR OFFENE WOHNKONZEPTE

Der helle und offene **29-m²-Wohnbereich** bietet ideale Voraussetzungen für:

- eine **offene Küche**
- einen großzügigen **Essbereich**
- eine gemütliche **Wohn- und Aufenthaltszone**

TECHNISCHE DATEN

Maße	6600 × 3000 × 2490 cm
Marke	Blockbohlenhaus.at
Grundfläche	90 m²
Dachform	Satteldach
Wandstärke	66 mm
Holzbehandlung	Unbehandelt
Raumanzahl	5
Tiefe	1500 cm
Verglasung	Doppelverglasung
Breite	595 cm
Außenmaß	595cm x 1500cm
Dachfläche	95 m²
Türmaße	Außen: 1* 85 cm x 192 cm (Lichtes Maß 72 cm x 185,5 cm), 2* 161 cm x 192 cm (Lichtes Maß 148 cm x 185,5 cm); Innen: 6* 85 cm x 192 cm (Lichtes Maß 72 cm x 185,5 cm), 1* 70 cm x 192 cm (Lichtes Maß 57 cm x 185,5 cm)
Seitenhöhe der Wände	236,5 cm
Firsthöhe	304 cm
Fenstermaße:	3* 70 cm x 105 cm (Lichtes Maß 57 cm x 92 cm);, 5* 138 cm x 105 cm (Lichtes Maß 125 cm x 92 cm)
Haus Typ	Klassisch
Bauweise	Blockbohlen
Spiegelverkehrter Aufbau	Ja
Herstellergarantie	5 Jahre
Holzart Fenster/Türen	Kiefer
Dachaufbau	20 mm Nut- und Federbretter + 50 mm Isolierung
Dachüberstand	30cm
Dachwinkel	13,9°
Grundform	Rechteckig

Boden

[50 mm starke Holzbalken für das Fundament \(mit 50 mm Isolierung\) 19 - 20 mm dicke Nut- und Federbretter \(optional erhältlich\)](#)

Dämmung

[Isoliert](#)

Schlafboden

[Nein](#)

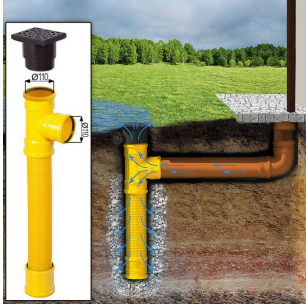
Schneelast

[Zone 1](#)

Wandaufbau

[44 mm + 50 mm Isolierung + 44 mm](#)

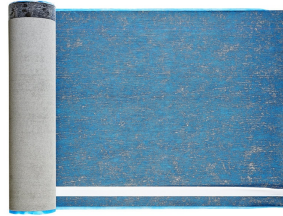
PASSENDES ZUBEHÖR



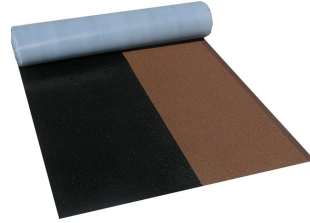
**Sickerschacht mit
Zufluss/Abfluss Ø
110 mm**



**Dachrinnenset Zink
für Satteldach bis
13,6 m**



**Villasub E-KV-15 SK
Schalungsbahn 100
m²**



**Villas DichtDach
Contur 112 m²**