

## BLOCKBOHLENHAUS BOZEN (44+44 MM), 15X6M, 90M<sup>2</sup> ISOLIERT



**€ 38500,00**

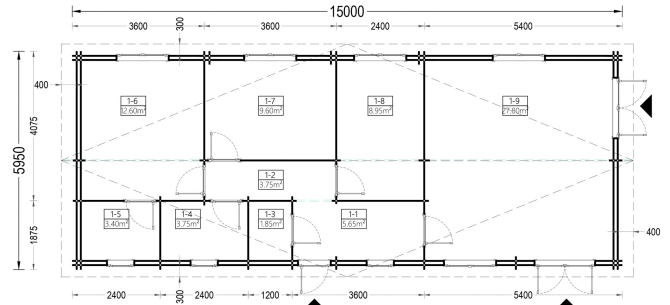
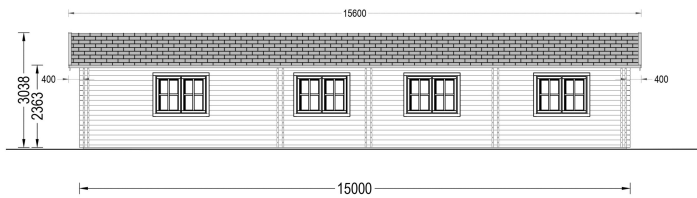
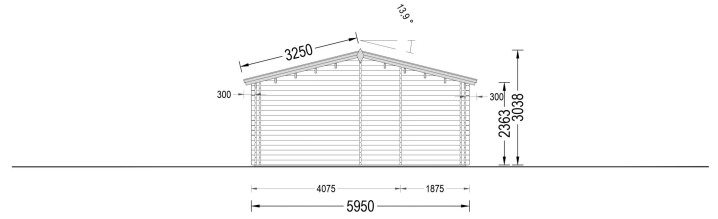
Das Isolierte Blockbohlenhaus BOZEN bietet ein eigenes Badezimmer, das höchsten Komfort garantiert. Dieser persönliche Rückzugsort im Haus trägt zu einer komfortablen Wohnatmosphäre bei.

**Kategorien:** [Isolierte Blockbohlenhäuser](#)



## GALERIEBILDER





## BESCHREIBUNG

### BLOCKBOHLENHAUS BOZEN (44+44 MM) · 15 × 6 M · 90 M<sup>2</sup> · ISOLIERT

Willkommen im **Blockbohlenhaus BOZEN** – einem großzügigen, traditionellen Holzhaus, das durch seine hochwertige **44+44-mm-Doppelwandkonstruktion** und die integrierte Wärmedämmung ein hohes Maß an Wohnkomfort bietet.

Mit **90 m<sup>2</sup> Wohnfläche** überzeugt das Modell durch eine durchdachte, funktionale Raumaufteilung – ideal für Paare, Familien oder alle, die sich ein naturnahes, hochwertiges Zuhause wünschen.

## WÄRMEDÄMMUNG - GANZJÄHRIG WARM & ENERGIEEFFIZIENT

Die isolierte Version des BOZEN sorgt durch ein **50 mm starkes Dämmmaterial** für angenehme



**Blockbohlenhaus.at**

BLOCK & GARTEN HÄUSER

Temperaturen und Behaglichkeit zu jeder Jahreszeit.

Isolierung umfasst:

- **50 mm Dämmung in den Wänden** (zwischen den Doppelbohlen)
- **50 mm Dachisolierung**
- **50 mm Bodenisolierung** (optional als Zubehör erhältlich)

Diese Dämmstruktur erhöht die Energieeffizienz deutlich und macht das Haus bestens geeignet für längere Aufenthalte oder ganzjährige Nutzung.

---

## **TRADITIONELLE ARCHITEKTUR MIT CHARAKTER**

BOZEN überzeugt durch seine **klassische Form**, inspiriert von traditionellen Holzhäusern. Die klare Struktur und die natürliche Holzoptik verleihen dem Gebäude einen warmen, zeitlosen Charme – perfekt für alle, die den authentischen Holzhausstil schätzen.

---

## **2-3 GERÄUMIGE SCHLAFZIMMER - PRIVATSPHÄRE INKLUSIVE**

Je nach Grundriss bietet BOZEN **zwei bis drei großzügige Schlafzimmer**, die komfortable Rückzugsorte für Familienmitglieder oder Gäste schaffen. Die Raumaufteilung ist so gestaltet, dass ein harmonisches und privates Wohnambiente entsteht.

---

## **GROSSER WOHNBEREICH - 29 M<sup>2</sup> FÜR OFFENE WOHNKONZEPTE**

Der helle und offene **29-m<sup>2</sup>-Wohnbereich** bietet ideale Voraussetzungen für:

- eine **offene Küche**
- einen großzügigen **Essbereich**
- eine gemütliche **Wohn- und Aufenthaltszone**



Blockbohlenhaus.at  
BLOCK & GARTEN HÄUSER

## TECHNISCHE DATEN

<b>Maße</b>	6600 × 3000 × 2490 cm
<b>Marke</b>	<a href="https://www.blockbohlenhaus.at">Blockbohlenhaus.at</a>
<b>Grundfläche</b>	<a href="#">90 m<sup>2</sup></a>
<b>Dachform</b>	<a href="#">Satteldach</a>
<b>Wandstärke</b>	<a href="#">66 mm</a>
<b>Holzbehandlung</b>	<a href="#">Unbehandelt</a>
<b>Raumanzahl</b>	<a href="#">5</a>
<b>Tiefe</b>	<a href="#">1500 cm</a>
<b>Verglasung</b>	<a href="#">Doppelverglasung</a>
<b>Breite</b>	<a href="#">595 cm</a>
<b>Außenmaß</b>	<a href="#">595cm x 1500cm</a>
<b>Dachfläche</b>	<a href="#">95 m<sup>2</sup></a>
<b>Türmaße</b>	<a href="#">Außen: 1* 85 cm x 192 cm (Lichtes Maß 72 cm x 185,5 cm), 2* 161 cm x 192 cm (Lichtes Maß 148 cm x 185,5 cm); Innen: 6* 85 cm x 192 cm (Lichtes Maß 72 cm x 185,5 cm), 1* 70 cm x 192 cm (Lichtes Maß 57 cm x 185,5 cm)</a>
<b>Seitenhöhe der Wände</b>	<a href="#">236,5 cm</a>
<b>Firsthöhe</b>	<a href="#">304 cm</a>
<b>Fenstermaße:</b>	<a href="#">3* 70 cm x 105 cm (Lichtes Maß 57 cm x 92 cm);, 5* 138 cm x 105 cm (Lichtes Maß 125 cm x 92 cm)</a>
<b>Haus Typ</b>	<a href="#">Klassisch</a>
<b>Bauweise</b>	<a href="#">Blockbohlen</a>
<b>Spiegelverkehrter Aufbau</b>	<a href="#">Ja</a>
<b>Herstellergarantie</b>	<a href="#">5 Jahre</a>
<b>Holzart Fenster/Türen</b>	<a href="#">Kiefer</a>
<b>Dachaufbau</b>	<a href="#">20 mm Nut- und Federbretter + 50 mm Isolierung</a>
<b>Dachüberstand</b>	<a href="#">30cm</a>
<b>Dachwinkel</b>	<a href="#">13,9°</a>
<b>Grundform</b>	<a href="#">Rechteckig</a>

**Boden**

[50 mm starke Holzbalken für das Fundament \(mit 50 mm Isolierung\) 19 - 20 mm dicke Nut- und Federbretter \(optional erhältlich\)](#)

**Dämmung**

[Isoliert](#)

**Schlafboden**

[Nein](#)

**Schneelast**

[Zone 1](#)

**Wandaufbau**

[44 mm + 50 mm Isolierung + 44 mm](#)

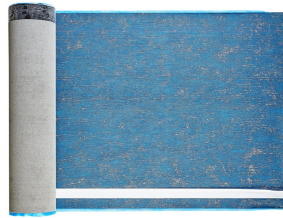
## PASSENDES ZUBEHÖR



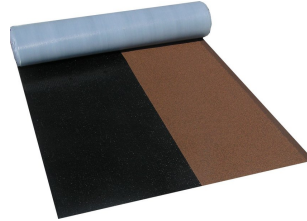
**Sickerschacht mit  
Zufluss/Abfluss Ø  
110 mm**



**Dachrinnenset Zink  
für Satteldach bis  
13,6 m**



**Villasub E-KV-15 SK  
Schalungsbahn 100  
m<sup>2</sup>**



**Villas DichtDach  
Contur 112 m<sup>2</sup>**