

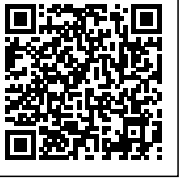
BLOCKBOHLENHAUS BOZEN (44+44 MM), 15X6M, 90M² EXTRA ISOLIERT



€ 57200,00

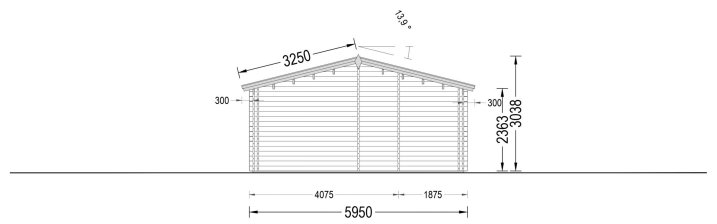
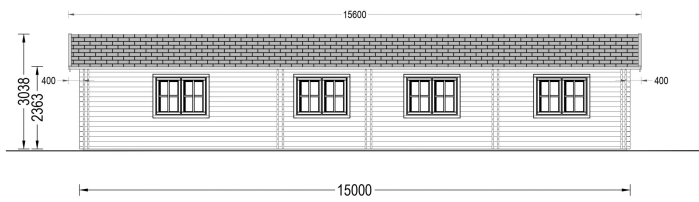
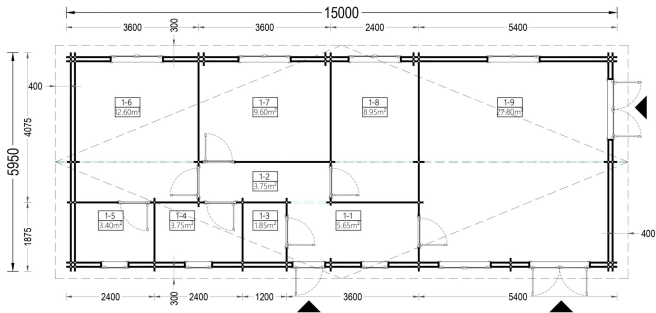
Blockbohlenhaus BOZEN Extra Isoliert mit 90 m² Wohnfläche, bis zu 3 Schlafzimmern, 130 mm Wanddämmung und 180 mm Dachdämmung. Energieeffizientes Premium-Holzhaus für ganzjähriges Wohnen und höchsten Komfort.

Kategorien: [Isolierte Blockbohlenhäuser](#)



GALERIEBILDER





BESCHREIBUNG



Blockbohlenhaus.at

BLOCK & GARTEN HÄUSER

BLOCKBOHLENHAUS BOZEN (44+44 MM EXTRA ISOLIERT) · 90 M²

PREMIUM-HOLZHAUS MIT WOHNHAUSDÄMMUNG FÜR GANZJÄHRIGEN WOHNKOMFORT

Das Blockbohlenhaus BOZEN in der extra isolierten Ausführung vereint traditionelle Holzhausarchitektur mit modernster Wärmedämmtechnik. Mit einer Wohnfläche von 90 m², bis zu drei Schlafzimmern und einem großzügigen Wohnbereich bietet dieses hochwertige Holzhaus viel Platz für Familien, Paare oder anspruchsvolle Ferienhausbesitzer.

Die massive 44+44-mm-Doppelwandkonstruktion, kombiniert mit einer 130 mm starken Wanddämmung, 180 mm Dachisolierung und hochwertigen PVC-Fenstern, sorgt für hervorragende Energieeffizienz und ein angenehmes Wohnklima während des gesamten Jahres.

EXTRA ISOLIERTE WÄRMEDÄMMUNG FÜR HÖCHSTE ENERGIEEFFIZIENZ

Die Premium-Dämmung entspricht modernen Wohnhausstandards und macht BOZEN zu einem komfortablen Zuhause für jede Jahreszeit.

Dämmaufbau:

- 180 mm Polyurethan-Dachdämmung
- 130 mm Wanddämmung zwischen den Doppelbohlen
- 100 mm Bodenisolierung (optional erhältlich)
- Doppelt verglaste PVC-Fenster in Weiß
- Hochwertige, wärmegeämmte Außenbauteile

Vorteile der Extra-Isolierung:

- Ganzjährig nutzbar – auch bei niedrigen Außentemperaturen
- Deutlich reduzierte Heizkosten
- Verbessertes Schallschutz
- Angenehmes Raumklima im Sommer und Winter
- Hohe Energieeffizienz und Nachhaltigkeit

HIGHLIGHTS DES MODELLS

Traditionelles Design mit zeitloser Eleganz

Die klassische Architektur verleiht dem Haus einen authentischen Blockhauscharakter und fügt sich harmonisch in jede Umgebung ein.

Vorteile:

- Natürliche Holzoptik
- Zeitloses Erscheinungsbild

Kontaktieren Sie uns +43 660 6742719.-Fr. 8-18 Uhr
office@blockbohlenhaus.at.at

- Hochwertige Verarbeitung
- Langlebige Konstruktion

Zwei bis drei geräumige Schlafzimmer

Die flexible Raumaufteilung ermöglicht unterschiedliche Nutzungsmöglichkeiten:

- Elternschlafzimmer
- Kinderzimmer
- Gästezimmer
- Homeoffice
- Hobbyraum

So entsteht ein komfortables Zuhause für Familien und Gäste.

Großzügiger Wohnbereich mit 29 m²

Der helle Wohnraum bildet den Mittelpunkt des Hauses und bietet ausreichend Platz für:

- Offene Küche
- Großen Essbereich
- Gemütliche Sofalandschaft
- Familien- und Freizeitaktivitäten

Die offene Gestaltung schafft eine freundliche und einladende Wohnatmosphäre.

Große Fensterflächen für viel Tageslicht

Die zahlreichen Fenster sorgen für:

- Helle Wohnräume
- Natürliche Belüftung
- Angenehme Wohnqualität
- Schöne Ausblicke ins Grüne

Hochwertige Bauweise für dauerhaftes Wohnen

Der Wandaufbau aus massiven Blockbohlen und Premiumdämmung bietet:

- Hohe Stabilität
- Exzellenten Wärmeschutz
- Angenehmes Raumklima
- Langlebigkeit und Wertbeständigkeit

Gefertigt aus zertifizierter nordischer Kiefer oder Fichte.



Blockbohlenhaus.at
BLOCK & GARTEN HÄUSER

TECHNISCHE DATEN

- Wohnfläche: 90 m²
- Außenmaß: 595 × 1500 cm
- Wandaufbau: 44+44 mm Blockbohlen + 130 mm Isolierung
- Mindesthöhe der Wände: 236 cm
- Firsthöhe: 304 cm
- Dachfläche: 95 m²
- Dachaufbau: 18-20 mm Dachbretter + 180 mm Isolierung + OSB-Platte
- Raumanzahl: 5
- Fenster: 3 × 70 × 105 cm, 5 × 138 × 105 cm
- Türen: 3 Außentüren und 7 Innentüren
- Baumaterial: Zertifizierte nordische Kiefer oder Fichte
- Bitumenbedachung: Optional erhältlich

FAZIT

Das Blockbohlenhaus BOZEN Extra Isoliert bietet die perfekte Kombination aus traditioneller Holzhausoptik, modernster Wärmedämmung und großzügigem Wohnkomfort. Die hochwertige Premium-Isolierung, die großzügige Wohnfläche und die flexible Raumaufteilung machen dieses Modell zur idealen Wahl als dauerhaftes Wohnhaus, luxuriöses Ferienhaus oder komfortablen Zweitwohnsitz. Ein energieeffizientes Holzhaus für alle, die Wert auf Qualität, Behaglichkeit und Langlebigkeit legen.

TECHNISCHE DATEN

Maße	6600 × 3000 × 2490 cm
Marke	Blockbohlenhaus.at
Grundfläche	90 m²
Dachform	Satteldach
Wandstärke	66 mm
Holzbehandlung	Unbehandelt
Raumanzahl	5
Tiefe	1500 cm
Verglasung	Doppelverglasung
Breite	595 cm
Außenmaß	595cm x 1500cm

Dachfläche

[95 m²](#)

Türmaße

[Außen: 1* 85 cm x 192 cm \(Lichtes Maß 72 cm x 185,5 cm\), 2* 161 cm x 192 cm \(Lichtes Maß 148 cm x 185,5 cm\);, Innen: 6* 85 cm x 192 cm \(Lichtes Maß 72 cm x 185,5 cm\), 1* 70 cm x 192 cm \(Lichtes Maß 57 cm x 185,5 cm\)](#)

Seitenhöhe der Wände

[236,5 cm](#)

Firsthöhe

[304 cm](#)

Fenstermaße:

[3* 70 cm x 105 cm \(Lichtes Maß 57 cm x 92 cm\);, 5* 138 cm x 105 cm \(Lichtes Maß 125 cm x 92 cm\)](#)

Haus Typ

[Klassisch](#)

Bauweise

[Blockbohlen](#)

Spiegelverkehrter Aufbau

[Ja](#)

Herstellergarantie

[5 Jahre](#)

Holzart Fenster/Türen

[Kiefer](#)

Dachaufbau

[18-20 mm Dachbretter + 180mm Isolierung + 15mm OSB Platte](#)

Dachüberstand

[30cm](#)

Dachwinkel

[13,9°](#)

Grundform

[Rechteckig](#)

Boden

[18-20 mm starke Bodendielen mit Nut- und Feder + 100 mm Isolierung \(optional erhältlich\)](#)

Dämmung

[Extra Isoliert](#)

Schlafboden

[Nein](#)

Schneelast

[Zone 1](#)

Wandaufbau

[44 mm +130 mm Dämmung+ Holzverschalung](#)

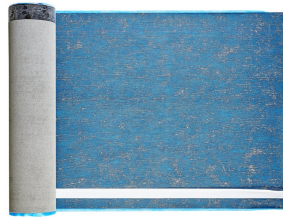
PASSENDES ZUBEHÖR



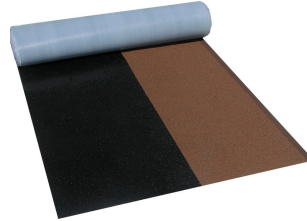
**Sickerschacht mit
Zufluss/Abfluss Ø
110 mm**



**Dachrinnenset Zink
für Satteldach bis
13,6 m**



**Villasub E-KV-15 SK
Schalungsbahn 100
m²**



**Villas DichtDach
Contur 112 m²**