

## **BLOCKBOHLENHAUS DANIELA 43M<sup>2</sup> ISOLIERT**



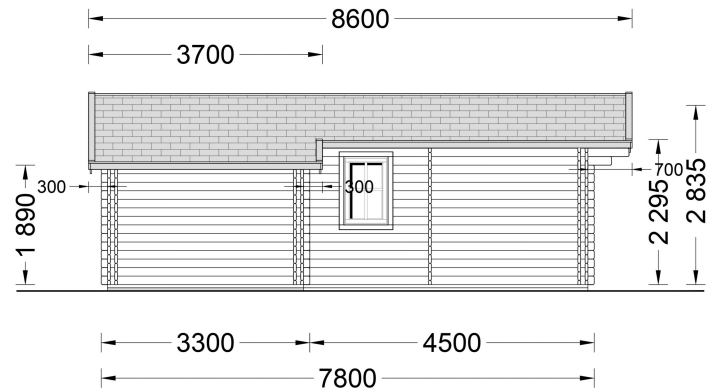
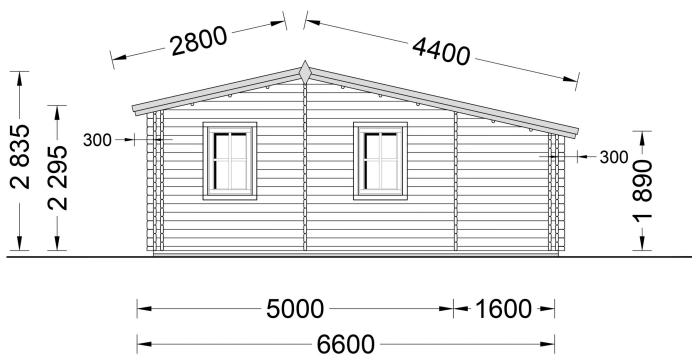
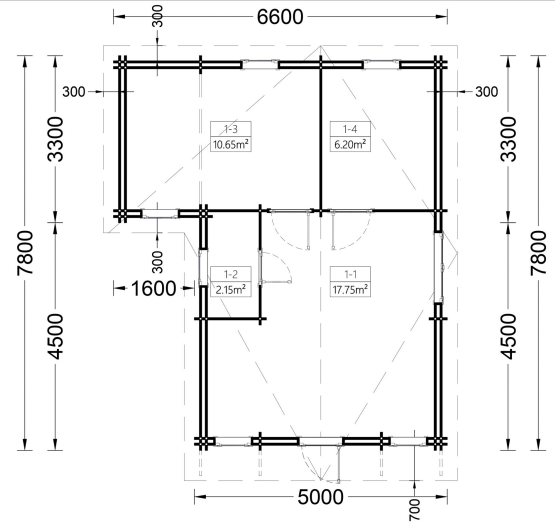
**€ 21800,00**

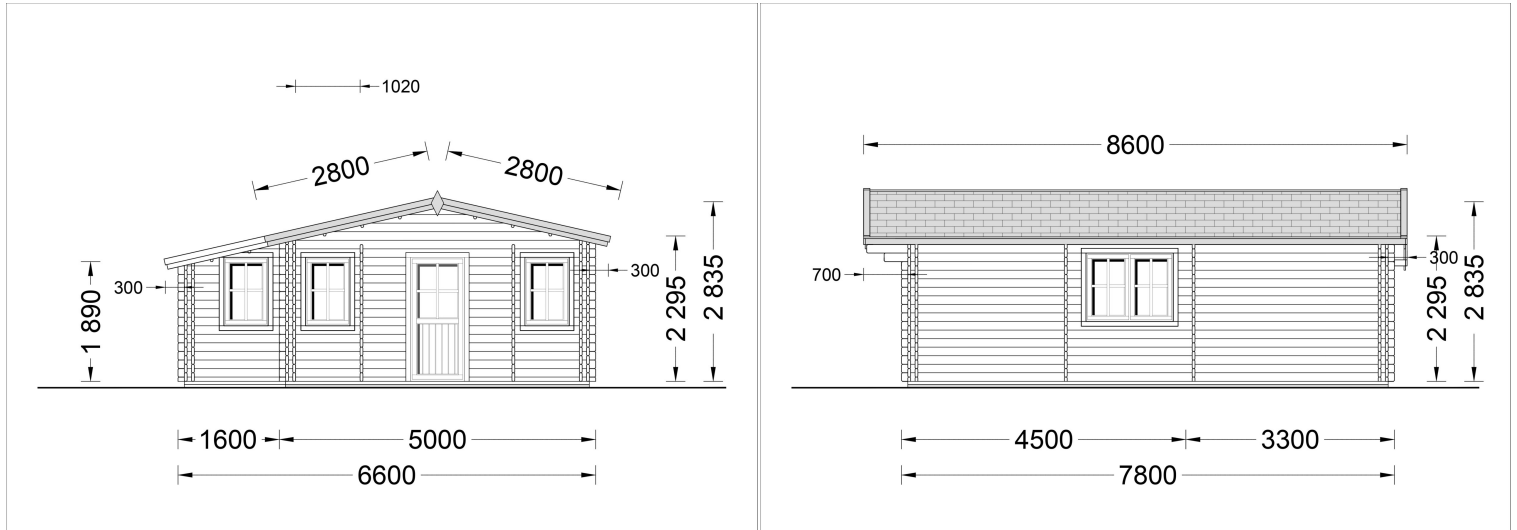
Das Isolierte Blockbohlenhaus **Daniela** kombiniert **klassischen Holzhaus-Charme** mit durchdachtem, modernem Wohnkomfort.

**Kategorien:** [Isolierte Blockbohlenhäuser](#), [Isolierte Gartenhäuser](#)



## GALERIEBILDER





## BESCHREIBUNG

### BLOCKBOHLENHAUS DANIELA (44+44 MM) · 43 M<sup>2</sup> · ISOLIERT

Das klassische Holzhaus **Daniela** überzeugt durch seine **L-förmige Architektur**, drei praktische Zimmer und ein harmonisches, modernes Design. Dank der durchdachten Raumaufteilung eignet sich das Modell ideal als **Hauptwohnsitz für Paare oder mittelgroße Familien** – ebenso wie als gemütliches Ferien- oder Sommerhaus.

## WÄRMEDÄMMUNG - OPTIMALER KOMFORT ZU JEDER JAHRESZEIT

Die hochwertige **Grundisolierung** sorgt für ein angenehmes Wohnklima – ob im Sommer oder Winter.

Das Modell Daniela in der 44+44-mm-Ausführung verfügt über:

- **50 mm Dämmmaterial** im Dach
- **50 mm Dämmmaterial** im Boden
- **50 mm Dämmmaterial zwischen den Doppelwänden**

Diese Dämmung gewährleistet ganzjährig **Behaglichkeit, Energieeffizienz und zuverlässigen Wärmeschutz**, sodass das Haus perfekt für längere und saisonunabhängige Aufenthalte geeignet ist.

## HIGHLIGHTS

### Großzügiges Wohnzimmer - 18 m<sup>2</sup>

Das helle, offene Wohnzimmer bietet ausreichend Platz für eine **Küchenzeile**, einen **Essbereich** sowie eine gemütliche Wohncke. Ideal, um gemeinsam Zeit zu verbringen oder den Raum individuell zu gestalten.

### L-förmige Architektur

Die markante L-Form verleiht dem Haus nicht nur eine ansprechende Optik, sondern schafft zusätzlich einen **geschützten Außenbereich**, der sich perfekt als Terrasse oder Ruhezone eignet.

### Flexible Raumgestaltung

Die **drei Zimmer**, darunter zwei kleinere Räume, lassen sich vielseitig nutzen – etwa als **Schlafzimmer**, **Arbeitszimmer**, **Gästezimmer** oder für individuelle Wohnlösungen.

## TECHNISCHE DATEN

<b>Marke</b>	<a href="https://www.blockbohlenhaus.at">Blockbohlenhaus.at</a>
<b>Tiefe</b>	<a href="#">776 cm</a>
<b>Raumanzahl</b>	<a href="#">4</a>
<b>Grundfläche</b>	<a href="#">44 m<sup>2</sup></a>
<b>Dachform</b>	<a href="#">Satteldach</a>
<b>Wandstärke</b>	<a href="#">44 mm, 66 mm</a>
<b>Holzbehandlung</b>	<a href="#">Unbehandelt</a>
<b>Verglasung</b>	<a href="#">Doppelverglasung</a>
<b>Breite</b>	<a href="#">654,3 cm</a>
<b>Haus Typ</b>	<a href="#">Klassisch</a>
<b>Terrasse</b>	<a href="#">mit Terrasse</a>
<b>Außenmaß</b>	<a href="#">645,3 x 776 cm</a>
<b>Fenstermaße:</b>	<a href="#">1* 138 cm x 105 cm, 6* 70 cm x 105 cm</a>
<b>Türmaße</b>	<a href="#">72 cm x 185,5 cm, Außen: 1* 85 cm x 192 cm, Innen: 2* 85 cm x 192 cm</a>

<b>Firsthöhe</b>	<a href="#">283,5 cm</a>
<b>Dachaufbau</b>	<a href="#">20 mm Nut- und Federbretter + 50 mm Isolierung</a>
<b>Dachfläche</b>	<a href="#">52 m<sup>2</sup></a>
<b>Dachüberstand</b>	<a href="#">70 cm</a>
<b>Dachwinkel</b>	<a href="#">12,8°</a>
<b>Herstellergarantie</b>	<a href="#">5 Jahre</a>
<b>Bauweise</b>	<a href="#">Blockbohlen</a>
<b>Grundform</b>	<a href="#">L-Förmig</a>
<b>Wohnfläche</b>	<a href="#">39,75 m<sup>2</sup></a>
<b>Spiegelverkehrter Aufbau</b>	<a href="#">Ja</a>
<b>Holzart Fenster/Türen</b>	<a href="#">Kiefer</a>
<b>Rauminhalt</b>	<a href="#">113,9 m<sup>3</sup></a>
<b>Boden</b>	<a href="#">20 mm Nut- und Federbretter + 50 mm Isolierung (als Zubehör erhältlich)</a>
<b>Schlafboden</b>	<a href="#">Nein</a>
<b>Seitenhöhe der Wände</b>	<a href="#">189 cm</a>
<b>Wandaufbau</b>	<a href="#">44 mm + 50 mm Isolierung + 44 mm</a>
<b>Dämmung</b>	<a href="#">Isoliert</a>



**Blockbohlenhaus.at**

BLOCK & GARTENHÄUSER