

BLOCKBOHLENHAUS DANIELA 43M² EXTRA ISOLIERT



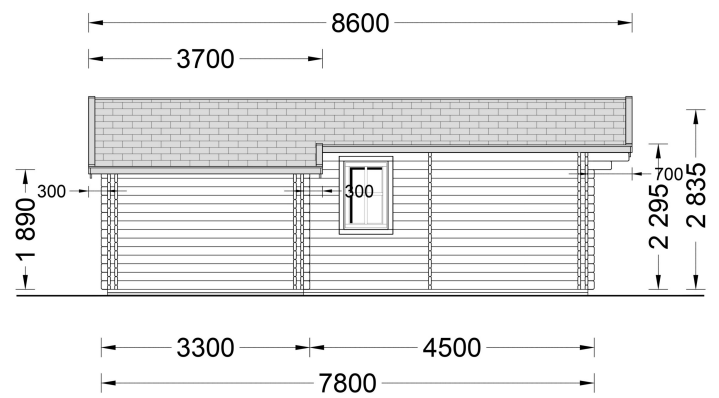
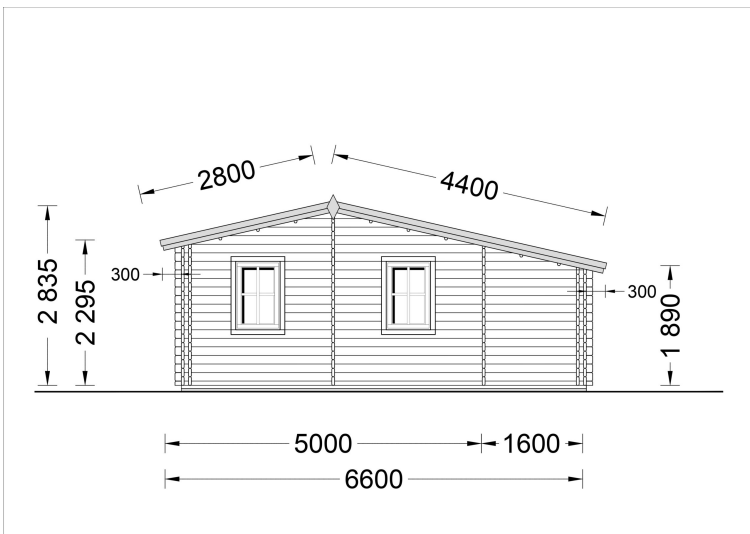
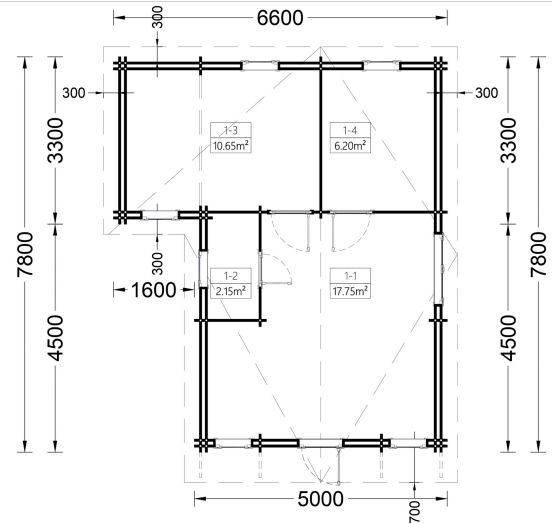
€ 33500,00

Das Isolierte Blockbohlenhaus **Daniela** kombiniert **klassischen Holzhaus-Charme** mit durchdachtem, modernem Wohnkomfort.

Kategorien: [Isolierte Blockbohlenhäuser](#), [Isolierte Gartenhäuser](#)



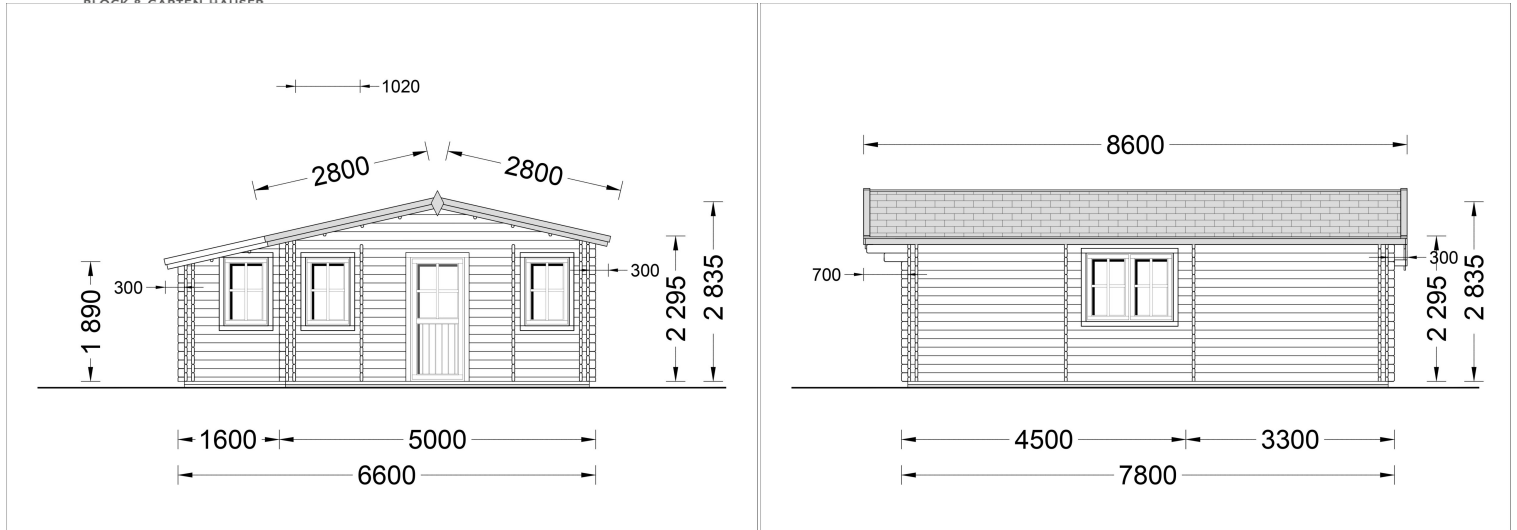
GALERIEBILDER





Blockbohlenhaus.at

BLOCKBOHLENHÄUSER



BESCHREIBUNG

BLOCKBOHLENHAUS DANIELA (44+44 MM) - 43 M² EXTRA ISOLIERT

Modern · Energieeffizient · Ganzjährig bewohnbar

Das **Blockbohlenhaus DANIELA Extra Isoliert** vereint zeitlose Holzarchitektur, intelligente Raumaufteilung und modernste Wärmedämmung auf Wohnhausniveau. Mit **43 m² Wohnfläche**, einer charakteristischen **L-förmigen Bauweise** und drei flexibel nutzbaren Räumen bietet dieses Modell ideale Voraussetzungen für komfortables Wohnen, Erholung und längere Aufenthalte zu jeder Jahreszeit.

Die hochwertige Doppelwandkonstruktion mit zusätzlicher Isolierung sorgt für hervorragende Energieeffizienz und macht das DANIELA zur perfekten Wahl als Ferienhaus, Wochenendhaus, Gästehaus oder ganzjährig nutzbares Wohnhaus.

EXTRA STARKE WÄRMEDÄMMUNG FÜR HÖCHSTEN WOHNKOMFORT

Die Premium-Isolierung wurde speziell für eine ganzjährige Nutzung entwickelt und gewährleistet ein angenehmes Raumklima bei jeder Witterung.

Hochwertiger Dämmaufbau:

- 44 + 44 mm Doppelwandkonstruktion
- 130 mm Wanddämmung zwischen den Doppelwänden
- 180 mm Polyurethan-Dachisolierung
- 100 mm Bodendämmung (optional erhältlich)

- Doppelt verglaste PVC-Fenster und Türen

Vorteile der Extra-Isolierung:

- ✓ Angenehme Wärme im Winter
- ✓ Kühles Raumklima im Sommer
- ✓ Deutlich reduzierte Energiekosten
- ✓ Verbesserte Schalldämmung
- ✓ Hoher Wohnkomfort bei längeren Aufenthalten
- ✓ Ganzjährig nutzbar

Die leistungsstarke Isolierung sorgt für Wohnhausqualität und schafft eine behagliche Atmosphäre zu jeder Jahreszeit.

GROSSZÜGIGES WOHNZIMMER MIT 18 M²

Das Herzstück des Hauses bildet das großzügige Wohnzimmer mit einer Fläche von 18 m². Der helle, offene Raum bietet ausreichend Platz für eine Küchenzeile, einen Essbereich und eine gemütliche Wohnecke.

Hier entsteht ein komfortabler Mittelpunkt für gemeinsames Wohnen, Entspannen und gesellige Stunden.

CHARAKTERISTISCHE L-FÖRMIGE ARCHITEKTUR

Die markante L-Form verleiht dem Blockbohlenhaus DANIELA seinen besonderen architektonischen Charakter. Gleichzeitig entsteht ein geschützter Außenbereich, der sich ideal als Terrasse, Lounge oder Ruhezone nutzen lässt.

Diese durchdachte Bauweise schafft mehr Privatsphäre und erweitert den Wohnraum harmonisch nach außen.

FLEXIBLE RAUMGESTALTUNG FÜR INDIVIDUELLE BEDÜRFNISSE

Neben dem großzügigen Wohnbereich stehen zwei weitere Räume zur Verfügung, die flexibel genutzt werden können.

Ideal als:

- Schlafzimmer
- Gästezimmer
- Homeoffice
- Hobbyraum
- Kinderzimmer
- Ankleide oder Abstellraum

Dadurch lässt sich das Haus optimal an unterschiedliche Wohn- und Nutzungskonzepte anpassen.



Blockbohlenhaus.at
BLOCK & GARTEN HÄUSER

DOPPELT VERGLASTE PVC-FENSTER FÜR MEHR KOMFORT

Die hochwertigen weißen PVC-Fenster mit Doppelverglasung sorgen für ausgezeichnete Wärme- und Schalldämmung sowie eine hohe Energieeffizienz.

Ihre Vorteile:

- ✓ Geringer Wartungsaufwand
- ✓ Lange Lebensdauer
- ✓ Verbesserte Wärmedämmung
- ✓ Helle und freundliche Wohnräume
- ✓ Modernes Erscheinungsbild

Die großzügigen Fensterflächen schaffen zusätzlich eine angenehme und lichtdurchflutete Wohnatmosphäre.

VIELSEITIGE NUTZUNGSMÖGLICHKEITEN

Das Blockbohlenhaus DANIELA eignet sich hervorragend als:

- Ferienhaus
- Wochenendhaus
- Gästehaus
- Homeoffice
- Familien-Freizeithaus
- Rückzugsort im Grünen
- Ganzjährig nutzbares Wohnhaus

Die Kombination aus großzügigem Wohnraum, flexibler Raumaufteilung und hochwertiger Isolierung macht dieses Modell besonders vielseitig.

IHRE VORTEILE AUF EINEN BLICK

- ✓ 43 m² Wohnfläche
- ✓ 44 + 44 mm Doppelwandkonstruktion
- ✓ 130 mm Wanddämmung
- ✓ 180 mm Premium-Dachisolierung
- ✓ Optionale 100 mm Bodendämmung
- ✓ Doppelt verglaste PVC-Fenster und Türen
- ✓ Großzügiges Wohnzimmer mit 18 m²
- ✓ Drei flexibel nutzbare Räume
- ✓ L-förmige Architektur mit geschütztem Außenbereich
- ✓ Ganzjährig bewohnbar
- ✓ Energieeffizient und wohnkombortabel

Mit dem **Blockbohlenhaus DANIELA Extra Isoliert** entscheiden Sie sich für ein hochwertiges



Blockbohlenhaus.at

BLOCK & GARTEN HÄUSER

Holzhaus, das modernes Wohnen, hervorragende Energieeffizienz und flexible Nutzungsmöglichkeiten perfekt miteinander verbindet.

TECHNISCHE DATEN

Marke	Blockbohlenhaus.at
Tiefe	776 cm
Raumanzahl	4
Grundfläche	44 m²
Dachform	Satteldach
Wandstärke	44 mm, 66 mm
Holzbehandlung	Unbehandelt
Verglasung	Doppelverglasung
Breite	654,3 cm
Haus Typ	Klassisch
Terrasse	mit Terrasse
Außenmaß	645,3 x 776 cm
Fenstermaße:	1* 138 cm x 105 cm, 6* 70 cm x 105 cm
Türmaße	72 cm x 185,5 cm, Außen: 1* 85 cm x 192 cm, Innen: 2* 85 cm x 192
Firsthöhe	283,5 cm
Dachaufbau	18-20 mm Dachbretter + 180mm Isolierung + 15mm OSB Platte
Dachfläche	52 m²
Dachüberstand	70 cm
Dachwinkel	12,8°
Herstellergarantie	5 Jahre
Bauweise	Blockbohlen
Grundform	L-Förmig
Wohnfläche	39,75 m²
Spiegelverkehrter Aufbau	Ja

Holzart Fenster/Türen

[Kiefer](#)

Rauminhalt

[113,9 m³](#)

Boden

[18-20 mm starke Bodendielen mit Nut- und Feder + 100 mm Isolierung \(optional erhältlich\)](#)

Schlafboden

[Nein](#)

Seitenhöhe der Wände

[189 cm](#)

Wandaufbau

[44 mm Blockbohlen; 140-150 mm Holzrahmen \(mit 130 mm Isolierung\); 25 mm Holzlatte \(vertikal\); 25 mm Holzlatte \(horizontal\); 18 - 20 mm Holzverschalung](#)

Dämmung

[Extra Isoliert](#)

