

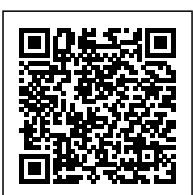
## BLOCKBOHLENHAUS DANIELA 43M<sup>2</sup> ISOLIERT



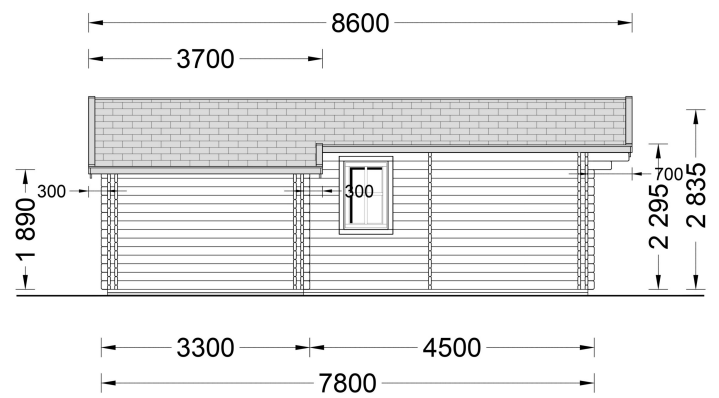
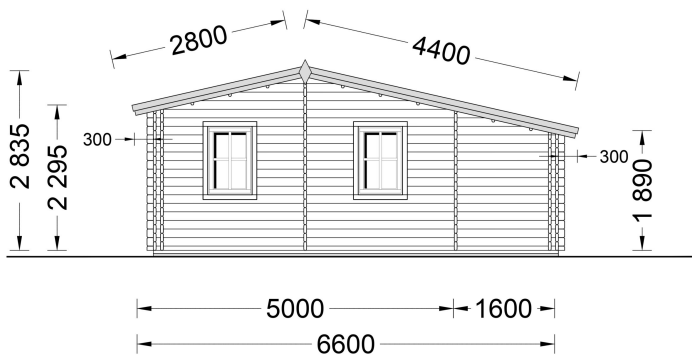
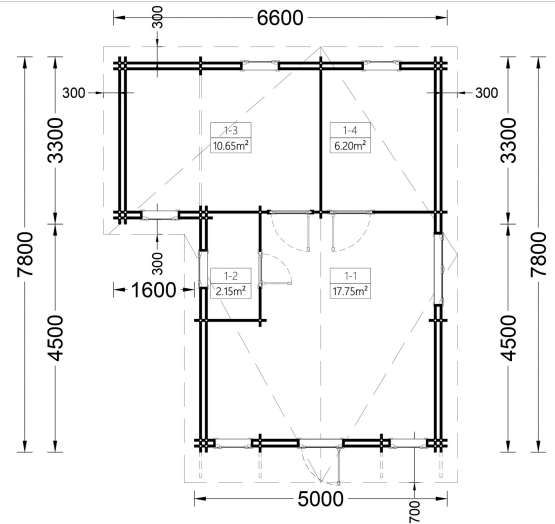
**€ 21800,00**

Das Isolierte Blockbohlenhaus **Daniela** kombiniert **klassischen Holzhaus-Charme** mit durchdachtem, modernem Wohnkomfort.

**Kategorien:** [Isolierte Blockbohlenhäuser](#), [Isolierte Gartenhäuser](#)



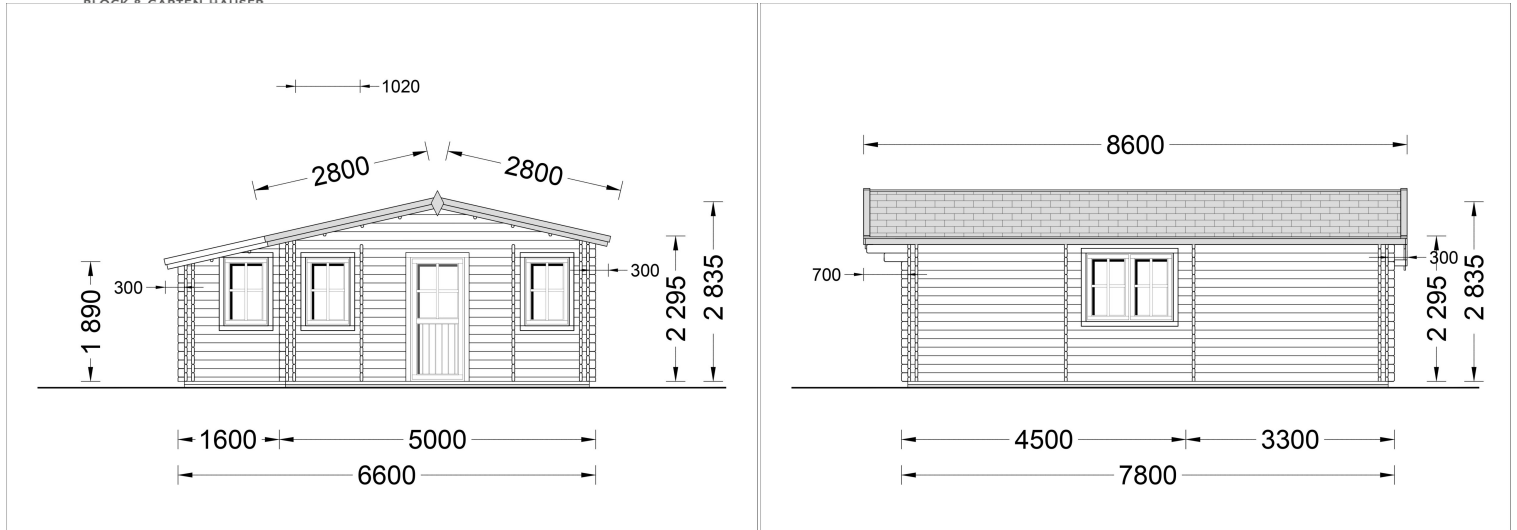
## GALERIEBILDER





Blockbohlenhaus.at

BLOCKBOHLENHÄUSER



## BESCHREIBUNG

### BLOCKBOHLENHAUS DANIELA (44+44 MM) - 43 M<sup>2</sup> ISOLIERT

**Komfortabel · Energieeffizient · Ganzjährig nutzbar**

Das **Blockbohlenhaus DANIELA Isoliert** vereint klassische Holzarchitektur, moderne Wärmedämmung und eine intelligente Raumaufteilung zu einem komfortablen Wohnkonzept. Mit **43 m<sup>2</sup> Wohnfläche**, einer charakteristischen L-förmigen Bauweise und mehreren flexibel nutzbaren Räumen bietet dieses Modell ideale Voraussetzungen für Ferienaufenthalte, Wochenenden im Grünen oder die ganzjährige Nutzung.

Die hochwertige Doppelwandkonstruktion mit integrierter Isolierung sorgt für ein angenehmes Raumklima und macht das DANIELA zu einem behaglichen Rückzugsort in jeder Jahreszeit.

### HOCHWERTIGE WÄRMEDÄMMUNG FÜR GANZJÄHRIGEN WOHNKOMFORT

Die isolierte Ausführung verfügt über eine solide Grunddämmung, die sowohl in den Sommer- als auch in den Wintermonaten für angenehme Temperaturen sorgt.

#### Dämmbau:

- 44 + 44 mm Doppelwandkonstruktion
- 50 mm Dämmmaterial zwischen den Doppelwänden
- 50 mm Dachisolierung
- 50 mm Bodenisolierung

Diese Konstruktion bietet zahlreiche Vorteile:



**Blockbohlenhaus.at**

BLOCK & GARTEN HÄUSER

- ✓ Angenehme Temperaturen zu jeder Jahreszeit
- ✓ Verbesserte Energieeffizienz
- ✓ Reduzierte Wärmeverluste
- ✓ Höherer Wohnkomfort bei längeren Aufenthalten
- ✓ Ganzjährig nutzbar

So entsteht ein behagliches Wohngefühl, unabhängig von Wetter und Jahreszeit.

## **GROSSZÜGIGES WOHNZIMMER MIT 18 M<sup>2</sup>**

Das Herzstück des Hauses bildet das offene Wohnzimmer mit einer Fläche von 18 m<sup>2</sup>. Hier finden eine Küchenzeile, ein Essbereich und eine gemütliche Sitzecke problemlos Platz.

Die offene Gestaltung schafft eine helle und freundliche Atmosphäre und bietet vielfältige Möglichkeiten zur individuellen Einrichtung.

## **CHARAKTERISTISCHE L-FORM MIT GESCHÜTZTEM AUSSENBEREICH**

Die elegante L-förmige Architektur verleiht dem Haus einen besonderen Charakter und schafft gleichzeitig einen geschützten Außenbereich.

Dieser eignet sich hervorragend als:

- Terrasse
- Sitzplatz im Freien
- Ruhezone
- Gemütlicher Treffpunkt mit Familie und Freunden

Die Bauweise verbindet Funktionalität mit einer attraktiven Optik.

## **FLEXIBLE RAUMGESTALTUNG FÜR INDIVIDUELLE BEDÜRFNISSE**

Neben dem großzügigen Wohnbereich stehen zwei weitere Räume zur Verfügung, die flexibel genutzt werden können.

Ideal als:

- Schlafzimmer
- Gästezimmer
- Homeoffice
- Hobbyraum
- Kinderzimmer
- Abstell- oder Arbeitsraum

Dadurch passt sich das DANIELA flexibel an Ihre persönlichen Anforderungen an.



Blockbohlenhaus.at

BLOCK & GARTEN HÄUSER

## BADEZIMMER FÜR ZUSÄTZLICHEN WOHNKOMFORT

Ein integriertes Badezimmer erhöht den Wohnkomfort deutlich und macht das Haus besonders attraktiv für längere Aufenthalte oder die regelmäßige Nutzung.

So genießen Sie mehr Unabhängigkeit und Komfort direkt im eigenen Holzhaus.

## HELLE RÄUME UND NATÜRLICHE WOHNATMOSPHÄRE

Große Fenster sorgen für viel Tageslicht und schaffen eine freundliche Wohnatmosphäre. Die natürliche Holzbauweise sorgt zusätzlich für ein angenehmes Raumklima und verleiht dem Haus seine warme, gemütliche Ausstrahlung.

## IHRE VORTEILE AUF EINEN BLICK

- ✓ 43 m<sup>2</sup> Wohnfläche
- ✓ 44 + 44 mm Doppelwandkonstruktion
- ✓ 50 mm Wand-, Dach- und Bodenisolierung
- ✓ Großzügiges Wohnzimmer mit 18 m<sup>2</sup>
- ✓ Zwei flexibel nutzbare Nebenräume
- ✓ Integriertes Badezimmer
- ✓ Charakteristische L-Form
- ✓ Geschützter Außenbereich
- ✓ Ganzjährig nutzbar
- ✓ Energieeffizient und wohnkombortabel

Mit dem **Blockbohlenhaus DANIELA Isoliert** erhalten Sie ein hochwertiges Holzhaus, das Funktionalität, Energieeffizienz und gemütlichen Wohnkomfort perfekt miteinander verbindet.

## TECHNISCHE DATEN

<b>Marke</b>	<a href="https://www.blockbohlenhaus.at">Blockbohlenhaus.at</a>
<b>Tiefe</b>	<a href="#">776 cm</a>
<b>Raumanzahl</b>	<a href="#">4</a>
<b>Grundfläche</b>	<a href="#">44 m<sup>2</sup></a>
<b>Dachform</b>	<a href="#">Satteldach</a>
<b>Wandstärke</b>	<a href="#">44 mm, 66 mm</a>
<b>Holzbehandlung</b>	<a href="#">Unbehandelt</a>
<b>Verglasung</b>	<a href="#">Doppelverglasung</a>

<b>Breite</b>	<a href="#">654,3 cm</a>
<b>Haus Typ</b>	<a href="#">Klassisch</a>
<b>Terrasse</b>	<a href="#">mit Terrasse</a>
<b>Außenmaß</b>	<a href="#">645,3 x 776 cm</a>
<b>Fenstermaße:</b>	<a href="#">1* 138 cm x 105 cm, 6* 70 cm x 105 cm</a>
<b>Türmaße</b>	<a href="#">72 cm x 185,5 cm, Außen: 1* 85 cm x 192 cm, Innen: 2* 85 cm x 192</a>
<b>Firsthöhe</b>	<a href="#">283,5 cm</a>
<b>Dachaufbau</b>	<a href="#">20 mm Nut- und Federbretter + 50 mm Isolierung</a>
<b>Dachfläche</b>	<a href="#">52 m<sup>2</sup></a>
<b>Dachüberstand</b>	<a href="#">70 cm</a>
<b>Dachwinkel</b>	<a href="#">12,8°</a>
<b>Herstellergarantie</b>	<a href="#">5 Jahre</a>
<b>Bauweise</b>	<a href="#">Blockbohlen</a>
<b>Grundform</b>	<a href="#">L-Förmig</a>
<b>Wohnfläche</b>	<a href="#">39,75 m<sup>2</sup></a>
<b>Spiegelverkehrter Aufbau</b>	<a href="#">Ja</a>
<b>Holzart Fenster/Türen</b>	<a href="#">Kiefer</a>
<b>Rauminhalt</b>	<a href="#">113,9 m<sup>3</sup></a>
<b>Boden</b>	<a href="#">20 mm Nut- und Federbretter + 50 mm Isolierung (als Zubehör erhältlich)</a>
<b>Schlafboden</b>	<a href="#">Nein</a>
<b>Seitenhöhe der Wände</b>	<a href="#">189 cm</a>
<b>Wandaufbau</b>	<a href="#">44 mm + 50 mm Isolierung + 44 mm</a>
<b>Dämmung</b>	<a href="#">Isoliert</a>

