

BLOCKBOHLENHAUS MIT SCHLAFBODEN DORNBIRN (44 MM), 20 M² + 16 M² MIT PULTDACH



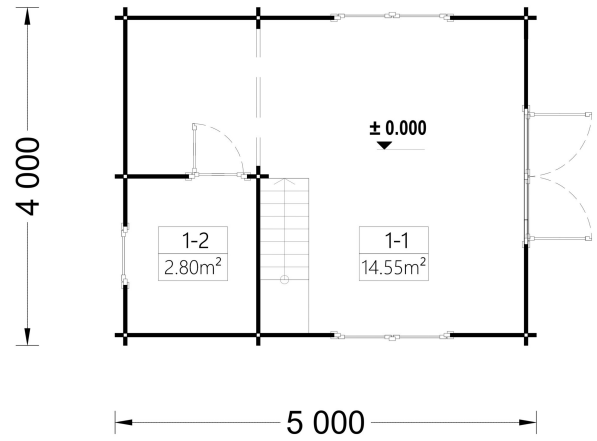
€ 11107,20

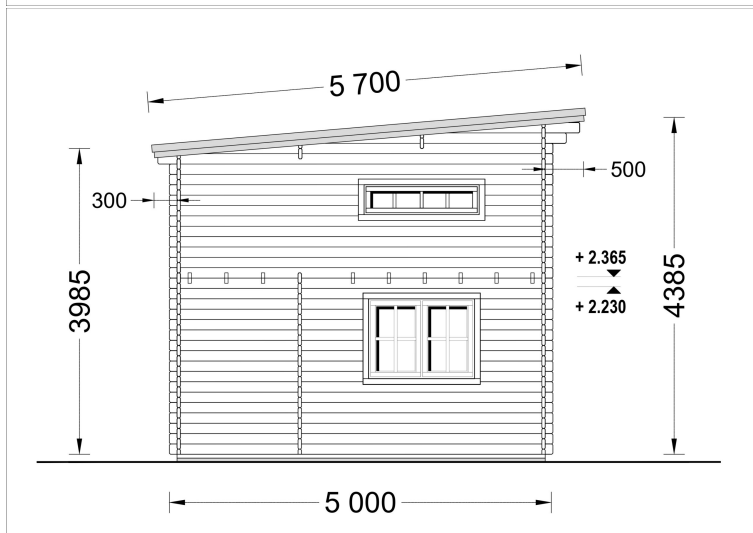
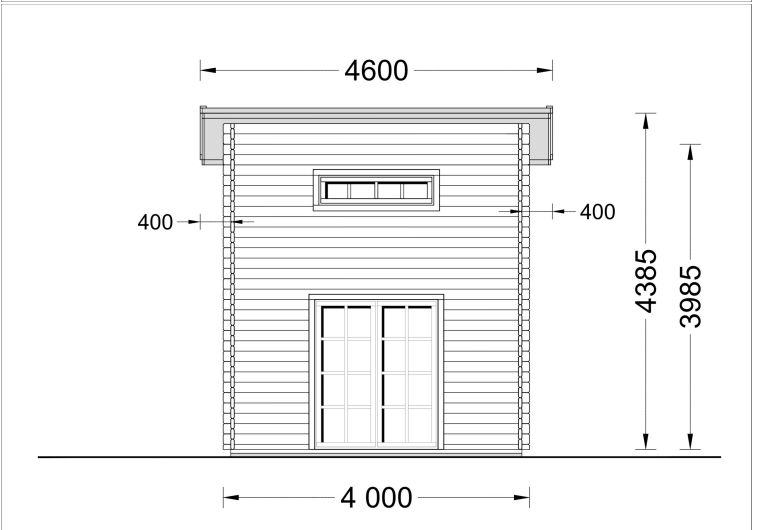
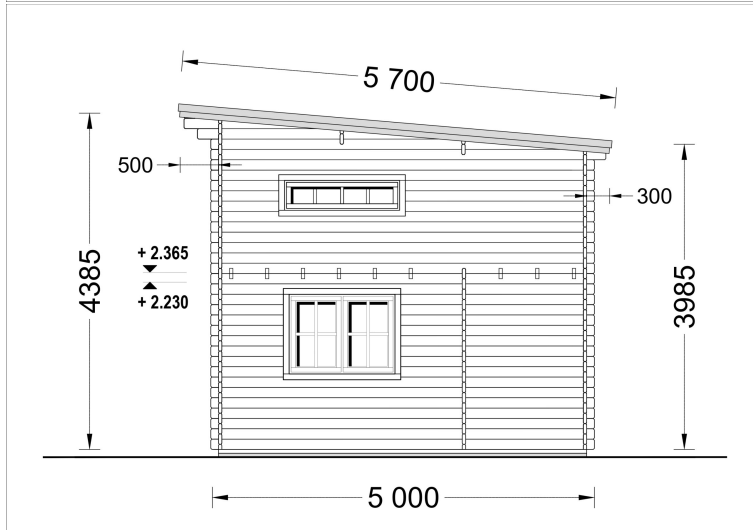
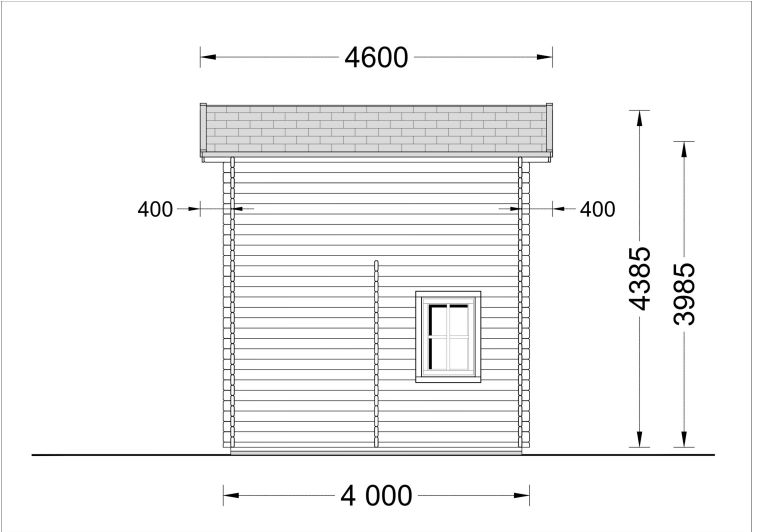
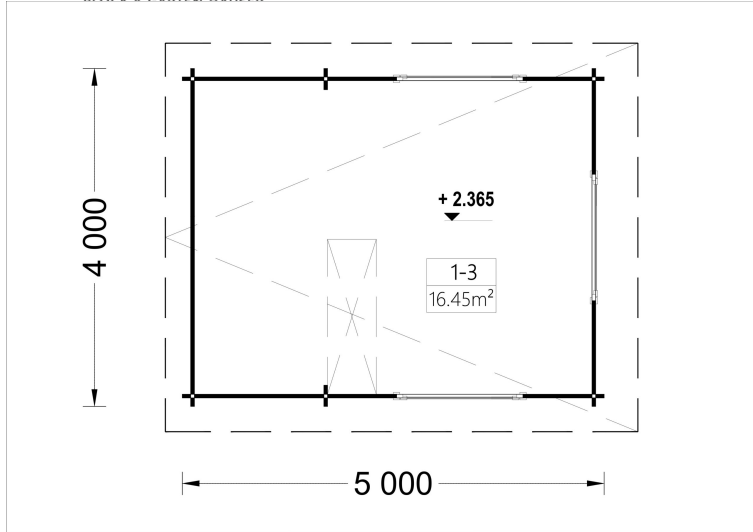
Modernes Blockbohlenhaus DORNBIRN mit 20 m² Wohnfläche, 16 m² Schlafboden und stilvollem Pultdach. Perfekt als Tiny House, Ferienhaus oder Gartenhaus mit viel Tageslicht und cleverer Raumaufteilung.

Kategorien: [Blockbohlenhäuser](#)



GALERIEBILDER





BESCHREIBUNG



Blockbohlenhaus.at

BLOCK & GARTEN HÄUSER

BLOCKBOHLENHAUS DORNBIRN (44 MM) · 20 M² + 16 M² SCHLAFBODEN · PULTDACH

MODERNES MINI-HOLZHAUS MIT LOFT UND ZEITGEMÄSSEM PULTDACH

Das Blockbohlenhaus DORNBIRN vereint moderne Architektur, intelligente Raumnutzung und natürliche Wohnqualität auf kompakter Fläche. Mit 20 m² Wohnfläche im Erdgeschoss und einem großzügigen 16 m² Schlafboden bietet dieses stilvolle Mini-Holzhaus überraschend viel Raum für komfortables Wohnen.

Das moderne Pultdach, die großzügigen Fensterflächen und die offene Raumgestaltung schaffen ein helles, freundliches Wohnambiente. Ob als Tiny House, Ferienhaus, Gartenhaus, Gästehaus oder Wochenenddomizil – DORNBIRN überzeugt durch Funktionalität, Design und Wohnkomfort.

HIGHLIGHTS DES MODELLS

Zweigeschossige Bauweise für maximale Raumnutzung

Die intelligente Aufteilung auf zwei Ebenen ermöglicht eine optimale Nutzung der Grundfläche:

- Wohn- und Aufenthaltsbereich im Erdgeschoss
- Großzügiger Schlafboden im Obergeschoss
- Klare Trennung von Wohn- und Ruhezone
- Perfekt für kleine Grundstücke

So entsteht ein komfortables Wohngefühl trotz kompakter Außenmaße.

Großzügiger Schlafboden mit 16 m²

Der gemütliche Loftbereich bietet vielseitige Nutzungsmöglichkeiten:

- Schlafzimmer mit Doppelbett
- Gästebereich
- Homeoffice
- Leseecke
- Zusätzlicher Stauraum

Durch die erhöhte Lage entsteht eine ruhige und private Atmosphäre.

Moderne Pultdach-Architektur

Das markante Pultdach verleiht DORNBIRN einen modernen und zeitlosen Charakter.

Vorteile des Pultdachs:

- Zeitgemäßes Design

- Optimale Regenwasserableitung
- Großzügiges Raumgefühl
- Moderne Optik
- Klare architektonische Linien

Helle und freundliche Wohnräume

Große Fensterflächen sorgen für maximale Tageslichtausbeute und schaffen:

- Eine freundliche Wohnatmosphäre
- Offene Raumwirkung
- Natürliche Belüftung
- Schöne Ausblicke ins Grüne

Der Wohnraum wirkt dadurch deutlich größer und einladender.

Funktionales Badezimmer

Ein separater Badbereich erhöht den Wohnkomfort und macht das Haus ideal für längere Aufenthalte oder regelmäßige Nutzung.

Hochwertige Blockbohlenkonstruktion

Die massive 44-mm-Blockbohlenbauweise sorgt für:

- Hohe Stabilität
- Natürliches Raumklima
- Langlebigkeit
- Nachhaltige Bauweise
- Authentisches Holzhausgefühl

TECHNISCHE DATEN

- Grundfläche: 20 m²
- Schlafboden: 16 m²
- Innenmaß: 371 × 471 cm
- Außenmaß: 400 × 500 cm
- Wandstärke: 44 mm
- Mindestwandhöhe: 398,5 cm
- Firsthöhe: 438,5 cm
- Dachfläche: 26 m²
- Dachüberstand: 50 cm
- Dachneigung: 5°
- Dach: 18-20 mm Dachbretter
- Raumanzahl: 2
- Baumaterial: Zertifizierte nordische Kiefer oder Fichte
- Türen:

- 1 × 161 × 192 cm
- 1 × 70 × 192 cm
- Fenster:
 - 2 × 138 × 105 cm
 - 1 × 70 × 105 cm
 - 3 × 186 × 50 cm

FAZIT

Das Blockbohlenhaus DORNBIRN mit modernem Pultdach ist die ideale Lösung für alle, die auf kleiner Fläche stilvoll und komfortabel wohnen möchten. Der großzügige Schlafboden, die lichtdurchfluteten Räume und die moderne Architektur machen dieses Modell zu einem attraktiven Tiny House, Ferienhaus oder Gartenhaus. Kompakt, funktional und zeitlos schön – DORNBIRN bietet modernes Wohnen mit natürlichem Holzcharakter.

TECHNISCHE DATEN

Wandstärke	44 mm
Raumanzahl	3
Holzbehandlung	Unbehandelt
Marke	Blockbohlenhaus.at
Außenmaß	500 x 400 cm
Breite	500 cm
Dachform	Satteldach
Grundfläche	20 m²
Tiefe	400 cm
Verglasung	Doppelverglasung
Schlafboden	mit Schlafboden
Haus Typ	Spielgerät
Herstellergarantie	5 Jahre
Holzart Fenster/Türen	Kiefer
Bauweise	Blockbohlensystem
Boden	18 mm Bodenbretter mit Nut-und-Feder-Verbindungen, Grundrahmen und Querstreben (als Zubehör erhältlich)

Dachwinkel	5°
Dachüberstand	30/50 cm
Dachaufbau	18-20 mm Dachbretter
Dämmung	Keine
Dachfläche	26 m²
Fenstermaße:	1* 70 cm x 105 cm, 2* 138 cm x 105 cm, 3* 186 cm x 50 cm
Türmaße	1* 161 cm x 192 cm, 1* 70 cm x 192 cm
Seitenhöhe der Wände	398.5 cm
Firsthöhe	438.5 cm
Grundform	Rechteckig
Spiegelverkehrter Aufbau	Ja

