

## **BLOCKBOHLENHAUS DORNBIRN (44+44 MM ISOLIERT) · 20 M<sup>2</sup> + 16 M<sup>2</sup> SCHLAFBODEN · PULTDACH**



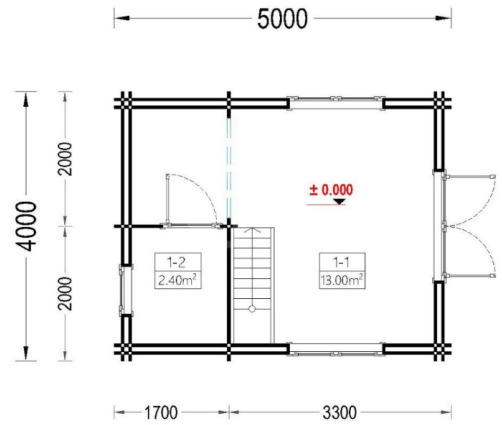
**€ 19700,00**

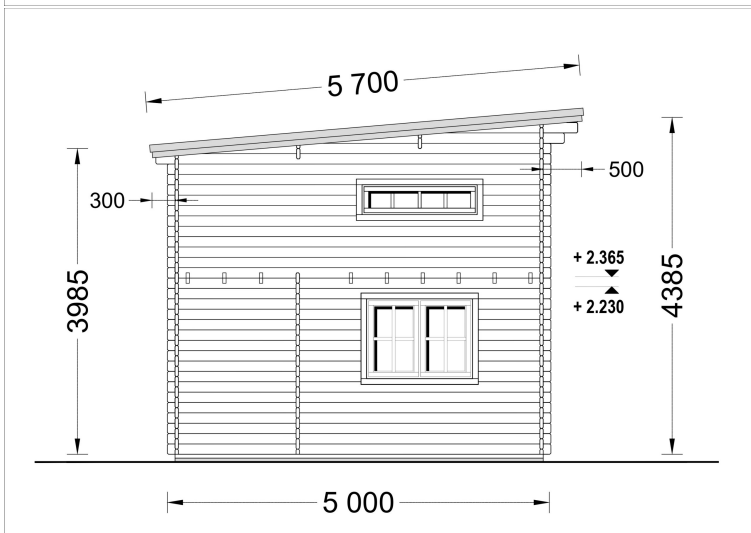
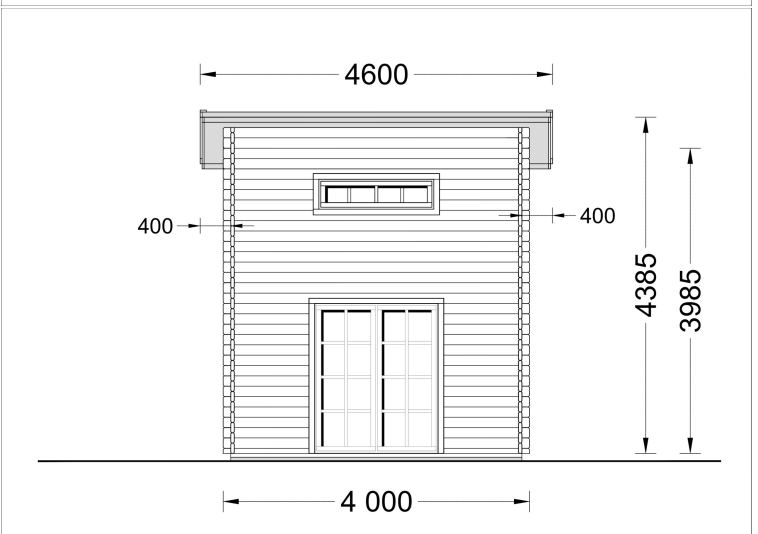
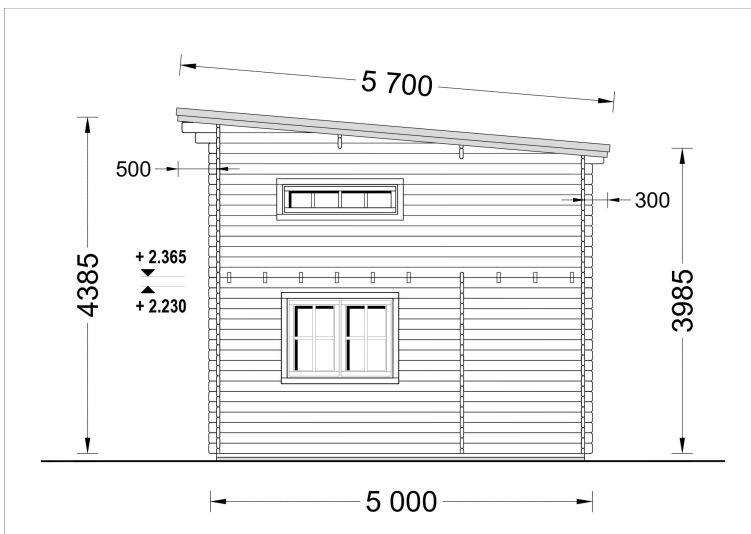
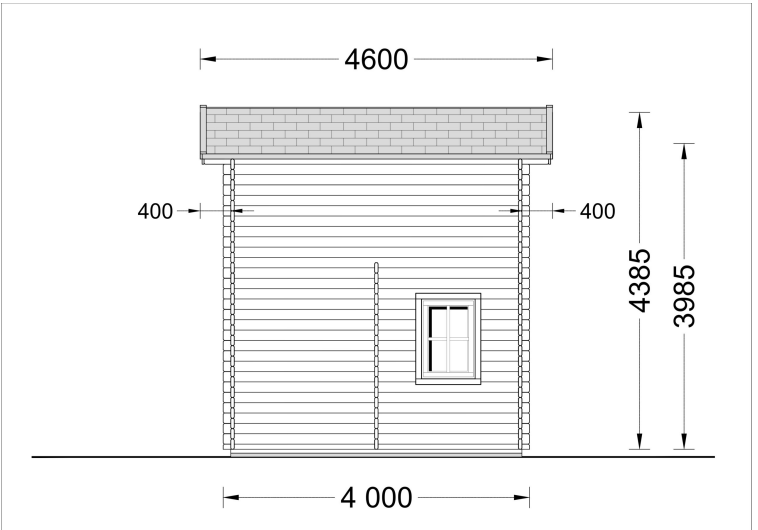
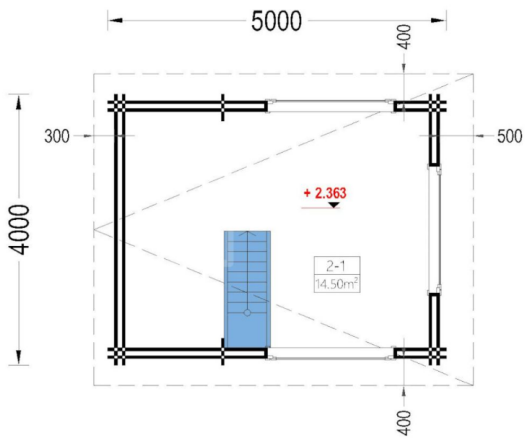
Isoliertes Blockbohlenhaus DORNBIRN mit 20 m<sup>2</sup> Wohnfläche, 16 m<sup>2</sup> Schlafboden und modernem Pultdach. 44+44 mm Doppelwand mit Dämmung für mehr Wohnkomfort und längere Nutzung.

**Kategorien:** [Isolierte Blockbohlenhäuser](#)



## GALERIEBILDER





## BESCHREIBUNG



Blockbohlenhaus.at

BLOCK & GARTEN HÄUSER

## **BLOCKBOHLENHAUS DORNBIRN (44+44 MM ISOLIERT) · 20 M<sup>2</sup> + 16 M<sup>2</sup> SCHLAFBODEN · PULTDACH**

### **MODERNES MINI-HOLZHAUS MIT SCHLAFBODEN, PULTDACH UND WÄRMEDÄMMUNG**

Das Blockbohlenhaus DORNBIRN in der isolierten 44+44-mm-Doppelwandkonstruktion verbindet modernes Design, intelligente Raumnutzung und verbesserten Wohnkomfort auf kompakter Fläche. Mit 20 m<sup>2</sup> Wohnfläche im Erdgeschoss und einem großzügigen 16 m<sup>2</sup> Schlafboden bietet dieses durchdachte Minihaus erstaunlich viel Platz für Wohnen, Entspannen und Übernachten.

Dank der integrierten Wärmedämmung, der modernen Pultdacharchitektur und der hellen Wohnräume eignet sich DORNBIRN ideal als Ferienhaus, Wochenendhaus, Tiny House, Gartenhaus oder komfortables Gästehaus für längere Aufenthalte.

### **WÄRMEDÄMMUNG FÜR MEHR WOHNKOMFORT**

Die isolierte Ausführung sorgt für ein angenehmes Raumklima und eine deutlich verbesserte Energieeffizienz.

Die Dämmung umfasst:

- 50 mm Dachisolierung
- 50 mm Wandisolierung zwischen den Doppelwänden
- 50 mm Bodenisolierung (optional erhältlich)

Diese Konstruktion reduziert Wärmeverluste, verbessert die Schalldämmung und ermöglicht eine komfortable Nutzung weit über die Sommermonate hinaus.

### **HIGHLIGHTS DES MODELLS**

#### **Zweigeschossige Raumlösung für maximale Flächennutzung**

Die clevere Aufteilung schafft zwei funktionale Ebenen:

- Wohn- und Küchenbereich im Erdgeschoss
- Großzügiger Schlafboden im Obergeschoss
- Optimale Trennung von Wohn- und Ruhebereich
- Ideal für kleine Grundstücke und Tiny-House-Konzepte

#### **Großzügiger Schlafboden mit 16 m<sup>2</sup>**

Der gemütliche Loftbereich bietet vielseitige Nutzungsmöglichkeiten:

- Schlafzimmer
- Gästebereich
- Homeoffice

Die erhöhte Lage schafft Privatsphäre und eine besonders behagliche Wohnatmosphäre.

## **Modernes Pultdach**

Das stilvolle Pultdach verleiht DORNBIRN eine moderne Optik und bietet zahlreiche Vorteile:

- Zeitgemäße Architektur
- Mehr nutzbare Raumhöhe
- Effiziente Regenwasserableitung
- Klare und elegante Linienführung

## **Helle Wohnräume mit großzügigen Fensterflächen**

Die großen Fenster sorgen für:

- Viel Tageslicht
- Freundliche Wohnatmosphäre
- Natürliches Raumgefühl
- Schöne Ausblicke ins Freie

Dadurch wirkt das kompakte Haus besonders offen und einladend.

## **Integriertes Badezimmer**

Ein separater Badbereich erhöht den Wohnkomfort erheblich und macht das Haus ideal für Wochenendaufenthalte oder längere Nutzung.

## **Hochwertige Doppelwandkonstruktion**

Der Wandaufbau aus 44 mm Blockbohlen, 50 mm Dämmung und weiteren 44 mm Blockbohlen bietet:

- Hohe Stabilität
- Verbesserte Wärmedämmung
- Gute Schalldämmung
- Natürliches Wohnklima
- Langlebige Bauqualität

## **TECHNISCHE DATEN**

- Grundfläche: 20 m<sup>2</sup>
- Schlafboden: 16 m<sup>2</sup>
- Innenmaß: 371 × 471 cm
- Außenmaß: 400 × 500 cm
- Wandaufbau: 44 mm + 50 mm Isolierung + 44 mm
- Mindestwandhöhe: 398,5 cm



**Blockbohlenhaus.at**

BLOCK & GARTEN HÄUSER

- Firsthöhe: 438,5 cm
- Dachfläche: 26 m<sup>2</sup>
- Dachüberstand: 50 cm
- Dachneigung: 5°
- Dach: 20 mm Nut- und Federbretter + 50 mm Isolierung
- Boden: 20 mm Nut- und Federbretter + 50 mm Isolierung (optional)
- Raumanzahl: 2
- Baumaterial: Zertifizierte nordische Kiefer oder Fichte
- Türen:
  - 1 × 161 × 192 cm
  - 1 × 70 × 192 cm
- Fenster:
  - 2 × 138 × 105 cm
  - 1 × 70 × 105 cm
  - 3 × 186 × 50 cm

## FAZIT

Das Blockbohlenhaus DORNBIRN Isoliert mit modernem Pultdach bietet eine perfekte Kombination aus kompakter Bauweise, intelligenter Raumaufteilung und verbesserter Wärmedämmung. Der großzügige Schlafboden, die lichtdurchfluteten Räume und die hochwertige Doppelwandkonstruktion machen dieses Modell zu einer idealen Lösung für alle, die ein komfortables Tiny House oder ein vielseitiges Ferienhaus mit saisonverlängerter Nutzung suchen.

## TECHNISCHE DATEN

<b>Wandstärke</b>	<a href="#">Isoliert, 44+44 mm</a>
<b>Raumanzahl</b>	<a href="#">3</a>
<b>Holzbehandlung</b>	<a href="#">Unbehandelt</a>
<b>Marke</b>	<a href="#">Blockbohlenhaus.at</a>
<b>Außenmaß</b>	<a href="#">500 x 400 cm</a>
<b>Breite</b>	<a href="#">500 cm</a>
<b>Dachform</b>	<a href="#">Satteldach</a>
<b>Grundfläche</b>	<a href="#">20 m<sup>2</sup></a>
<b>Tiefe</b>	<a href="#">400 cm</a>
<b>Verglasung</b>	<a href="#">Doppelverglasung</a>

<b>Schlafboden</b>	<a href="#">mit Schlafboden</a>
<b>Haus Typ</b>	<a href="#">Spielgerät</a>
<b>Herstellergarantie</b>	<a href="#">5 Jahre</a>
<b>Holzart Fenster/Türen</b>	<a href="#">Kiefer</a>
<b>Bauweise</b>	<a href="#">Blockbohlensystem</a>
<b>Boden</b>	<a href="#">50 mm starke Holzbalken für das Fundament ; 19 - 20 mm dicke Nut- und Federbretter (optional erhältlich)</a>
<b>Dachwinkel</b>	<a href="#">5°</a>
<b>Dachüberstand</b>	<a href="#">30/50 cm</a>
<b>Dachaufbau</b>	<a href="#">20 mm Nut- und Federbretter + 50 mm Isolierung</a>
<b>Dämmung</b>	<a href="#">Isoliert</a>
<b>Dachfläche</b>	<a href="#">26 m<sup>2</sup></a>
<b>Fenstermaße:</b>	<a href="#">1* 70 cm x 105 cm, 2* 138 cm x 105 cm, 3* 186 cm x 50 cm</a>
<b>Türmaße</b>	<a href="#">1* 161 cm x 192 cm, 1* 70 cm x 192 cm</a>
<b>Seitenhöhe der Wände</b>	<a href="#">398.5 cm</a>
<b>Firsthöhe</b>	<a href="#">438.5 cm</a>
<b>Grundform</b>	<a href="#">Rechteckig</a>
<b>Spiegelverkehrter Aufbau</b>	<a href="#">Ja</a>
<b>Wandaufbau</b>	<a href="#">44 mm + 50 mm Isolierung + 44 mm</a>

