

BLOCKBOHLENHAUS MIT SCHLAFBODEN DORNBIRN (66 MM), 20 M² + 16 M²



€ 14558,95

Blockbohlenhaus DORNBIRN mit 20 m² Wohnfläche und 16 m² Schlafboden. Kompaktes Holzhaus mit Bad, Loft und 66 mm Blockbohlen – ideal als Ferienhaus, Tiny House oder Gartenhaus.

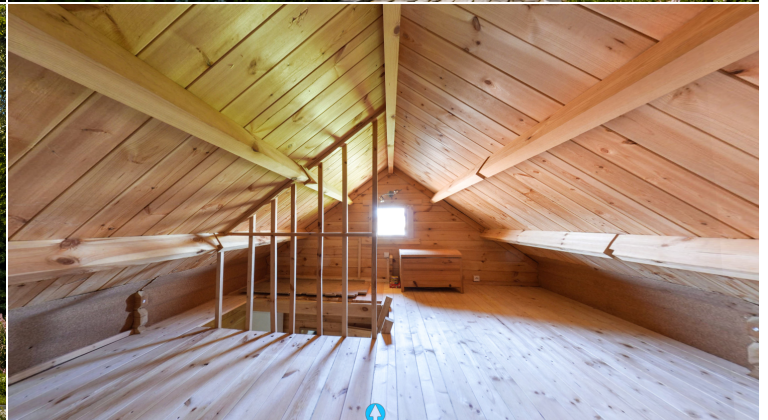
Kategorien: [Blockbohlenhäuser](#)



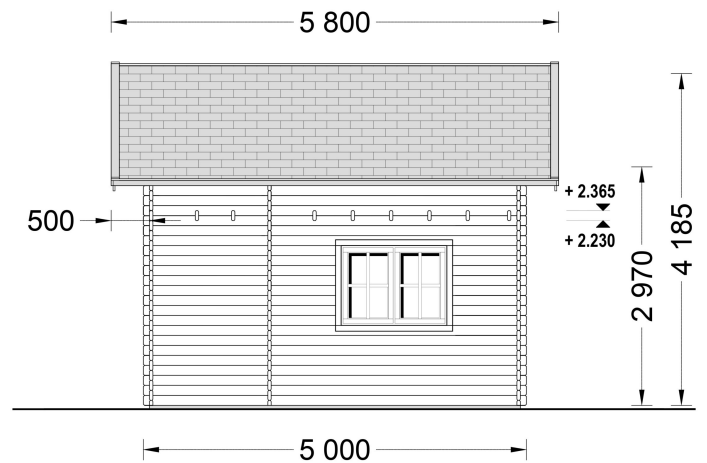
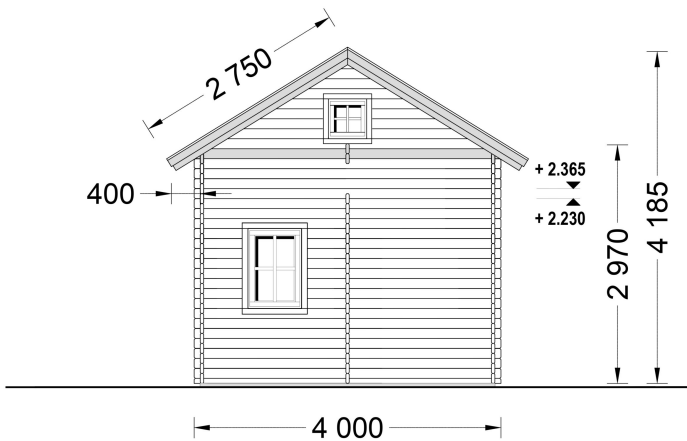
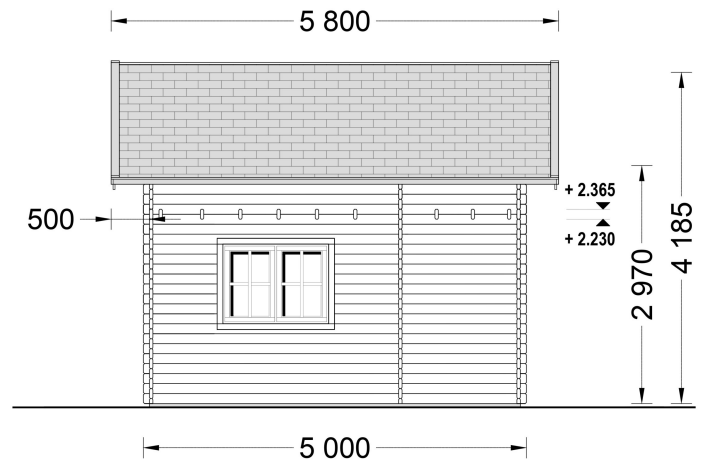
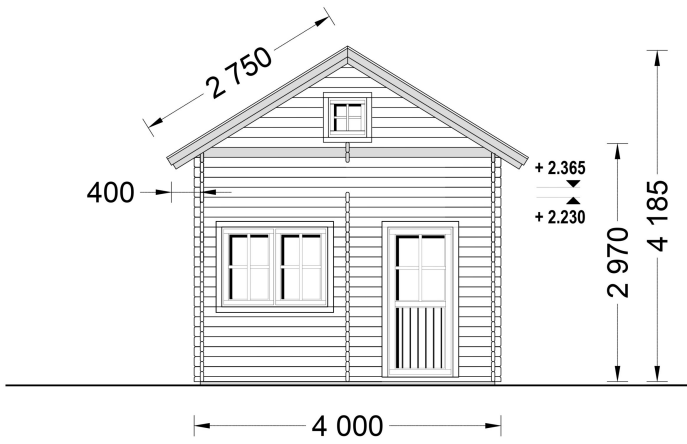
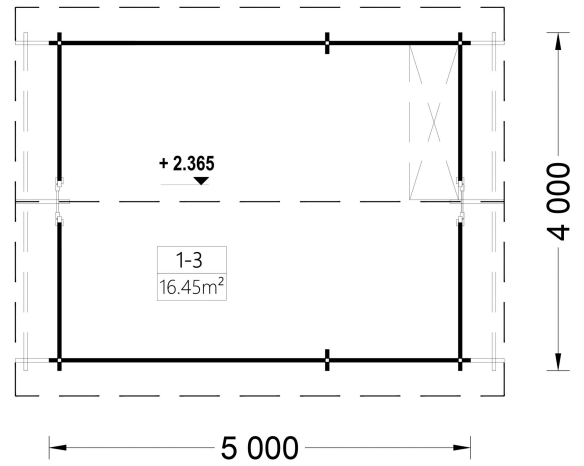
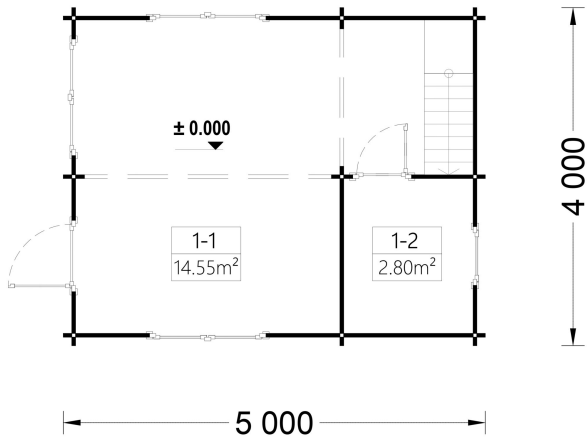
Blockbohlenhaus.at
HÄUSER



GALERIEBILDER



Kontaktieren Sie uns +43 660 6742719.-Fr. 8-18 Uhr
office@blockbohlenhaus.at.at



BESCHREIBUNG



Blockbohlenhaus.at

BLOCK & GARTEN HÄUSER

BLOCKBOHLENHAUS DORNBIRN (66 MM) · 20 M² + 16 M² SCHLAFBODEN

KOMPAKTES HOLZHAUS MIT SCHLAFBODEN, BAD UND ÜBERRASCHEND VIEL WOHNKOMFORT

Das Blockbohlenhaus DORNBIRN ist die ideale Lösung für alle, die auf kleiner Grundfläche nicht auf Komfort verzichten möchten. Mit 20 m² Wohnfläche im Erdgeschoss und einem großzügigen 16 m² Schlafboden bietet dieses charmante Holzhaus deutlich mehr Platz, als die kompakten Außenmaße vermuten lassen.

Die intelligente zweigeschossige Bauweise schafft eine klare Trennung zwischen Wohn- und Schlafbereich und macht DORNBIRN zu einem perfekten Ferienhaus, Wochenendhaus, Tiny House, Homeoffice oder gemütlichen Rückzugsort im Garten.

Gefertigt aus hochwertiger nordischer Kiefer oder Fichte überzeugt das Haus durch natürliche Materialien, ein angenehmes Raumklima und zeitlose Holzhausarchitektur.

HIGHLIGHTS DES MODELLS

Zweigeschossige Bauweise mit 16 m² Schlafboden

Der großzügige Schlafboden erweitert die nutzbare Wohnfläche erheblich und schafft eine gemütliche Ruhezone unter dem Dach.

Vorteile:

- Separater Schlafbereich
- Mehr Privatsphäre
- Optimale Flächennutzung
- Großzügiges Raumgefühl trotz kompakter Grundfläche

Ideal für Paare, Singles oder Gäste.

Heller Schlafboden mit Dachfenstern

Die Dachfenster sorgen für viel Tageslicht und schaffen eine freundliche Atmosphäre im oberen Bereich.

Perfekt geeignet als:

- Schlafzimmer
- Leseecke
- Homeoffice
- Entspannungsbereich



Blockbohlenhaus.at

BLOCK & GARTEN HÄUSER

Lichtdurchfluteter Wohnraum

Große Fensterflächen im Erdgeschoss sorgen für eine offene und freundliche Wohnatmosphäre.

Vorteile:

- Viel Tageslicht
- Angenehmes Raumgefühl
- Schöne Ausblicke ins Freie
- Natürliche Wohnqualität

Funktionaler Wohnbereich

Der Wohnraum bietet ausreichend Platz für:

- Sofaecke
- Essbereich
- Küchenzeile
- Arbeitsbereich

Die clevere Raumaufteilung ermöglicht vielseitige Nutzungsmöglichkeiten.

Integriertes Badezimmer

Ein separater Badbereich erhöht den Wohnkomfort und macht DORNBIRN ideal für längere Aufenthalte oder die regelmäßige Nutzung.

Kompakt und vielseitig

DORNBIRN eignet sich hervorragend als:

- Ferienhaus
- Wochenendhaus
- Tiny House
- Gästehaus
- Homeoffice
- Gartenhaus mit Wohnfunktion

HOCHWERTIGE HOLZBAUWEISE

Die massive 66-mm-Blockbohlenkonstruktion bietet zahlreiche Vorteile:

- Hohe Stabilität
- Langlebigkeit
- Natürliches Raumklima
- Gute Wärmespeicherung
- Nachhaltige Bauweise



Blockbohlenhaus.at

BLOCK & GARTEN HÄUSER

Gefertigt aus zertifizierter nordischer Kiefer oder Fichte.

TECHNISCHE DATEN

- Grundfläche: 20 m²
- Schlafboden: 16 m²
- Außenmaß: 500 × 400 cm
- Wandstärke: 66 mm
- Mindestwandhöhe: 277 cm
- Firsthöhe: 418,5 cm
- Dachfläche: 38 m²
- Dachneigung: 33°
- Dach: 18-20 mm Dachbretter
- Raumanzahl: 2
- Baumaterial: Zertifizierte nordische Kiefer oder Fichte
- Türen:
 - Eingangstür: 85 × 192 cm
 - Innentür: 70 × 192 cm
- Fenster:
 - 3 × 138 × 105 cm
 - 1 × 70 × 105 cm
 - 2 × 50 × 50 cm

FAZIT

Das Blockbohlenhaus DORNBIRN überzeugt durch seine clevere Raumaufteilung, den großzügigen Schlafboden und die hochwertige Blockbohlenbauweise. Trotz kompakter Grundfläche entsteht ein komfortabler Wohnraum mit erstaunlich viel Platz und natürlichem Wohngefühl. Die ideale Wahl für alle, die ein stilvolles, funktionales und langlebiges Holzhaus für Freizeit, Urlaub oder den Garten suchen.

TECHNISCHE DATEN

Wandstärke	66 mm
Raumanzahl	3
Holzbehandlung	Unbehandelt
Marke	Blockbohlenhaus.at
Außenmaß	500 x 400 cm
Breite	500 cm

Dachform	Satteldach
Grundfläche	20 m²
Tiefe	400 cm
Verglasung	Doppelverglasung
Schlafboden	mit Schlafboden
Haus Typ	Klassisch
Herstellergarantie	5 Jahre
Holzart Fenster/Türen	Kiefer
Boden	19 - 20 mm Bodenbretter mit Nut-und-Feder-Verbindungen, Grundrahmen und Querstreben (Als Zubehör erhältlich)
Dachaufbau	18-20 mm Dachbretter
Dachfläche	38 m²
Dachüberstand	40 cm
Dachwinkel	33°
Dämmung	Keine
Fenstermaße:	1* 70 cm x 105 cm, 2* 50 cm x 50 cm, 3* 138 cm x 105 cm
Türmaße	1* 70 cm x 192 cm, 1* 85 cm x 192 cm
Seitenhöhe der Wände	277 cm
Firsthöhe	418.5 cm
Spiegelverkehrter Aufbau	Ja
Grundform	Quadratisch
Rauminhalt	62,6 m³
Terrasse	Aluminium
Wandaufbau	66 mm

