

BLOCKBOHLENHAUS MIT SCHLAFBODEN DORNBIRN (66 MM), 20 M² + 16 M²



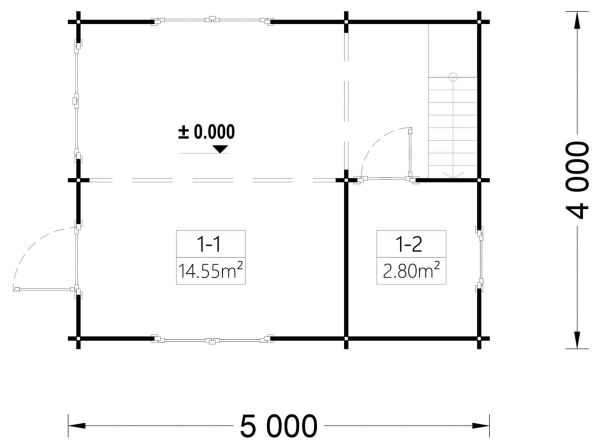
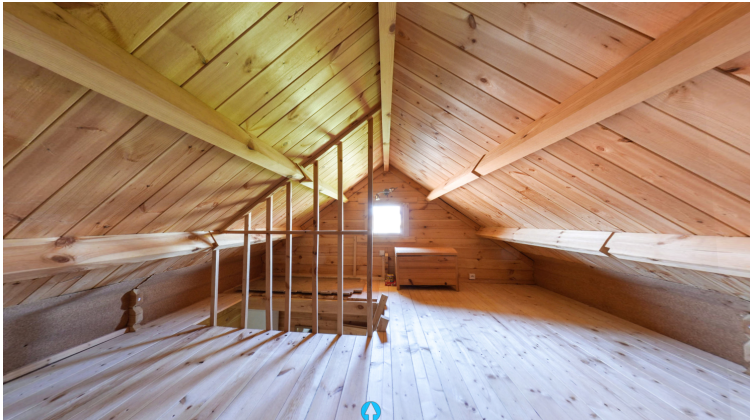
€ 14558,95

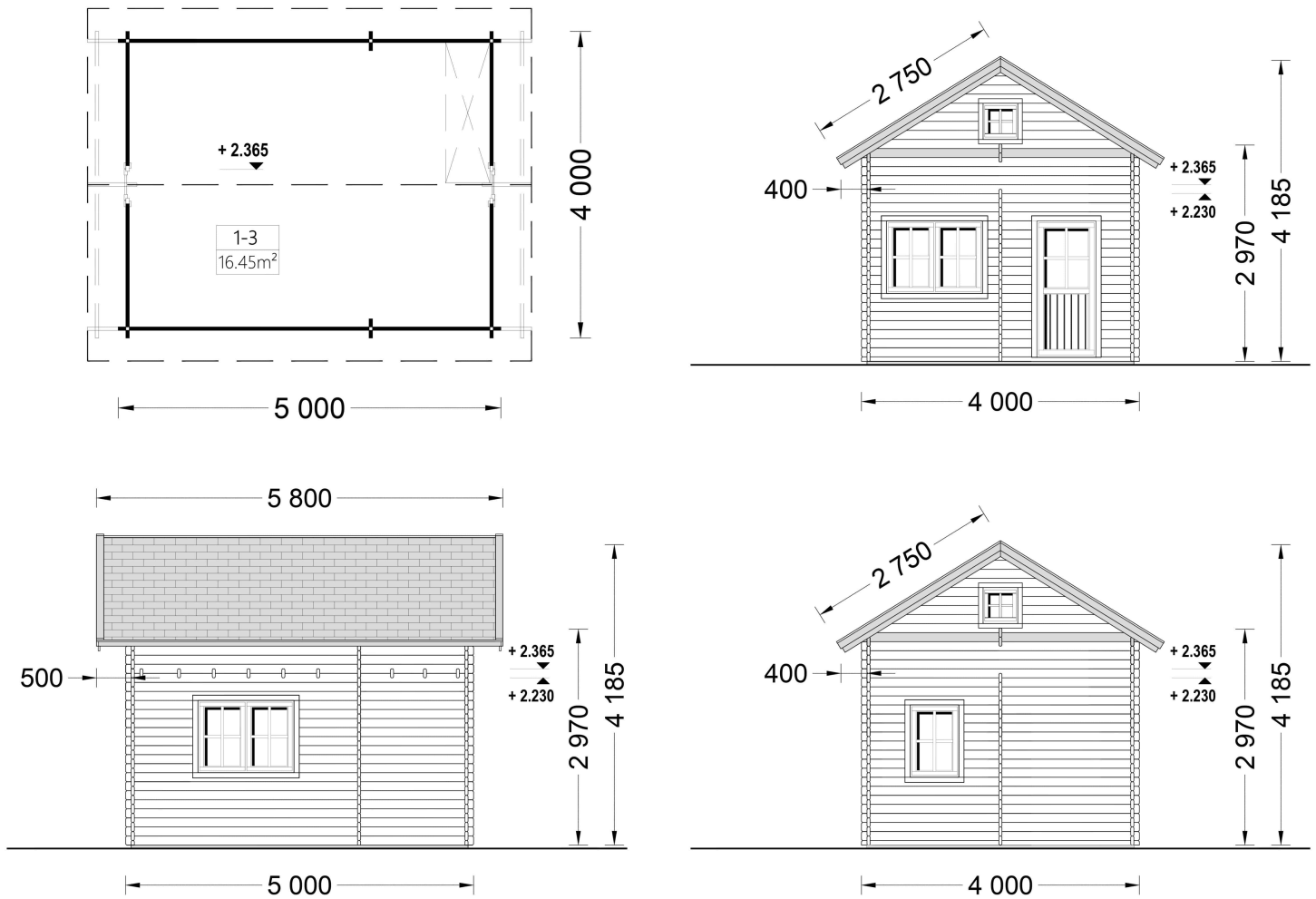
DORNBIRN ist die ideale Wahl für alle, die trotz begrenzter Fläche nicht auf Komfort, Licht und gemütliches Wohngefühl verzichten möchten.

Kategorien: [Blockbohlenhäuser](#)



GALERIEBILDER





BESCHREIBUNG

BLOCKBOHLENHAUS DORNBIERN (66 MM) · 20 M² + 16 M² SCHLAFBODEN

Willkommen im Blockbohlenhaus **DORNBIERN** – einem kompakten, zweigeschossigen Holzhaus, das trotz kleiner Grundfläche erstaunlich viel Wohnkomfort bietet.

Mit **20 m² im Erdgeschoss** und einem großzügigen **16 m² Schlafboden** überzeugt DORNBIERN durch clevere Raumaufteilung, natürliche Materialien und charmantes Design.

HIGHLIGHTS DES MODELLS

Zweigeschossige Bauweise - perfekt genutzter Raum

Die zweigeschossige Konstruktion ermöglicht eine klare Trennung zwischen Wohn- und Schlafbereich. Ideal für kleine Grundstücke oder minimalistische Wohnkonzepte.

Geräumiges Loft mit Dachfenstern

Der Schlafboden bietet:

- viel Platz für ein Doppelbett oder mehrere Matratzen
- eine ruhige, private Rückzugszone
- viel Tageslicht durch schräge Dachfenster
- eine gemütliche, natürliche Atmosphäre unter dem Dach

Helle Räume dank vieler Fenster

Mehrere Fenster im Erdgeschoss sorgen für:

- optimale Tageslichtausbeute
- eine luftige, freundliche Stimmung
- ein modernes, offenes Raumgefühl trotz kompakter Maße

Eigener Badbereich

Ein funktioneller Badbereich deckt alle Grundbedürfnisse ab und ermöglicht komfortable Aufenthalte - auch für mehrere Tage oder länger.

Kompaktes, aber komfortables Wohnen

DORNBIRN bietet trotz seiner kleinen Grundfläche:

- einen gemütlichen Wohnbereich
- Platz für eine kleine Küchenzeile
- einen smart strukturierten Grundriss
- ein warmes und natürliches Wohngefühl

Perfekt als **Single-Haus**, **Paar-Rückzugsort**, **Home-Office-Loft** oder **Wochenendhaus**.

TECHNISCHE DATEN

Wandstärke	66 mm
Raumanzahl	3
Holzbehandlung	Unbehandelt
Marke	Blockbohlenhaus.at
Außenmaß	500 x 400 cm
Breite	500 cm
Dachform	Satteldach
Grundfläche	20 m²
Tiefe	400 cm
Verglasung	Doppelverglasung
Schlafboden	mit Schlafboden
Haus Typ	Klassisch
Herstellergarantie	5 Jahre
Holzart Fenster/Türen	Kiefer
Boden	19 - 20 mm Bodenbretter mit Nut-und-Feder-Verbindungen, Grundrahmen und Querstreben (Als Zubehör erhältlich)
Dachaufbau	18-20 mm Dachbretter
Dachfläche	38 m²
Dachüberstand	40 cm
Dachwinkel	33°
Dämmung	Keine
Fenstermaße:	1* 70 cm x 105 cm, 2* 50 cm x 50 cm, 3* 138 cm x 105 cm
Türmaße	1* 70 cm x 192 cm, 1* 85 cm x 192 cm
Seitenhöhe der Wände	277 cm
Firsthöhe	418.5 cm
Spiegelverkehrter Aufbau	Ja



Blockbohlenhaus.at

BLOCK & GARTENHÄUSER

Grundform

[Quadratisch](#)

Rauminhalt

[62,6 m³](#)

Terrasse

[Aluminium](#)

Wandaufbau

[66 mm](#)



Blockbohlenhaus.at
BLOCK & GARTENHÄUSER