

BLOCKBOHLENHAUS ERNI (66MM + HOLZVERSCHALUNG, ISOLIERT) 70 M²



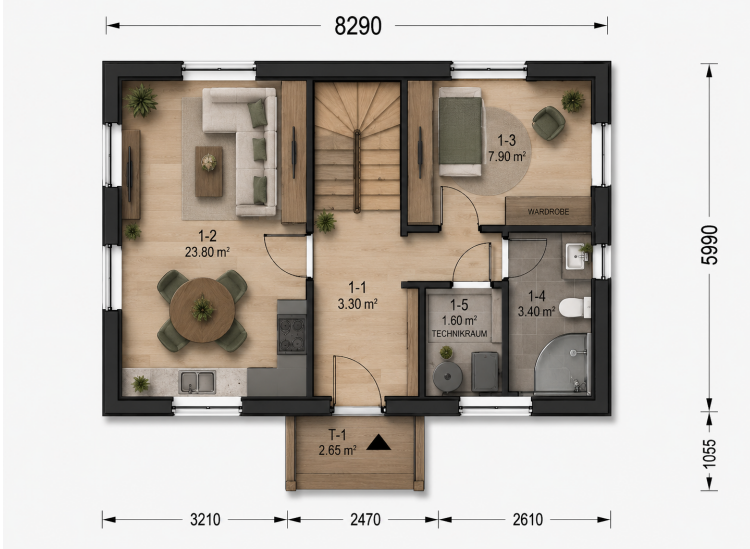
€ 71940,00

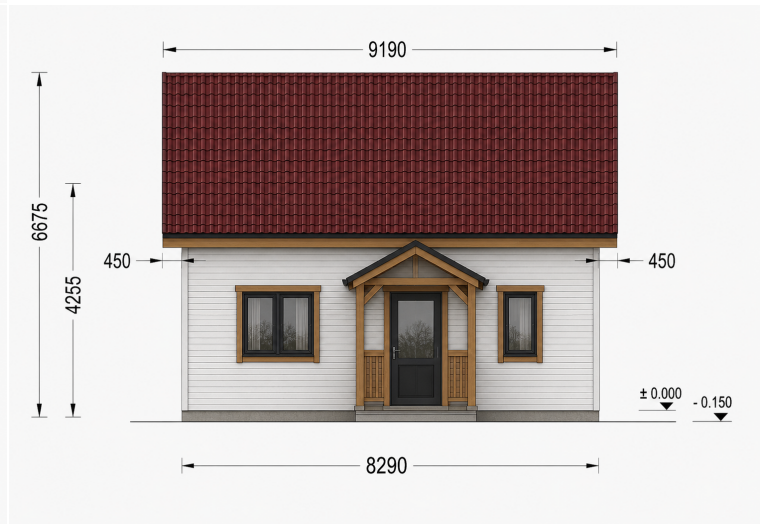
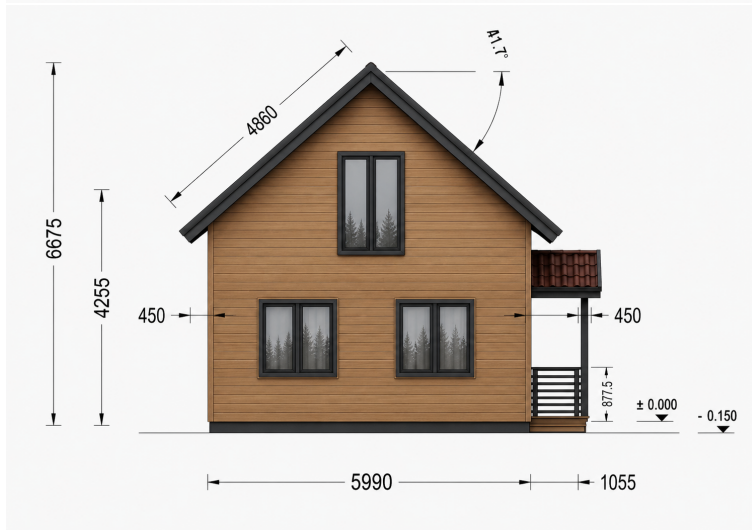
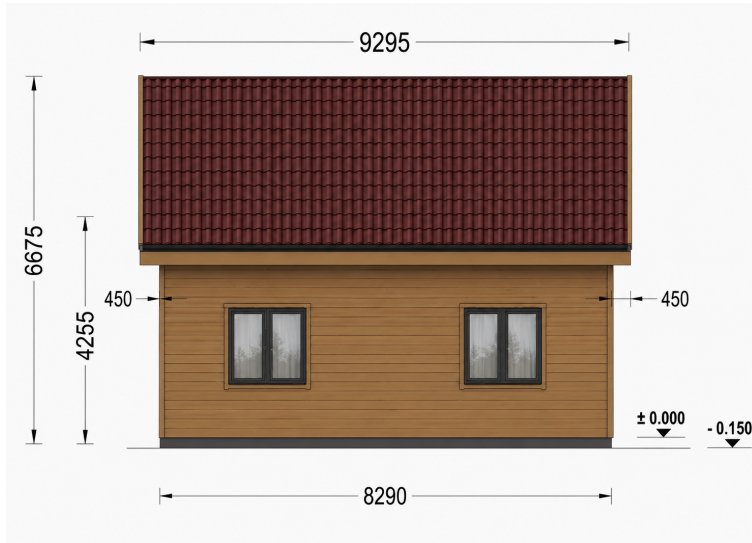
Willkommen im Blockbohlenhaus ERNI – ein kompaktes, isoliertes Holzhaus, das mit seinem durchdachten Design und verstärkter, winterfester Bauweise ein gemütliches und komfortables Zuhause bietet. Mit 48 m² Wohnfläche und vielseitig gestaltbaren Räumen ist ERNI die ideale Wahl für Familien, die Wert auf natürliche Lebensweise und einen kleinen ökologischen Fußabdruck legen.

Kategorien: [Isolierte Wohnhäuser](#)



GALERIEBILDER





BESCHREIBUNG

BLOCKBOHLENHAUS ERNI - 70 M² · 66 MM + HOLZVERSCHALUNG · ISOLIERT

Kompakt · Winterfest · Perfekt für Familien

Das Blockbohlenhaus **ERNI** bietet auf 76 m² ein clever konzipiertes, gemütliches und ganzjährig bewohnbares Zuhause. Die massive 66-mm Wandstärke, zusätzliche Holzverschalung und die hochwertige Vollisolierung machen dieses Modell zu einer idealen Wahl für Familien, die nachhaltig, komfortabel und naturnah leben möchten – ohne auf modernen Wohnkomfort zu verzichten.

HIGHLIGHTS DES MODELLS

2-4 Schlafzimmer im Obergeschoss - flexibel gestaltbar

Der modifizierbare Grundriss erlaubt es, die Anzahl und Größe der Räume Ihren Bedürfnissen anzupassen:

- ideal für Familien
- perfekt für Gästezimmer, Kinderzimmer oder Home-Office

Klassisches Satteldach

Das elegante Satteldach verleiht dem Haus:

- zeitlose Optik
- optimale Raumnutzung im Obergeschoss

Charmante Veranda mit Spitzdach

Die überdachte Veranda bietet einen geschützten Eingangsbereich – ideal als gemütlicher Platz für Kaffee, Pflanzen oder kleine Sitzmöbel.

Eigenes Badezimmer im Obergeschoss

Komfortabel und praktisch, besonders für Familien und längere Aufenthalte.

VERSTÄRKTE, WINTERFESTE BAUWEISE

ERNI ist speziell für Regionen mit anspruchsvollen Wetterbedingungen konstruiert:

- **verstärkte Dachkonstruktion** für hohe Schneelasten
- **massive Wandstruktur** für optimalen Halt
- perfekt geeignet als **dauerhaft bewohnbares Holzhaus**

Ob Sommerhitze oder Winterkälte – ERNI bietet durchgängig ein angenehmes, gesundes Raumklima.

WÄRMEDÄMMUNG IN WOHNQUALITÄT

Für maximale Energieeffizienz und Komfort ist das Modell mit einer hochwertigen Dämmung

ausgestattet:

- **300 mm Dachisolierung**
- **200 mm Wandisolierung**
- **150 mm Bodenisolierung**
- inkl. **dreifach verglaste PVC-Fenster**

Das Ergebnis:

- ✓ warm im Winter
- ✓ angenehm kühl im Sommer
- ✓ ideal für ganzjährige Nutzung als Hauptwohnsitz oder Ferienhaus

TECHNISCHE DATEN

Wandstärke	66 mm + Holzverschalung Isoliert
Wandaufbau	66 mm Holzbalken; 200 mm Holzrahmen (mit 200 mm Dämmung); 25 mm Holzlatten (senkrecht); 25 mm Holzlatten (waagrecht); 18 - 20 mm Holzverkleidung
Grundfläche	70 m²
Marke	Premium Gartenhaus
Dachform	Satteldach
Tiefe	705 cm
Holzbehandlung	Unbehandelt
Breite	829 cm
Verglasung	dreifachverglaste PVC-Fenster und Außentüren
Schlafboden	mit Schlafboden
Haus Typ	Klassisch
Raumanzahl	8
Terrasse	ohne Terrasse
Außenmaß	7.05 x 8.29 m

Bauweise	66 mm Holzbalken; 200 mm Holzrahmen (mit 200 mm Dämmung); 25 mm Holzlatten (senkrecht); 25 mm Holzlatten (waagrecht); 18 - 20 mm Holzverkleidung
Dachaufbau	2x135 mm Dachsparren aus Holz; Profilholz Fichte AB Doppelnut EI30; 300 mm Dachsparren aus Holz (mit 300 mm Dämmung); 25 mm Holzlatten OSB Platte
Dachfläche	96,5 cm
Firsthöhe	667,5 cm
Seitenhöhe der Wände	425,5 cm
Türmaße	1 * 100 x 210 cm (Eingangstür), 5 * 85 x 205.5 cm (Innentüren)
Fenstermaße:	2 * 70 x 118.5 cm, 2* 130 cm x 192 cm(Balkontür), 6 * 138 x 118.5 cm
Spiegelverkehrter Aufbau	Ja
Rauminhalt	350 m³
Dachwinkel	26.1°/41.7°
Fenster	Komplettsatz dreifachverglaste PVC-Fenster und Außentüren, weiß
Grundform	Rechteckig
Herstellergarantie	10 Jahre
Schneelast	285,52 kg/m²
Dämmung	Wohnhaus
Boden	150 mm Fundamentbalken aus Holz (mit 150 mm Dämmung); 20-30 mm dicke Nut- und Federbretter (optional erhältlich)
Wohnfläche	46.00 m²

PASSENDES ZUBEHÖR



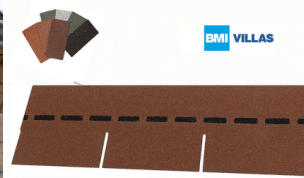
[Sickerschacht mit
Zufluss/Abfluss Ø
110 mm](#)



[Villasub E-KV-15 SK
Schalungsbahn 80
m²](#)



[Dachrinnenset Zink
für Satteldach bis
8,5 m](#)



[Villas PM-Schindel
Rechteck 93 m²](#)