

## **BLOCKBOHLENHAUS ERNI (66MM + HOLZVERSCHALUNG, ISOLIERT) 70 M<sup>2</sup>**



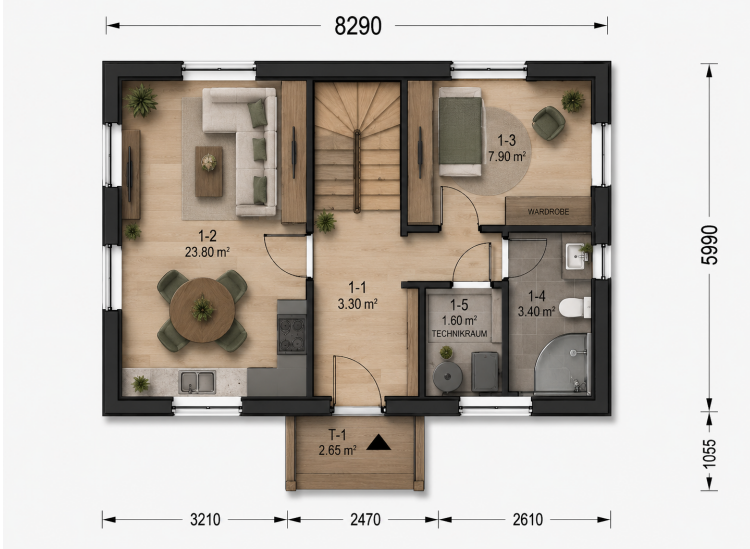
**€ 71940,00**

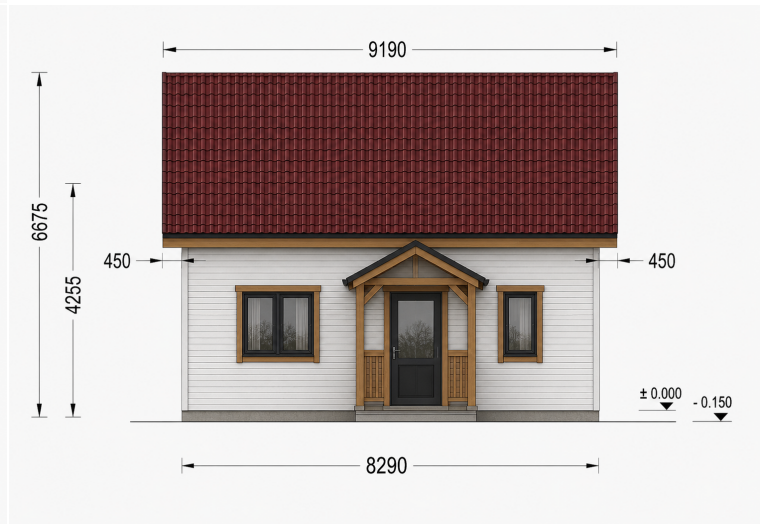
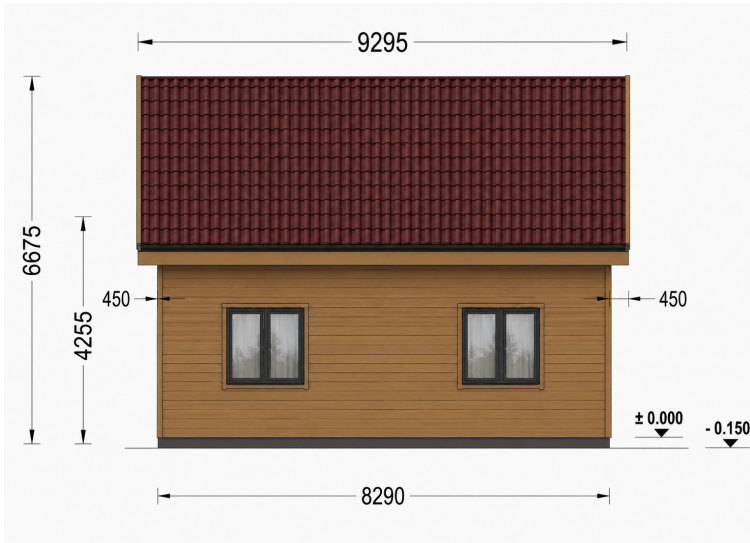
Willkommen im Blockbohlenhaus ERNI – ein kompaktes, isoliertes Holzhaus, das mit seinem durchdachten Design und verstärkter, winterfester Bauweise ein gemütliches und komfortables Zuhause bietet. Mit 48 m<sup>2</sup> Wohnfläche und vielseitig gestaltbaren Räumen ist ERNI die ideale Wahl für Familien, die Wert auf natürliche Lebensweise und einen kleinen ökologischen Fußabdruck legen.

**Kategorien:** [Isolierte Wohnhäuser](#)



## GALERIEBILDER





## BESCHREIBUNG

### BLOCKBOHLENHAUS ERNI - 70 M<sup>2</sup> · 66 MM + HOLZVERSCHALUNG · ISOLIERT

**Kompakt · Winterfest · Perfekt für Familien**

Das Blockbohlenhaus **ERNI** bietet auf 76 m<sup>2</sup> ein clever konzipiertes, gemütliches und ganzjährig bewohnbares Zuhause. Die massive 66-mm Wandstärke, zusätzliche Holzverschalung und die hochwertige Vollisolierung machen dieses Modell zu einer idealen Wahl für Familien, die nachhaltig, komfortabel und naturnah leben möchten – ohne auf modernen Wohnkomfort zu verzichten.

## HIGHLIGHTS DES MODELLS

### 2-4 Schlafzimmer im Obergeschoss - flexibel gestaltbar

Der modifizierbare Grundriss erlaubt es, die Anzahl und Größe der Räume Ihren Bedürfnissen anzupassen:

- ideal für Familien
- perfekt für Gästezimmer, Kinderzimmer oder Home-Office

### Klassisches Satteldach

Das elegante Satteldach verleiht dem Haus:

- zeitlose Optik
- optimale Raumnutzung im Obergeschoss

### Charmante Veranda mit Spitzdach

Die überdachte Veranda bietet einen geschützten Eingangsbereich – ideal als gemütlicher Platz für Kaffee, Pflanzen oder kleine Sitzmöbel.

### Eigenes Badezimmer im Obergeschoss

Komfortabel und praktisch, besonders für Familien und längere Aufenthalte.

---

## VERSTÄRKTE, WINTERFESTE BAUWEISE

ERNI ist speziell für Regionen mit anspruchsvollen Wetterbedingungen konstruiert:

- **verstärkte Dachkonstruktion** für hohe Schneelasten
- **massive Wandstruktur** für optimalen Halt
- perfekt geeignet als **dauerhaft bewohnbares Holzhaus**

Ob Sommerhitze oder Winterkälte – ERNI bietet durchgängig ein angenehmes, gesundes Raumklima.

---

## WÄRMEDÄMMUNG IN WOHNQUALITÄT

Für maximale Energieeffizienz und Komfort ist das Modell mit einer hochwertigen Dämmung

ausgestattet:

- **300 mm Dachisolierung**
- **200 mm Wandisolierung**
- **150 mm Bodenisolierung**
- inkl. **dreifach verglaste PVC-Fenster**

Das Ergebnis:

- ✓ warm im Winter
- ✓ angenehm kühl im Sommer
- ✓ ideal für ganzjährige Nutzung als Hauptwohnsitz oder Ferienhaus

## TECHNISCHE DATEN

<b>Wandstärke</b>	<a href="#">66 mm + Holzverschalung Isoliert</a>
<b>Wandaufbau</b>	<a href="#">66 mm Holzbalken; 200 mm Holzrahmen (mit 200 mm Dämmung); 25 mm Holzlatten (senkrecht); 25 mm Holzlatten (waagrecht); 18 - 20 mm Holzverkleidung</a>
<b>Grundfläche</b>	<a href="#">70 m<sup>2</sup></a>
<b>Marke</b>	<a href="#">Premium Gartenhaus</a>
<b>Dachform</b>	<a href="#">Satteldach</a>
<b>Tiefe</b>	<a href="#">705 cm</a>
<b>Holzbehandlung</b>	<a href="#">Unbehandelt</a>
<b>Breite</b>	<a href="#">829 cm</a>
<b>Verglasung</b>	<a href="#">dreifachverglaste PVC-Fenster und Außentüren</a>
<b>Schlafboden</b>	<a href="#">mit Schlafboden</a>
<b>Haus Typ</b>	<a href="#">Klassisch</a>
<b>Raumanzahl</b>	<a href="#">8</a>
<b>Terrasse</b>	<a href="#">ohne Terrasse</a>
<b>Außenmaß</b>	<a href="#">7.05 x 8.29 m</a>

<b>Bauweise</b>	<a href="#">66 mm Holzbalken; 200 mm Holzrahmen (mit 200 mm Dämmung); 25 mm Holzlatten (senkrecht); 25 mm Holzlatten (waagrecht); 18 - 20 mm Holzverkleidung</a>
<b>Dachaufbau</b>	<a href="#">2x135 mm Dachsparren aus Holz; Profilholz Fichte AB Doppelnut EI30; 300 mm Dachsparren aus Holz (mit 300 mm Dämmung); 25 mm Holzlatten OSB Platte</a>
<b>Dachfläche</b>	<a href="#">96,5 cm</a>
<b>Firsthöhe</b>	<a href="#">667,5 cm</a>
<b>Seitenhöhe der Wände</b>	<a href="#">425,5 cm</a>
<b>Türmaße</b>	<a href="#">1 * 100 x 210 cm (Eingangstür), 5 * 85 x 205.5 cm (Innentüren)</a>
<b>Fenstermaße:</b>	<a href="#">2 * 70 x 118.5 cm, 2* 130 cm x 192 cm(Balkontür), 6 * 138 x 118.5 cm</a>
<b>Spiegelverkehrter Aufbau</b>	<a href="#">Ja</a>
<b>Rauminhalt</b>	<a href="#">350 m<sup>3</sup></a>
<b>Dachwinkel</b>	<a href="#">26.1°/41.7°</a>
<b>Fenster</b>	<a href="#">Komplettsatz dreifachverglaste PVC-Fenster und Außentüren, weiß</a>
<b>Grundform</b>	<a href="#">Rechteckig</a>
<b>Herstellergarantie</b>	<a href="#">10 Jahre</a>
<b>Schneelast</b>	<a href="#">285,52 kg/m<sup>2</sup></a>
<b>Dämmung</b>	<a href="#">Wohnhaus</a>
<b>Boden</b>	<a href="#">150 mm Fundamentbalken aus Holz (mit 150 mm Dämmung); 20-30 mm dicke Nut- und Federbretter (optional erhältlich)</a>
<b>Wohnfläche</b>	<a href="#">46.00 m<sup>2</sup></a>

## PASSENDES ZUBEHÖR



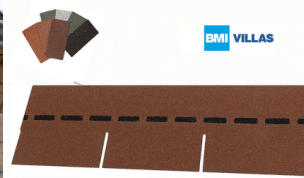
[Sickerschacht mit  
Zufluss/Abfluss Ø  
110 mm](#)



[Villasub E-KV-15 SK  
Schalungsbahn 80  
m<sup>2</sup>](#)



[Dachrinnenset Zink  
für Satteldach bis  
8,5 m](#)



[Villas PM-Schindel  
Rechteck 93 m<sup>2</sup>](#)