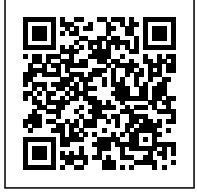


BLOCKBOHLENHAUS ERNI (66MM + HOLZVERSCHALUNG, ISOLIERT) 70 M²



UVP: € 69852,00 Angebot: € 61000,00

Willkommen im Blockbohlenhaus ERNI – ein kompaktes, isoliertes Holzhaus, das mit seinem durchdachten Design und verstärkter, winterfester Bauweise ein gemütliches und komfortables Zuhause bietet. Mit 91m² Wohnfläche und vielseitig gestaltbaren Räumen ist ERNI die ideale Wahl für Familien, die Wert auf natürliche Lebensweise und einen kleinen ökologischen Fußabdruck legen.



BESCHREIBUNG

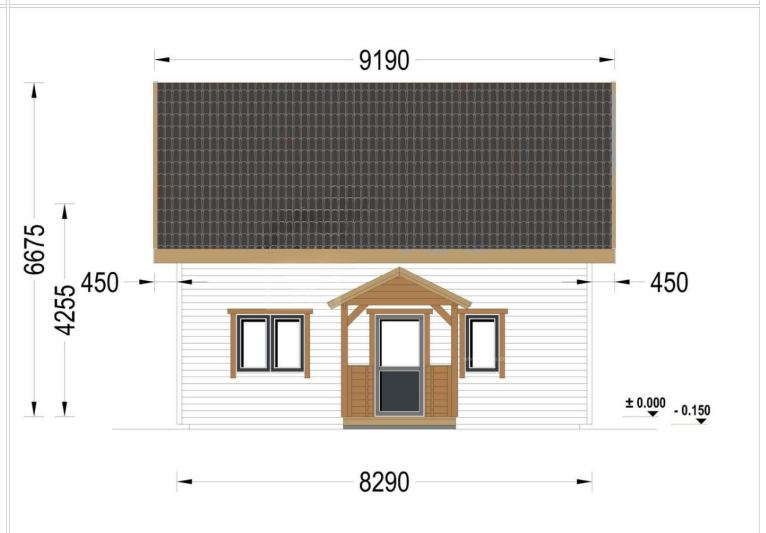
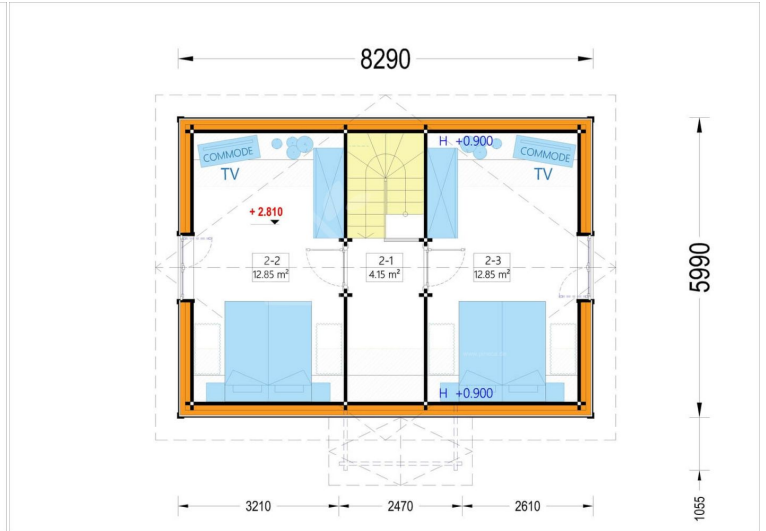
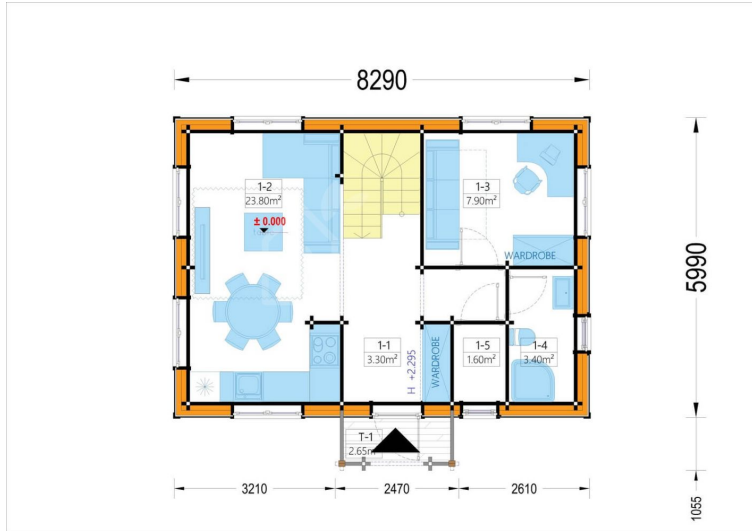
BLOCKBOHLENHAUS ERNI (66MM + HOLZVERSCHALUNG, ISOLIERT) 76 M²

Willkommen im Blockbohlenhaus ERNI – ein kompaktes, isoliertes Holzhaus, das mit seinem durchdachten Design und verstärkter, winterfester Bauweise ein gemütliches und komfortables Zuhause bietet. Mit 91m² Wohnfläche und vielseitig gestaltbaren Räumen ist ERNI die ideale Wahl für Familien, die Wert auf natürliche Lebensweise und einen kleinen ökologischen Fußabdruck legen.

Highlights des Modells:

1. 2-4 Schlafzimmer im Obergeschoss: Modifizierbarer Grundriss ermöglicht die Anpassung der Raumzahl nach Bedarf.
2. Satteldach im klassischen Stil: Verleiht dem Haus eine architektonische Note und zeitlose Eleganz.
3. Hübsche Veranda mit Spitzdach: Bietet einen einladenden Eingangsbereich und rundet das Design harmonisch ab.
4. Eigenes Badezimmer im ersten Stock: Sorgt für Privatsphäre und zusätzlichen Komfort.

Verstärkte, winterfeste Bauweise: Das verstärkte Dach kann mühelos höhere Schneelasten in den Wintermonaten tragen. Die dicken Wände gewährleisten eine effektive Dämmung, wodurch das Blockbohlenhaus ERNI das ganze Jahr über als dauerhafter Wohnsitz genutzt werden kann – mit Wärme und Komfort zu jeder Jahreszeit. **Stilvolle Kompaktheit mit Holzhaus ERNI:** Das Holzhaus ERNI bietet eine relativ kompakte Struktur und ist eine stilvolle und funktionelle Wahl für Familien, die eine natürlichere Lebensweise erleben möchten. Das Hauptbaumaterial, Nadelholz, sorgt für ein gemütliches und gesundes Raumklima. Genießen Sie in Ihrem neuen Zuhause ein einfaches, wertvolles und umweltfreundliches Wohnerlebnis auf kleinem Raum! **Wärmedämmung in Wohnqualität:** Die Wärmedämmung des Blockbohlenhauses ERNI setzt auf höchste Qualität. Mit 300 mm Dämmmaterial für das Dach sowie isolierten Böden (150 mm) und Wänden (200 mm) wird ein Höchstmaß an Wohnkomfort gewährleistet. Egal, ob Sie das Haus für kurze Aufenthalte oder als Hauptwohnsitz nutzen – Sie werden sich das ganze Jahr über in Ihrem Zuhause warm und behaglich fühlen. Investieren Sie in das Blockbohlenhaus ERNI und erleben Sie die perfekte Symbiose aus ökologischem Bewusstsein, kompaktem Design und maximaler Wohnqualität.





Blockbohlenhaus.at

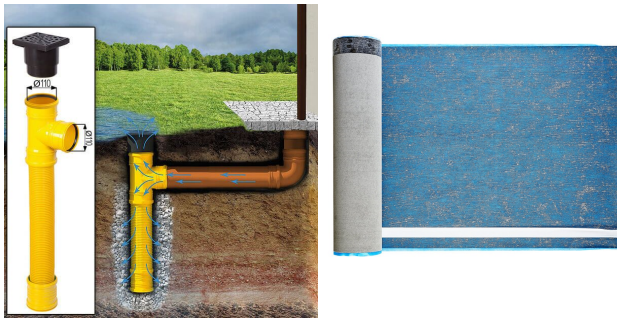
BLOCK & GARTENHÄUSER

TECHNISCHE DATEN

| | |
|---------------------------------|---|
| Wandstärke | 66 mm + Holzverschalung Isoliert |
| Wandaufbau | 66 mm Holzbalken; 200 mm Holzrahmen (mit 200 mm Dämmung); 25 mm Holzlatten (senkrecht); 25 mm Holzlatten (waagrecht); 18 - 20 mm Holzverkleidung |
| Grundfläche | 70 m ² |
| Marke | Premium Gartenhaus |
| Dachform | Satteldach |
| Tiefe | 705 cm |
| Holzbehandlung | Unbehandelt |
| Breite | 829 cm |
| Verglasung | dreifachverglaste PVC-Fenster und Außentüren |
| Schlafboden | mit Schlafboden |
| Haus Typ | Klassisch |
| Raumanzahl | 8 |
| Terrasse | ohne Terrasse |
| Außenmaß | 7.05 x 8.29 m |
| Bauweise | 66 mm Holzbalken; 200 mm Holzrahmen (mit 200 mm Dämmung); 25 mm Holzlatten (senkrecht); 25 mm Holzlatten (waagrecht); 18 - 20 mm Holzverkleidung |
| Dachaufbau | 2x135 mm Dachsparren aus Holz; Profilholz Fichte AB Doppelnut EI30; 300 mm Dachsparren aus Holz (mit 300 mm Dämmung); 25 mm Holzlatten OSB Platte |
| Dachfläche | 96,5 cm |
| Firsthöhe | 667,5 cm |
| Seitenhöhe der Wände | 425,5 cm |
| Türmaße | 1 * 100 x 210 cm (Eingangstür) , 5 * 85 x 205.5 cm (Innentüren) |
| Fenstermaße: | 2 * 70 x 118.5 cm , 2* 130 cm x 192 cm(Balkontür) , 6 * 138 x 118.5 cm |
| Spiegelverkehrter Aufbau | Ja |
| Rauminhalt | 350 m ³ |
| Dachwinkel | 26.1°/41.7° |

| | |
|---------------------------|---|
| Fenster | Komplettsatz dreifachverglaste PVC-Fenster und Außentüren, weiß |
| Grundform | Rechteckig |
| Herstellergarantie | 10 Jahre |
| Schneelast | 285,52 kg/m ² |

SIE KÖNNEN AUCH MÖGEN...



[Sickerschacht mit
Zufluss/Abfluss Ø 110 mm](#)

[Villasub E-KV-15 SK
Schalungsbahn 80 m²](#)

ANMERKUNGEN
