

WOHNHAUS ERNI (66MM + HOLZVERSCHALUNG, ISOLIERT) 70 M²



€ 71940,00

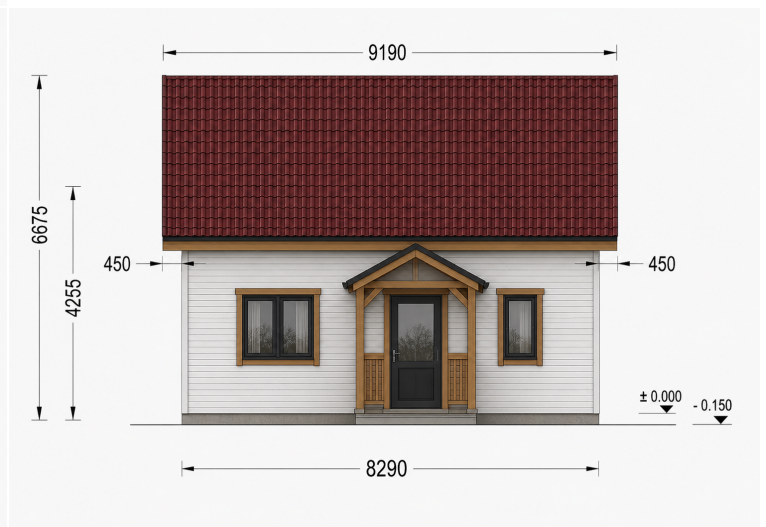
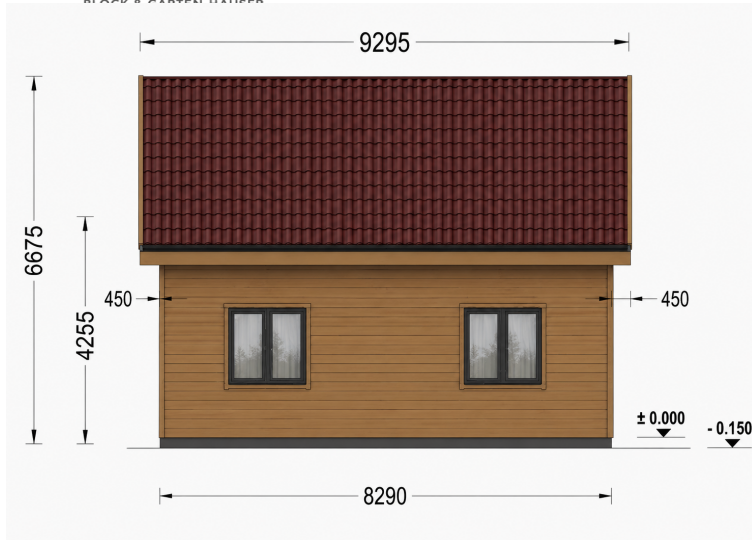
Willkommen im Blockbohlenhaus ERNI – ein kompaktes, isoliertes Holzhaus, das mit seinem durchdachten Design und verstärkter, winterfester Bauweise ein gemütliches und komfortables Zuhause bietet. Mit 48 m² Wohnfläche und vielseitig gestaltbaren Räumen ist ERNI die ideale Wahl für Familien, die Wert auf natürliche Lebensweise und einen kleinen ökologischen Fußabdruck legen.

Kategorien: [Isolierte Wohnhäuser](#)



GALERIEBILDER





BESCHREIBUNG

BLOCKBOHLENHAUS ERNI ISOLIERT - 70 M²

66 mm Blockbohlen + Holzverschalung · Winterfest · Perfekt für Familien

Das **Blockbohlenhaus ERNI** vereint traditionelle Holzhaus-Architektur mit moderner Energieeffizienz und höchstem Wohnkomfort. Mit rund **70 m² Wohnfläche**, einer massiven 66-mm-Blockbohlenkonstruktion, zusätzlicher Holzverschalung und einer hochwertigen Vollisolierung bietet dieses Modell die ideale Grundlage für ein nachhaltiges und dauerhaftes Zuhause.

Dank seiner durchdachten Raumaufteilung, der robusten Bauweise und der ausgezeichneten Wärmedämmung eignet sich ERNI perfekt als Hauptwohnsitz, Familienhaus oder komfortables Ferienhaus für die ganzjährige Nutzung.



Blockbohlenhaus.at

BLOCK & GARTEN HÄUSER

WÄRMEDÄMMUNG IN WOHNHAUSQUALITÄT

ERNI wurde speziell für anspruchsvolle Wetterbedingungen und dauerhaftes Wohnen entwickelt.

Hochwertiges Isolationspaket:

- 300 mm Dachisolierung
- 200 mm Wandisolierung
- 150 mm Bodenisolierung
- Dreifach verglaste PVC-Fenster

Ihre Vorteile:

- ✓ Angenehm warm im Winter
- ✓ Kühl und komfortabel im Sommer
- ✓ Hervorragende Energieeffizienz
- ✓ Deutlich reduzierte Heizkosten
- ✓ Optimale Schalldämmung
- ✓ Behagliches Wohnklima das ganze Jahr

Die hochwertige Dämmung erfüllt höchste Ansprüche an modernes und energieeffizientes Wohnen.

HIGHLIGHTS DES MODELLS

Flexible Raumgestaltung mit 2-4 Schlafzimmern

Der intelligente Grundriss ermöglicht eine individuelle Raumaufteilung im Obergeschoss.

Ideal für:

- Familien mit Kindern
- Gästezimmer
- Homeoffice
- Hobby- oder Arbeitsräume

Die flexible Planung passt sich Ihren persönlichen Bedürfnissen optimal an.

Großzügiger Wohnbereich

Der offene Wohn- und Essbereich bildet das Herzstück des Hauses und schafft eine freundliche, einladende Atmosphäre.

Perfekt für:

- ✓ Gemeinsame Familienzeit
- ✓ Gemütliche Abende
- ✓ Moderne Wohnkonzepte



Blockbohlenhaus.at

BLOCK & GARTEN HÄUSER

✓ Offenes Raumgefühl

Charmante Veranda mit Spitzdach

Die überdachte Veranda verleiht dem Haus seinen besonderen Charakter und bietet einen geschützten Außenbereich.

Ideal für:

- Frühstück im Freien
- Gemütliche Sitzgelegenheiten
- Dekorative Pflanzen
- Entspannte Abendstunden

Ein einladender Ort zum Ankommen und Wohlfühlen.

Eigenes Badezimmer im Obergeschoss

Das zusätzliche Badezimmer sorgt für mehr Komfort und Alltagstauglichkeit – besonders bei Familien oder längeren Aufenthalten.

Vorteile:

- ✓ Mehr Privatsphäre
- ✓ Komfortable Nutzung mehrerer Etagen
- ✓ Praktische Raumaufteilung

Klassisches Satteldach

Das traditionelle Satteldach verleiht dem Haus eine zeitlose Optik und sorgt gleichzeitig für optimale Raumnutzung im Obergeschoss.

Ihre Vorteile:

- ✓ Klassische Architektur
- ✓ Großzügige Raumwirkung
- ✓ Effiziente Wasserableitung
- ✓ Hohe Stabilität

Verstärkte, winterfeste Konstruktion

ERNI wurde für Regionen mit hohen Schneelasten und wechselnden Wetterbedingungen konzipiert.

Merkmale:

- ✓ Verstärkte Dachkonstruktion
- ✓ Robuste Tragstruktur
- ✓ Hohe Wind- und Wetterbeständigkeit



Blockbohlenhaus.at

BLOCK & GARTEN HÄUSER

✓ Langlebige Bauweise

Damit eignet sich das Haus hervorragend als dauerhaft bewohnbarer Wohnsitz.

HOCHWERTIGE HOLZBAUWEISE MIT MODERNER FASSADENGESTALTUNG

Die Kombination aus massiven 66-mm-Blockbohlen und zusätzlicher Holzverschalung verbindet traditionelle Stabilität mit moderner Optik.

Ihre Vorteile:

- ✓ Exzellente Wärmespeicherung
- ✓ Natürliches Raumklima
- ✓ Hochwertige Fassadenoptik
- ✓ Nachhaltiger Baustoff
- ✓ Lange Lebensdauer

IHRE VORTEILE AUF EINEN BLICK

- ✓ Ca. 70 m² Wohnfläche
- ✓ Massive 66-mm-Blockbohlenkonstruktion
- ✓ Zusätzliche Holzverschalung
- ✓ 2-4 flexibel gestaltbare Schlafzimmer
- ✓ Hochwertige Vollisolierung
- ✓ 300 mm Dachisolierung
- ✓ 200 mm Wandisolierung
- ✓ 150 mm Bodenisolierung
- ✓ Dreifach verglaste PVC-Fenster
- ✓ Verstärkte Winterkonstruktion
- ✓ Charmante Veranda mit Spitzdach
- ✓ Badezimmer im Obergeschoss
- ✓ Ideal als Hauptwohnsitz oder Ferienhaus

Mit dem **Blockbohlenhaus ERNI Isoliert** entscheiden Sie sich für ein modernes, energieeffizientes und familienfreundliches Holzhaus, das ganzjährig höchsten Wohnkomfort bietet und traditionelle Gemütlichkeit mit zeitgemäßer Wohnqualität

TECHNISCHE DATEN

Wandstärke

[66 mm + Holzverschalung Isoliert](#)

Marke

[Blockbohlenhaus.at](#)

Kontaktieren Sie uns +43 660 6742719.-Fr. 8-18 Uhr
office@blockbohlenhaus.at

Wandaufbau

[66 mm Holzbalken; 200 mm Holzrahmen \(mit 200 mm Dämmung\); 25 mm Holzlatten \(senkrecht\); 25 mm Holzlatten \(waagrecht\); 18 - 20 mm Holzverkleidung](#)

Grundfläche

[70 m²](#)

Dachform

[Satteldach](#)

Tiefe

[705 cm](#)

Holzbehandlung

[Unbehandelt](#)

Breite

[829 cm](#)

Verglasung

[dreifachverglaste PVC-Fenster und Außentüren](#)

Schlafboden

[mit Schlafboden](#)

Haus Typ

[Klassisch](#)

Raumanzahl

[8](#)

Terrasse

[ohne Terrasse](#)

Außenmaß

[7.05 x 8.29 m](#)

Bauweise

[66 mm Holzbalken; 200 mm Holzrahmen \(mit 200 mm Dämmung\); 25 mm Holzlatten \(senkrecht\); 25 mm Holzlatten \(waagrecht\); 18 - 20 mm Holzverkleidung](#)

Dachaufbau

[2x135 mm Dachsparren aus Holz; Profilholz Fichte AB Doppelnut EI30; 300 mm Dachsparren aus Holz \(mit 300 mm Dämmung\); 25 mm Holzlatten OSB Platte](#)

Dachfläche

[96,5 cm](#)

Firsthöhe

[667,5 cm](#)

Seitenhöhe der Wände

[425,5 cm](#)

Türmaße

[1 * 100 x 210 cm \(Eingangstür\), 5 * 85 x 205.5 cm \(Innentüren\)](#)

Fenstermaße:

[2 * 70 x 118.5 cm, 2* 130 cm x 192 cm\(Balkontür\), 6 * 138 x 118.5 cm](#)

Spiegelverkehrter Aufbau

[Ja](#)

Rauminhalt

[350 m³](#)

Dachwinkel

[26.1°/41.7°](#)

Fenster

[Komplettsatz dreifachverglaste PVC-Fenster und Außentüren, weiß](#)

Grundform

[Rechteckig](#)

Herstellergarantie

[10 Jahre](#)

Schneelast

[285,52 kg/m²](#)

Dämmung

[Wohnhaus](#)

Boden

[150 mm Fundamentbalken aus Holz \(mit 150 mm Dämmung\);
20-30 mm dicke Nut- und Federbretter \(optional erhältlich\)](#)

Wohnfläche

[46.00 m²](#)

PASSENDES ZUBEHÖR



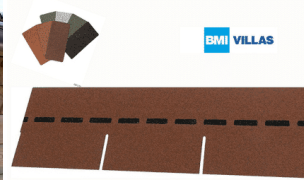
**Sickerschacht mit
Zufluss/Abfluss Ø
110 mm**



**Villasub E-KV-15 SK
Schalungsbahn 80
m²**



**Dachrinnenset Zink
für Satteldach bis
8,5 m**



**Villas PM-Schindel
Rechteck 93 m²**