

BLOCKBOHLENHAUS GOSAU (44+44 MM), 6×15 M, 90 M² - EXTRA ISOLIERT



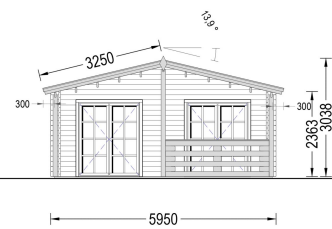
€ 56200,00

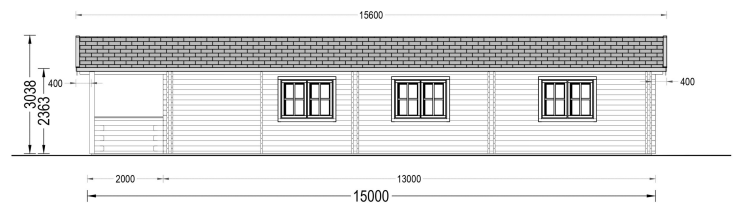
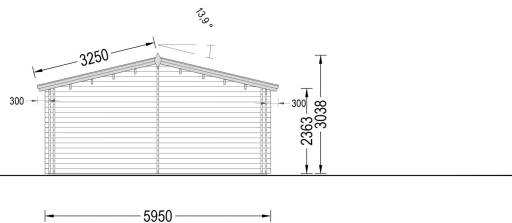
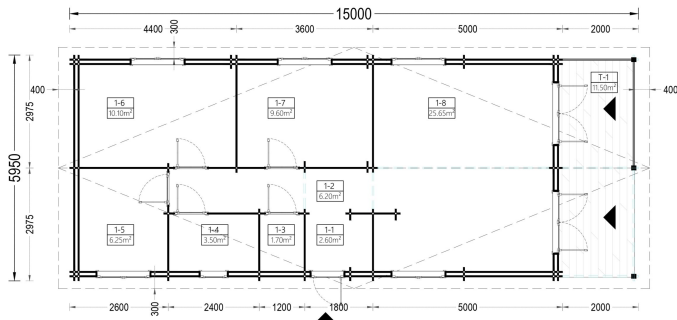
Willkommen im **Blockbohlenhaus GOSAU** – einem großzügigen, lichtdurchfluteten Wohnhaus, das mit seiner **66 mm starken Blockbohlenkonstruktion** höchste Stabilität.

Kategorien: [Isolierte Blockbohlenhäuser](#)



GALERIEBILDER





BESCHREIBUNG

BLOCKBOHLENHAUS GOSAU (44+44 MM), 6×15 M, 90 M² - EXTRA ISOLIERT

Das **Blockbohlenhaus GOSAU - Extra Isoliert** vereint modernes Wohnen mit dem behaglichen Charme eines Massivholzhauses.

Die **44+44 mm Doppelwandkonstruktion** mit zusätzlichem, hochwertigem Dämmkern sorgt für eine exzellente Wärmedämmung und macht dieses Modell ideal für die **Ganzjahresnutzung** - egal ob als Wohnhaus, Ferienunterkunft, Büro oder Atelier.

Mit insgesamt **90 m² Wohnfläche** bietet dieses Modell viel Raum, eine intelligente Raumaufteilung und eine zeitlos schöne Architektur.

EXTRA ISOLIERTE WÄRMEDÄMMUNG - WOHNQUALITÄT AUF HÖCHSTEM NIVEAU

Diese Ausführung des GOSAU ist speziell für dauerhaftes, komfortables Wohnen konzipiert. Sie überzeugt mit einer **professionellen Premium-Isolierung**:

Dach - 180 mm Polyurethanplatten

- über **dreifache Dicke** der Standarddämmung
- hervorragende Wärmedämmung und Energieeffizienz
- ideal für kalte Winter und heiße Sommer

Boden - 100 mm Dämmung (wenn bestellt)

- stabil, trocken, fußwarm
- besonders sinnvoll für Wohnnutzung und Homeoffice

Wände - 130 mm Dämmung

- kombiniert mit der 44+44 mm Doppelwandstruktur
- reduzierter Energieverbrauch und konstantes Raumklima

Ergebnis:

Ein ganzjährig behagliches Zuhause - warm im Winter, angenehm kühl im Sommer.

TECHNISCHE DATEN

Maße	6600 × 3000 × 2490 cm
Marke	Blockbohlenhaus.at
Grundfläche	90 m²
Dachform	Satteldach

Wandstärke	66 mm
Holzbehandlung	Unbehandelt
Raumanzahl	4
Tiefe	1500 cm
Verglasung	Doppelverglasung
Breite	595 cm
Außenmaß	595cm x 1500cm
Dachfläche	102 m²
Türmaße	Außen: 1* 85 cm x 192 cm (Lichtes Maß 72 cm x 185,5 cm), 2* 161 cm x 192 cm (Lichtes Maß 148 cm x 185,5 cm);, Innen: 5* 85 cm x 192 cm (Lichtes Maß 72 cm x 185,5 cm)
Seitenhöhe der Wände	236,5 cm
Firsthöhe	306,5 cm
Fenstermaße:	1* 70 cm x 105 cm (Lichtes Maß 57 cm x 92 cm), 5* 138 cm x 105 cm (Lichtes Maß 125 cm x 92 cm)
Haus Typ	Klassisch
Bauweise	Blockbohlen
Herstellergarantie	5 Jahre
Holzart Fenster/Türen	Kiefer
Dachaufbau	18-20 mm Dachbretter + 180mm Isolierung + 15mm OSB Platte
Dachüberstand	30cm
Dachwinkel	14°
Grundform	Rechteckig
Spiegelverkehrter Aufbau	Ja
Dämmung	Extra Isoliert
Schneelast	Zone 1
Wandaufbau	44+44 mm starke Blockbohlen + 130 mm Isolierung
Boden	18-20 mm starke Bodendielen mit Nut- und Feder + 100 mm Isolierung (optional erhältlich)
Fenster	Doppelverglaste PVC-Fenster und -Türen (Weiß/Anthrazit)

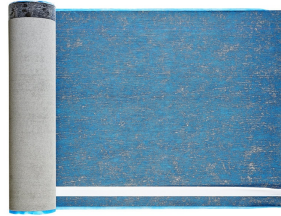
PASSENDES ZUBEHÖR



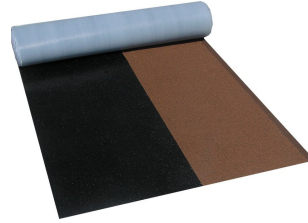
**Sickerschacht mit
Zufluss/Abfluss Ø
110 mm**



**Dachrinnenset Zink
für Satteldach bis
13,6 m**



**Villasub E-KV-15 SK
Schalungsbahn 100
m²**



**Villas DichtDach
Contur 112 m²**