

BLOCKBOHLENHAUS GOSAU (44+44 MM), 6X15 M, 90 M² ISOLIERT



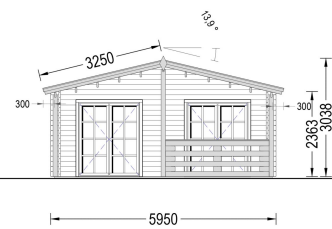
€ 38900,00

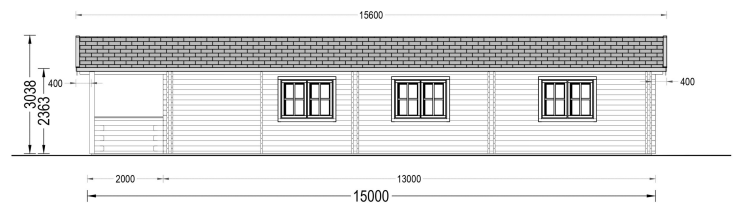
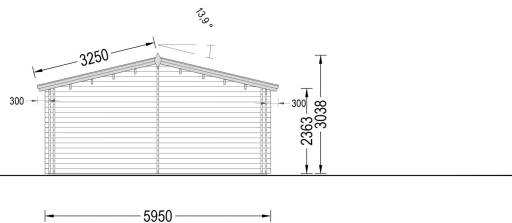
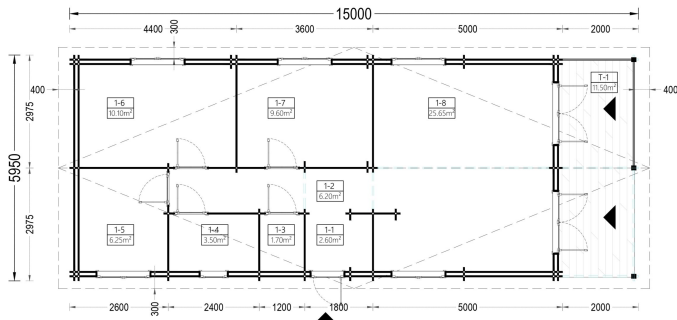
Willkommen im **Blockbohlenhaus GOSAU** – einem großzügigen, lichtdurchfluteten Wohnhaus, das mit seiner **66 mm starken Blockbohlenkonstruktion** höchste Stabilität.

Kategorien: [Isolierte Blockbohlenhäuser](#)



GALERIEBILDER





BESCHREIBUNG

Das **Blockbohlenhaus GOSAU - Isolierte Version** kombiniert modernes Wohnen mit der natürlichen Behaglichkeit eines Massivholzhauses.

Durch die **hochwertige 44+44 mm Doppelwandkonstruktion** mit zusätzlichem Dämmkern bietet dieses Modell hervorragende Wärmedämmeigenschaften – ideal für die **Ganzjahresnutzung** als Wohnhaus, Büro oder Ferienunterkunft.

Mit insgesamt **90 m² Wohnfläche** überzeugt GOSAU durch viel Platz, eine durchdachte Raumstruktur und eine ästhetische Architektur.

44+44 MM DOPPELWANDSYSTEM - PERFEKT ISOLIERT FÜR JEDE

JAHRESZEIT

Die innovative **Doppelwandkonstruktion (44+44 mm)** inklusive Dämmung sorgt für:

- exzellente Wärme- und Schalldämmung
- energieeffizientes Wohnen
- angenehmes Raumklima im Sommer und Winter
- besonders stabile Wandstruktur

Das macht die isolierte Version ideal für eine dauerhafte oder saisonunabhängige Nutzung.

Wärmedämmung

Diese Dämmversion besteht aus 50 mm dickem Isoliermaterial, welches für Wände, Dach und Böden (als Zubehör erhältlich) verwendet wird und in jedem Monat des Jahres für Wärme und Behaglichkeit sorgen.

11,5 M² ÜBERDACHTE TERRASSE - IHR ERWEITERTER WOHNRAUM IM FREIEN

Die großzügige, überdachte Terrasse lädt zu entspannten Momenten an der frischen Luft ein. Sie bietet Schutz vor Sonne und Regen und schafft einen fließenden Übergang vom Innenbereich nach draußen.

GROSSER 27 M² WOHNBEREICH - OFFEN UND FLEXIBEL GESTALTBAR

Der zentrale Wohnbereich ist das Herzstück des Hauses:

- viel Platz für Küche, Ess- und Wohnbereich
- lichtdurchflutete Fläche
- flexibel einrichtbar ganz nach Ihren Vorstellungen

Ideal für modernes, offenes Wohnen.

2 SCHLAFZIMMER - KOMFORT UND RÜCKZUGSMÖGLICHKEITEN

Die zwei gemütlichen Schlafzimmer bieten ausreichend Raum für erholsamen Schlaf, Gäste oder zusätzliche Arbeitsbereiche.

Besonders in Verbindung mit der exzellenten Dämmung entsteht ein ruhiges, angenehmes Wohnambiente.

TECHNISCHE DATEN

Maße	6600 × 3000 × 2490 cm
Marke	Blockbohlenhaus.at
Grundfläche	90 m²
Dachform	Satteldach
Wandstärke	66 mm
Holzbehandlung	Unbehandelt
Raumanzahl	4
Tiefe	1500 cm
Verglasung	Doppelverglasung
Breite	595 cm
Außenmaß	595cm x 1500cm
Dachfläche	102 m²
Türmaße	Innen: 5* 85 cm x 192 cm (Lichtes Maß 72 cm x 185,5 cm), Außen: 1* 85 cm x 192 cm (Lichtes Maß 72 cm x 185,5 cm), 2* 161 cm x 192 cm (Lichtes Maß 148 cm x 185,5 cm);
Seitenhöhe der Wände	236,5 cm
Firsthöhe	306,5 cm
Fenstermaße:	1* 70 cm x 105 cm (Lichtes Maß 57 cm x 92 cm), 5* 138 cm x 105 cm (Lichtes Maß 125 cm x 92 cm)
Haus Typ	Klassisch
Bauweise	Blockbohlen
Herstellergarantie	5 Jahre

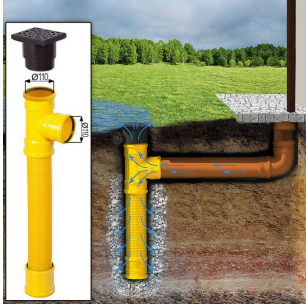


Blockbohlenhaus.at

BLOCK & GARTENHÄUSER

Holzart Fenster/Türen	Kiefer
Dachaufbau	20 mm Nut- und Federbretter + 50 mm Isolierung
Dachüberstand	30cm
Dachwinkel	14°
Grundform	Rechteckig
Spiegelverkehrter Aufbau	Ja
Dämmung	Isoliert
Schneelast	Zone 1
Wandaufbau	44 mm + 50 mm Isolierung + 44 mm
Boden	20 mm Nut- und Federbretter + 50 mm Isolierung (als Zubehör erhältlich)

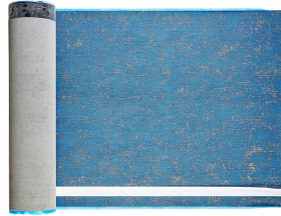
PASSENDES ZUBEHÖR



**Sickerschacht mit
Zufluss/Abfluss Ø
110 mm**



**Dachrinnenset Zink
für Satteldach bis
13,6 m**



**Villasub E-KV-15 SK
Schalungsbahn 100
m²**



**Villas DichtDach
Contur 112 m²**