

BLOCKBOHLENHAUS GOSAU (44+44 MM), 6X15 M, 90 M² ISOLIERT



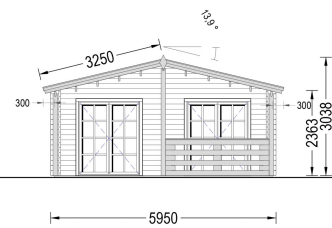
€ 38900,00

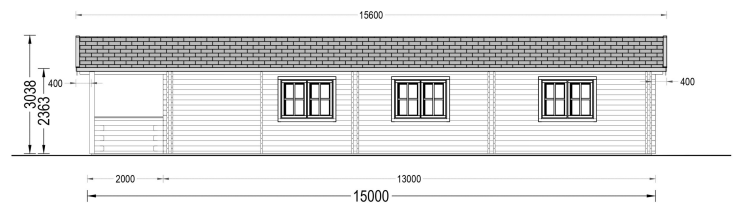
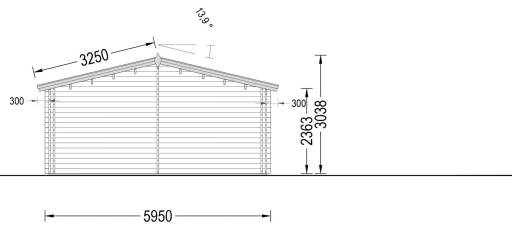
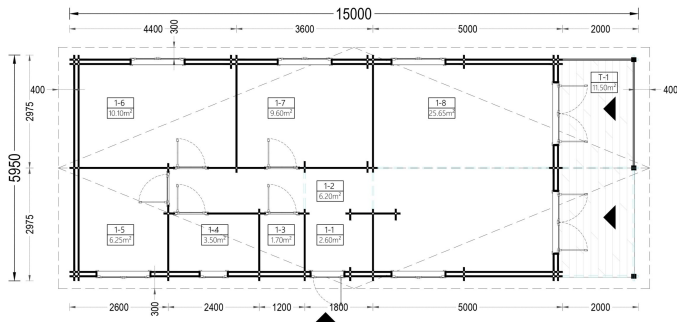
Modernes Ferienhaus GOSAU mit 90 m² Wohnfläche, 44+44 mm Doppelwand, 50 mm Dämmung, 2 Schlafzimmern, 4 Räumen und 11,5 m² überdachter Terrasse. Ganzjährig nutzbar.

Kategorien: [Isolierte Blockbohlenhäuser](#)



GALERIEBILDER





BESCHREIBUNG

FERIENHAUS GOSAU (44+44 MM ISOLIERT) - 6 × 15 M | 90 M²

GROSSZÜGIGES FERIENHAUS MIT HOCHWERTIGER DÄMMUNG UND ÜBERDACHTER TERRASSE

Das **Ferienhaus GOSAU** vereint modernes Wohnen mit der natürlichen Behaglichkeit eines hochwertigen Massivholzhauses. Mit einer großzügigen Wohnfläche von **90 m²**, einer durchdachten Raumaufteilung und einer energieeffizienten **44+44 mm Doppelwandkonstruktion mit 50 mm Dämmung** bietet dieses Modell höchsten Wohnkomfort für die ganzjährige Nutzung.

Ob als Ferienhaus, Wochenendhaus, Gästehaus oder exklusive Ferienunterkunft – GOSAU überzeugt durch großzügige Räume, hochwertige Materialien und eine zeitlose Architektur, die sich harmonisch in jede Umgebung einfügt.

HOCHWERTIGE 44+44 MM DOPPELWANDKONSTRUKTION

Die isolierte Ausführung wurde speziell für eine ganzjährige Nutzung entwickelt und sorgt für ein angenehmes Wohnklima bei jeder Jahreszeit.

Wandaufbau

- 44 mm massive Blockbohle innen
- 50 mm hochwertige Wärmedämmung
- 44 mm massive Blockbohle außen

Weitere Isolierung

- 50 mm Dachisolierung
- 50 mm Bodenisolierung (optional erhältlich)
- Doppelt verglaste Fenster und Türen

Vorteile

- ✓ Hervorragende Wärmeisolierung
 - ✓ Hohe Energieeffizienz
 - ✓ Verbesserter Schallschutz
 - ✓ Angenehme Temperaturen im Sommer und Winter
 - ✓ Robuste und langlebige Konstruktion
 - ✓ Ganzjährig nutzbar
-

11,5 M² ÜBERDACHTE TERRASSE - WOHNEN IM FREIEN

Die großzügige, überdachte Terrasse erweitert den Wohnraum nach draußen und schafft einen geschützten Platz für entspannte Stunden im Freien.

Ideal für:

- Frühstück mit Blick in die Natur
- Gemütliche Grillabende
- Entspannte Nachmittage mit Familie und Freunden
- Wettergeschütztes Outdoor-Wohnen

Die Terrasse verbindet Innen- und Außenbereich auf harmonische Weise und sorgt für ein besonders

GROSSZÜGIGER WOHNBEREICH MIT 27 M²

Der offene Wohnbereich bildet das Herzstück des Ferienhauses und bietet vielfältige Gestaltungsmöglichkeiten.

Perfekt für:

- Moderne Wohnlandschaften
- Offene Küchenlösungen
- Essbereich für Familie und Gäste
- Home-Office-Bereich
- Gemütliche Abende im Ferienhaus

Große Fensterflächen sorgen für viel Tageslicht und eine freundliche Wohnatmosphäre.

ZWEI KOMFORTABLE SCHLAFZIMMER

Die beiden Schlafzimmer bieten ausreichend Platz für erholsame Nächte und flexible Nutzungsmöglichkeiten.

Geeignet als:

- Hauptschlafzimmer
- Kinderzimmer
- Gästezimmer
- Arbeitszimmer

Dank der hochwertigen Dämmung entsteht ein ruhiges und behagliches Ambiente.

MODERNES FERIENHAUS MIT NATÜRLICHEM CHARME

Das Ferienhaus GOSAU kombiniert traditionelle Holzbauweise mit moderner Architektur und energieeffizienter Bauweise.

Highlights:

- ✓ 90 m² Wohnfläche
- ✓ 2 Schlafzimmer



Blockbohlenhaus.at

BLOCK & GARTEN HÄUSER

✓ 4 Räume

- ✓ 11,5 m² überdachte Terrasse
 - ✓ Offener Wohnbereich mit 27 m²
 - ✓ Hochwertige Doppelwandkonstruktion
 - ✓ Ganzjährig nutzbar
 - ✓ Natürliches Wohnklima
 - ✓ Große Fensterflächen
 - ✓ Nachhaltige Bauweise
-

TECHNISCHE DATEN

- Modell: GOSAU Isoliert
 - Außenmaß: 595 × 1500 cm
 - Grundfläche: 90 m²
 - Wohnfläche: 90 m²
 - Raumanzahl: 4
 - Wandaufbau: 44 mm + 50 mm Isolierung + 44 mm
 - Mindesthöhe der Wände: 236,5 cm
 - Firsthöhe: 306,5 cm
 - Dachfläche: 102 m²
 - Dachneigung: 14°
 - Dachaufbau: 20 mm Nut- und Federbretter + 50 mm Isolierung
 - Boden: 20 mm Nut- und Federbretter + 50 mm Isolierung (optional)
 - Fenster: 1 × 70 × 105 cm, 5 × 138 × 105 cm
 - Türen: 3 Außentüren, 5 Innentüren
 - Material: Zertifizierte nordische Kiefer oder Fichte
 - Dachabdeckung: Optional erhältlich
-

IHRE VORTEILE AUF EINEN BLICK

- ✓ 90 m² Wohnfläche
- ✓ 44+44 mm Doppelwandkonstruktion
- ✓ 50 mm Wärmedämmung



Blockbohlenhaus.at

BLOCK & GARTEN HÄUSER

✓ Ganzjährig nutzbar

✓ 2 Schlafzimmer

✓ 4 Räume

✓ 11,5 m² überdachte Terrasse

✓ Energieeffizient

✓ Natürliches Wohnklima

✓ Ideal als Ferienhaus oder Ferienunterkunft

FERIENHAUS GOSAU - KOMFORT, PLATZ UND WOHNQUALITÄT DAS GANZE JAHR

Mit seiner hochwertigen Isolierung, großzügigen Raumaufteilung und natürlichen Holzoptik bietet das Ferienhaus GOSAU alles, was Sie für entspannte Aufenthalte oder die ganzjährige Nutzung benötigen. Ein modernes Holz-Ferienhaus für Menschen, die Wert auf Komfort, Qualität und eine naturnahe Wohnatmosphäre legen.

TECHNISCHE DATEN

Maße	6600 × 3000 × 2490 cm
Marke	Blockbohlenhaus.at
Grundfläche	90 m²
Dachform	Satteldach
Wandstärke	66 mm
Holzbehandlung	Unbehandelt
Raumanzahl	4
Tiefe	1500 cm
Verglasung	Doppelverglasung
Breite	595 cm
Außenmaß	595cm x 1500cm

Dachfläche

[102 m²](#)

Türmaße

[Außen: 1* 85 cm x 192 cm \(Lichtes Maß 72 cm x 185,5 cm\), 2* 161 cm x 192 cm \(Lichtes Maß 148 cm x 185,5 cm\);, Innen: 5* 85 cm x 192 cm \(Lichtes Maß 72 cm x 185,5 cm\)](#)

Seitenhöhe der Wände

[236,5 cm](#)

Firsthöhe

[306,5 cm](#)

Fenstermaße:

[1* 70 cm x 105 cm \(Lichtes Maß 57 cm x 92 cm\), 5* 138 cm x 105 cm \(Lichtes Maß 125 cm x 92 cm\)](#)

Haus Typ

[Klassisch](#)

Bauweise

[Blockbohlen](#)

Herstellergarantie

[5 Jahre](#)

Holzart Fenster/Türen

[Kiefer](#)

Dachaufbau

[20 mm Nut- und Federbretter + 50 mm Isolierung](#)

Dachüberstand

[30cm](#)

Dachwinkel

[14°](#)

Grundform

[Rechteckig](#)

Spiegelverkehrter Aufbau

[Ja](#)

Dämmung

[Isoliert](#)

Schneelast

[Zone 1](#)

Wandaufbau

[44 mm + 50 mm Isolierung + 44 mm](#)

Boden

[20 mm Nut- und Federbretter + 50 mm Isolierung \(als Zubehör erhältlich\)](#)

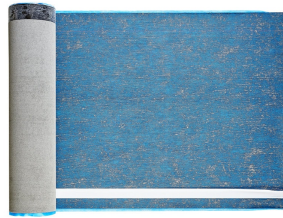
PASSENDES ZUBEHÖR



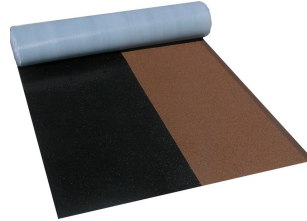
**Sickerschacht mit
Zufluss/Abfluss Ø
110 mm**



**Dachrinnenset Zink
für Satteldach bis
13,6 m**



**Villasub E-KV-15 SK
Schalungsbahn 100
m²**



**Villas DichtDach
Contur 112 m²**