

BLOCKBOHLENHAUS GRAZ (44MM) 54M²



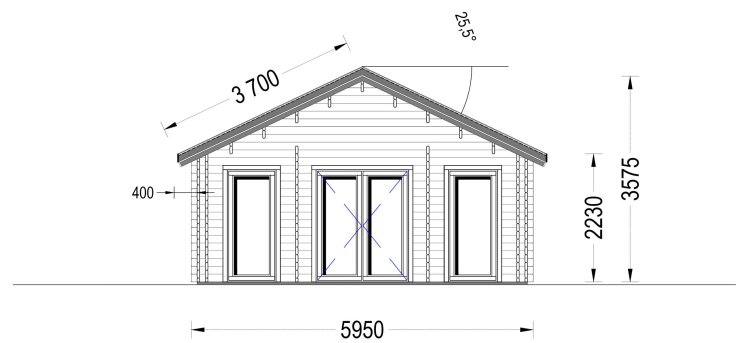
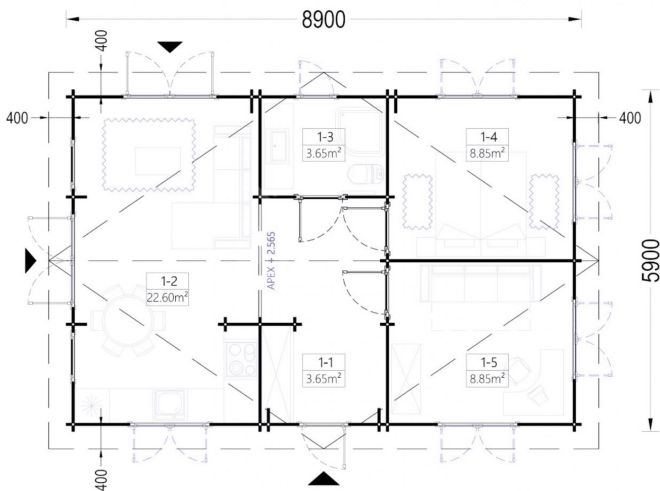
€ 16224,00

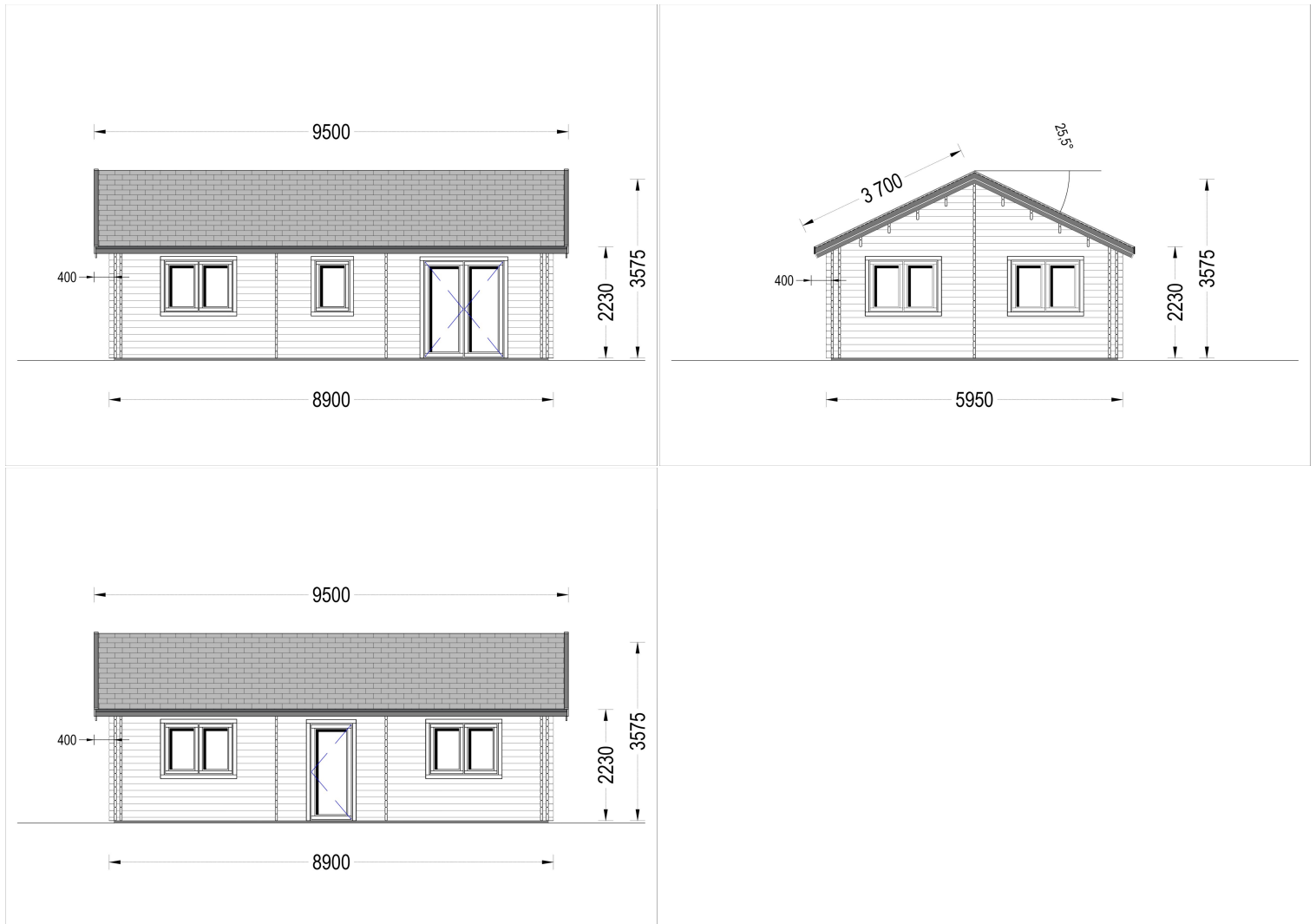
Das Blockbohlenhaus **GRAZ** überzeugt durch seinen funktionalen Grundriss, die helle Atmosphäre und die stabile 44-mm-Konstruktion.

Kategorien: [Blockbohlenhäuser](#)



GALERIEBILDER





BESCHREIBUNG

BLOCKBOHLENHAUS GRAZ (44 MM) · 54 M²

Das Blockbohlenhaus **GRAZ** ist ein funktionales und zugleich gemütliches Holzhaus, das sich ideal für den Gartenbereich, als Wohnraumerweiterung oder als kompaktes Ferienhaus eignet.

Mit **54 m² Wohnfläche**, zwei Schlafzimmern und einer durchdachten Raumaufteilung bietet GRAZ eine harmonische Kombination aus Komfort, Licht und praktischer Nutzung.

HIGHLIGHTS DES MODELLS

Effizienter Grundriss - funktional & wohnlich

Der gut strukturierte Grundriss umfasst:

- **2 Schlafzimmer**
- **1 großes Wohnzimmer**
- **1 Badezimmer**

So lassen sich Wohn- und Rückzugsbereiche optimal voneinander trennen.

Großer Wohnbereich - 20,20 m²

Der großzügige Wohnraum bietet ausreichend Platz für:

- eine gemütliche Sitzecke
- einen Essbereich
- eine praktische Küchenzeile

Der ideale Ort für gemeinsame Zeit mit Familie und Freunden.

Geräumige Schlafzimmer - je 9 m²

Die beiden Schlafzimmer sind gleich groß und perfekt geeignet für:

- Doppelbetten
- Kinderzimmer
- Gästezimmer
- Home-Office

Sie bieten genügend Platz für Möbel und persönliche Gestaltung.

Eigenes Badezimmer

Ein integriertes Badezimmer sorgt für maximalen Komfort und macht GRAZ ideal für Wochenend-, Saison- oder sogar längere Aufenthalte.

Heller Innenraum dank vieler Fenster

Rundum platzierte Fenster lassen viel Tageslicht in alle Räume.

Dies schafft eine freundliche, einladende Wohnatmosphäre und betont den natürlichen Holzcharakter.

TECHNISCHE DATEN

Maße	5900 x 8900 cm
Marke	Blockbohlenhaus.at
Raumanzahl	4
Breite	890 cm
Dachform	Satteldach
Wandstärke	44 mm
Holzbehandlung	Unbehandelt
Verglasung	Doppelverglasung
Grundfläche	5,4 m²
Tiefe	590 cm
Terrasse	ohne Terrasse
Außenmaß	890 x 590 cm
Haus Typ	Klassisch
Bauweise	Blockbohlen
Dachfläche	60 m²
Dachaufbau	18-20 mm Dachbretter
Firsthöhe	357,5 cm
Seitenhöhe der Wände	223 cm
Fenstermaße:	Außen: 2* 161 cm x 192 cm (Lichtes Maß 148 cm x 185,5 cm) und 1* 85 cm x 192 cm (Lichtes Maß 72 cm x 185,5 cm), Innen: 3* 85 cm x 192 cm (Lichtes Maß 72 cm x 185,5 cm) 1* 70 cm x 105 cm (Lichtes Maß 57 cm x 92 cm);, 2* 85 cm x 192 cm (Lichtes Maß 72 cm x 179 cm) (festverglast, nicht öffnend), 5* 138 cm x 105 cm (Lichtes Maß 125 cm x 92 cm)
Türmaße	
Herstellergarantie	5 Jahre
Spiegelverkehrter Aufbau	Ja
Holzart Fenster/Türen	Kiefer



Blockbohlenhaus.at

BLOCK & GARTENHÄUSER

Boden

[18 mm Bodenbretter mit Nut-und-Feder-Verbindungen,
Grundrahmen und Querstreben \(als Zubehör erhältlich\)](#)

Dachüberstand

[40 cm](#)

Dachwinkel

[25,5°](#)

Dämmung

[Keine](#)

Wandaufbau

[44 mm](#)

Wohnfläche

[40.10 m²](#)

PASSENDES ZUBEHÖR



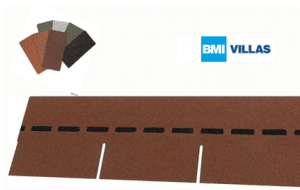
[Sickerschacht mit
Zufluss/Abfluss Ø
110 mm](#)



[Villasub E-KV-15 SK
Schalungsbahn 60
m²](#)



[Dachrinnenset Zink
für Satteldach bis
10,2 m](#)



[Villas PM-Schindel
Rechteck 63 m²](#)