

## BLOCKBOHLENHAUS GRAZ (44+44 MM · EXTRA ISOLIERT) · 54 M<sup>2</sup>



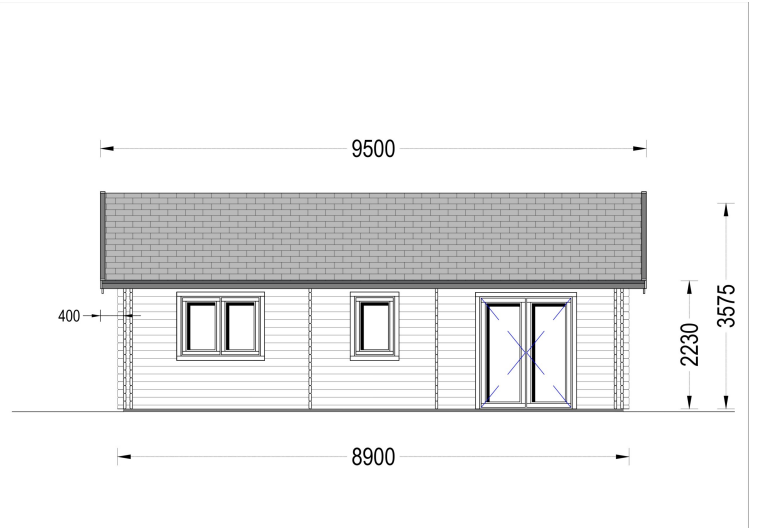
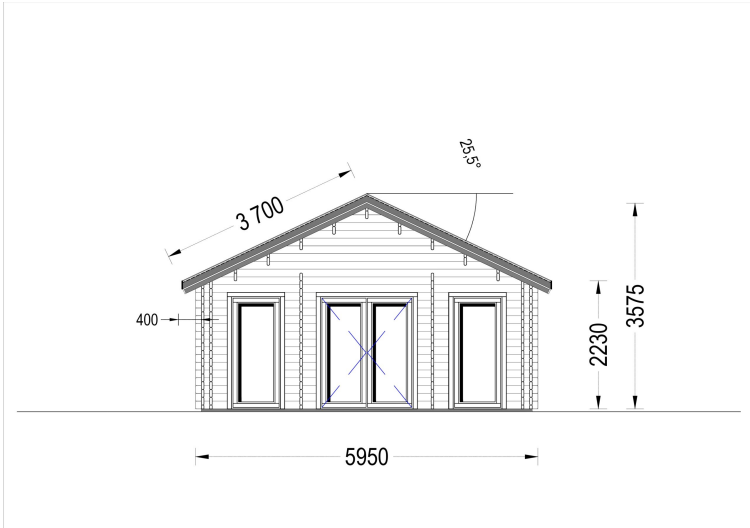
**€ 41300,00**

Die **Extra-Isoliert-Version des Blockbohlenhauses GRAZ** ist die perfekte Lösung für alle, die einen gemütlichen, kompakten und vollwertigen Wohnraum im Kleingarten suchen

**Kategorien:** [Isolierte Blockbohlenhäuser](#)



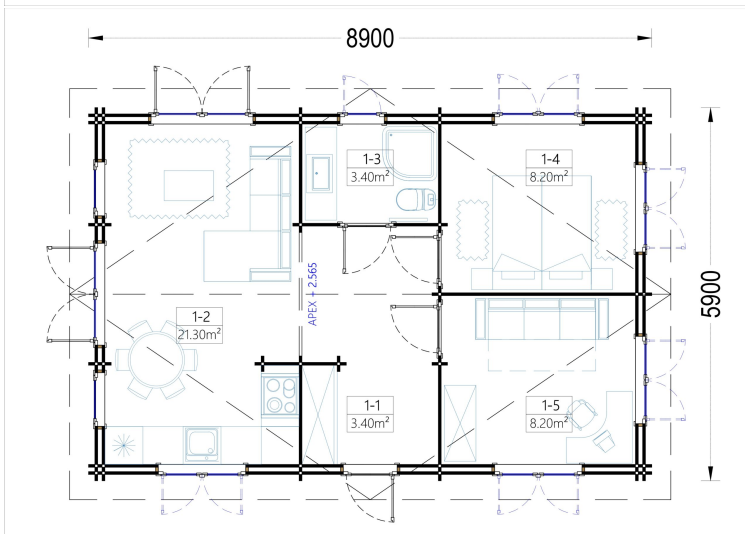
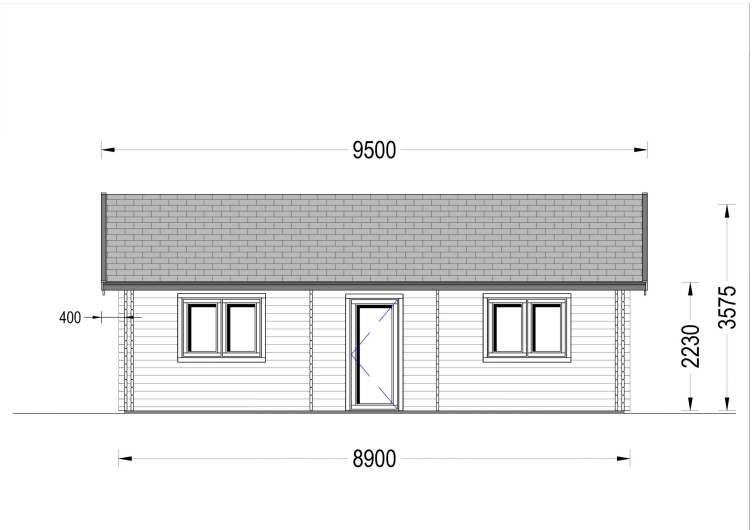
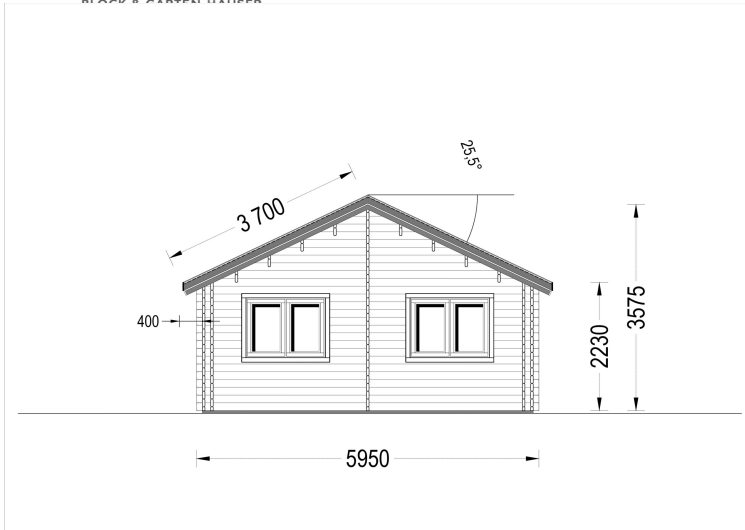
## GALERIEBILDER





Blockbohlenhaus.at

BLOCK & GARTEN HÄUSER



## BESCHREIBUNG

### **BLOCKBOHLENHAUS GRAZ (44+44 MM · EXTRA ISOLIERT) · 54 M<sup>2</sup>**

Die **Extra-Isoliert-Version** des Blockbohlenhauses **GRAZ** bietet Wärmeschutz auf Wohnhausniveau und macht dieses kompakte Modell ganzjährig nutzbar – ideal für Familien, Gäste oder als vollwertige Wohnraumerweiterung im Garten.

Dank der massiven **44+44-mm-Doppelwandkonstruktion**, verstärkter Premium-Dämmung und hochwertiger Fenster entsteht ein besonders behaglicher, warmer und energieeffizienter Wohnraum.

### **EXTRA ISOLIERTE WÄRMEDÄMMUNG INKL. DOPPELT VERGLASTE PVC-FENSTER**

Diese Premium-Isolierung schafft optimale Energieeffizienz und hervorragende thermische



**Blockbohlenhaus.at**

BLOCK & GARTEN HÄUSER

Eigenschaften – perfekt für ganzjährigen Betrieb, auch im Winter.

Die verstärkte Dämmstruktur umfasst:

- **180 mm Dachdämmung (Polyurethanplatten)**  
→ über dreifache Stärke der Basisdämmung, ideal für kalte Regionen
- **130 mm Wanddämmung**  
→ zwischen der 44+44-mm-Doppelwand – hoher Wärme- & Schallschutz
- **100 mm Bodenisolierung**  
→ optional, für maximalen Wärmekomfort
- **Doppelt verglaste PVC-Fenster in Weiß**  
→ pflegeleicht, langlebig, hervorragende Dämmwerte

## Vorteile der Extra-Isolierung

- ✓ ganzjährig nutzbar – auch in der kalten Jahreszeit
- ✓ sehr gute Heizenergie-Effizienz
- ✓ besonders behagliches Raumklima
- ✓ höherer Schallschutz
- ✓ ideal für Wohnraumerweiterung, Gästehaus oder Mini-Hauptwohnsitz

---

## HIGHLIGHTS DES MODELLS

### Effizienter Grundriss – ideal für Familien

Mit **2 Schlafzimmern**, einem großen Wohnzimmer und einem Badezimmer ist GRAZ perfekt strukturiert für komfortables Wohnen auf kompakter Fläche.

### Großes Wohnzimmer – 20,20 m<sup>2</sup>

Der Hauptwohnraum bietet Platz für Küche, Essen und Wohnen – hell, gemütlich und flexibel gestaltbar.



Blockbohlenhaus.at

BLOCK & GARTEN HÄUSER

## Zwei gleich große Schlafzimmer à 9 m<sup>2</sup>

Optimal nutzbar als:

- Elternzimmer
- Kinderzimmer
- Gästezimmer
- Home-Office

Die **Extra-Isoliert-Version des Blockbohlenhauses GRAZ** ist die perfekte Lösung für alle, die einen gemütlichen, kompakten und vollwertigen Wohnraum im Garten suchen – mit maximalem Komfort und ganzjähriger Nutzbarkeit.

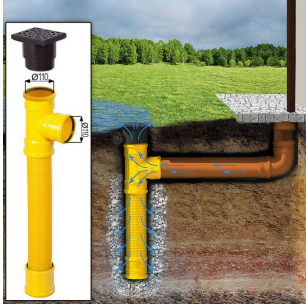
Ein energieeffizientes, durchdachtes Holzhaus, das sich ideal als Gästehaus, Ferienhaus oder dauerhafte Wohnraumerweiterung eignet.

## TECHNISCHE DATEN

<b>Maße</b>	5900 × 8900 cm
<b>Marke</b>	<a href="https://www.blockbohlenhaus.at">Blockbohlenhaus.at</a>
<b>Raumanzahl</b>	<a href="#">4</a>
<b>Breite</b>	<a href="#">890 cm</a>
<b>Dachform</b>	<a href="#">Satteldach</a>
<b>Wandstärke</b>	<a href="#">Isoliert, 44+44 mm</a>
<b>Holzbehandlung</b>	<a href="#">Unbehandelt</a>
<b>Verglasung</b>	<a href="#">Doppelverglasung</a>
<b>Grundfläche</b>	<a href="#">5,4 m<sup>2</sup></a>
<b>Tiefe</b>	<a href="#">590 cm</a>
<b>Terrasse</b>	<a href="#">ohne Terrasse</a>
<b>Außenmaß</b>	<a href="#">890 x 590 cm</a>
<b>Haus Typ</b>	<a href="#">Klassisch</a>

<b>Bauweise</b>	<a href="#">Blockbohlen</a>
<b>Dachfläche</b>	<a href="#">60 m<sup>2</sup></a>
<b>Dachaufbau</b>	<a href="#">18-20 mm Dachbretter + 180mm Isolierung + 15mm OSB Platte</a>
<b>Firsthöhe</b>	<a href="#">357,5 cm</a>
<b>Seitenhöhe der Wände</b>	<a href="#">223 cm</a>
<b>Fenstermaße:</b>	<a href="#">Außen: 2* 161 cm x 192 cm (Lichtes Maß 148 cm x 185,5 cm) und 1* 85 cm x 192 cm (Lichtes Maß 72 cm x 185,5 cm), Innen: 3* 85 cm x 192 cm (Lichtes Maß 72 cm x 185,5 cm) 1* 70 cm x 105 cm (Lichtes Maß 57 cm x 92 cm);, 2* 85 cm x 192 cm (Lichtes Maß 72 cm x 179 cm) (festverglast, nicht öffnend), 5* 138 cm x 105 cm (Lichtes Maß 125 cm x 92 cm)</a>
<b>Türmaße</b>	
<b>Herstellergarantie</b>	<a href="#">5 Jahre</a>
<b>Spiegelverkehrter Aufbau</b>	<a href="#">Ja</a>
<b>Holzart Fenster/Türen</b>	<a href="#">Kiefer</a>
<b>Boden</b>	<a href="#">18-20 mm starke Bodendielen mit Nut- und Feder + 100 mm Isolierung (optional erhältlich)</a>
<b>Dachüberstand</b>	<a href="#">40 cm</a>
<b>Dachwinkel</b>	<a href="#">25,5°</a>
<b>Dämmung</b>	<a href="#">Extra Isoliert</a>
<b>Wandaufbau</b>	<a href="#">44 mm +130 mm Dämmung+ Holzverschalung</a>
<b>Wohnfläche</b>	<a href="#">40.10 m<sup>2</sup></a>
<b>Fenster</b>	<a href="#">Doppelverglaste PVC-Fenster und -Türen (Weiß/Anthrazit)</a>

## PASSENDES ZUBEHÖR



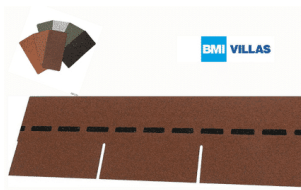
**Sickerschacht mit  
Zufluss/Abfluss Ø  
110 mm**



**Villasub E-KV-15 SK  
Schalungsbahn 60  
m<sup>2</sup>**



**Dachrinnenset Zink  
für Satteldach bis  
10,2 m**



**Villas PM-Schindel  
Rechteck 63 m<sup>2</sup>**