

BLOCKBOHLENHAUS GRAZ (44+44 MM ISOLIERT) · 54 M²



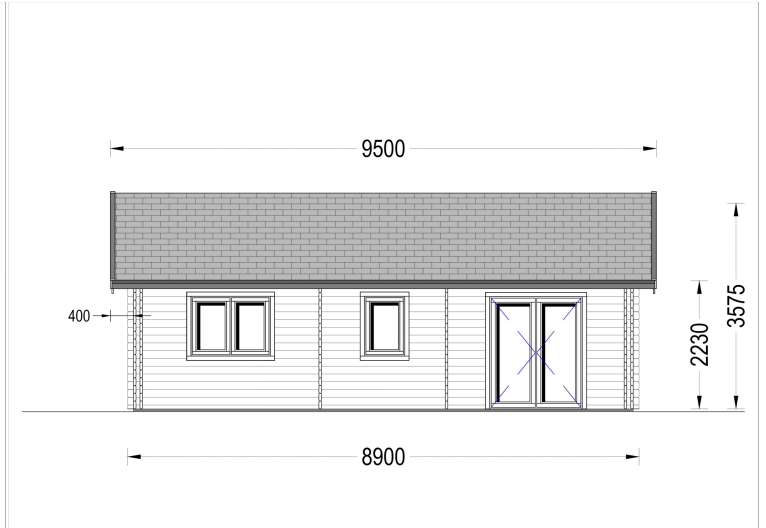
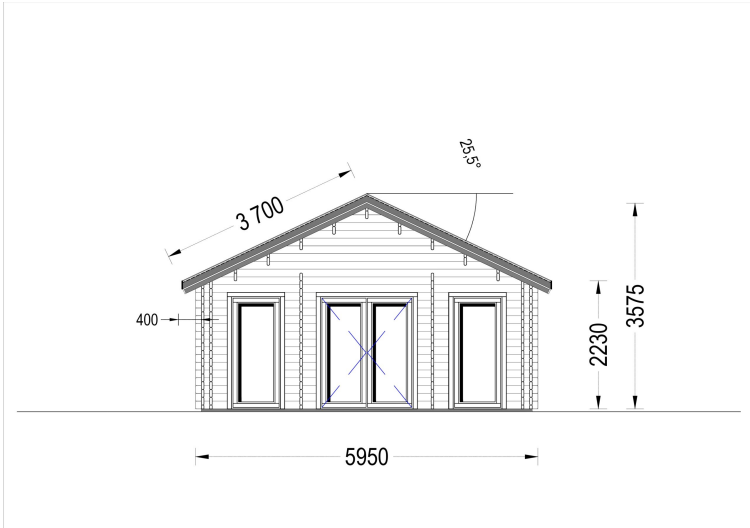
€ 29500,00

Die **isolierte Version des Blockbohlenhauses GRAZ** ist die ideale Wahl für alle, die einen funktionalen, hellen und wohnlichen Rückzugsort im Garten suchen – mit zusätzlichem Komfort durch verbesserte Dämmung.

Kategorien: [Isolierte Blockbohlenhäuser](#)



GALERIEBILDER





Blockbohlenhaus.at
BLOCK & GARTENHÄUSER



BESCHREIBUNG

BLOCKBOHLENHAUS GRAZ (44+44 MM ISOLIERT) · 54 M²

Die isolierte Version des Blockbohlenhauses **GRAZ** bietet zusätzlichen Wohnkomfort und ermöglicht eine Nutzung über die warmen Sommermonate hinaus.

Mit seiner **44+44-mm-Doppelwandkonstruktion**, der hochwertigen Grundisolierung und dem funktionalen Raumkonzept ist dieses Modell ideal für Familien, die einen gemütlichen, gut geschützten Wohnraum im Grünen suchen.

WÄRMEDÄMMUNG - ANGENEHMES RAUMKLIMA ZU JEDER JAHRESZEIT

Die isolierte Variante ist mit einer effektiven Grundisolierung ausgestattet und bietet eine deutliche

Verbesserung der Energieeffizienz.

Die Dämmung umfasst:

- **50 mm Dachisolierung**
- **50 mm Bodenisolierung** (optional erhältlich)
- **50 mm Dämmmaterial zwischen den Doppelwänden**

Diese Konstruktion sorgt für angenehme Temperaturen und mehr Behaglichkeit – perfekt für verlängerte Gartensaison, Frühjahr bis Herbst oder mildere Wintertage.

HIGHLIGHTS DES MODELLS

Effizienter Grundriss mit optimaler Raumaufteilung

Die Struktur umfasst zwei separate Schlafzimmer, ein großzügiges Wohnzimmer und ein Badezimmer – funktional, übersichtlich und ideal für Familien.

Großer Wohnbereich - 20,20 m²

Der Wohnraum bietet viel Platz für:

- Sitzecke
- Essbereich
- Küchenzeile

Ein gemütlicher Mittelpunkt für gemeinsame Zeit.

Zwei 9-m²-Schlafzimmer

Gleich große Räume, ideal als:

- Elternschlafzimmer
- Kinderzimmer
- Gästezimmer

- Arbeitsraum

Vielseitig und gut nutzbar.

TECHNISCHE DATEN

| | |
|-----------------------------|---|
| Maße | 5900 × 8900 cm |
| Marke | Blockbohlenhaus.at |
| Raumanzahl | 4 |
| Breite | 890 cm |
| Dachform | Satteldach |
| Wandstärke | Isoliert, 44+44 mm |
| Holzbehandlung | Unbehandelt |
| Verglasung | Doppelverglasung |
| Grundfläche | 5,4 m² |
| Tiefe | 590 cm |
| Terrasse | ohne Terrasse |
| Außenmaß | 890 x 590 cm |
| Haus Typ | Klassisch |
| Bauweise | Blockbohlen |
| Dachfläche | 60 m² |
| Dachaufbau | 20 mm Nut- und Federbretter + 50 mm Isolierung |
| Firsthöhe | 357,5 cm |
| Seitenhöhe der Wände | 223 cm |
| Fenstermaße: | Außen: 2* 161 cm x 192 cm (Lichtes Maß 148 cm x 185,5 cm) und 1* 85 cm x 192 cm (Lichtes Maß 72 cm x 185,5 cm), Innen: 3* 85 cm x 192 cm (Lichtes Maß 72 cm x 185,5 cm) |
| Türmaße | 1* 70 cm x 105 cm (Lichtes Maß 57 cm x 92 cm);, 2* 85 cm x 192 cm (Lichtes Maß 72 cm x 179 cm) (festverglast, nicht öffnend), 5* 138 cm x 105 cm (Lichtes Maß 125 cm x 92 cm) |
| Herstellergarantie | 5 Jahre |



Blockbohlenhaus.at

BLOCK & GARTENHÄUSER

| | |
|---------------------------------|---|
| Spiegelverkehrter Aufbau | Ja |
| Holzart Fenster/Türen | Kiefer |
| Boden | 50 mm starke Holzbalken für das Fundament (mit 50 mm Isolierung) 19 - 20 mm dicke Nut- und Federbretter (optional erhältlich) |
| Dachüberstand | 40 cm |
| Dachwinkel | 25,5° |
| Dämmung | Isoliert |
| Wandaufbau | 44 mm + 50 mm Isolierung + 44 mm |
| Wohnfläche | 40.10 m² |

PASSENDES ZUBEHÖR



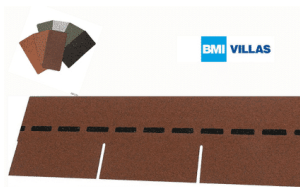
[Sickerschacht mit
Zufluss/Abfluss Ø
110 mm](#)



[Villasub E-KV-15 SK
Schalungsbahn 60
m²](#)



[Dachrinnenset Zink
für Satteldach bis
10,2 m](#)



[Villas PM-Schindel
Rechteck 63 m²](#)