

BLOCKBOHLENHAUS HANNES 42 M² + 10 M² TERRASSE



€ 13624,00 - € 18096,00

Blockbohlenhaus HANNES mit 42 m² Wohnfläche, 10 m² überdachter Terrasse, 66 mm Wandstärke und 2 Schlafzimmern. Ideal als Ferienhaus, Gartenhaus oder Wochenendhaus.

Kategorien: [Blockbohlenhäuser](#)

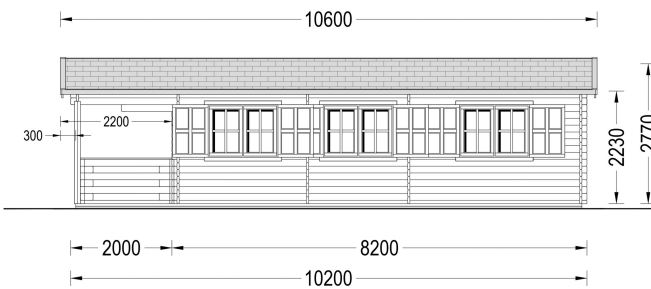
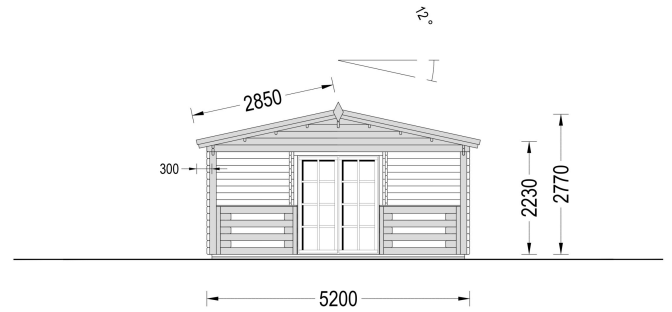
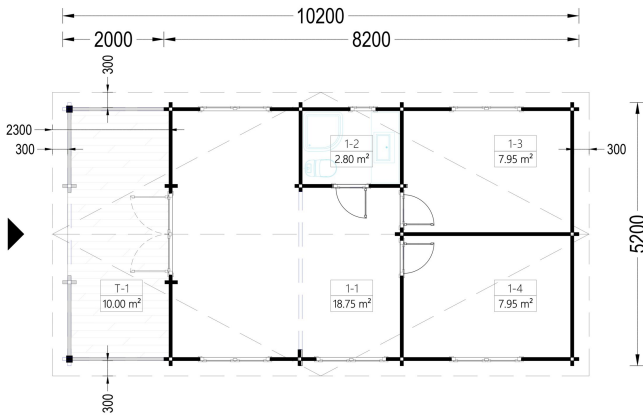
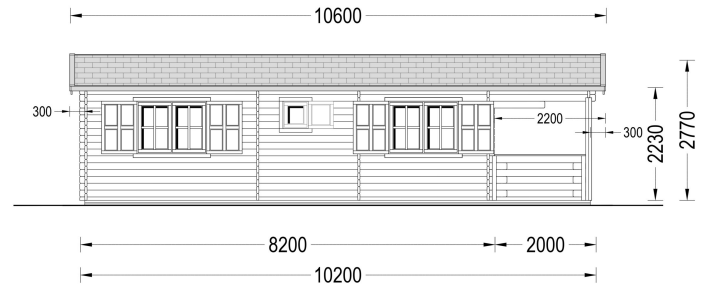
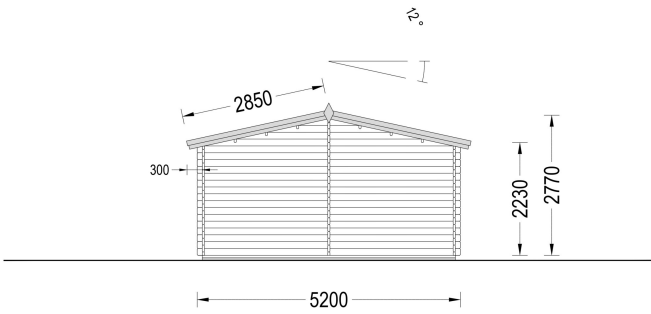


VARIATIONEN

Artikelnummer	Produktvariante auswählen	Preis
PM072-44	44 mm	€ 13624,00
PM072-66	66 mm	€ 18096,00

GALERIEBILDER





BESCHREIBUNG



Blockbohlenhaus.at

BLOCK & GARTEN HÄUSER

BLOCKBOHLENHAUS HANNES (66 MM) - 42 M² WOHNFLÄCHE MIT 10 M² TERRASSE

KOMFORTABLES HOLZHAUS MIT ZWEI SCHLAFZIMMERN UND ÜBERDACHTER TERRASSE

Das Blockbohlenhaus HANNES überzeugt durch seine hochwertige 66-mm-Blockbohlenkonstruktion, eine durchdachte Raumaufteilung und eine großzügige, überdachte Terrasse. Mit 42 m² Wohnfläche bietet dieses charmante Holzhaus ausreichend Platz für Familien, Paare oder Gäste und eignet sich ideal als Ferienhaus, Wochenendhaus oder gemütlicher Rückzugsort im Grünen.

Die Kombination aus natürlichem Holz, hellen Wohnräumen und funktionaler Architektur schafft eine angenehme Wohlfühlatmosphäre und macht HANNES zu einer vielseitigen Wohnlösung für jede Jahreszeit.

HIGHLIGHTS DES MODELLS

Großzügiger Wohnbereich mit offener Gestaltung

Der helle Wohnraum bildet das Herzstück des Hauses und bietet vielfältige Einrichtungsmöglichkeiten.

Ideal für:

- Gemütliche Wohnlandschaften
- Essbereich mit Familie und Freunden
- Homeoffice oder Hobbybereich
- Entspannte Stunden im eigenen Holzhaus

Dank der offenen Gestaltung entsteht ein freundliches und einladendes Raumgefühl.

Zwei komfortable Schlafzimmer

Die beiden separaten Schlafzimmer bieten ausreichend Platz für Bewohner und Gäste.

Perfekt geeignet als:

- Hauptschlafzimmer
- Kinderzimmer
- Gästezimmer
- Arbeits- oder Hobbyraum

Überdachte Terrasse mit 10 m²

Die großzügige Terrasse erweitert den Wohnraum nach draußen und schafft einen geschützten Bereich zum Entspannen.



Blockbohlenhaus.at

BLOCK & GARTEN HÄUSER

Perfekt für:

- Frühstück im Freien
- Gemütliche Grillabende
- Entspannte Nachmittage im Garten
- Wettergeschützte Outdoor-Lounge

Stilvoller Dachüberstand

Der markante Dachüberstand verleiht dem Haus seinen klassischen Charakter und schützt gleichzeitig Fassade und Terrasse vor Witterungseinflüssen.

Separater Badezimmerbereich

Ein funktional geplanter Badbereich sorgt für zusätzlichen Komfort und macht das Haus ideal für längere Aufenthalte oder Feriennutzung.

Massive 66-mm-Blockbohlenkonstruktion

Die hochwertige Wandstärke bietet:

- Hohe Stabilität
- Lange Lebensdauer
- Natürliches Raumklima
- Hervorragende Wärmespeicherung

TECHNISCHE DATEN

Grundfläche: 42 m²

Wohnfläche: 37,61 m²

Terrasse: 10 m²

Außenmaß: 520 × 820 cm + 520 × 200 cm Terrasse

Raumanzahl: 4

Mindestwandhöhe: 223 cm

Firsthöhe: 277 cm

Wandstärke: 66 mm

Dachfläche: 60 m²

Dachneigung: 12°



Blockbohlenhaus.at
BLOCK & GARTEN HÄUSER

Dach

- 18–20 mm Dachbretter
- Bitumenbedachung optional erhältlich

Boden

- 19–20 mm Nut- und Federbretter
- Grundrahmen und Querstreben
- Optional erhältlich

Türen

- Außentür: 161 × 192 cm
- 3 Innentüren: 85 × 192 cm

Fenster

- 5 Fenster: 138 × 105 cm
- 1 Fenster: 50 × 50 cm

Baumaterial

- Zertifizierte nordische Kiefer oder Fichte

IDEAL ALS FERIENHAUS, GARTENHAUS ODER WOCHENENDHAUS

Das Blockbohlenhaus HANNES bietet die perfekte Kombination aus Komfort, Funktionalität und natürlicher Holzoptik. Die zwei Schlafzimmer, der großzügige Wohnbereich und die überdachte Terrasse schaffen ideale Voraussetzungen für erholsame Aufenthalte und gemütliches Wohnen.

Ob als Ferienhaus, Wochenendhaus, Gästehaus oder hochwertiges Gartenhaus – HANNES überzeugt durch seine robuste Bauweise, zeitlose Architektur und vielseitigen Nutzungsmöglichkeiten.

TECHNISCHE DATEN

Wandstärke	44 mm, 66 mm
Marke	Blockbohlenhaus.at
Grundfläche	43 m²
Raumanzahl	4
Breite	520 cm
Dachform	Satteldach

Holzbehandlung

[Unbehandelt](#)

Verglasung

[Doppelverglasung](#)

Tiefe

[1020 cm](#)

Terrasse

[mit Terrasse](#)

Außenmaß

[520 x 820 cm](#)

Herstellergarantie

[5 Jahre](#)

Holzart Fenster/Türen

[Kiefer](#)

Bauweise

[Blockbohlen](#)

Boden

[19 - 20 mm Bodenbretter mit Nut-und-Feder-Verbindungen,
Grundrahmen und Querstreben \(Als Zubehör erhältlich\)](#)

Dachfläche

[60 m²](#)

Dachaufbau

[18-20 mm Dachbretter](#)

Dachüberstand

[30cm](#)

Dachwinkel

[12°](#)

Dämmung

[Keine](#)

Fenstermaße:

[1* 50 cm x 50 cm, 5* 138 cm x 105 cm \(Lichtes Maß 125 cm x 92 cm\)](#)

Türmaße

[Außen: 1* 161 cm x 192 cm \(Lichtes Maß 148 cm x 185,5 cm\),
Innen: 3* 85 cm x 192 cm \(Lichtes Maß 72 cm x 185,5 cm\)](#)

Seitenhöhe der Wände

[223 cm](#)

Firsthöhe

[277 cm](#)

Grundform

[Rechteckig](#)

Wohnfläche

[37,61 m²](#)

Spiegelverkehrter Aufbau

[Ja](#)

Haus Typ

[Klassisch](#)

Produktvariante auswählen

[44 mm, 66 mm](#)

Schlafboden

[Nein](#)

