

## **BLOCKBOHLENHAUS HANNES (44+44 MM ISOLIERT) · 42 M<sup>2</sup> + 10 M<sup>2</sup> TERRASSE · PULTDACH**



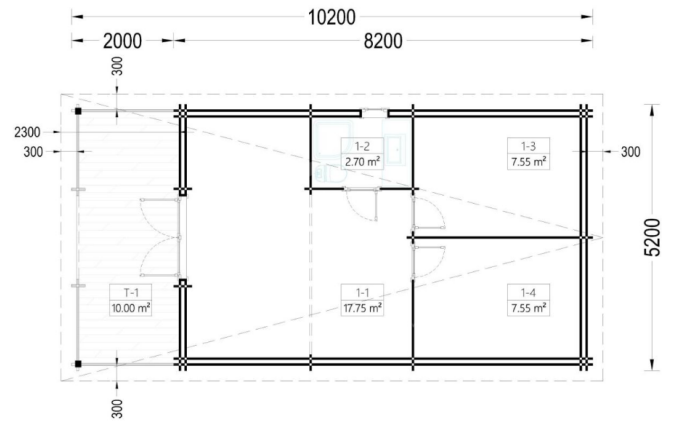
**€ 23500,00**

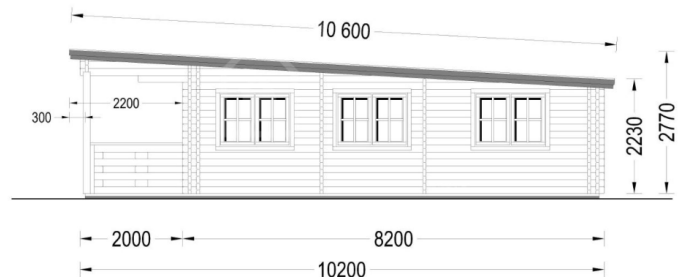
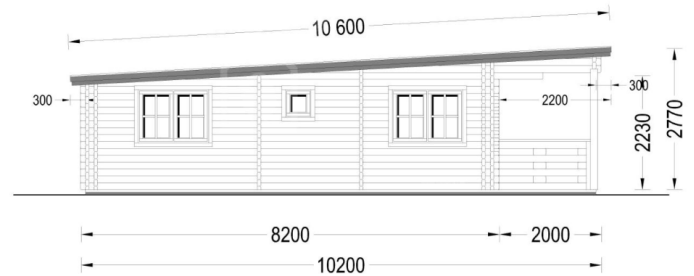
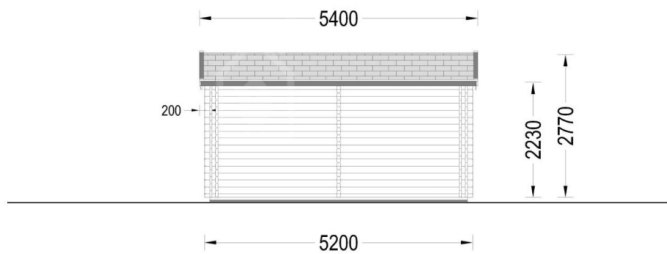
Blockbohlenhaus HANNES mit 42 m<sup>2</sup> Grundfläche, 44+44 mm Doppelwand, 50 mm Wärmedämmung, zwei Schlafzimmern, modernem Pultdach und 10 m<sup>2</sup> überdachter Terrasse. Ideal als Ferienhaus oder ganzjährig nutzbarer Rückzugsort.

**Kategorien:** [Isolierte Blockbohlenhäuser](#)



## GALERIEBILDER





## BESCHREIBUNG

### BLOCKBOHLENHAUS HANNES (44+44 MM ISOLIERT) · 42 M<sup>2</sup> + 10 M<sup>2</sup> ÜBERDACHTE TERRASSE

### MODERNES HOLZHAUS MIT WÄRMEDÄMMUNG UND STILVOLLEM PULTDACH

Das **Blockbohlenhaus HANNES** in der isolierten **44+44-mm-Doppelwandkonstruktion** vereint modernes Design, natürliche Materialien und angenehmen Wohnkomfort. Mit **42 m<sup>2</sup> Grundfläche**, einer **10 m<sup>2</sup> großen überdachten Terrasse** und einer hochwertigen Grundisolierung eignet sich dieses Modell ideal als Ferienhaus, Wochenendhaus, Gästehaus oder komfortabler Rückzugsort im Grünen.

Die integrierte Wärmedämmung sorgt für ein ausgeglichenes Raumklima und ermöglicht eine Nutzung weit über die Sommermonate hinaus.



Blockbohlenhaus.at

BLOCK & GARTEN HÄUSER

# WÄRMEDÄMMUNG - ANGENEHMES WOHNKLIMA ZU JEDER JAHRESZEIT

Die isolierte Ausführung verbessert die Energieeffizienz und erhöht den Wohnkomfort bei längeren Aufenthalten.

## Die Dämmung umfasst:

- **50 mm Dachisolierung**
- **50 mm Wandisolierung** zwischen den 44+44-mm-Doppelwänden
- **50 mm Bodenisolierung** (optional erhältlich)

Diese Konstruktion reduziert Wärmeverluste, verbessert den Schallschutz und sorgt für angenehme Temperaturen vom Frühjahr bis in die kälteren Jahreszeiten.

## HIGHLIGHTS DES MODELLS

### Großzügiger Wohnbereich

Der offen gestaltete Wohnbereich bildet den Mittelpunkt des Hauses und bietet ausreichend Platz für:

- gemütliche Sofalandschaft
- Essbereich
- offene Küche
- gemeinsame Zeit mit Familie und Freunden

Die lichtdurchflutete Raumgestaltung schafft ein großzügiges und wohnliches Ambiente.

### Zwei komfortable Schlafzimmer

Die beiden separaten Schlafzimmer bieten vielseitige Nutzungsmöglichkeiten und eignen sich ideal als:

- Elternschlafzimmer
- Kinderzimmer
- Gästezimmer
- Homeoffice
- Hobbyraum

Die clevere Raumaufteilung sorgt für ausreichend Privatsphäre und hohen Wohnkomfort.

### 10 m<sup>2</sup> überdachte Terrasse

Die großzügige, wettergeschützte Terrasse erweitert den Wohnbereich nach draußen und lädt zum Entspannen ein.

Ideal für:



**Blockbohlenhaus.at**

BLOCK & GARTEN HÄUSER

- Frühstück im Freien
- gemütliche Grillabende
- Lounge- und Sitzbereich
- entspannte Stunden in der Natur

## **Modernes Pultdach**

Das elegante Pultdach verleiht HANNES seine moderne Architektur und überzeugt zugleich mit funktionalen Vorteilen:

- zeitloses Design
- optimale Wasserableitung
- harmonisches Raumgefühl
- markanter Dachüberstand als Wetterschutz

## **Große Fensterflächen**

Mehrere großzügige Fenster sorgen für:

- helle Wohnräume
- natürliche Belichtung
- freundliche Atmosphäre
- harmonischen Übergang zwischen Innen- und Außenbereich

## **Massive Doppelwandkonstruktion**

Die robuste 44+44-mm-Konstruktion mit integrierter Wärmedämmung bietet:

- hohe Stabilität
- verbesserte Energieeffizienz
- angenehmes Raumklima
- langlebige Bauqualität

## **TECHNISCHE DATEN**

### **Allgemeine Daten**

- Grundfläche: 42 m<sup>2</sup>
- Wohnfläche: 37,61 m<sup>2</sup>
- Innenmaß: ca. 34 m<sup>2</sup> + 10 m<sup>2</sup> Terrasse
- Außenmaß: 5,20 × 8,20 m + 5,20 × 2,00 m Terrasse
- Raumanzahl: 4
- Mindesthöhe der Wände: 223 cm
- Firsthöhe: 277 cm
- Baumaterial: Zertifizierte nordische Kiefer oder Fichte



**Blockbohlenhaus.at**  
BLOCK & GARTEN HÄUSER

## Dach

- 20 mm Nut- und Federbretter
- 50 mm Wärmedämmung
- Dachfläche: 57 m<sup>2</sup>
- Dachneigung: 3,1°
- Bitumenbedachung optional erhältlich

## Wände

- 44 mm Blockbohlen
- 50 mm Dämmung
- 44 mm Blockbohlen

## Boden

- 20 mm Nut- und Federbretter
- 50 mm Bodenisolierung (optional erhältlich)

## Türen

- Außentür: 161 × 192 cm
- 3 Innentüren: 70 × 192 cm

## Fenster

- 5 × 138 × 105 cm
- 1 × 50 × 50 cm

## FAZIT

Das **Blockbohlenhaus HANNES Isoliert** überzeugt mit moderner Architektur, einer hochwertigen 44+44-mm-Doppelwandkonstruktion und einer effektiven Wärmedämmung. Zwei komfortable Schlafzimmer, ein großzügiger Wohnbereich und die überdachte Terrasse schaffen beste Voraussetzungen für entspannte Aufenthalte zu jeder Jahreszeit.

Ob als Ferienhaus, Wochenendhaus, Gästehaus oder naturnahe Wohnraumerweiterung – **HANNES** bietet natürlichen Wohnkomfort, langlebige Qualität und eine zeitlose Optik.

## TECHNISCHE DATEN

**Wandstärke** [Isoliert, 44+44 mm](#)

**Marke** [Blockbohlenhaus.at](http://Blockbohlenhaus.at)

<b>Grundfläche</b>	<a href="#">43 m<sup>2</sup></a>
<b>Raumanzahl</b>	<a href="#">4</a>
<b>Breite</b>	<a href="#">520 cm</a>
<b>Holzbehandlung</b>	<a href="#">Unbehandelt</a>
<b>Verglasung</b>	<a href="#">Doppelverglasung</a>
<b>Tiefe</b>	<a href="#">1020 cm</a>
<b>Terrasse</b>	<a href="#">mit Terrasse</a>
<b>Dachform</b>	<a href="#">Pulldach</a>
<b>Außenmaß</b>	<a href="#">520 x 820 cm</a>
<b>Herstellergarantie</b>	<a href="#">5 Jahre</a>
<b>Holzart Fenster/Türen</b>	<a href="#">Kiefer</a>
<b>Bauweise</b>	<a href="#">Blockbohlen</a>
<b>Boden</b>	<a href="#">50 mm starke Holzbalken für das Fundament (mit 50 mm Isolierung) 19 - 20 mm dicke Nut- und Federbretter (optional erhältlich)</a>
<b>Dachfläche</b>	<a href="#">57 m<sup>2</sup></a>
<b>Dachaufbau</b>	<a href="#">145 mm Holzsparren; 19 - 20 mm dicke Nut- und Federbretter; 50 mm Holzrahmen (mit 50 mm Isolierung); 25 mm Holzlatte OSB-Platte</a>
<b>Dämmung</b>	<a href="#">Isoliert</a>
<b>Dachwinkel</b>	<a href="#">3,1°</a>
<b>Fenstermaße:</b>	<a href="#">1* 50 cm x 50 cm, 5* 138 cm x 105 cm (Lichtes Maß 125 cm x 92 cm)</a>
<b>Türmaße</b>	<a href="#">1* 161 cm x 192 cm, 3* 70 cm x 192 cm</a>
<b>Firsthöhe</b>	<a href="#">277 cm</a>
<b>Seitenhöhe der Wände</b>	<a href="#">223 cm</a>
<b>Wohnfläche</b>	<a href="#">37,61 m<sup>2</sup></a>
<b>Grundform</b>	<a href="#">Rechteckig</a>
<b>Haus Typ</b>	<a href="#">Klassisch</a>
<b>Wandaufbau</b>	<a href="#">44 mm + 50 mm Isolierung + 44 mm</a>

