

BLOCKBOHLENHAUS LANDSHUT (44 MM) · 50 M²



€ 16120,00 - € 23815,99

Das Blockbohlenhaus LANDSHUT ist eine hervorragende Wahl für alle, die Wochenenden inmitten der Natur und mit ihren Liebsten verbringen möchten. Für eine ganzjährige Nutzung wird die isolierte Version empfohlen.

Kategorien: [Blockbohlenhäuser](#)



VARIATIONEN

Artikelnummer	Produktvariante auswählen	Preis
PM065	44 mm	€ 16120,00
PM1623	44+44 mm	€ 23815,99

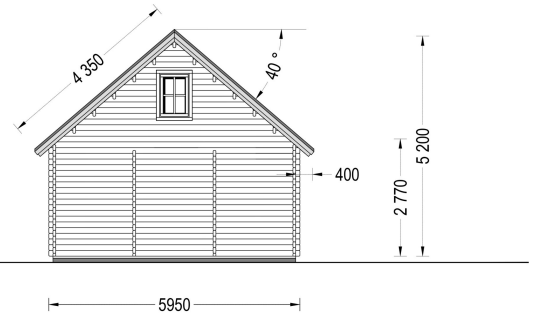
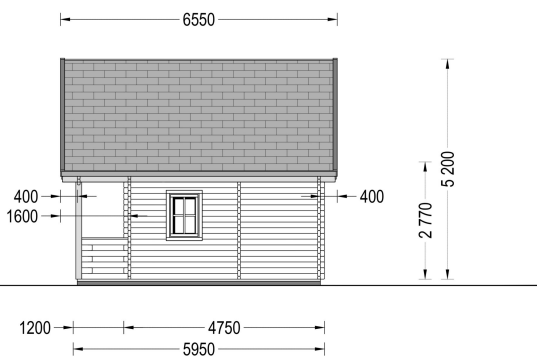
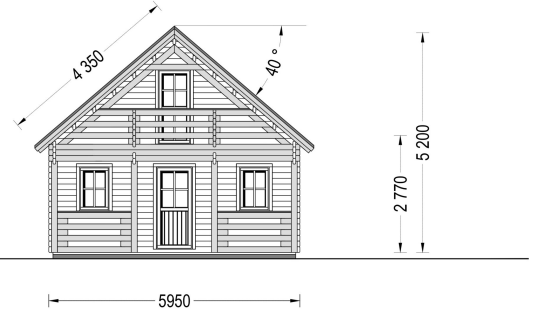
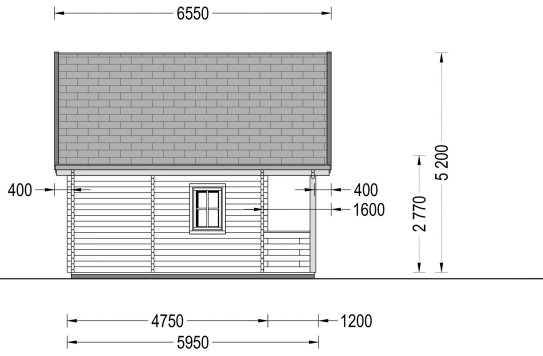
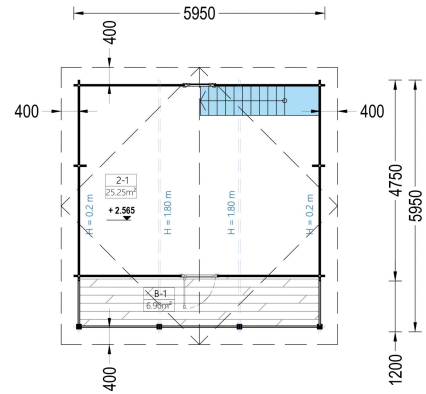
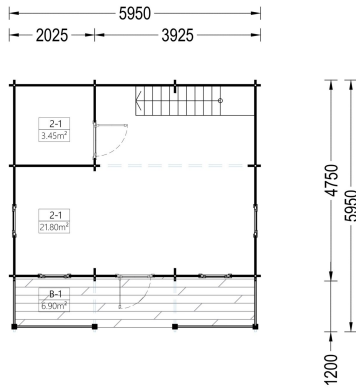
GALERIEBILDER





Blockbohlenhaus.at

BLOCK & GARTENHÄUSER



BESCHREIBUNG



Blockbohlenhaus.at

BLOCK & GARTEN HÄUSER

BLOCKBOHLENHAUS LANDSHUT (44 MM) · 50 M²

CHARMANTES HOLZHAUS MIT SCHLAFBODEN, BALKON UND TERRASSE

Das Blockbohlenhaus LANDSHUT verbindet traditionelle Holzarchitektur mit einer cleveren Raumaufteilung und einem gemütlichen Wohnkonzept. Mit seiner zweigeschossigen Bauweise, einem komfortablen Schlafboden, Balkon und Terrasse bietet dieses Modell eine ideale Lösung für alle, die ein stilvolles Ferienhaus, Wochenendhaus oder einen naturnahen Rückzugsort suchen.

Die robuste 44-mm-Blockbohlenkonstruktion aus zertifizierter nordischer Kiefer oder Fichte sorgt für Stabilität, Langlebigkeit und ein angenehmes Wohnklima. Das klassische Spitzdach verleiht dem Haus seinen besonderen Charme und macht LANDSHUT zu einem echten Blickfang.

HIGHLIGHTS DES MODELLS

Zweigeschossige Bauweise mit Schlafboden

Die intelligente Raumaufteilung nutzt die verfügbare Fläche optimal aus:

- Wohn- und Aufenthaltsbereich im Erdgeschoss
- Gemütlicher Schlafboden im Obergeschoss
- Zusätzlicher Stauraum und Rückzugsbereich
- Ideal für Paare, kleine Familien oder Feriengäste

Durch die Trennung von Wohn- und Schlafbereich entsteht ein angenehmes Wohngefühl mit mehr Privatsphäre.

Terrasse und Balkon für mehr Lebensqualität

LANDSHUT bietet gleich zwei attraktive Außenbereiche:

Terrasse im Erdgeschoss

Perfekt geeignet für:

- Frühstück im Freien
- Gemütliche Grillabende
- Entspannte Stunden im Garten
- Loungemöbel und Sitzgruppen

Balkon im Obergeschoss

Ein besonderer Rückzugsort für:

- Den Morgenkaffee mit Ausblick
- Entspannung an der frischen Luft
- Ruhige Momente in der Natur



Blockbohlenhaus.at
BLOCK & GARTEN HÄUSER

Klassisches Spitzdach mit Dachüberstand

Das elegante Satteldach verleiht dem Haus seinen traditionellen Charakter und bietet gleichzeitig praktische Vorteile:

- Schutz vor Regen und Witterung
- Harmonische Optik
- Mehr Raumhöhe im Obergeschoss
- Zeitloses Erscheinungsbild

Natürliche Holzbauweise

Die massiven 44-mm-Blockbohlen schaffen:

- Ein gesundes Raumklima
- Hohe Stabilität
- Langlebigkeit
- Natürliche Wärmespeicherung

Kompakte Wohnlösung mit Wohlfühlcharakter

LANDSHUT eignet sich hervorragend für alle, die auf überschaubarer Fläche komfortabel wohnen möchten und dabei Wert auf natürliche Materialien sowie eine gemütliche Atmosphäre legen.

TECHNISCHE DATEN

- Grundfläche: 72 m²
- Außenmaß: 595 × 595 cm
- Innenmaß: 566 × 566 cm
- Wandstärke: 44 mm Blockbohlen
- Mindesthöhe der Wände: 270 cm
- Firsthöhe: 513 cm
- Dachfläche: 57 m²
- Dachneigung: 40,5°
- Dach: 18–20 mm Dachbretter
- Baumaterial: Zertifizierte nordische Kiefer oder Fichte
- Raumanzahl: 3
- Bitumenbedachung: Optional erhältlich
- Boden: Optional erhältlich, Fußboden im Obergeschoss inklusive

VIELSEITIGE NUTZUNGSMÖGLICHKEITEN

Das Blockbohlenhaus LANDSHUT eignet sich ideal als:

- Ferienhaus
- Wochenendhaus
- Gartenhaus mit Übernachtung

- Kleingartenhaus
- Gästehaus
- Rückzugsort im Grünen
- Freizeithaus
- Zweitwohnsitz

Mit seinem romantischen Balkon, der gemütlichen Terrasse und dem praktischen Schlafboden bietet LANDSHUT alles, was ein komfortables Holzhaus für entspannte Tage in der Natur benötigt.

TECHNISCHE DATEN

Breite	595 cm
Grundfläche	72 m²
Dachform	Satteldach
Wandstärke	44 + 44 mm, 44 mm
Holzbehandlung	Unbehandelt
Verglasung	Doppelverglasung
Schlafboden	mit Schlafboden
Tiefe	595 cm
Terrasse	ohne Terrasse
Raumanzahl	3
Marke	Blockbohlenhaus.at
Außenmaß	595 cm x 595 cm
Bauweise	Blockbohlen
Dachfläche	57 m²
Dachüberstand	40 cm
Fenstermaße:	5* 70 cm x 105 cm (Lichtes Maß 57 cm x 92 cm)
Türmaße	Außen: 1* 85 cm x 192 cm (Lichtes Maß 72 cm x 185,5 cm) und 1* 70 cm x 192 cm (Lichtes Maß 57 cm x 185,5 cm), Innen: 1* 70 cm x 192 cm (Lichtes Maß 57 cm x 185,5 cm)
Holzart Fenster/Türen	Kiefer
Innenmaß	566 x 566 cm

Seitenhöhe der Wände	270 cm
Firsthöhe	513 cm
Spiegelverkehrter Aufbau	Ja
Herstellergarantie	5 Jahre
Boden	18 mm Bodenbretter mit Nut-und-Feder-Verbindungen, Grundrahmen und Querstreben (als Zubehör erhältlich)
Dachaufbau	140 - 150 mm Holzsparren 18-20 mm dicke Nut- und Federbretter
Dachwinkel	40,5°
Dämmung	Keine
Grundform	Quadratisch
Haus Typ	Klassisch
Produktvariante auswählen	44 mm, 44+44 mm

