

BLOCKBOHLENHAUS LEIBNITZ (66 MM) 96 M²



€ 32722,56

Blockbohlenhaus LEIBNITZ mit 96 m² Grundfläche, 3 Schlafzimmern, großem Wohnbereich, Veranda und Terrasse. Hochwertiges Holzhaus aus 66 mm Blockbohlen für Ferienhaus, Familienhaus oder dauerhaften Wohnsitz.

Kategorien: [Blockbohlenhäuser](#)



Blockbohlenhaus.at

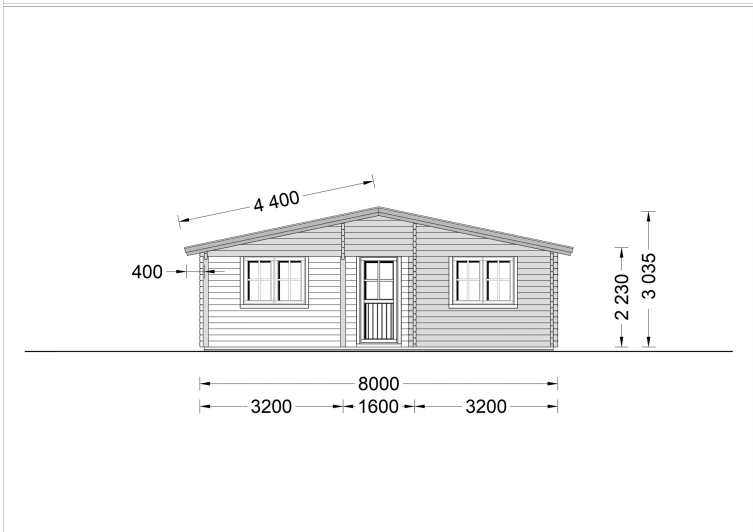
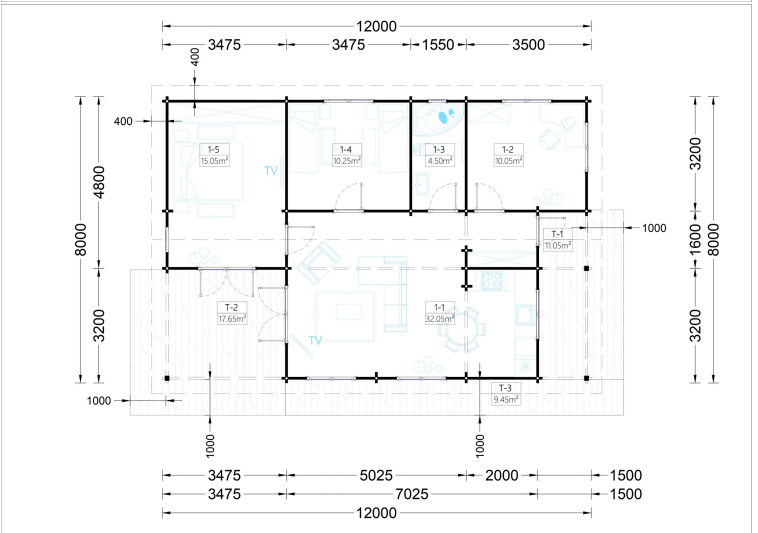
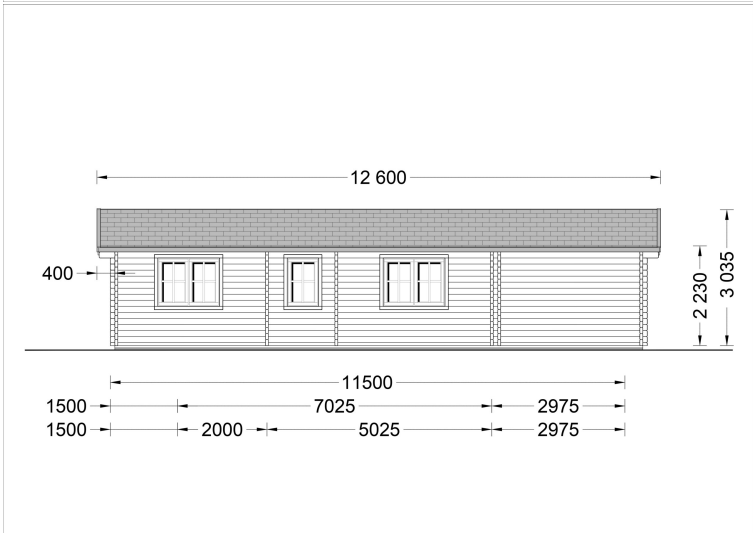
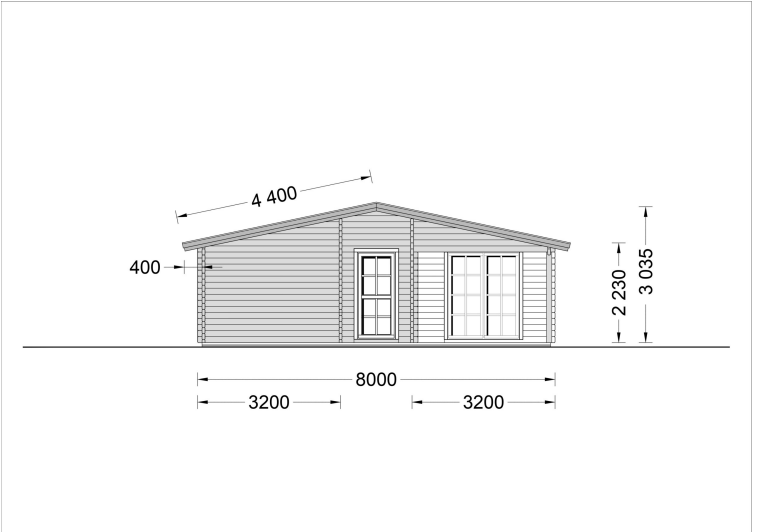
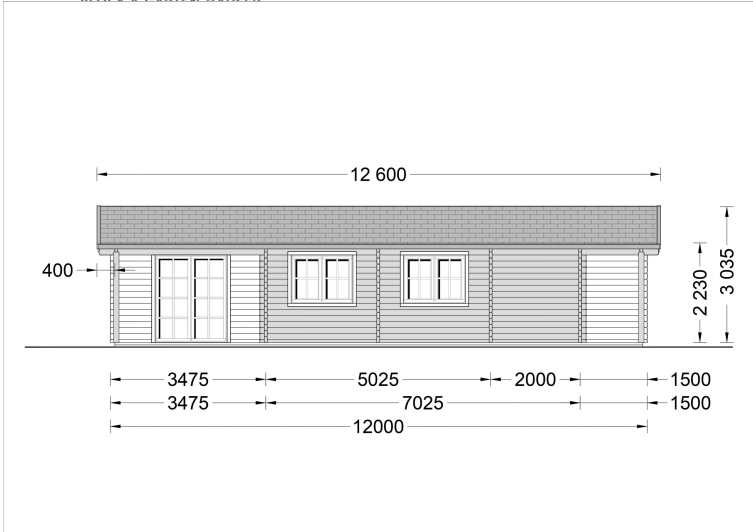
HÄUSER



GALERIEBILDER



Kontaktieren Sie uns +43 660 6742719.-Fr. 8-18 Uhr
office@blockbohlenhaus.at.at



BESCHREIBUNG



Blockbohlenhaus.at

BLOCK & GARTEN HÄUSER

BLOCKBOHLENHAUS LEIBNITZ (66 MM) · 96 M²

GROSSZÜGIGES FAMILIENHAUS AUS HOLZ MIT VERANDA UND TERRASSE

Willkommen im Blockbohlenhaus LEIBNITZ – einem komfortablen und familienfreundlichen Holzhaus mit hochwertiger 66-mm-Blockbohlenkonstruktion und großzügigen 96 m² Wohnfläche. Die durchdachte Raumaufteilung, drei Schlafzimmer sowie zwei gemütliche Außenbereiche machen dieses Modell zur idealen Wahl für Familien, Paare oder alle, die naturnah und komfortabel wohnen möchten.

Dank der eingeschossigen Bauweise bietet LEIBNITZ höchsten Wohnkomfort auf einer Ebene und eignet sich hervorragend als Ferienhaus, Wochenendhaus, Alterswohnsitz oder dauerhaftes Zuhause.

HIGHLIGHTS DES MODELLS

Überdachte Veranda & Terrasse - doppelte Lebensqualität im Freien

Ein besonderes Merkmal des Hauses sind die zwei großzügigen Außenbereiche:

- Überdachte Veranda als geschützter Aufenthaltsbereich
- Sonnige Terrasse auf der gegenüberliegenden Hausseite
- Perfekt für Frühstück, Grillabende oder entspannte Stunden im Freien
- Wetterunabhängige Nutzung zu jeder Tageszeit

So genießen Sie die Natur rund um das Haus aus verschiedenen Perspektiven.

Großzügiger Wohnbereich mit offener Küche

Das Herzstück des Hauses ist der helle Wohn- und Essbereich mit integrierter Küche.

Hier finden Sie ausreichend Platz für:

- Große Sofalandschaft
- Essbereich für Familie und Gäste
- Moderne Küchenlösung
- Gemeinsame Familienzeit und gesellige Abende

Die offene Raumgestaltung schafft ein angenehmes Wohngefühl und sorgt für viel Bewegungsfreiheit.

Drei Schlafzimmer für maximale Flexibilität

Die drei separaten Schlafzimmer bieten zahlreiche Nutzungsmöglichkeiten:

- Elternschlafzimmer
- Kinderzimmer
- Gästezimmer
- Homeoffice

Kontaktieren Sie uns +43 660 6742719.-Fr. 8-18 Uhr

office@blockbohlenhaus.at

Ideal für Familien oder alle, die zusätzlichen Platz benötigen.

Komfortables Badezimmer

Das großzügige Badezimmer bietet ausreichend Platz für den täglichen Komfort und ergänzt das durchdachte Wohnkonzept perfekt.

Eingeschossige Bauweise

Das ebenerdige Wohnkonzept sorgt für:

- Barrierearmes Wohnen
- Komfort ohne Treppen
- Familienfreundlichkeit
- Bequeme Nutzung für jedes Alter

Besonders attraktiv für Familien mit Kindern oder Senioren.

Helle Wohnräume

Große Fenster und Terrassentüren lassen viel Tageslicht ins Haus und schaffen eine freundliche, einladende Atmosphäre mit direktem Bezug zur Natur.

HOCHWERTIGE BLOCKBOHLENKONSTRUKTION

Die 66 mm starken Blockbohlen aus zertifizierter nordischer Kiefer oder Fichte bieten:

- Hohe Stabilität
- Natürliches Raumklima
- Hervorragende Langlebigkeit
- Zeitlose Holzhausoptik

Das natürliche Holz sorgt für eine warme und behagliche Wohnatmosphäre.

TECHNISCHE DATEN

- Wohnfläche: 68,05 m²
- Grundfläche: 96 m²
- Außenmaß: 1200 × 800 cm
- Wandstärke: 66 mm
- Mindesthöhe der Wände: 227,5 cm
- Firsthöhe: 303,5 cm
- Dachfläche: 110 m²
- Dachneigung: 11,8°
- Dach: 18–20 mm Dachbretter
- Raumanzahl: 5



Blockbohlenhaus.at

BLOCK & GARTEN HÄUSER

- Fenster: 1 × 70 × 105 cm, 6 × 138 × 105 cm, 1 × 85 × 192 cm Panoramafenster, 2 × 161 × 192 cm Balkontüren
- Türen: 1 Außentür, 4 Innentüren
- Baumaterial: Zertifizierte nordische Kiefer oder Fichte

FAZIT

Das Blockbohlenhaus LEIBNITZ vereint großzügiges Wohnen, funktionale Raumaufteilung und natürliche Holzbauweise in einem attraktiven Gesamtpaket. Mit drei Schlafzimmern, offenem Wohnbereich, Veranda und Terrasse eignet sich dieses Modell perfekt als Familienhaus, Ferienhaus oder dauerhafter Wohnsitz. Die hochwertige 66-mm-Blockbohlenkonstruktion sorgt dabei für ein angenehmes Wohnklima und langjährige Wohnfreude.

TECHNISCHE DATEN

Wandstärke	66 mm
Raumanzahl	5
Dachform	Satteldach
Grundfläche	9,6 m²
Terrasse	mit Terrasse
Holzbehandlung	Unbehandelt
Marke	Blockbohlenhaus.at
Außenmaß	1200 x 800 cm
Breite	1200 cm
Tiefe	800 cm
Verglasung	Doppelverglasung
Haus Typ	Klassisch
Herstellergarantie	5 Jahre
Holzart Fenster/Türen	Kiefer
Bauweise	Blockbohlen
Boden	19 - 20 mm Bodenbretter mit Nut-und-Feder-Verbindungen, Grundrahmen und Querstreben (Als Zubehör erhältlich)
Dachüberstand	40 cm

Dachaufbau	18-20 mm Dachbretter
Dachfläche	110 m²
Dachwinkel	11,8°
Dämmung	Keine
Fenstermaße:	1* 70 cm x 105 cm, 1* 85 cm x 192 cm, 2* 161 cm x 192 cm, 6* 138 cm x 105 cm;
Türmaße	1 * 85 cm x 192 cm (Eingang), 4 * 85 x 192 cm (Innen)
Firsthöhe	303.5 cm
Seitenhöhe der Wände	227.5 cm
Grundform	Rechteckig
Spiegelverkehrter Aufbau	Ja
Rauminhalt	235,5 m³
Wohnfläche	68,05 m²
Schlafboden	Nein

