

## **BLOCKBOHLENHAUS LEIBNITZ (ISOLIERT, 44+44 MM), 78 M<sup>2</sup> + 15 M<sup>2</sup> TERRASSE**



**€ 38300,00**

Blockbohlenhaus LEIBNITZ Isoliert mit 96 m<sup>2</sup> Wohnfläche, 3 Schlafzimmern, Veranda, Terrasse und hochwertiger 44+44 mm Doppelwandkonstruktion. Energieeffizientes Holzhaus für ganzjähriges Wohnen und Feriennutzung.

**Kategorien:** [Isolierte Blockbohlenhäuser](#)



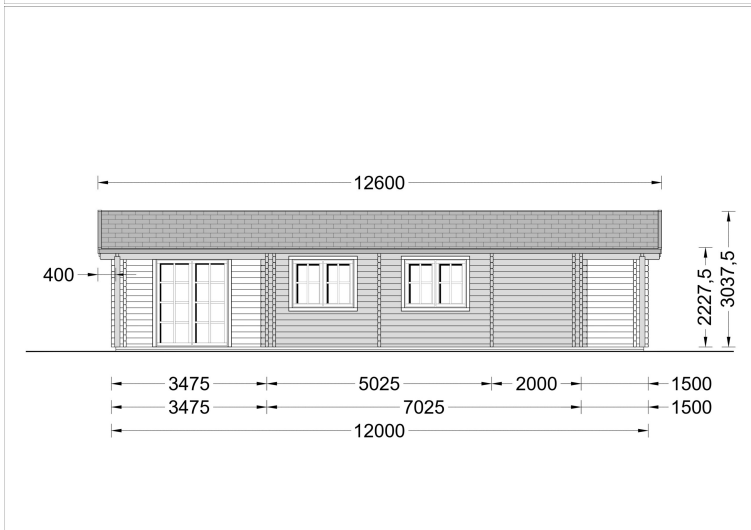
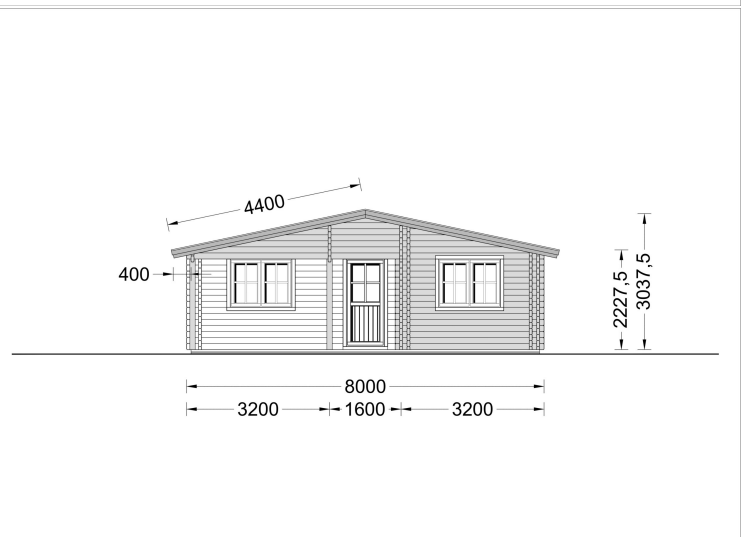
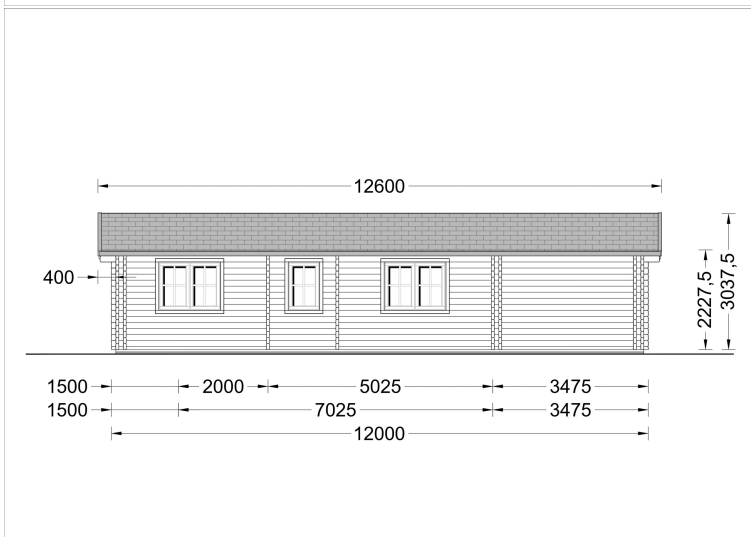
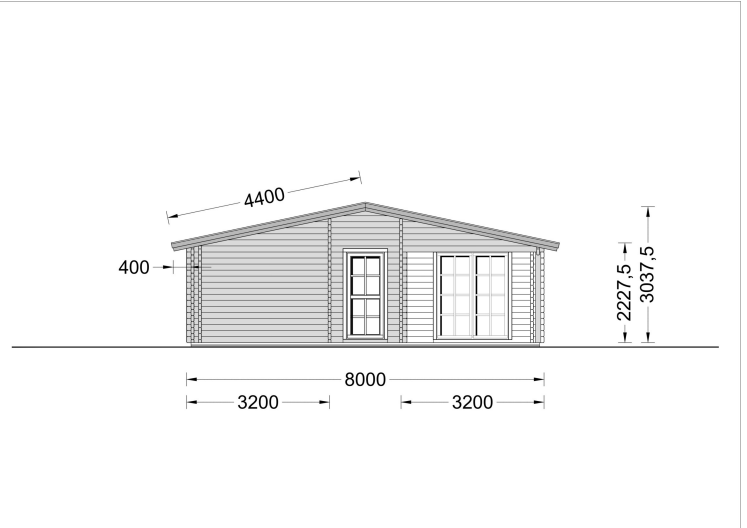
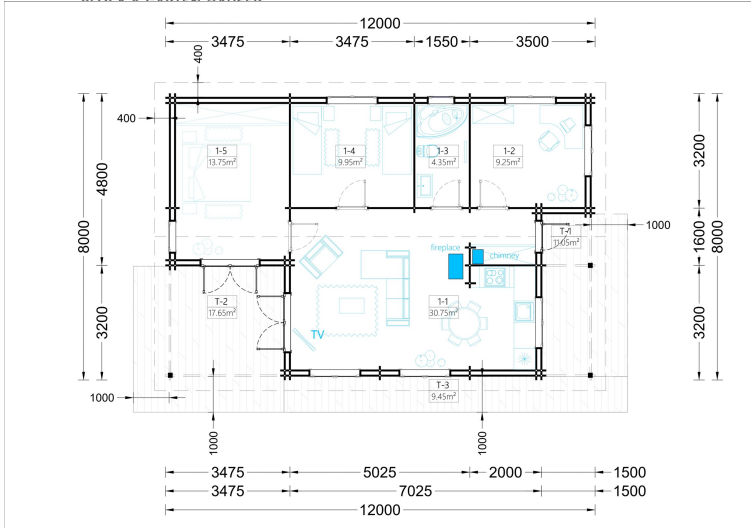
## GALERIEBILDER





Blockbohlenhaus.at

BLOCK & GARDEN-HÄUSER



## BESCHREIBUNG

Kontaktieren Sie uns +43 660 6742719.-Fr. 8-18 Uhr  
office@blockbohlenhaus.at.at



Blockbohlenhaus.at

BLOCK & GARTEN HÄUSER

## **BLOCKBOHLENHAUS LEIBNITZ (44+44 MM ISOLIERT) · 96 M<sup>2</sup>**

### **GROSSZÜGIGES HOLZHAUS MIT WÄRMEDÄMMUNG, VERANDA UND TERRASSE**

Das Blockbohlenhaus LEIBNITZ in der isolierten 44+44-mm-Ausführung verbindet modernes Wohnen mit natürlicher Holzarchitektur und hoher Energieeffizienz. Mit einer großzügigen Wohnfläche von 96 m<sup>2</sup>, drei Schlafzimmern, einem offenen Wohnbereich sowie einer überdachten Veranda und Terrasse bietet dieses Modell ideale Voraussetzungen für Familien, Paare oder alle, die ein komfortables Zuhause im Grünen suchen.

Dank der hochwertigen Doppelwandkonstruktion mit integrierter Wärmedämmung eignet sich LEIBNITZ hervorragend für die ganzjährige Nutzung als Wohnhaus, Ferienhaus oder Zweitwohnsitz.

### **WÄRMEDÄMMUNG FÜR GANZJÄHRIGEN WOHNKOMFORT**

Die isolierte Ausführung sorgt für ein angenehmes Raumklima in jeder Jahreszeit und verbessert die Energieeffizienz des Hauses deutlich.

#### **Die Dämmung umfasst:**

- 50 mm Dachisolierung
- 50 mm Wandisolierung zwischen den Doppelwänden
- 50 mm Bodenisolierung (optional erhältlich)

#### **Vorteile der Isolierung:**

- Angenehme Temperaturen im Sommer und Winter
- Verbesserter Wärme- und Schallschutz
- Niedrigerer Energieverbrauch
- Höherer Wohnkomfort bei längeren Aufenthalten
- Ideal für saisonübergreifende und ganzjährige Nutzung

### **HIGHLIGHTS DES MODELLS**

#### **Überdachte Veranda & Terrasse**

LEIBNITZ bietet gleich zwei attraktive Außenbereiche:

- Überdachte Veranda für geschützte Entspannung
- Sonnige Terrasse auf der gegenüberliegenden Hausseite
- Perfekt für Frühstück, Grillabende oder gemütliche Stunden im Freien
- Nutzung bei nahezu jeder Wetterlage

Diese Kombination erweitert den Wohnraum harmonisch nach außen.



Blockbohlenhaus.at

BLOCK & GARTEN HÄUSER

## Großzügiger Wohnbereich mit offener Küche

Der helle Wohn- und Essbereich bildet das Herzstück des Hauses und bietet ausreichend Platz für:

- Moderne Küchenlösungen
- Großen Essbereich
- Komfortable Sofalandschaft
- Gemeinsame Familienzeit

Die offene Gestaltung sorgt für eine freundliche und einladende Wohnatmosphäre.

## Drei Schlafzimmer für die ganze Familie

Die drei separaten Schlafzimmer bieten vielfältige Nutzungsmöglichkeiten:

- Elternschlafzimmer
- Kinderzimmer
- Gästezimmer
- Homeoffice
- Hobbyraum

Ideal für Familien oder alle, die zusätzlichen Raum benötigen.

## Komfortables Badezimmer

Ein separater Badezimmerbereich sorgt für Privatsphäre und hohen Alltagskomfort.

## Eingeschossige Bauweise

Das ebenerdige Wohnkonzept bietet zahlreiche Vorteile:

- Barrierearmes Wohnen
- Komfort ohne Treppen
- Familienfreundliche Raumaufteilung
- Ideal für Senioren und Familien mit Kindern

## Helle Wohnräume

Große Fensterflächen und Terrassentüren lassen viel Tageslicht ins Haus und schaffen eine angenehme Verbindung zur Natur.

## HOCHWERTIGE DOPPELWANDKONSTRUKTION

Die massive Wandkonstruktion aus:

- 44 mm Blockbohle
- 50 mm Dämmung
- 44 mm Blockbohle



**Blockbohlenhaus.at**  
BLOCK & GARTEN HÄUSER

bietet:

- Hohe Stabilität
- Hervorragende Wärmedämmung
- Gesundes Raumklima
- Langlebige Bauqualität

Gefertigt aus zertifizierter nordischer Kiefer oder Fichte.

## TECHNISCHE DATEN

- Wohnfläche: 96 m<sup>2</sup>
- Grundfläche: 117 m<sup>2</sup>
- Außenmaß: 1200 × 800 cm
- Wandaufbau: 44 mm + 50 mm Isolierung + 44 mm
- Dach: 20 mm Nut- und Federbretter + 50 mm Isolierung
- Dachfläche: 110 m<sup>2</sup>
- Dachneigung: 11,8°
- Mindesthöhe der Wände: 223 cm
- Firsthöhe: 303,5 cm
- Raumanzahl: 5
- Fenster: 1 × 70 × 105 cm, 6 × 138 × 105 cm, 1 × 85 × 192 cm Panoramafenster, 2 × 161 × 192 cm Balkontüren
- Türen: 1 Außentür, 4 Innentüren
- Baumaterial: Zertifizierte nordische Kiefer oder Fichte

## FAZIT

Das Blockbohlenhaus LEIBNITZ Isoliert überzeugt durch seine großzügige Raumaufteilung, die hochwertige Wärmedämmung und die familienfreundliche Bauweise. Mit drei Schlafzimmern, offenem Wohnbereich, Veranda und Terrasse bietet dieses Holzhaus ideale Voraussetzungen für komfortables Wohnen das ganze Jahr über. Die Kombination aus natürlicher Holzoptik, moderner Isolierung und funktionalem Grundriss macht LEIBNITZ zu einer ausgezeichneten Wahl als Wohnhaus, Ferienhaus oder Zweitwohnsitz.

## TECHNISCHE DATEN

<b>Wandstärke</b>	<a href="#">Isoliert, 44+44 mm</a>
<b>Raumanzahl</b>	<a href="#">5</a>
<b>Dachform</b>	<a href="#">Satteldach</a>
<b>Grundfläche</b>	<a href="#">9,6 m<sup>2</sup></a>

<b>Terrasse</b>	<a href="#">mit Terrasse</a>
<b>Holzbehandlung</b>	<a href="#">Unbehandelt</a>
<b>Marke</b>	<a href="#">Blockbohlenhaus.at</a>
<b>Außenmaß</b>	<a href="#">1200 x 800 cm</a>
<b>Breite</b>	<a href="#">1200 cm</a>
<b>Tiefe</b>	<a href="#">800 cm</a>
<b>Verglasung</b>	<a href="#">Doppelverglasung</a>
<b>Haus Typ</b>	<a href="#">Klassisch</a>
<b>Herstellergarantie</b>	<a href="#">5 Jahre</a>
<b>Holzart Fenster/Türen</b>	<a href="#">Kiefer</a>
<b>Bauweise</b>	<a href="#">Blockbohlen</a>
<b>Boden</b>	<a href="#">50 mm starke Holzbalken für das Fundament (mit 50 mm Isolierung) 19 - 20 mm dicke Nut- und Federbretter (optional erhältlich)</a>
<b>Dachüberstand</b>	<a href="#">40 cm</a>
<b>Dachaufbau</b>	<a href="#">20 mm Nut- und Federbretter + 50 mm Isolierung</a>
<b>Dachfläche</b>	<a href="#">110 m<sup>2</sup></a>
<b>Dachwinkel</b>	<a href="#">11,8°</a>
<b>Dämmung</b>	<a href="#">Isoliert</a>
<b>Fenstermaße:</b>	<a href="#">1* 70 cm x 105 cm, 1* 85 cm x 192 cm, 2* 161 cm x 192 cm, 6* 138 cm x 105 cm;</a>
<b>Türmaße</b>	<a href="#">1 * 85 cm x 192 cm ( Eingang ), 4 * 85 x 192 cm (Innen)</a>
<b>Firsthöhe</b>	<a href="#">303.5 cm</a>
<b>Seitenhöhe der Wände</b>	<a href="#">227.5 cm</a>
<b>Grundform</b>	<a href="#">Rechteckig</a>
<b>Spiegelverkehrter Aufbau</b>	<a href="#">Ja</a>
<b>Rauminhalt</b>	<a href="#">235,5 m<sup>3</sup></a>
<b>Wohnfläche</b>	<a href="#">68,05 m<sup>2</sup></a>
<b>Schlafboden</b>	<a href="#">Nein</a>
<b>Wandaufbau</b>	<a href="#">44 mm + 50 mm Isolierung + 44 mm</a>

