

## BLOCKBOHLENHAUS LIENZ (44+44 MM ISOLIERT) · 103 M<sup>2</sup>



**€ 43600,00**

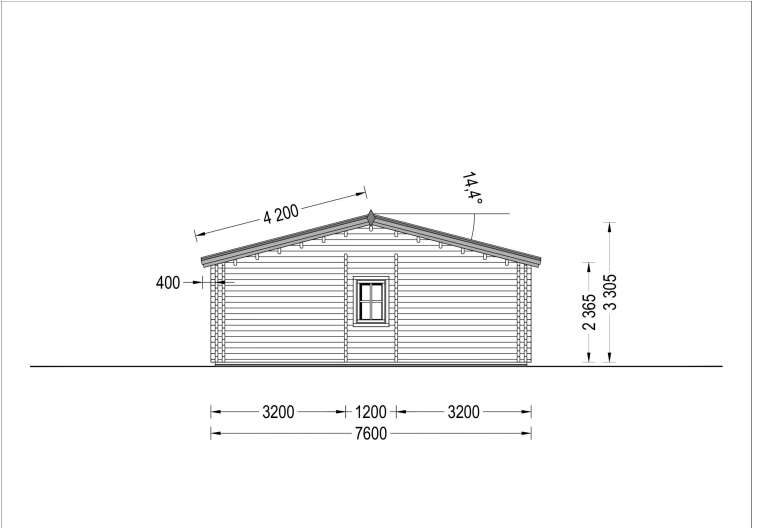
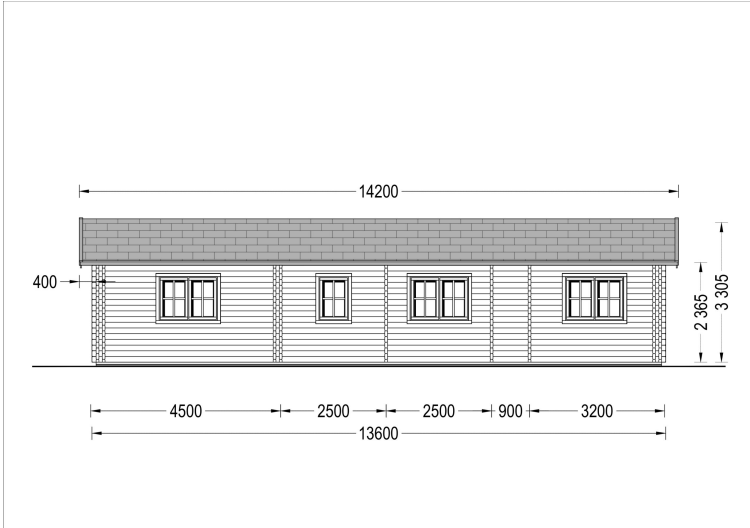
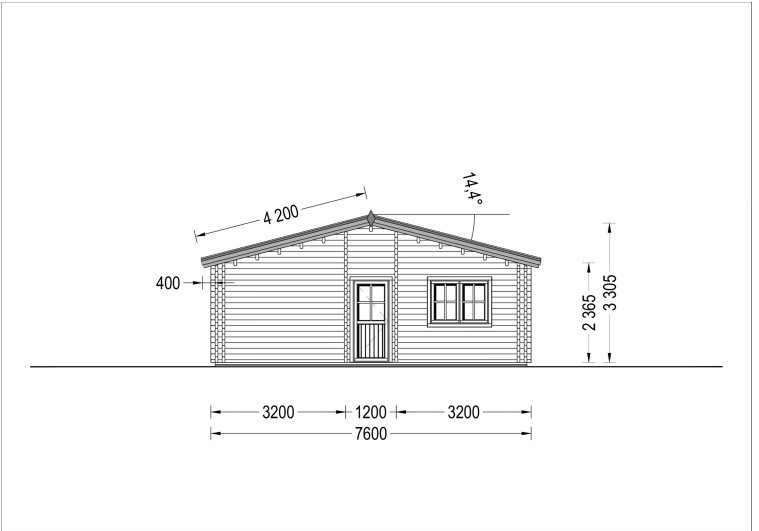
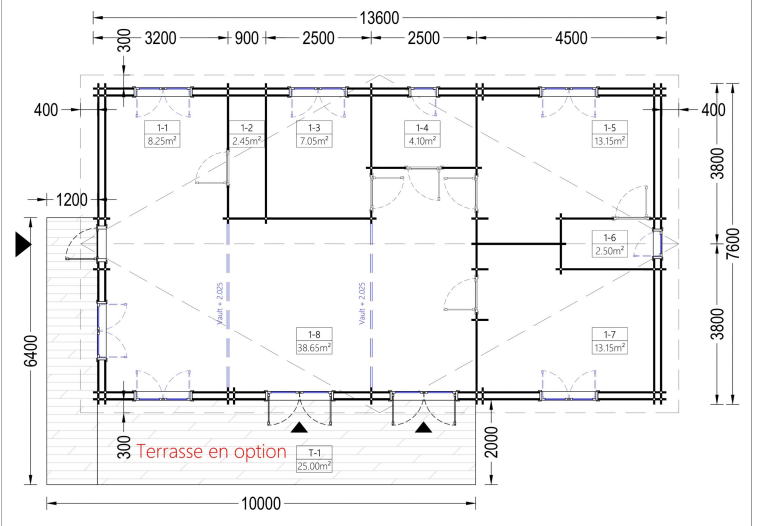
Blockbohlenhaus LIENZ Isoliert mit 103 m<sup>2</sup> Wohnfläche, 2 Schlafzimmern, 2 Badezimmern und großem Wohnbereich. Hochwertiges Holzhaus mit 44+44 mm Doppelwand, Wärmedämmung und klassischem Spitzdach für ganzjähriges Wohnen.

**Kategorien:** [Isolierte Blockbohlenhäuser](#)



## GALERIEBILDER





## BESCHREIBUNG



Blockbohlenhaus.at

BLOCK & GARTEN HÄUSER

## **BLOCKBOHLENHAUS LIENZ (44+44 MM ISOLIERT) · 103 M<sup>2</sup>**

### **KOMFORTABLES FAMILIENHAUS AUS HOLZ MIT HOCHWERTIGER WÄRMEDÄMMUNG**

Das Blockbohlenhaus LIENZ in der isolierten 44+44-mm-Ausführung verbindet klassische Holzhausarchitektur mit modernem Wohnkomfort und energieeffizienter Bauweise. Mit über 100 m<sup>2</sup> Wohnfläche, zwei großzügigen Schlafzimmern, zwei Badezimmern und einem weitläufigen Wohnbereich mit offener Küche bietet dieses Modell ideale Voraussetzungen für Familien, Paare oder anspruchsvolle Ferienhausbesitzer.

Die hochwertige Doppelwandkonstruktion mit integrierter Dämmung sorgt für ein angenehmes Raumklima während des gesamten Jahres. Dank der traditionellen Kreuzfenster, des eleganten Spitzdachs und der natürlichen Holzoptik entsteht eine harmonische Verbindung aus zeitlosem Design und modernem Wohnkomfort.

### **WÄRMEDÄMMUNG FÜR GANZJÄHRIGEN WOHNKOMFORT**

Die isolierte Ausführung wurde speziell für längere Aufenthalte und ganzjährige Nutzung konzipiert.

Die Dämmung umfasst:

- 50 mm Dachisolierung
- 50 mm Wandisolierung zwischen den Doppelwänden
- 50 mm Bodenisolierung (optional erhältlich)

Diese Konstruktion bietet:

- Verbesserte Energieeffizienz
- Höheren Wärme- und Schallschutz
- Angenehme Temperaturen zu jeder Jahreszeit
- Behagliches Wohnklima im Sommer und Winter

### **HIGHLIGHTS DES MODELLS**

#### **Zwei großzügige Schlafzimmer**

Die komfortablen Schlafzimmer bieten ausreichend Platz für:

- Familien
- Paare
- Gäste
- Individuelle Einrichtungskonzepte

Die durchdachte Raumaufteilung sorgt für Privatsphäre und hohen Wohnkomfort.



Blockbohlenhaus.at

BLOCK & GARTEN HÄUSER

## **Großer Wohnbereich mit offener Küche**

Der lichtdurchflutete Wohn- und Essbereich bildet das Zentrum des Hauses und bietet viel Platz für:

- Moderne Küchenlösungen
- Große Essbereiche
- Gemütliche Sofalandschaften
- Familienabende und gesellige Treffen

Die offene Gestaltung schafft ein großzügiges Raumgefühl und eine angenehme Wohnatmosphäre.

## **Zwei Badezimmer für mehr Komfort**

Die praktische Ausstattung mit zwei Badezimmern erhöht den Wohnkomfort deutlich und eignet sich besonders für Familien oder Gäste.

## **Klassische Kreuzfenster**

Die traditionellen Kreuzfenster verleihen dem Haus seinen charakteristischen Stil und sorgen gleichzeitig für:

- Viel Tageslicht
- Freundliche Wohnräume
- Optimale Belüftung
- Zeitlose Eleganz

## **Traditionelles Spitzdach mit Dachüberstand**

Das markante Spitzdach ergänzt die klassische Architektur perfekt und bietet:

- Schutz vor Witterungseinflüssen
- Harmonische Proportionen
- Zeitlose Optik
- Angenehme Raumwirkung

## **Hochwertige Holzbauweise**

Gefertigt aus zertifizierter nordischer Kiefer oder Fichte überzeugt LIENZ durch:

- Natürliche Wohnqualität
- Langlebigkeit
- Hohe Stabilität
- Gesundes Raumklima

## **TECHNISCHE DATEN**

- Wohnfläche: 102,6 m<sup>2</sup>
- Außenmaß: 1360 × 760 cm



**Blockbohlenhaus.at**

BLOCK & GARTEN HÄUSER

- Innenmaß: 1309 × 714 cm
- Wandaufbau: 44 mm + 50 mm Isolierung + 44 mm
- Dach: 20 mm Nut- und Federbretter + 50 mm Isolierung
- Dachfläche: 120 m<sup>2</sup>
- Dachneigung: 14,3°
- Mindesthöhe der Wände: 236,5 cm
- Firsthöhe: 330,5 cm
- Raumanzahl: 7
- Fenster: 2 × 70 × 105 cm, 6 × 138 × 105 cm, 2 × 161 × 192 cm Balkontüren
- Türen: 1 Außentür und 6 Innentüren
- Baumaterial: Zertifizierte nordische Kiefer oder Fichte

## FAZIT

Das Blockbohlenhaus LIENZ Isoliert ist die perfekte Kombination aus traditioneller Holzhausarchitektur, großzügigem Raumangebot und moderner Wärmedämmung. Ob als Familienhaus, Ferienhaus oder komfortabler Zweitwohnsitz – dieses hochwertige Holzhaus bietet ganzjährig ein angenehmes Wohngefühl und überzeugt durch Qualität, Funktionalität und zeitlose Eleganz.

Auch als Wohnhaus verfügbar: [Wohnhaus Lienz](#)

## TECHNISCHE DATEN

<b>Wandstärke</b>	<a href="#">Isoliert, 44+44 mm</a>
<b>Marke</b>	<a href="#">Blockbohlenhaus.at</a>
<b>Raumanzahl</b>	<a href="#">5</a>
<b>Dachform</b>	<a href="#">Satteldach</a>
<b>Breite</b>	<a href="#">760 cm</a>
<b>Holzbehandlung</b>	<a href="#">Unbehandelt</a>
<b>Tiefe</b>	<a href="#">1360 cm</a>
<b>Verglasung</b>	<a href="#">Doppelverglasung</a>
<b>Haus Typ</b>	<a href="#">Klassisch</a>
<b>Grundfläche</b>	<a href="#">103 m<sup>2</sup></a>
<b>Terrasse</b>	<a href="#">ohne Terrasse</a>

<b>Außenmaß</b>	<a href="#">1360 x 760 cm</a>
<b>Herstellergarantie</b>	<a href="#">5 Jahre</a>
<b>Holzart Fenster/Türen</b>	<a href="#">Kiefer</a>
<b>Bauweise</b>	<a href="#">Blockbohlen</a>
<b>Boden</b>	<a href="#">20 mm Nut- und Federbretter + 50 mm Isolierung (als Zubehör erhältlich)</a>
<b>Dachaufbau</b>	<a href="#">20 mm Nut- und Federbretter + 50 mm Isolierung</a>
<b>Dachfläche</b>	<a href="#">120 m<sup>2</sup></a>
<b>Dachwinkel</b>	<a href="#">14.3°</a>
<b>Dachüberstand</b>	<a href="#">40 cm</a>
<b>Dämmung</b>	<a href="#">Isoliert</a>
<b>Fenstermaße:</b>	<a href="#">2* 161 cm x 192 cm, 2* 70 cm x 105 cm, 6* 138 cm x 105 cm</a>
<b>Türmaße</b>	<a href="#">1 * 85 cm x 192 cm ( Eingang ), 6 * 85 x 192 cm (Innen)</a>
<b>Seitenhöhe der Wände</b>	<a href="#">236,5 cm</a>
<b>Firsthöhe</b>	<a href="#">330,5 cm</a>
<b>Wandaufbau</b>	<a href="#">44 mm + 50 mm Isolierung + 44 mm</a>

