

## BLOCKBOHLENHAUS LIENZ (66 MM + HOLZVERSCHALUNG ISOLIERT) 103 M<sup>2</sup>



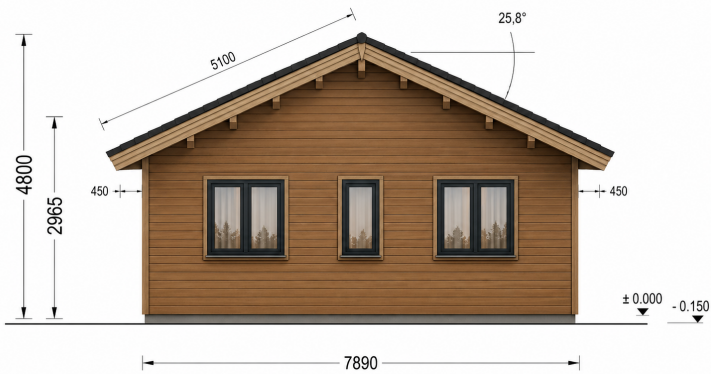
**€ 80500,00**

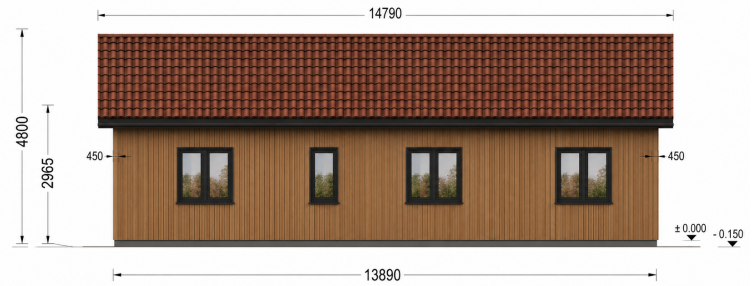
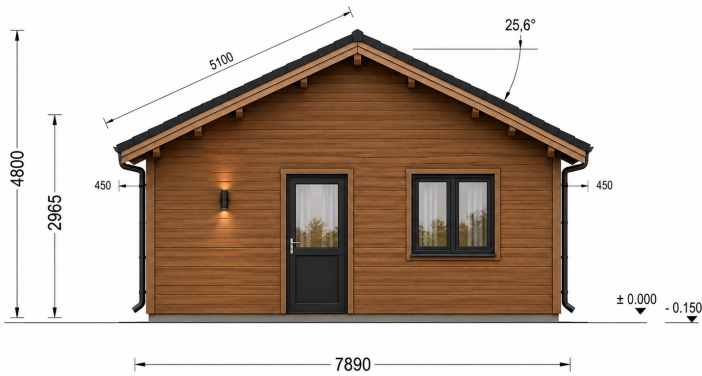
Blockbohlenhaus LIENZ mit 103 m<sup>2</sup> Wohnfläche, 2 Schlafzimmern, 2 Badezimmern, Premium-Dämmung, dreifach verglasten Fenstern und traditionellem Spitzdach. Ideal als Hauptwohnsitz oder Ferienhaus.

**Kategorien:** [Isolierte Wohnhäuser](#)



## GALERIEBILDER





## BESCHREIBUNG

### BLOCKBOHLENHAUS LIENZ (PREMIUM ISOLIERT) - 103 M<sup>2</sup>

**66 mm Blockbohlen + Holzverschalung · Großzügig · Familienfreundlich · Ganzjährig bewohnbar**

Das **Blockbohlenhaus LIENZ** vereint traditionelle Architektur, moderne Energieeffizienz und großzügigen Wohnkomfort auf beeindruckenden **103 m<sup>2</sup> Wohnfläche**. Mit seinen zwei geräumigen Schlafzimmern, dem offenen Wohnbereich, zwei Badezimmern und der hochwertigen Premium-Dämmung bietet dieses Modell ideale Voraussetzungen für Familien, Paare oder alle, die ein naturnahes und komfortables Zuhause suchen.

Die Kombination aus massiven 66-mm-Blockbohlen, moderner Holzverschalung und leistungsstarker Wärmedämmung macht LIENZ zu einem vollwertigen Wohnhaus für jede Jahreszeit.

### PREMIUM WÄRMEDÄMMUNG - WOHNKOMFORT AUF WOHNHAUSNIVEAU

Das Blockbohlenhaus LIENZ wurde speziell für die ganzjährige Nutzung entwickelt und überzeugt mit hervorragenden Dämmwerten und hoher Energieeffizienz.

#### Hochwertiges Isolationspaket

- 300 mm Dachisolierung
- 200 mm Wandisolierung
- 150 mm Bodenisolierung
- 66 mm massive Blockbohlen
- Hochwertige Holzverschalung
- Dreifach verglaste PVC-Fenster und Türen



Blockbohlenhaus.at

BLOCK & GARTEN HÄUSER

## Fensterausstattung

Standardmäßig ausgestattet mit:

- ✓ Dreifach verglasten PVC-Fenstern und Türen
- ✓ Hervorragender Wärme- und Schalldämmung
- ✓ Hoher Energieeffizienz
- ✓ Pflegeleicht und langlebig

### Optional erhältlich

- Premium Holz-Alu-Fenster und Türen
- Edle Holzoptik im Innenbereich
- Wetterbeständige Aluminium-Außenschale
- Noch bessere Wärmedämmung
- Besonders langlebig und wartungsarm

### Ihre Vorteile

- ✓ Niedrige Heiz- und Energiekosten
- ✓ Angenehme Temperaturen im Sommer und Winter
- ✓ Exzellente Schalldämmung
- ✓ Behagliches Raumklima das ganze Jahr
- ✓ Ideal als Hauptwohnsitz oder Ferienhaus

## HIGHLIGHTS DES MODELLS

### Zwei großzügige Schlafzimmer

Die beiden komfortablen Schlafzimmer bieten ausreichend Platz für individuelle Einrichtungsmöglichkeiten und sorgen für Privatsphäre und Erholung.

Ideal als:

- ✓ Elternschlafzimmer
- ✓ Kinderzimmer
- ✓ Gästezimmer

Die großzügige Raumgestaltung schafft ein angenehmes Wohngefühl und bietet ausreichend Stauraum.

### Großer Wohnbereich mit offener Küche

Der offene Wohn- und Essbereich bildet das Herzstück des Hauses und schafft eine einladende Atmosphäre für die ganze Familie.

Perfekt für:

- Gemeinsame Mahlzeiten
- Familienabende
- Gesellige Treffen mit Freunden
- Entspannte Stunden im eigenen Zuhause

Die offene Küche fördert Kommunikation und modernes Wohnen.

## **Zwei komfortable Badezimmer**

Für maximalen Wohnkomfort verfügt LIENZ über zwei separate Badezimmer.

Ihre Vorteile:

- ✓ Mehr Privatsphäre
- ✓ Ideal für Familien
- ✓ Komfort für Gäste
- ✓ Höhere Alltagstauglichkeit

## **Traditionelles Spitzdach mit Dachüberstand**

Das klassische Spitzdach verleiht dem Haus seinen zeitlosen Charakter und schafft gleichzeitig praktische Vorteile.

Vorteile:

- ✓ Elegante Architektur
- ✓ Zusätzlicher Wetterschutz
- ✓ Schattiger Außenbereich
- ✓ Harmonische Optik

Der Dachüberstand bietet einen geschützten Bereich zum Entspannen im Freien.

## **Helle Wohnräume durch große Fensterflächen**

Großzügige Fenster sorgen für viel Tageslicht und schaffen eine freundliche, offene Wohnatmosphäre.

Ihre Vorteile:

- ✓ Lichtdurchflutete Räume
- ✓ Natürliche Belüftung
- ✓ Schöne Ausblicke ins Grüne
- ✓ Höherer Wohnkomfort

## **VERSTÄRKTE, WINTERFESTE KONSTRUKTION**

Das Blockbohlenhaus LIENZ wurde speziell für anspruchsvolle Wetterbedingungen entwickelt.



**Blockbohlenhaus.at**  
BLOCK & GARTEN HÄUSER  
**Robuste Bauweise**

- ✓ Verstärkte Dachkonstruktion für hohe Schneelasten
- ✓ Massive 66-mm-Blockbohlen
- ✓ Hochwertige Holzverschalung
- ✓ Ganzjährig bewohnbar

Selbst in schneereichen Regionen bietet LIENZ höchste Sicherheit, Stabilität und Wohnqualität.

## **NACHHALTIGES WOHNEN MIT HOLZ**

Gefertigt aus hochwertigem, langsam gewachsenem Nadelholz bietet LIENZ eine natürliche und nachhaltige Alternative zu konventionellen Bauweisen.

Ihre Vorteile:

- ✓ Nachhaltiger Baustoff
- ✓ Natürliches Raumklima
- ✓ Regulierung der Luftfeuchtigkeit
- ✓ Behagliche Wohnatmosphäre
- ✓ Umweltfreundliche Bauweise

## **WICHTIGER HINWEIS**

Installationen für Heizung, Strom, Wasser, Sanitär sowie Fundamentarbeiten sind nicht im Lieferumfang enthalten und müssen gemäß den örtlichen Bauvorschriften von qualifizierten Fachbetrieben vor Ort ausgeführt werden.

## **IHRE VORTEILE AUF EINEN BLICK**

- ✓ 103 m<sup>2</sup> Wohnfläche
- ✓ 2 großzügige Schlafzimmer
- ✓ Großer Wohn- und Essbereich mit offener Küche
- ✓ 2 Badezimmer
- ✓ Traditionelles Spitzdach mit Dachüberstand
- ✓ Große Fensterflächen
- ✓ 300 mm Dachisolierung
- ✓ 200 mm Wandisolierung
- ✓ 150 mm Bodenisolierung
- ✓ Dreifach verglaste PVC-Fenster und Türen inklusive
- ✓ Optional Premium Holz-Alu-Fenster erhältlich
- ✓ Verstärkte Winterkonstruktion
- ✓ Ganzjährig bewohnbar



Blockbohlenhaus.at  
BLOCK & GARTEN HÄUSER

## LIENZ - DAS NACHHALTIGE FAMILIENHAUS AUS HOLZ

Das **Blockbohlenhaus LIENZ Premium Isoliert** verbindet großzügige Wohnflächen, traditionelle Holzarchitektur und modernste Energieeffizienz zu einem Zuhause, das Komfort, Nachhaltigkeit und Lebensqualität perfekt vereint.

Ob als dauerhafter Wohnsitz, exklusives Ferienhaus oder naturnaher Rückzugsort – LIENZ bietet den idealen Raum für Menschen, die Wert auf Qualität, Behaglichkeit und nachhaltiges Wohnen legen.

### TECHNISCHE DATEN

<b>Wandstärke</b>	<a href="#">66 mm + Holzverschalung Isoliert</a>
<b>Marke</b>	<a href="#">Blockbohlenhaus.at</a>
<b>Wandaufbau</b>	<a href="#">66 mm Holzbalken; 200 mm Holzrahmen (mit 200 mm Dämmung); 25 mm Holzlatten (senkrecht); 25 mm Holzlatten (waagrecht); 18 – 20 mm Holzverkleidung</a>
<b>Raumanzahl</b>	<a href="#">5</a>
<b>Dachform</b>	<a href="#">Satteldach</a>
<b>Breite</b>	<a href="#">789 cm</a>
<b>Holzbehandlung</b>	<a href="#">Unbehandelt</a>
<b>Tiefe</b>	<a href="#">1389 cm</a>
<b>Verglasung</b>	<a href="#">dreifachverglaste PVC-Fenster und Außentüren</a>
<b>Haus Typ</b>	<a href="#">Klassisch</a>
<b>Grundfläche</b>	<a href="#">94,2 m<sup>2</sup></a>
<b>Terrasse</b>	<a href="#">optional</a>
<b>Außenmaß</b>	<a href="#">1360 x 760 cm</a>
<b>Außenverkleidung</b>	<a href="#">Naturholz-Verkleidung</a>
<b>Bauweise</b>	<a href="#">66 mm Holzbalken; 200 mm Holzrahmen (mit 200 mm Dämmung); 25 mm Holzlatten (senkrecht); 25 mm Holzlatten (waagrecht); 18 – 20 mm Holzverkleidung</a>
<b>Boden</b>	<a href="#">OPTIONAL - 150 mm Fundamentbalken aus Holz (mit 150 mm Dämmung); 20-30 mm dicke Nut- und Federbretter</a>
<b>Dachwinkel</b>	<a href="#">25,6°</a>
<b>Dachfläche</b>	<a href="#">151 m<sup>2</sup></a>

**Fenster**

[PVC-Fenster und -Außentüre \(anthrazit\)](#)

**Fenstermaße:**

[2 \\* 161 x 205.5 cm \(Balkontür\), 2 \\* 70 x 118.5 cm, 8 \\* 138 x 118.5 cm](#)

**Türmaße**

[1 \\* 100 x 210 cm \(Eingangstür\), 6 \\* 85 x 205.5 cm \(Innentüren\)](#)

**Firsthöhe**

[480,6 cm](#)

**Seitenhöhe der Wände**

[296,5 cm](#)

**Grundform**

[Rechteckig](#)

**Herstellergarantie**

[10 Jahre](#)

**Wohnfläche**

[77.45 m<sup>2</sup>](#)

**Schneelast**

[285,52 kg/m<sup>2</sup>](#)

**Spiegelverkehrter Aufbau**

[Ja](#)

**Dämmung**

[Wohnhaus](#)

